

**Чернівецький національний університет імені Юрія Федьковича**

**Кафедра ботаніки, лісового і садово-паркового господарства**

**СИСТЕМАТИКА ВИЩИХ РОСЛИН**

**Автор: к.б.н. Никирса Тетяна**

**Чернівці, 2019**

## Лабораторна робота 2

### Тема: Відділи Плауноподібні та Хвощеподібні

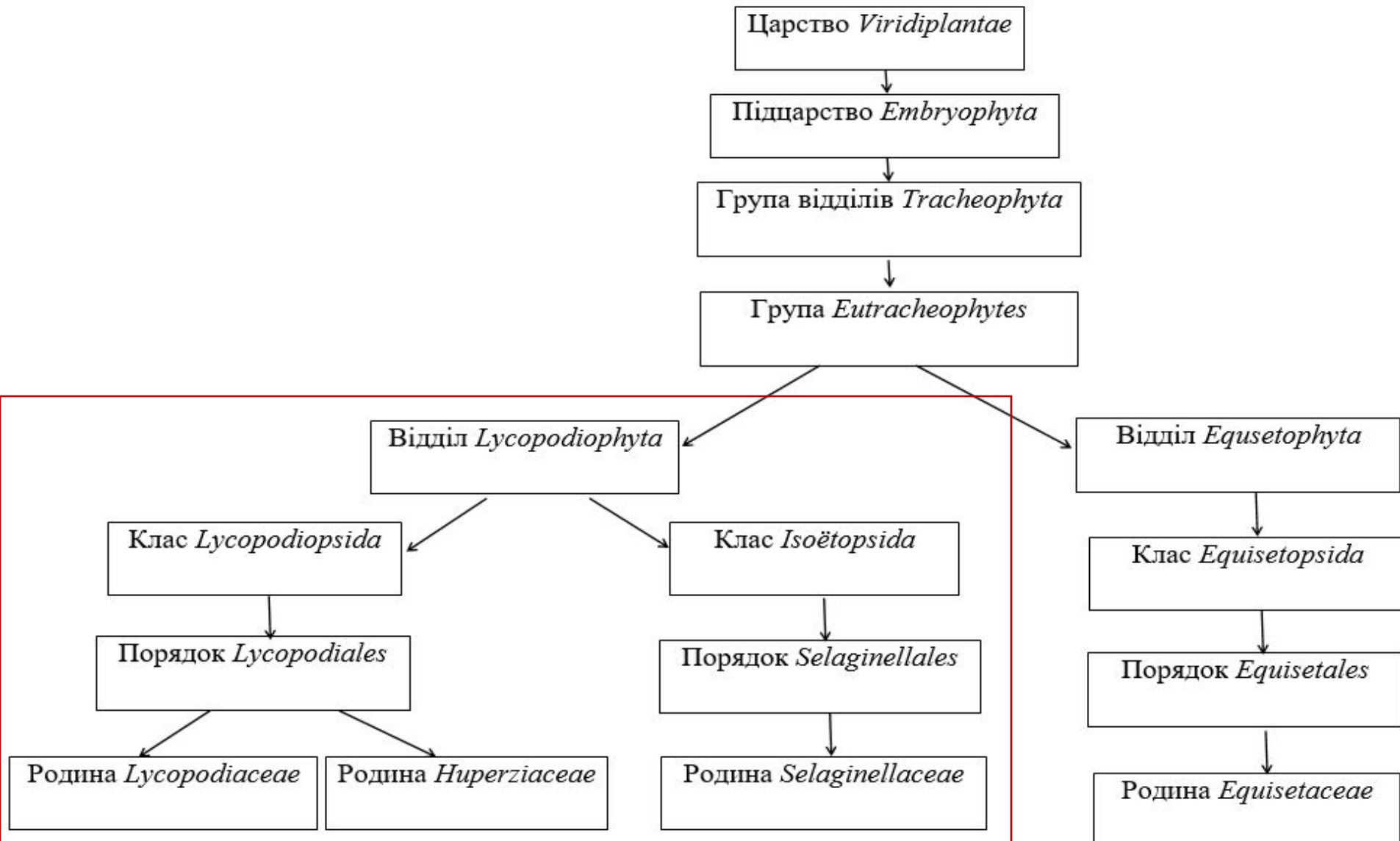
---



# Лабораторна робота 2

## Тема: Відділи Плауноподібні та Хвощеподібні

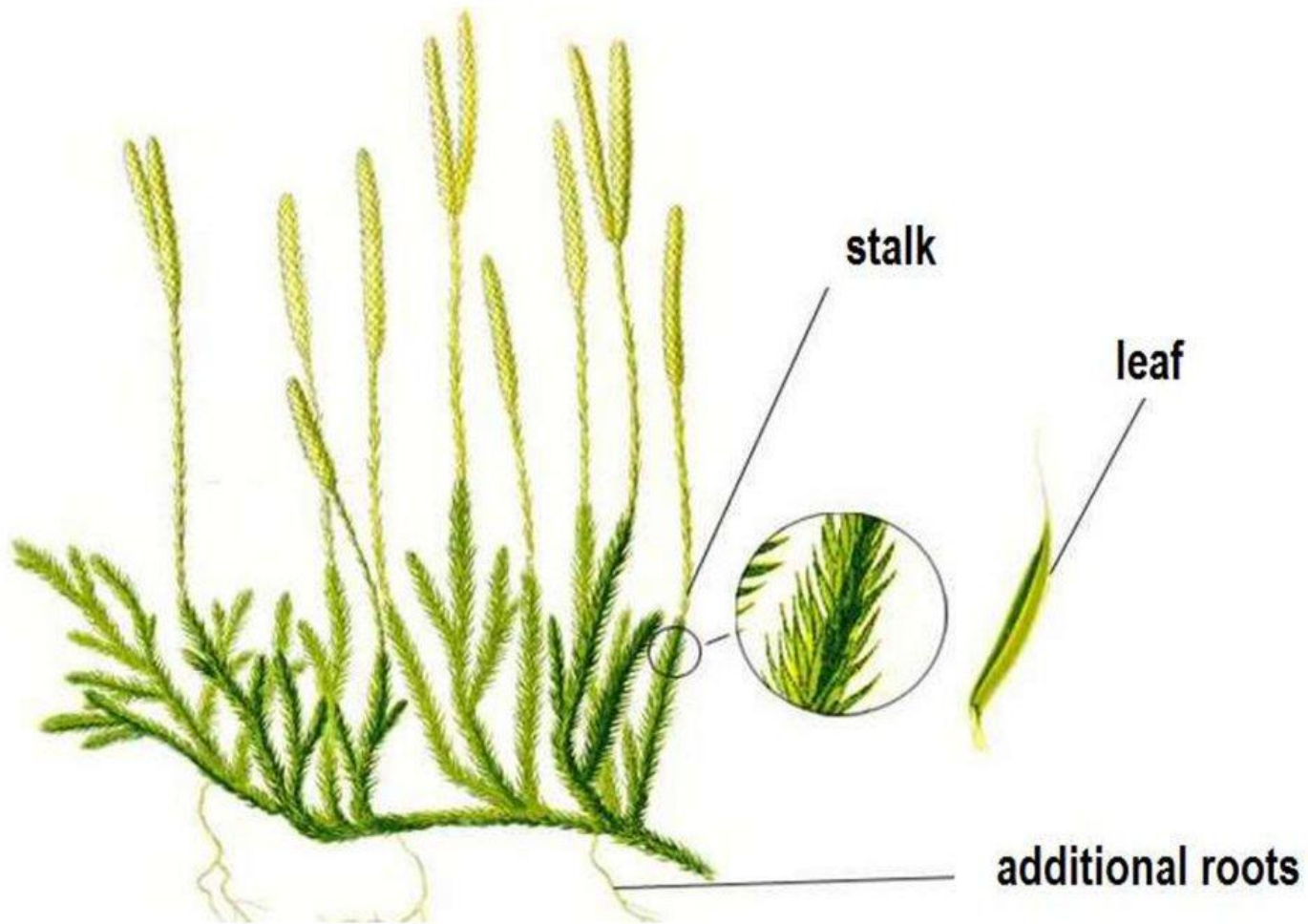
### Класифікація



Лабораторна робота 2  
Тема: Відділи Плауноподібні та Хвощеподібні

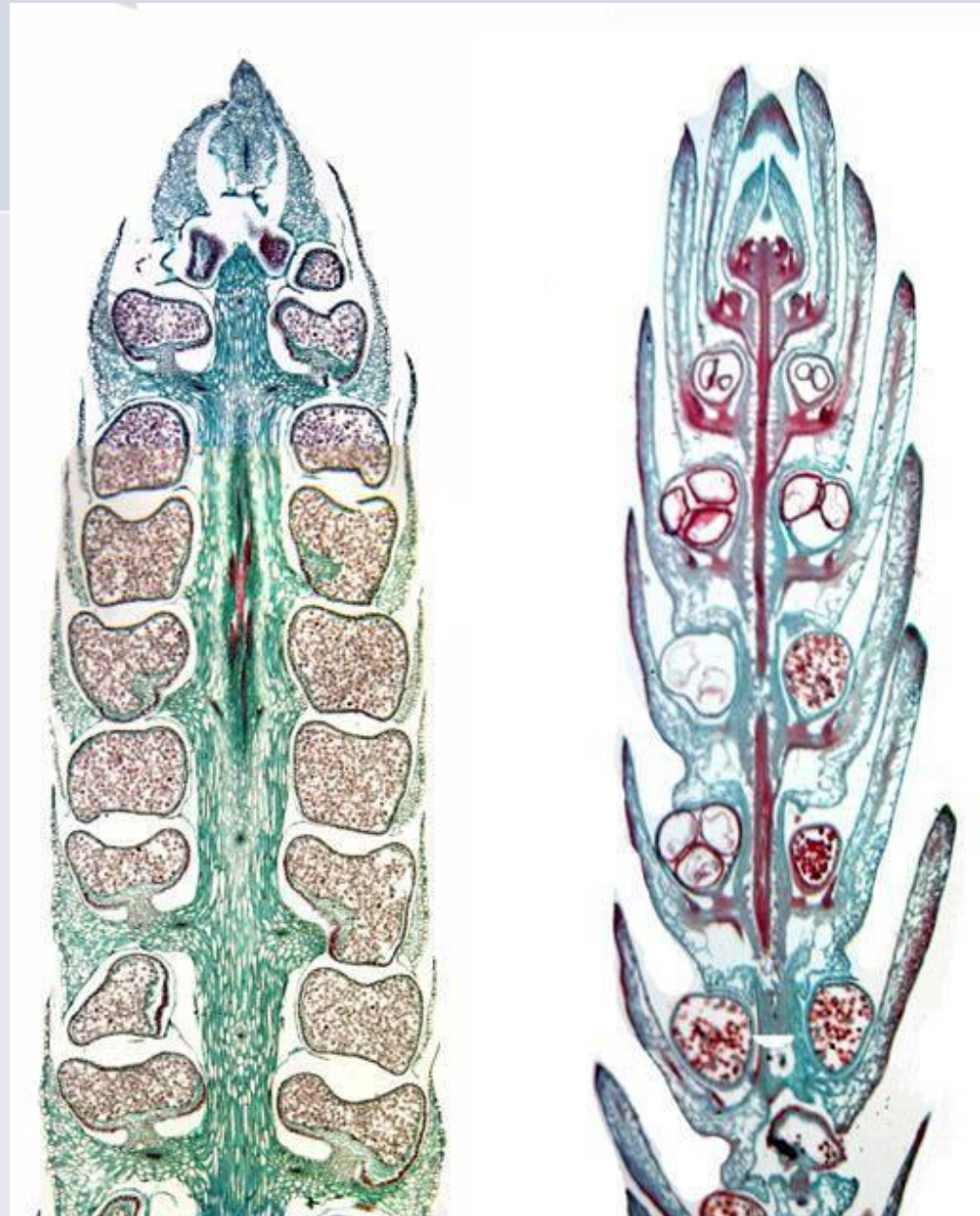
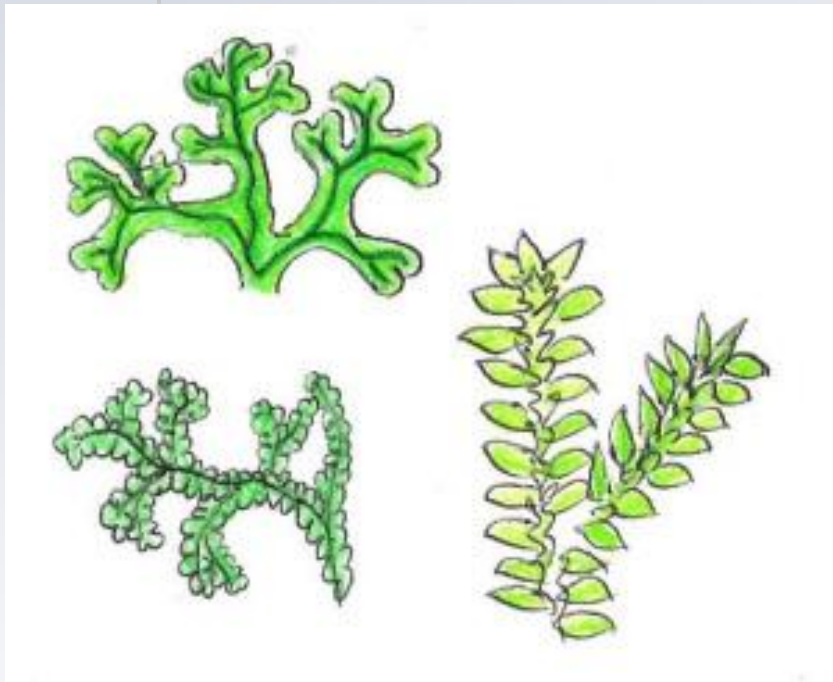
**СПОРОФІТ:**

**Lycoperodium (view)**



Лабораторна робота 2  
Тема: Відділи Плауноподібні та Хвощеподібні

**СПОРОФІТ:**

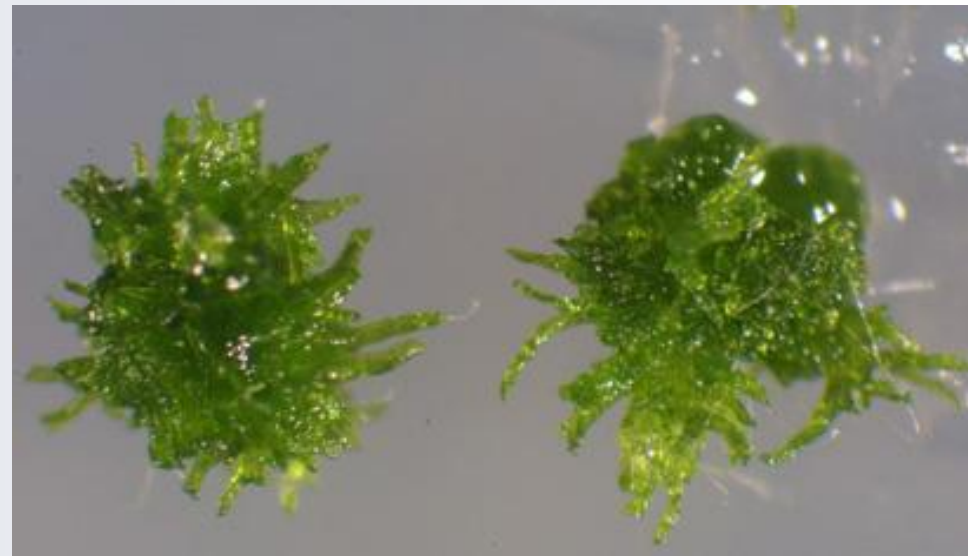


**Лабораторна робота 2**  
**Тема: Відділи Плауноподібні та Хвощеподібні**

**ГАМЕТОФІТ:**



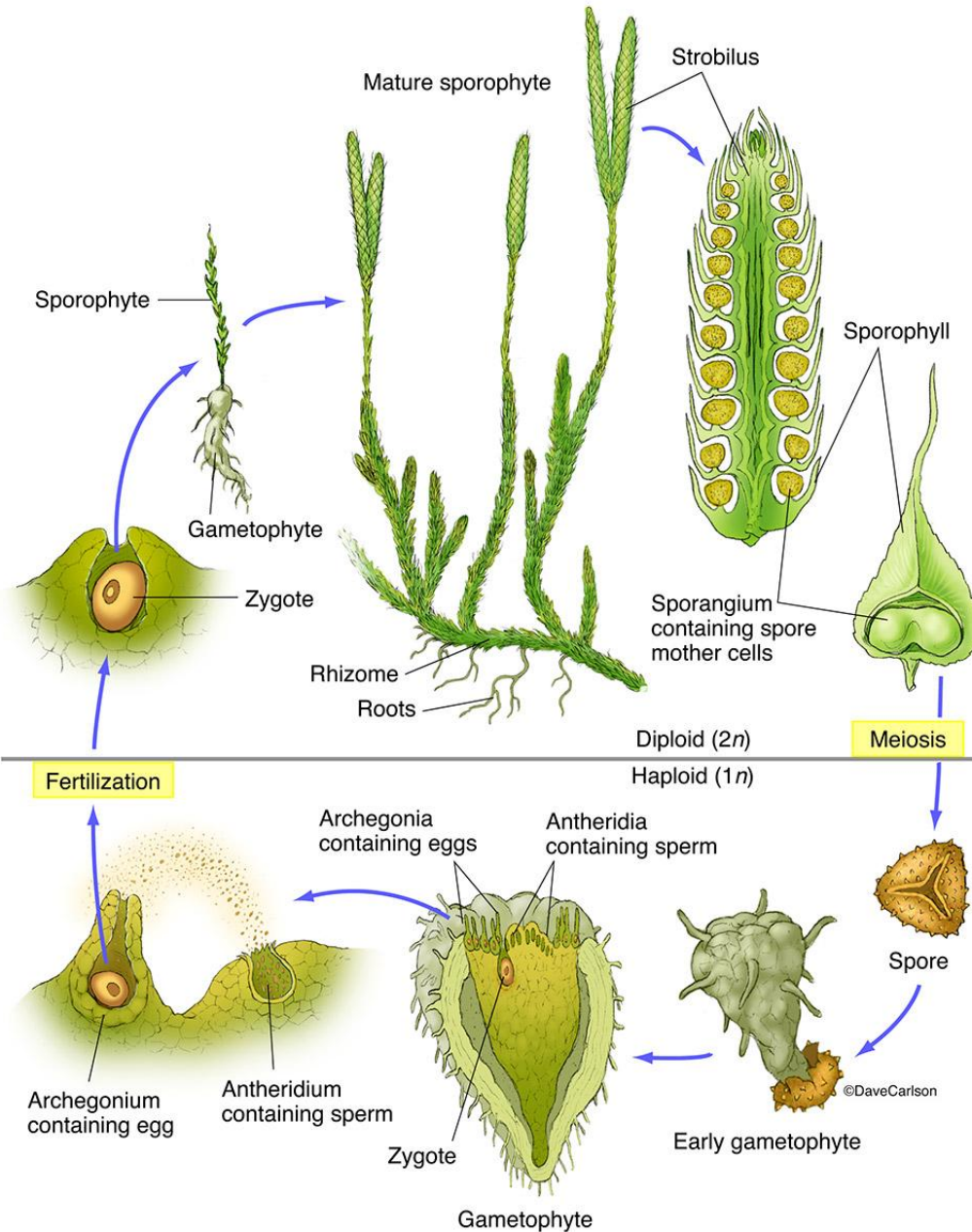
плаунок



плаун

# Лабораторна робота 2

## Тема: Відділи Плауноподібні та Хвощеподібні



ЖИТТЄВИЙ ЦИКЛ  
рівноспорових плауноподібних  
на прикладі  
плауна булавовидного

## Лабораторна робота 2

### Тема: Відділи Плауноподібні та Хвощеподібні

*Lycopodium clavatum*  
(плаун булавовидний)





**Лабораторна робота 2**  
**Тема: Відділи Плауноподібні та Хвощеподібні**



*Lycoperodium annotinum*  
(плаун колючий)



Лабораторна робота 2  
Тема: Відділи Плауноподібні та Хвощеподібні

---

*Hyperzia selago*  
(баранець звичайний)



**Лабораторна робота 2**  
**Тема: Відділи Плауноподібні та Хвощеподібні**

---

*Selaginella selaginoides*  
(плаунок плауноквидний)



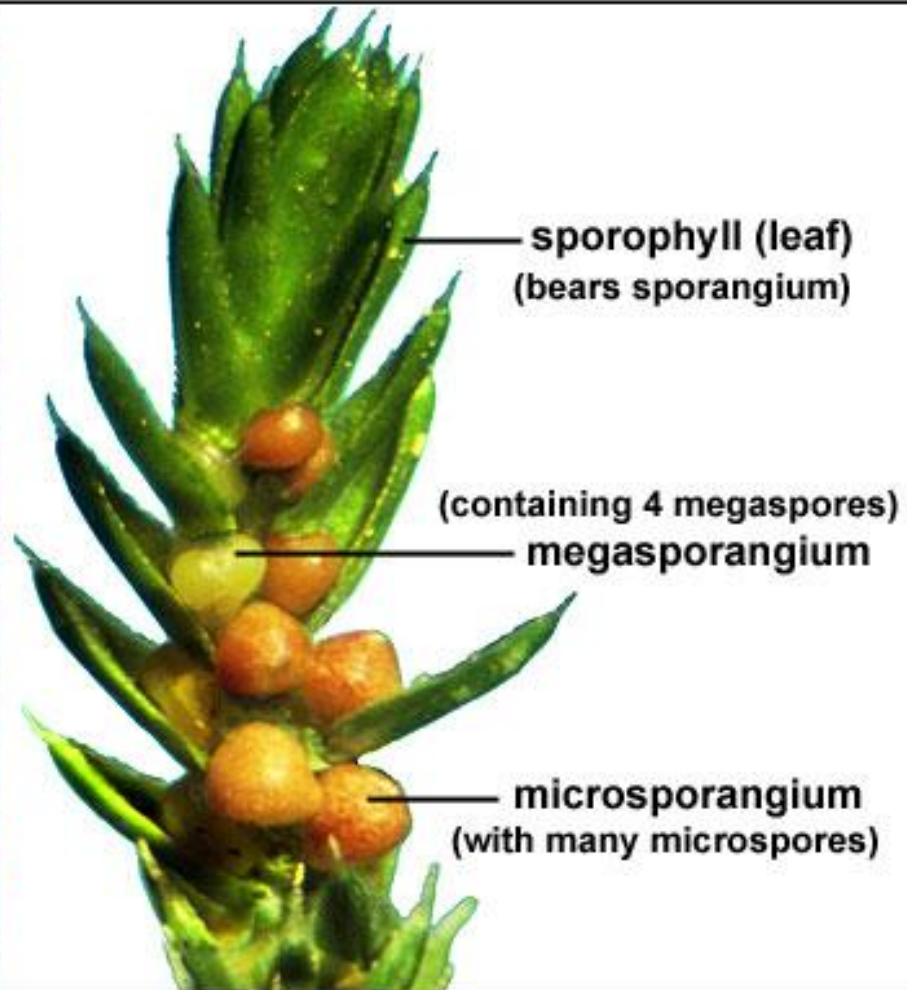
## Лабораторна робота 2

### Тема: Відділи Плауноподібні та Хвощеподібні

*Selaginella*  
(плаунок)

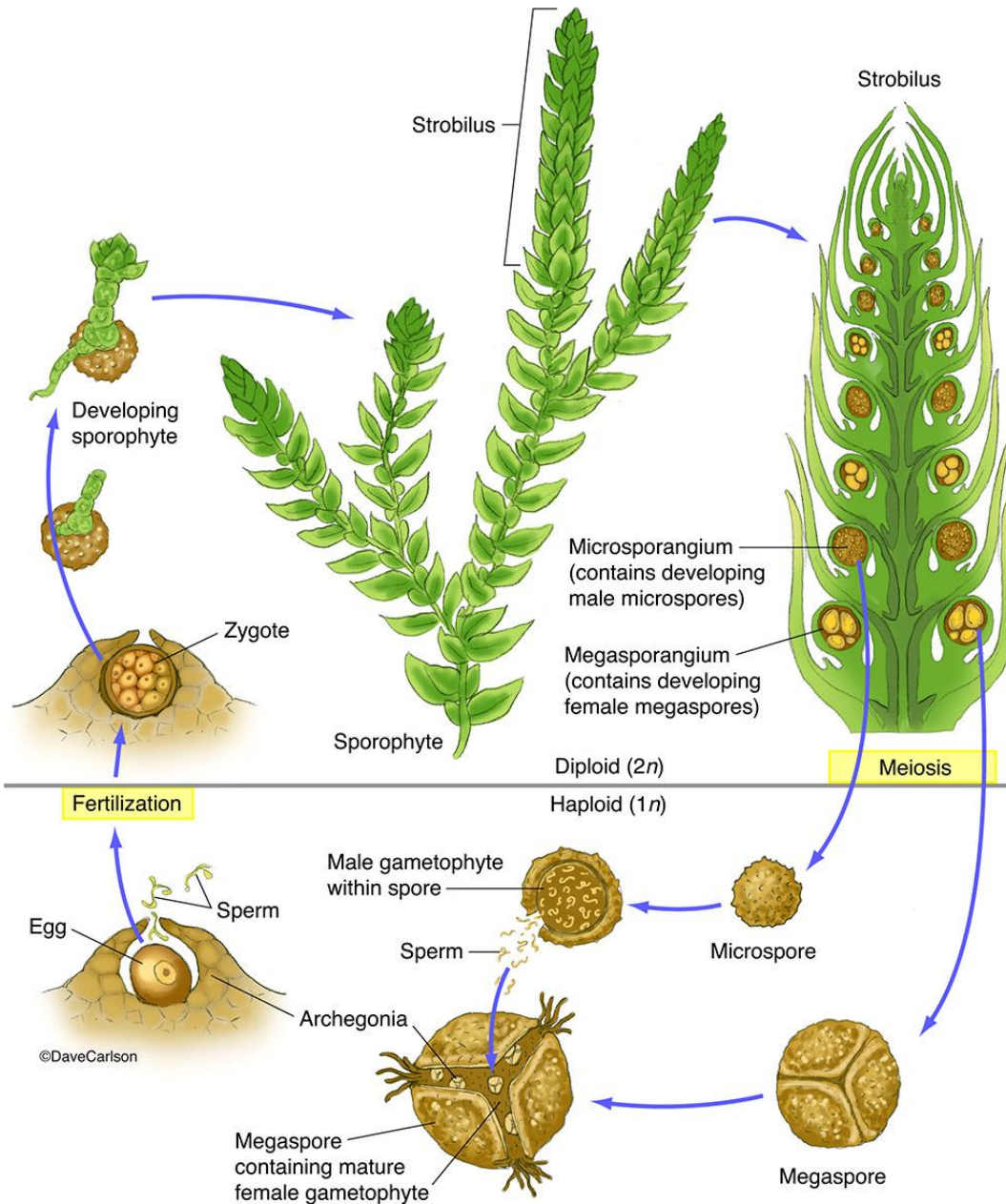


© W.P. Armstrong 2005



# Лабораторна робота 2

## Тема: Відділи Плауноподібні та Хвощеподібні

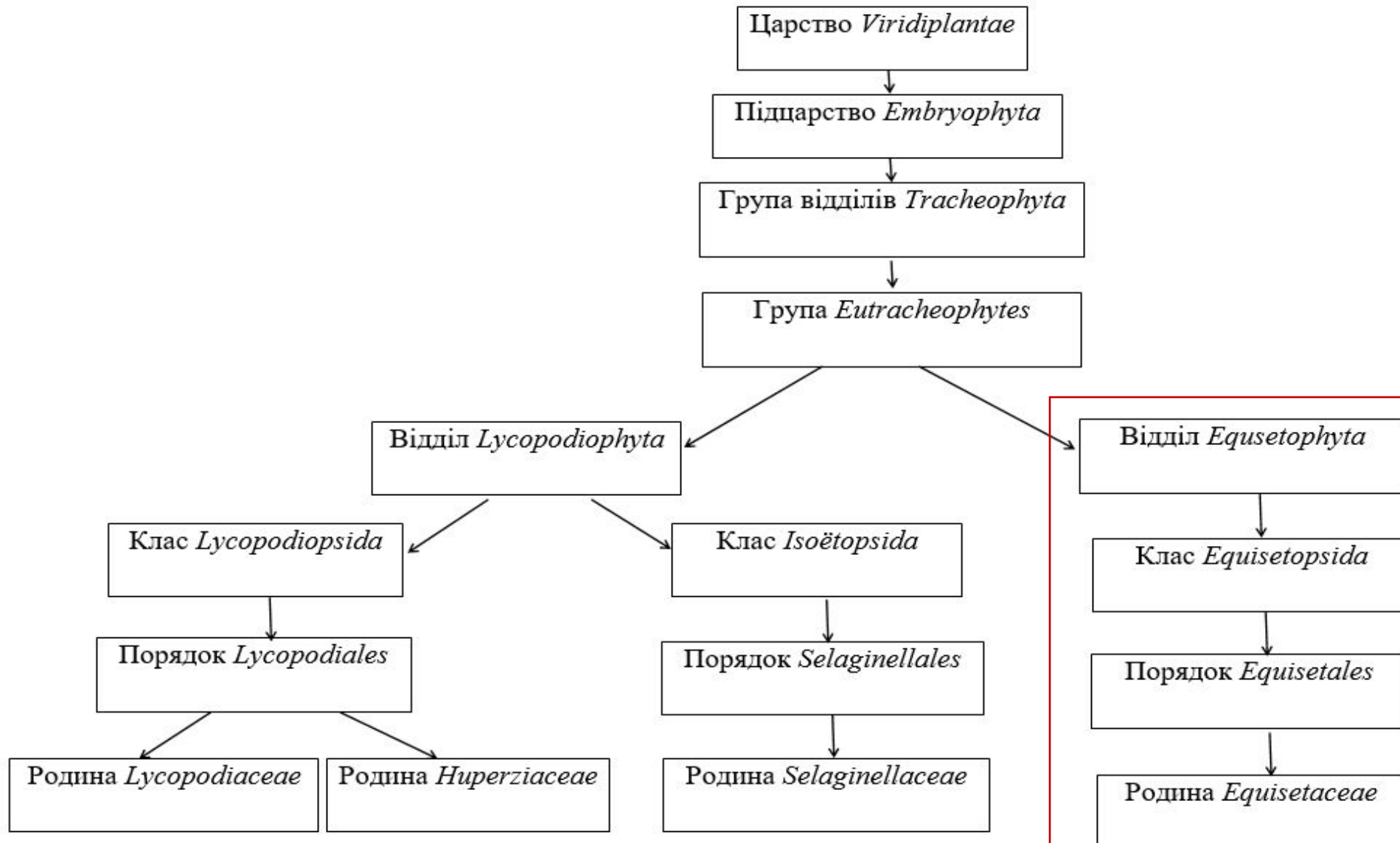


ЖИТТЄВИЙ ЦИКЛ  
різноспорових плауноподібних  
на прикладі плаунка

# Лабораторна робота 2

## Тема: Відділи Плауноподібні та Хвощеподібні

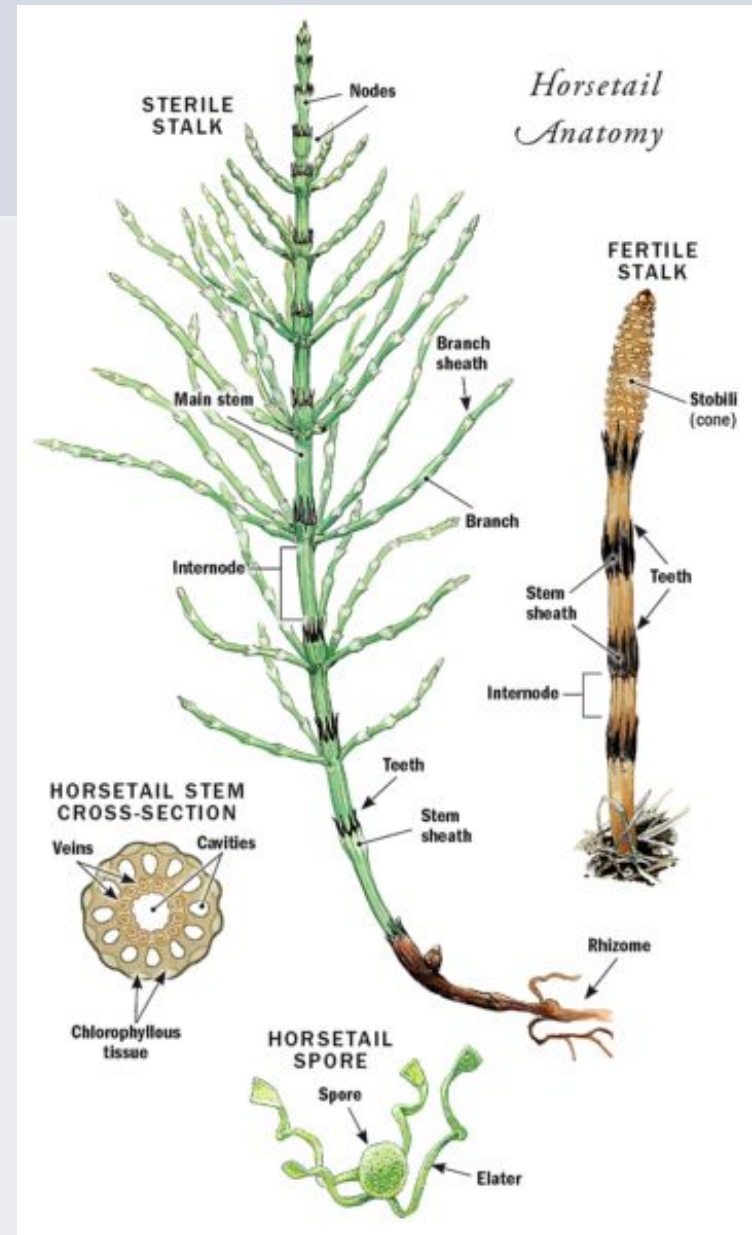
### Класифікація



# Лабораторна робота 2

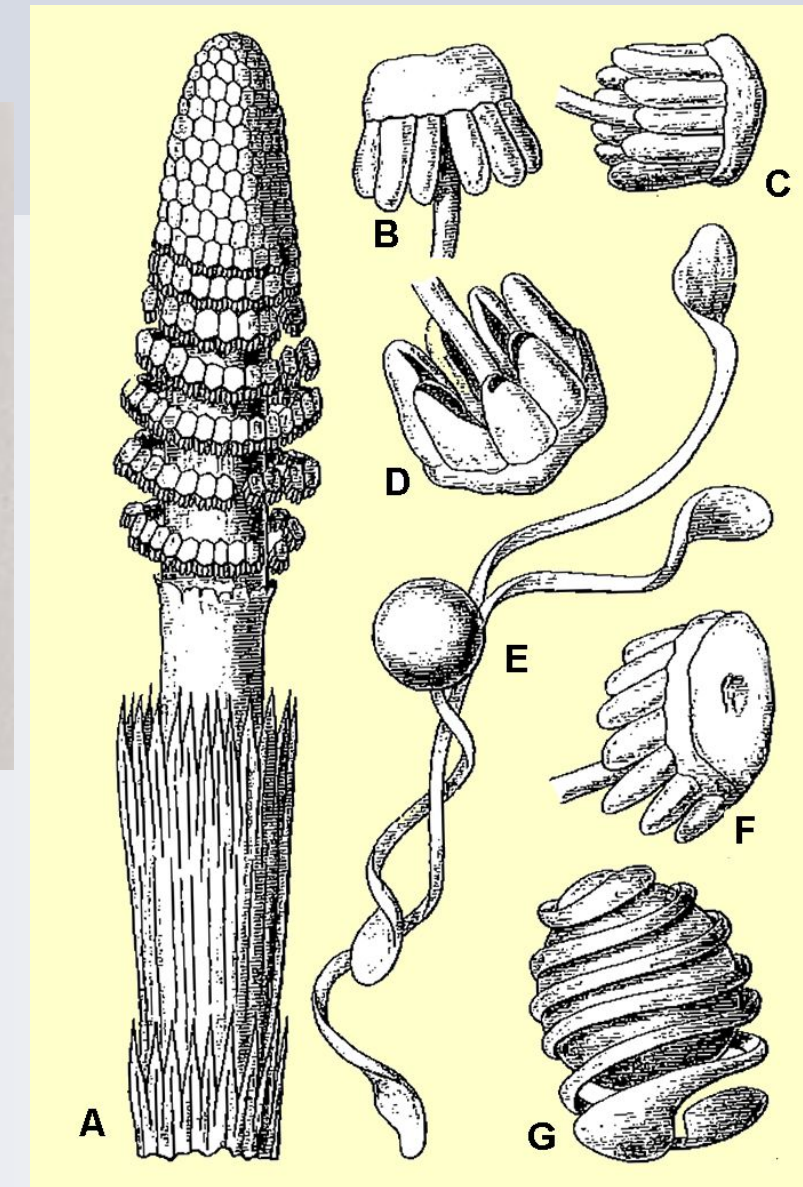
## Тема: Відділи Плауноподібні та Хвощеподібні

### СПОРОФІТ:



Лабораторна робота 2  
Тема: Відділи Плауноподібні та Хвощеподібні

СПОРОФІТ:





# Лабораторна робота 2

## Тема: Відділи Плауноподібні та Хвощеподібні

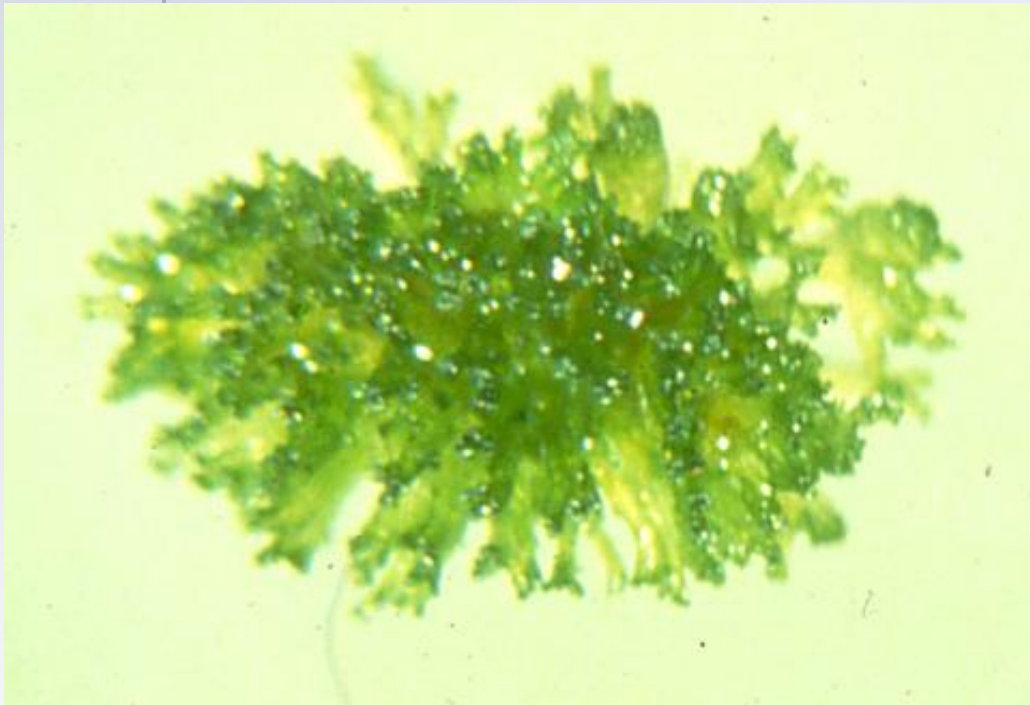
### СПОРОФІТ:



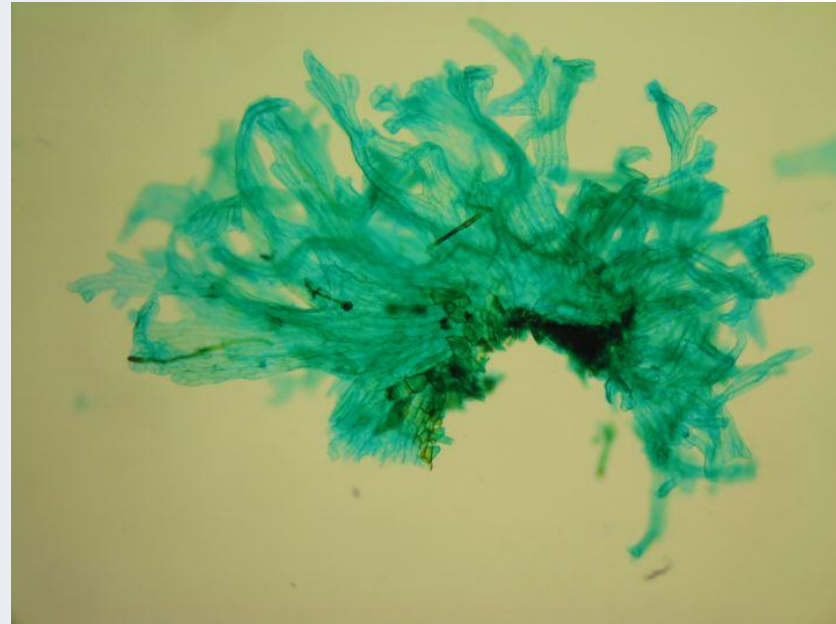
**Лабораторна робота 2**  
**Тема: Відділи Плауноподібні та Хвощеподібні**

**ГАМЕТОФІТ:**

чоловічий  
гаметофіт



жіночий  
гаметофіт

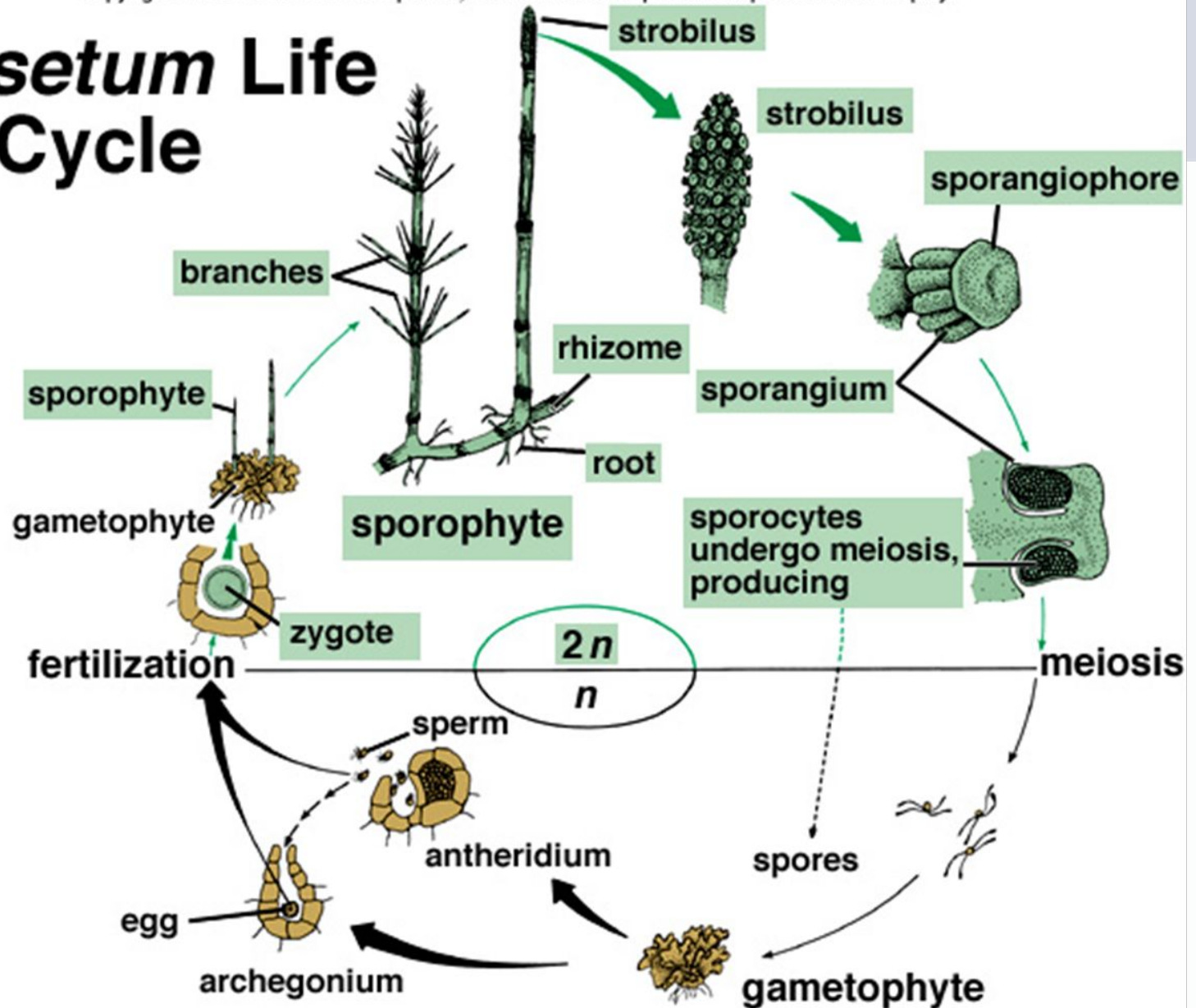


# Лабораторна робота 2

## Тема: Відділи Плауноподібні та Хвощеподібні

Copyright © The McGraw-Hill Companies, Inc. Permission required for reproduction or display.

# *Equisetum* Life Cycle



Лабораторна робота 2  
Тема: Відділи Плауноподібні та Хвощеподібні

---



*Equisetum arvense*  
(ХВОЦ ПОЛЬОВИЙ)



**Лабораторна робота 2**  
**Тема: Відділи Плауноподібні та Хвощеподібні**

---

*Equisetum palustre*  
(хвощ болотний)



**Лабораторна робота 2**  
**Тема: Відділи Плауноподібні та Хвощеподібні**

---



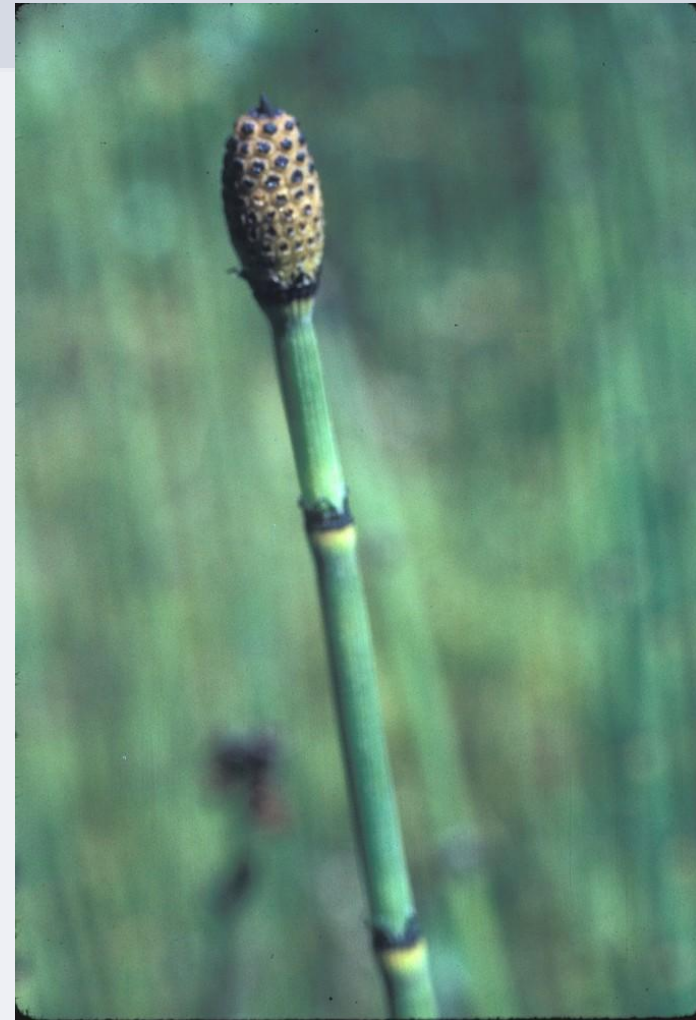
*Equisetum telmateia*  
(ХВОЩ ВЕЛИКИЙ)



Лабораторна робота 2  
Тема: Відділи Плауноподібні та Хвощеподібні

---

*Equisetum hyemale*  
(ХВОЩ ЗИМУЮЧИЙ)




**Лабораторна робота 2**  
**Тема: Відділи Плауноподібні та Хвощеподібні**

---

*Equisetum sylvaticum*  
(ХВОЩ ЛІСОВИЙ)





A close-up photograph of a bright green, branched plant, possibly a young fern or moss. The plant has several upright, segmented stems that branch out at the top. The background is a blurred natural setting with brown and green tones. A yellow text box with a black border is centered over the plant.

Дякую за увагу!