

Основные органы управления

Типы организационных структур управления

- **Организационная структура аппарата управления** - форма разделения труда по управлению производством.
- Схема организационной структуры управления отражает статическое положение подразделений и должностей и характер связи между ними.

Различают связи:

- линейные (административное подчинение),
- функциональные (по сфере деятельности без прямого административного подчинения),
- межфункциональные, или кооперационные (между подразделениями одного и того же уровня).

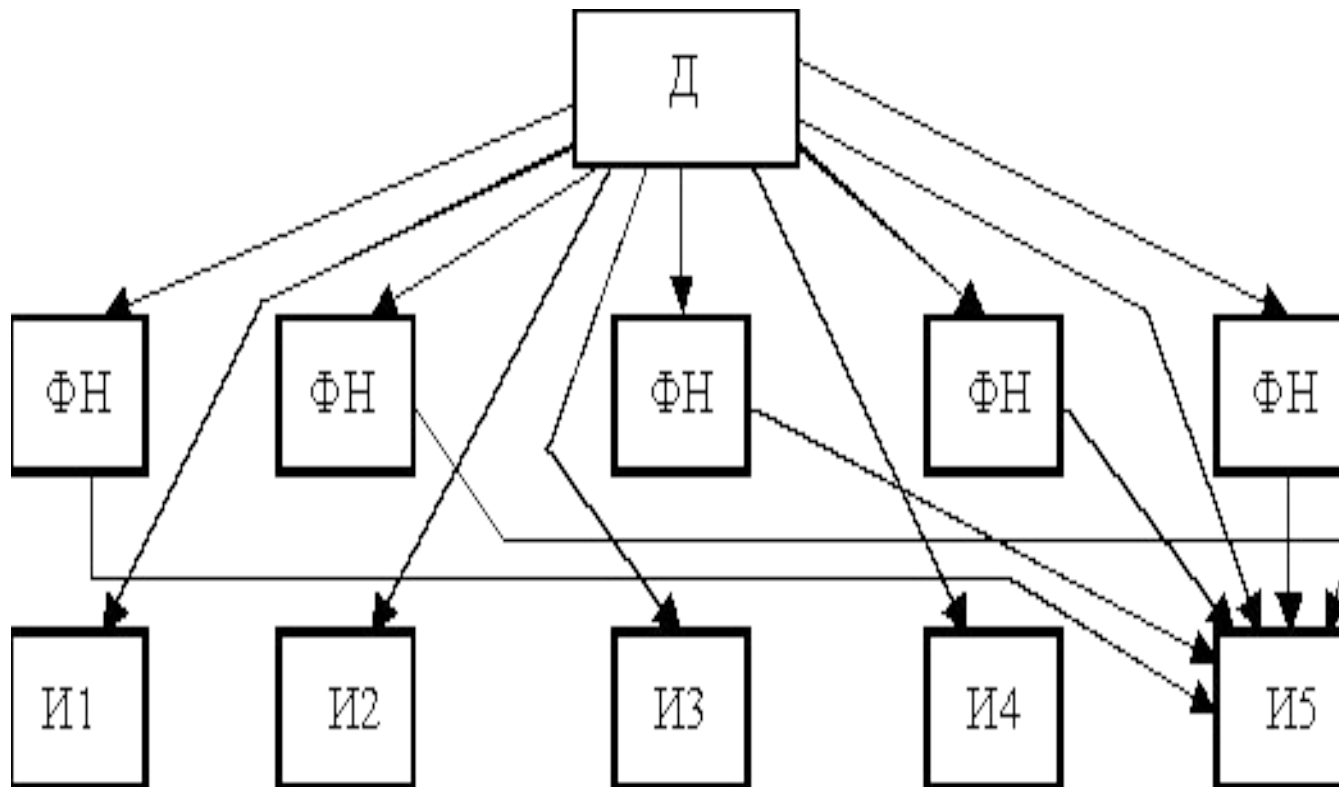
В зависимости от характера
связей выделяются несколько
основных типов организационных
структур управления:

- линейная;
- функциональная;
- линейно-функциональная;
- матричная;
- дивизиональная;
- множественная.

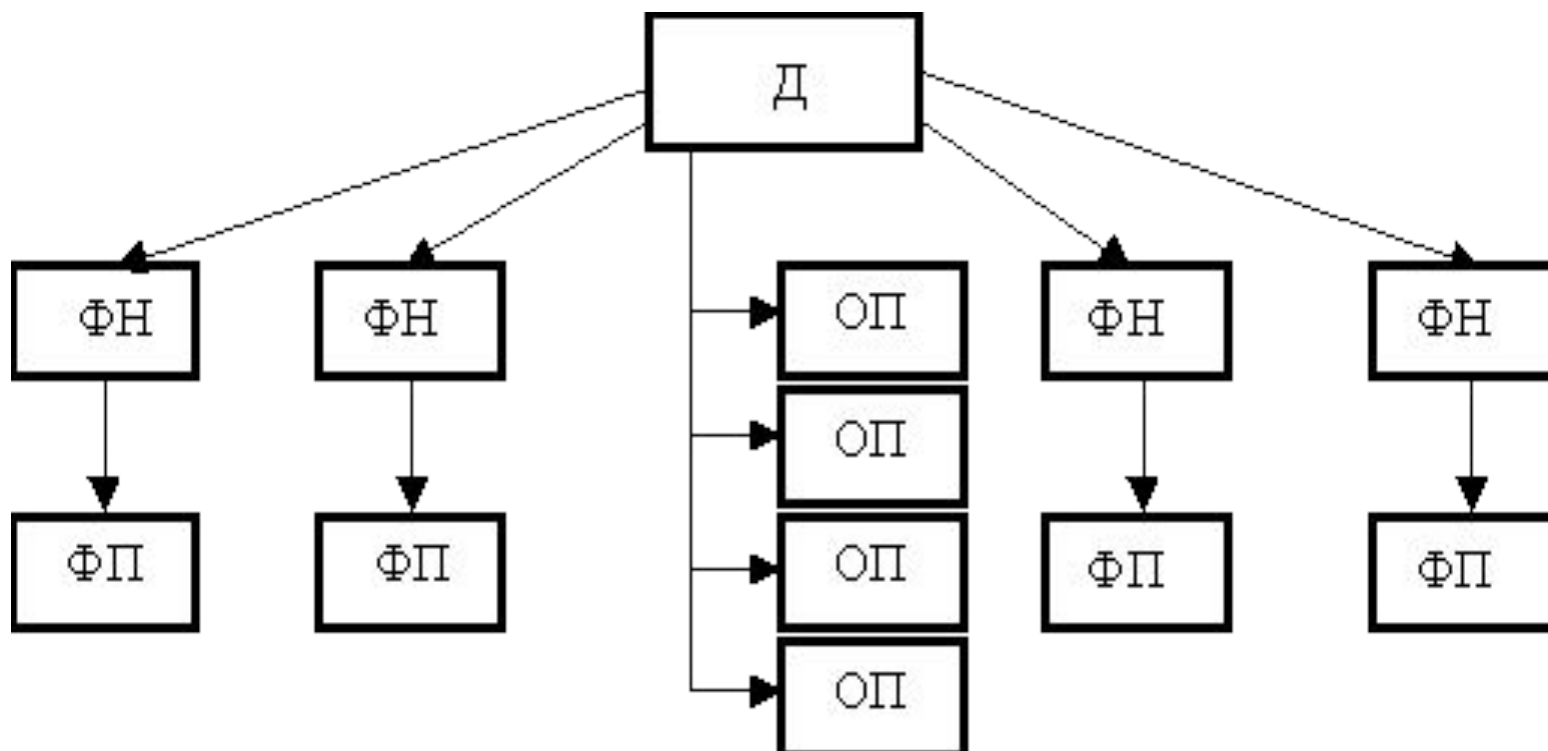
Линейная организационная структура



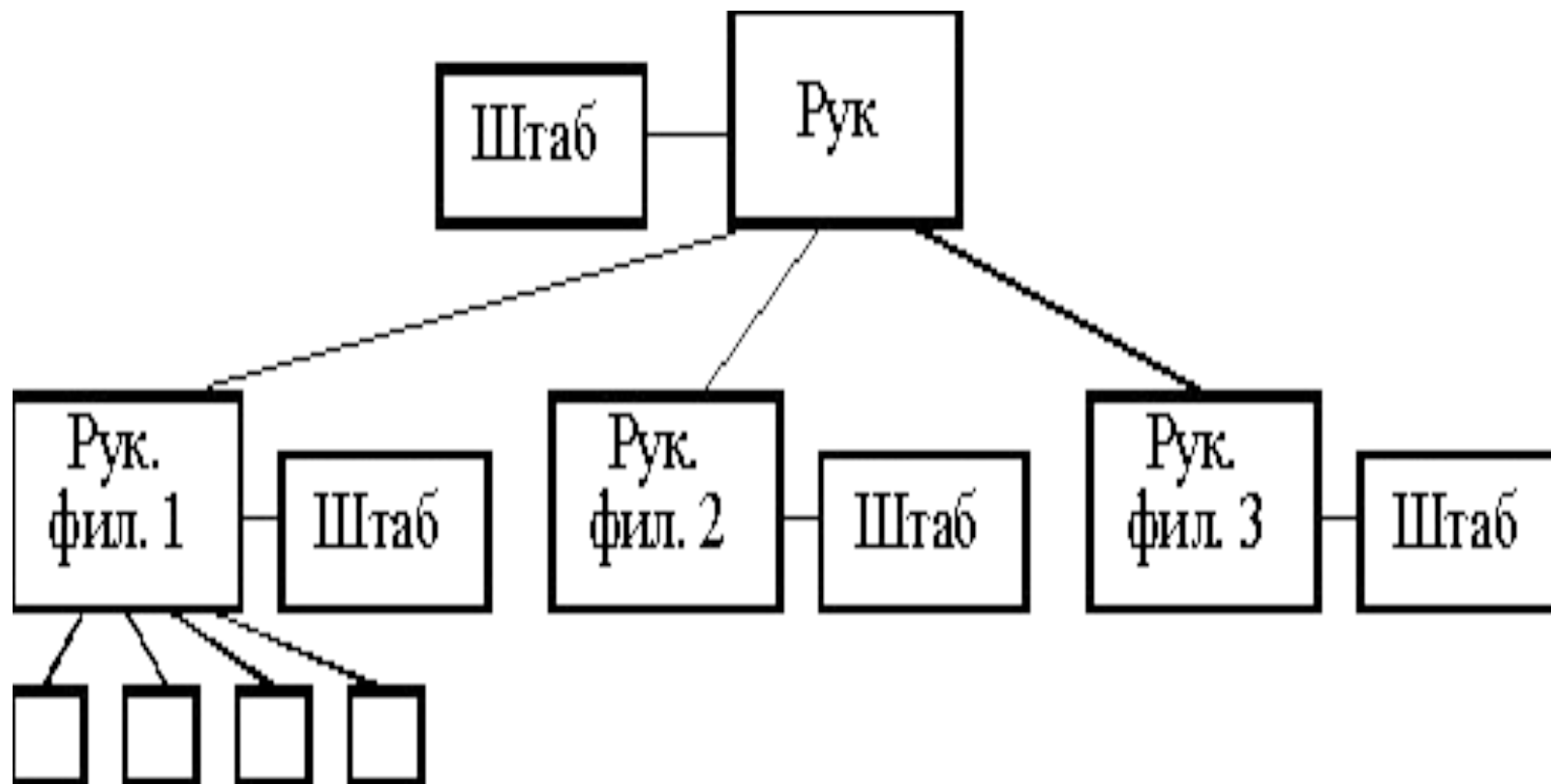
Функциональная организационная структура



Линейно-функциональная структура



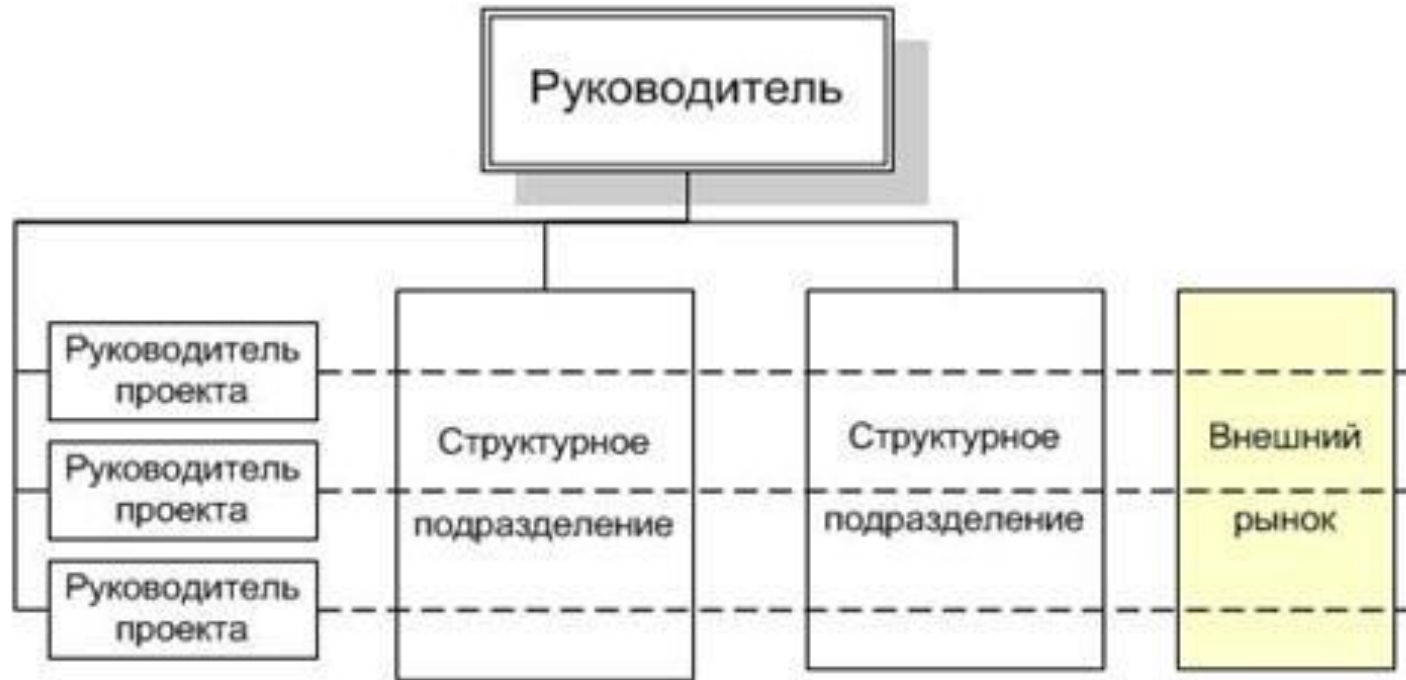
Дивизиональная (филиальная структура)



Матричная структура



Множественная структура



Принципы построения организационной структуры.



- **1. Гибкость.** Характеризует способность быстрой перестройки в соответствии с изменениями, происходящими в персонале и на производстве.
- **2. Централизация.** Заключается в разумной централизации функций работников в отделах и службах предприятия с передачей в нижнее звено функций оперативного управления.
- **3. Специализация.** Обеспечивается закреплением за каждым подразделением определенных функций управления.
- **4. Единство прав и ответственности.** Означает, что права и ответственность подразделений и сотрудников должны находиться в диалектическом единстве.
- **5. Разграничение полномочий.** Линейное руководство обеспечивает принятие решений по выпуску продукции, а функциональное руководство обеспечивает подготовку и реализацию решений.
- **6. Экономичность.** Характеризует достижение минимально необходимых затрат на построение и содержание организационной структуры управления.