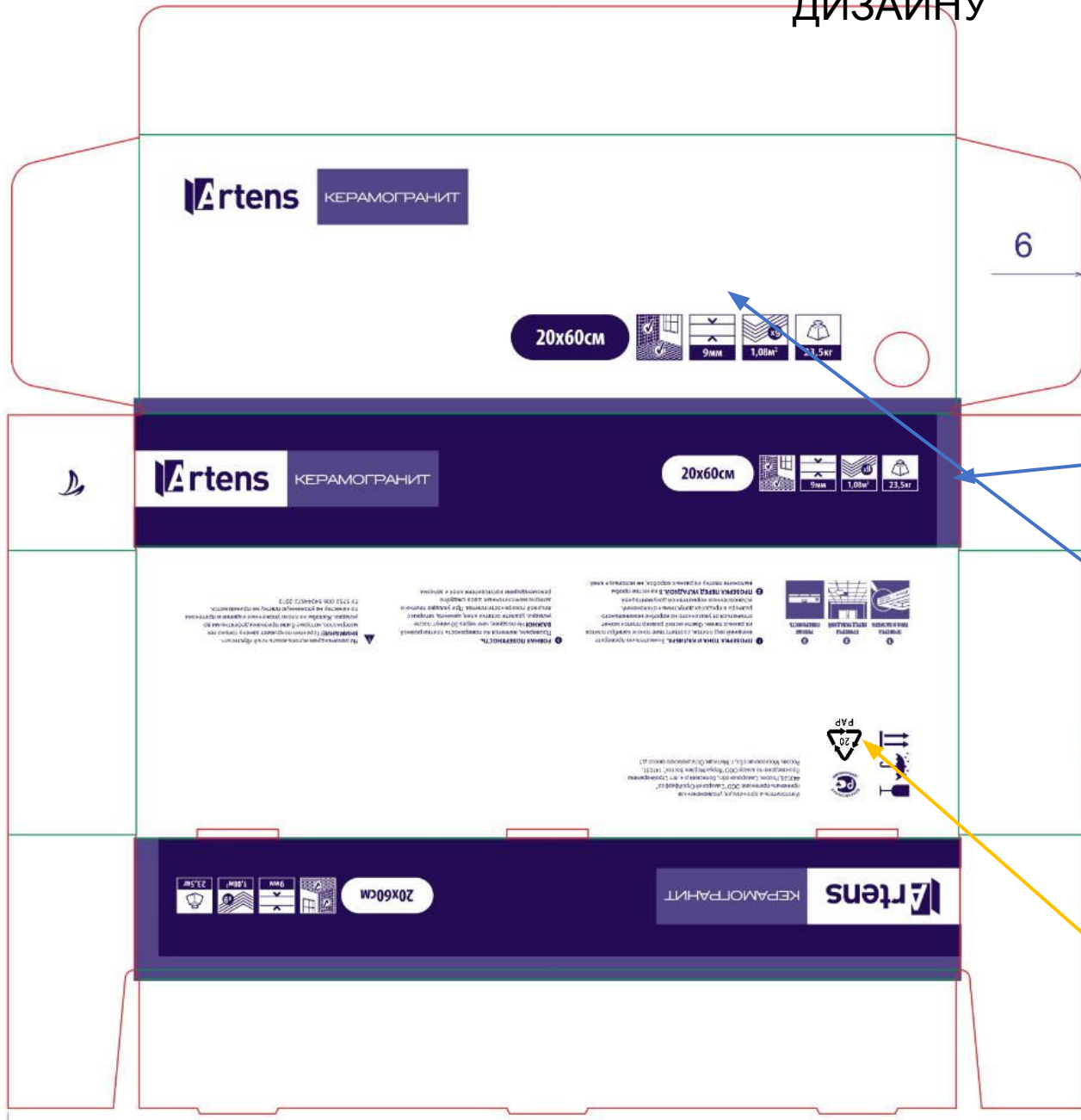



# КОММЕНТАРИИ К ДИЗАЙНУ



Знак  нужно развернуть на 90 градусов, т.к. коробка на паллет будет укладываться на боковую сторону

См. ГОСТ 6787-2001:

*5.3.4 При формировании транспортного пакета упаковочные единицы должны быть уложены так, чтобы маркировка на них была*

Надпись нужно развернуть на 180 градусов, так чтобы, открывая коробку она была читабельной.

3 Добавить знак PAP 20, согласно требованиям ТР ТС 005

