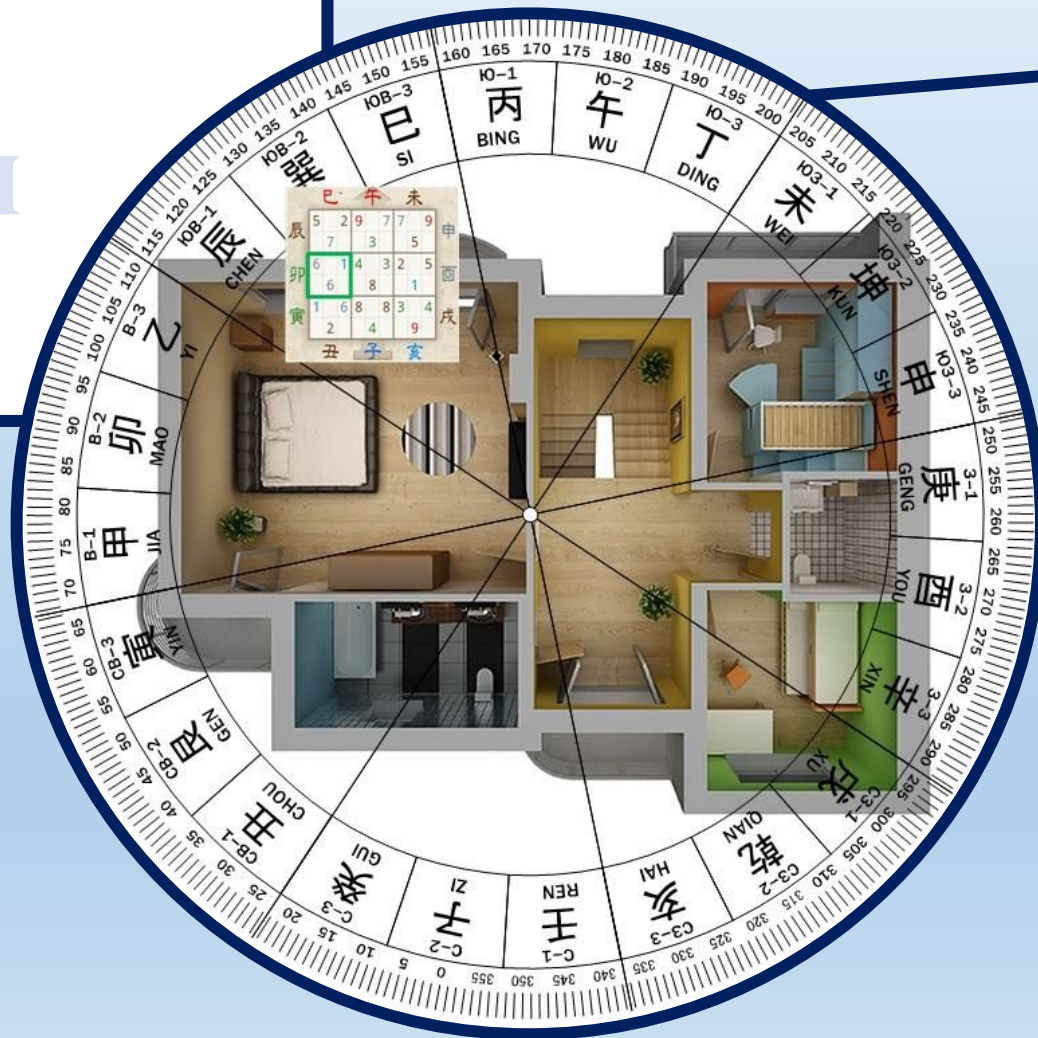
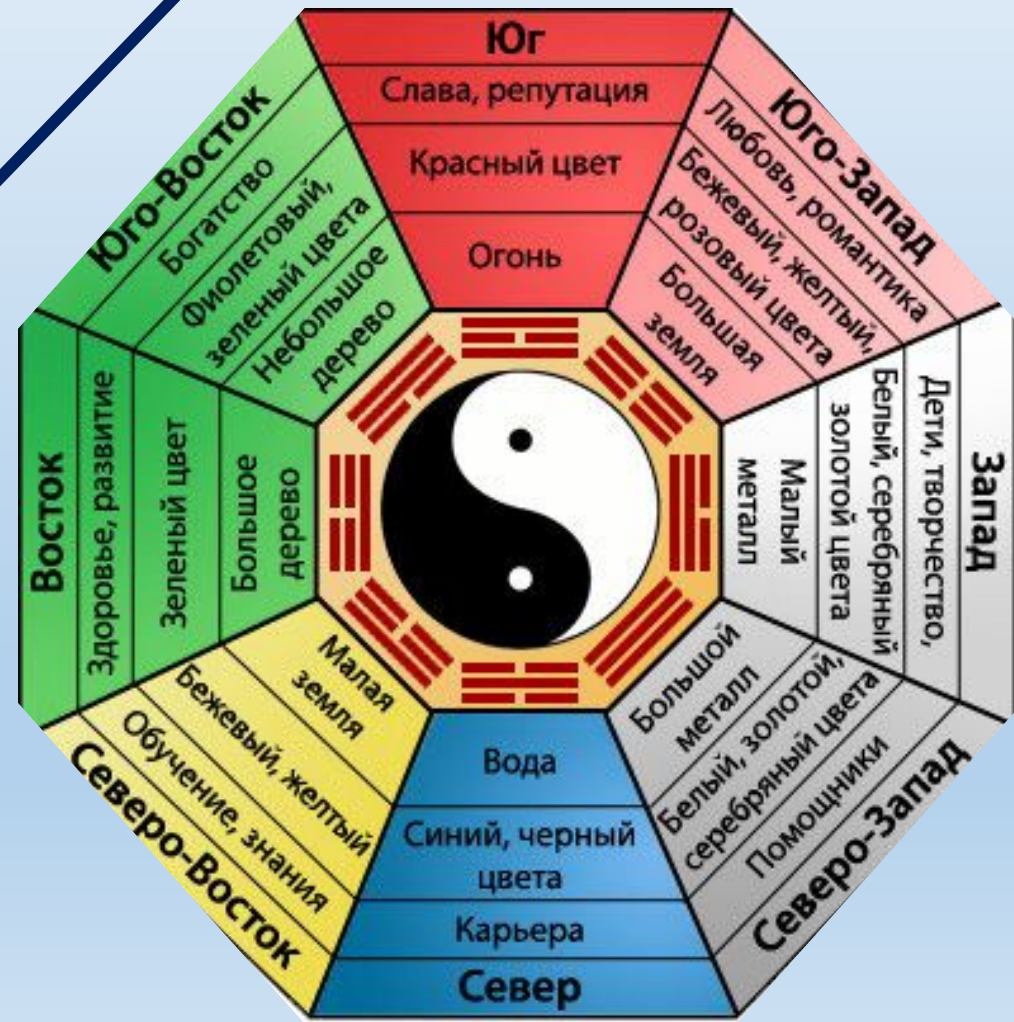


Фен-шуй в доме. Основные советы



Пространство в доме делится на восемь секторов



Избавляемся от ненужных вещей



Защищаемся от негатива



Освещение в комнате
должно максимально
естественным, необходима
солнечная комната отдыха



Правило для входной двери



 Дерево



 Огонь



 Земля



 Вода



 Металл

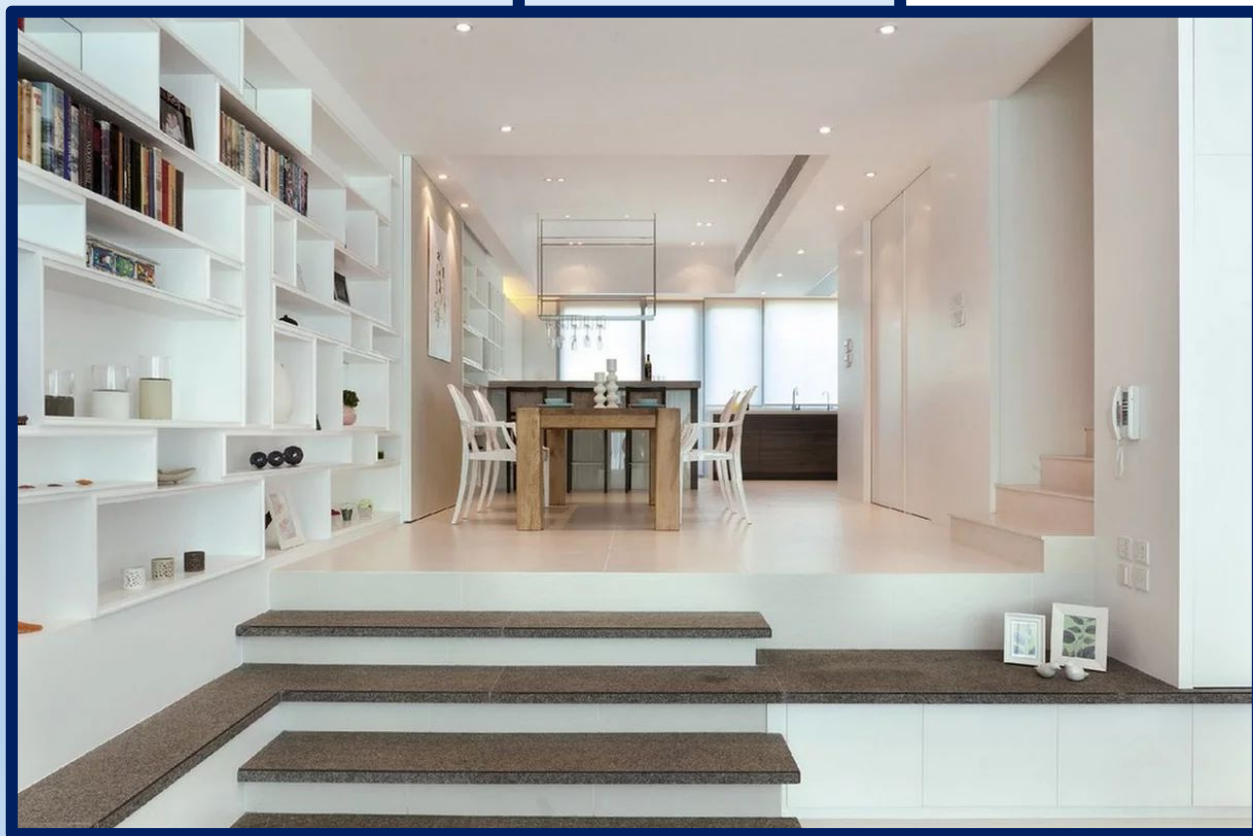
Рекомендации философии Фен-шуй:

- лучшее место для кровати — самый дальний угол от входа в комнату;
- с кровати должна хорошо просматриваться дверь в спальню: это позволит избавиться от тревоги и беспочвенных страхов;
- размер кровати должен соответствовать размерам комнаты: огромное ложе в маленькой спальне неуместно;
- пространство над кроватью должно быть свободным: полки с книгами и тяжелые зеркала лучше повесить где-нибудь ещё.

Запреты

Не ставьте кровать между дверью и окном! спящий человек беззащитен, энергетические «сквозняки» могут негативно сказаться на его самочувствии.

Полы разного уровня



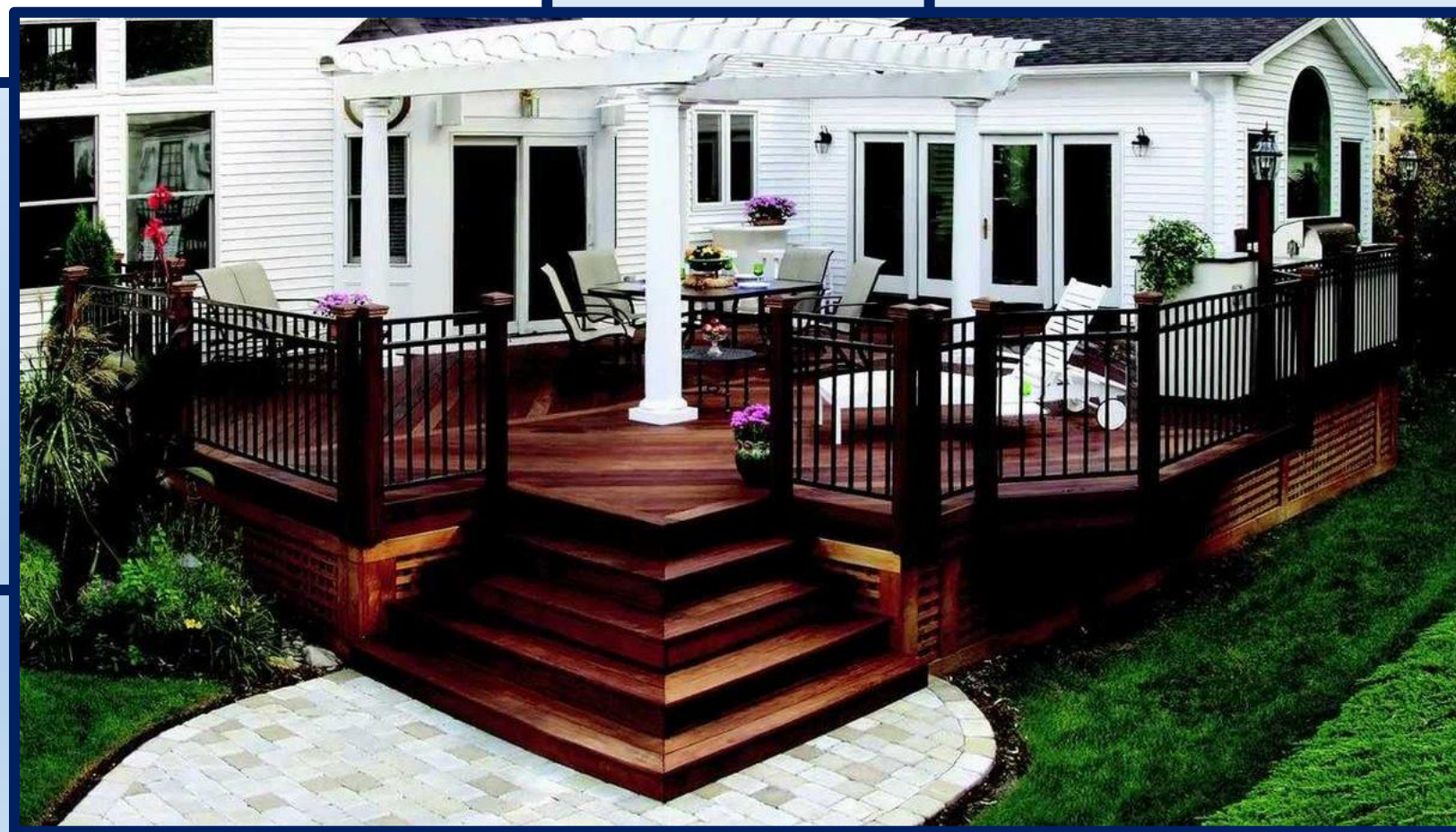
Острые углы



Закрытые окна



Загороженный вход



**СПАСИБО ЗА
ВНИМАНИЕ!**