

Федеральное государственное бюджетное образовательное учреждение высшего образования
«УРАЛЬСКИЙ ГОСУДАРСТВЕННЫЙ МЕДИЦИНСКИЙ УНИВЕРСИТЕТ» МИНИСТЕРСТВА
ЗДРАВООХРАНЕНИЯ РОССИЙСКОЙ ФЕДЕРАЦИИ

Тема: Онтофилогенетические
предпосылки
травм черепа

Выполнил: Дёмин М.
Д.
ОЛД-125

Травмы черепа

Перелом мозгового отдела черепа



Перелом основания черепа



Перелом передней части основания



Перелом задней части основания

основания



- Повреждения клиновидной кости
- Повреждения решетчатой кости

- Повреждения височной кости
- Повреждения затылочной кости



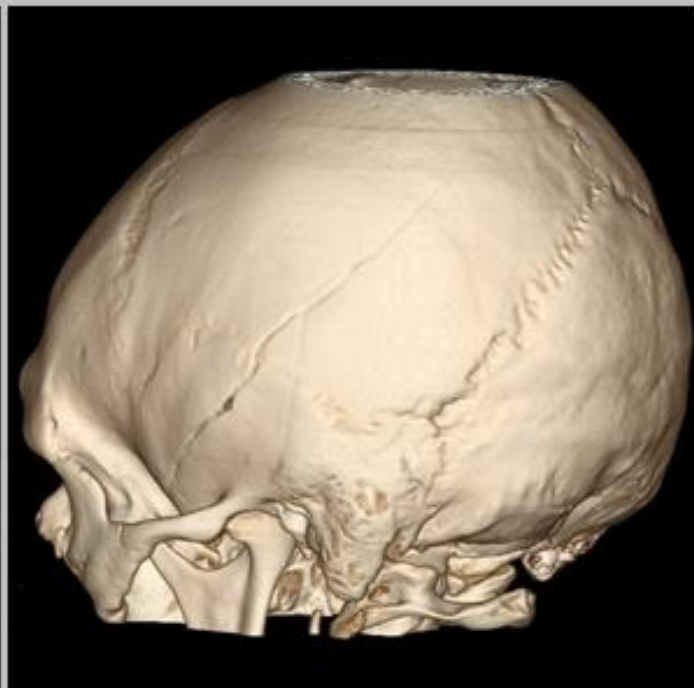
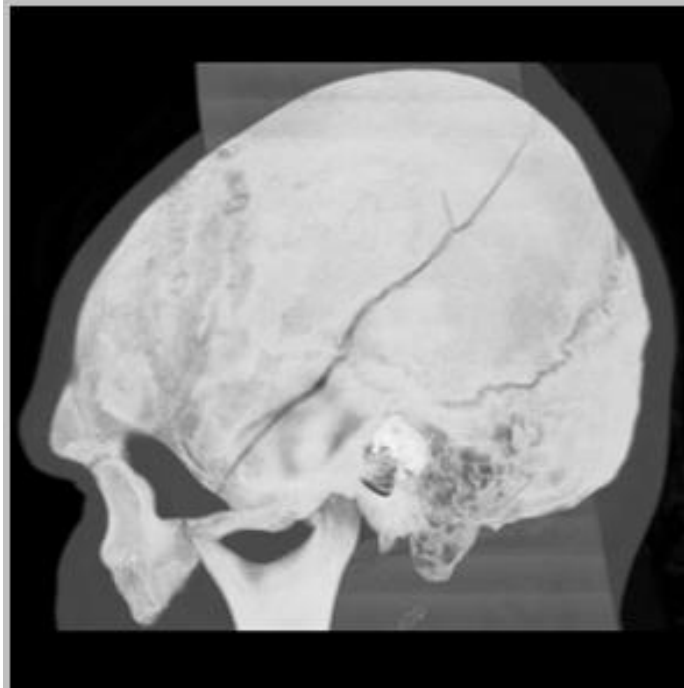
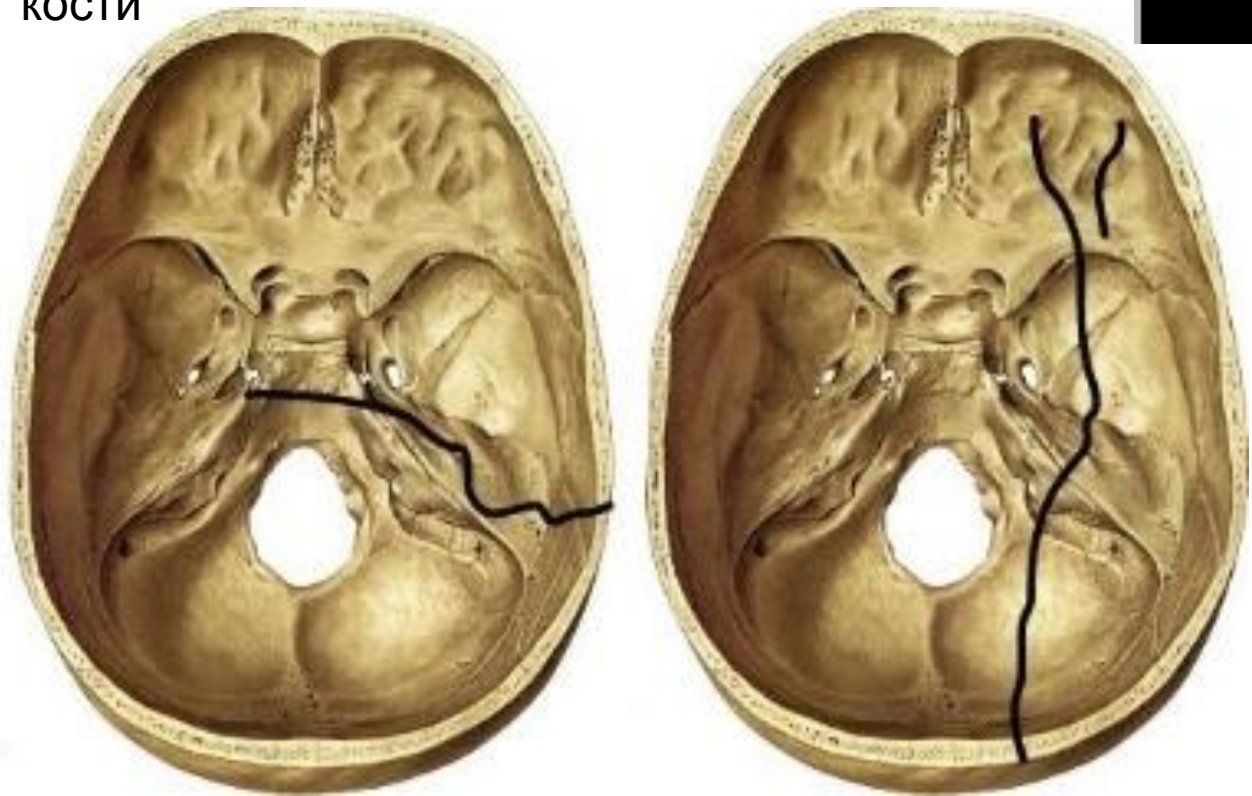
Перелом лицевого отдела черепа



- Перелом костей носа
- Перелом глазницы
- Перелом скуловой кости
- Перелом верхней челюсти
- Перелом нижней челюсти

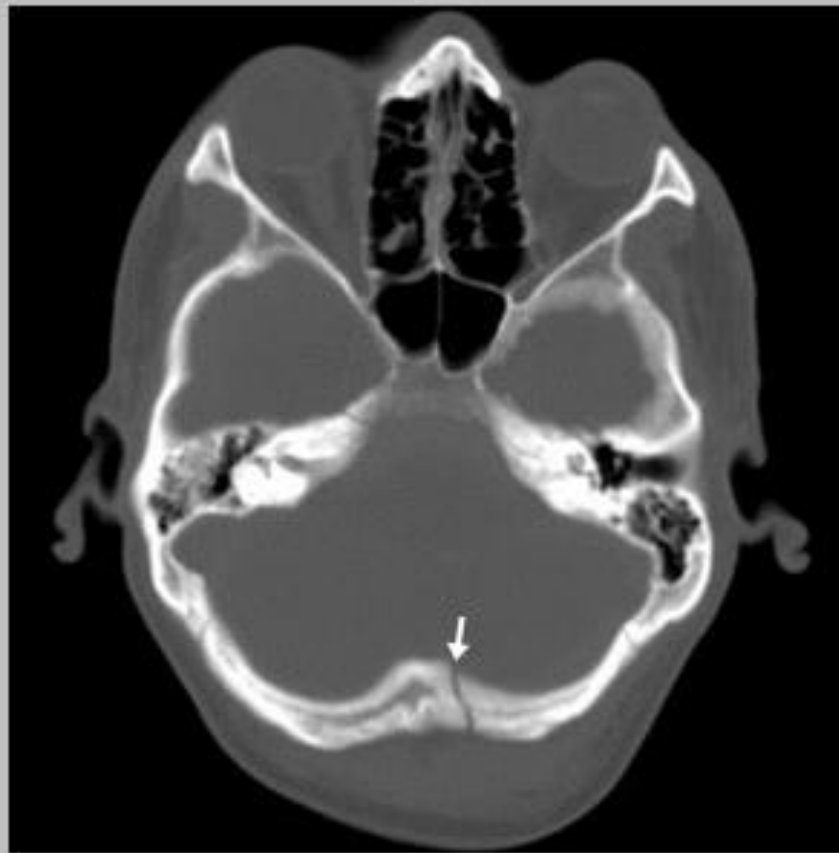
Перелом височной кости

Продольный и поперечный перелом височной кости

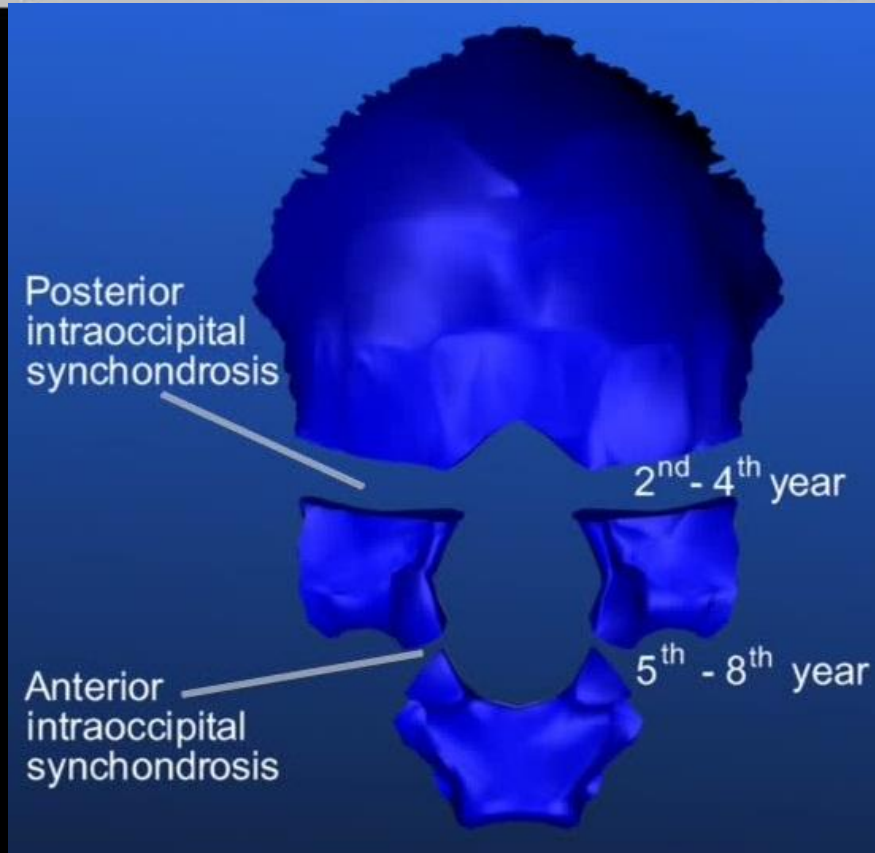


Линейный протяжённый перелом правой височной кости на КТ в обработке SSD и VRT

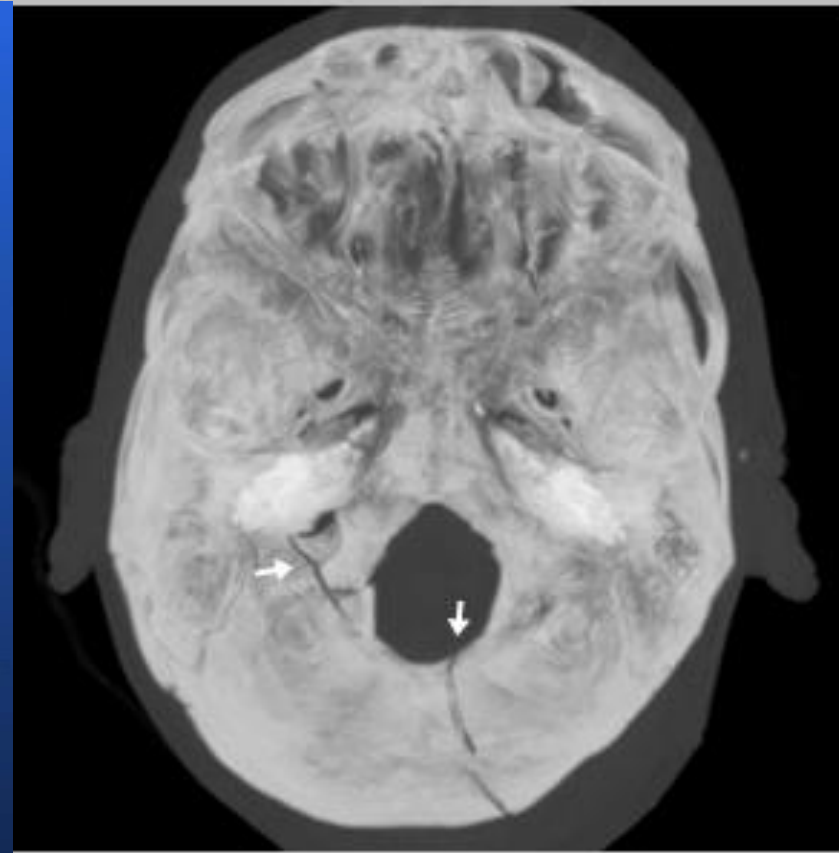
Перелом затылочной кости



Перелом затылочной
кости

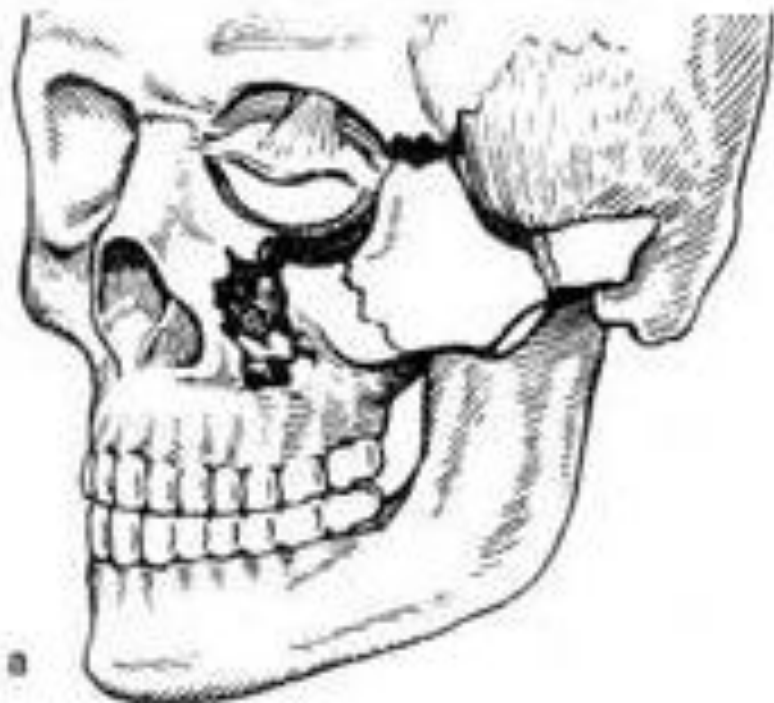


Передний интраокципитальный
(внутризатылочный) синхондроз



Перелом чешуи затылочной
кости, перелом основания
затылочной кости и перелом
через верхушку пирамиды
правой височной кости

Перелом скуловой кости



Перелом верхнечелюстной кости

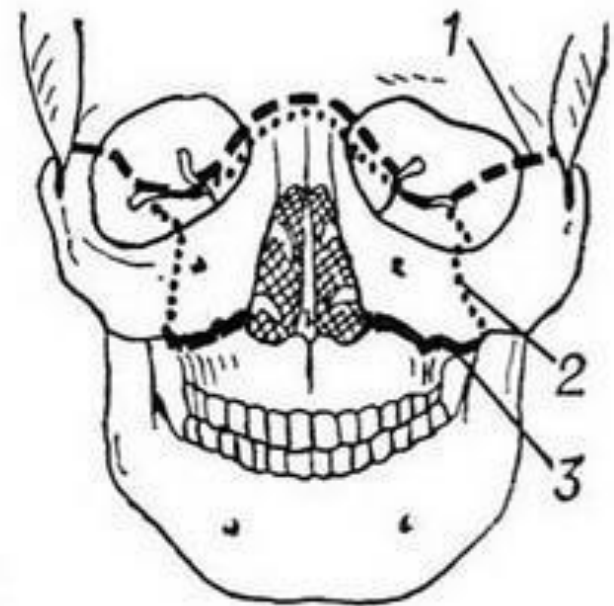
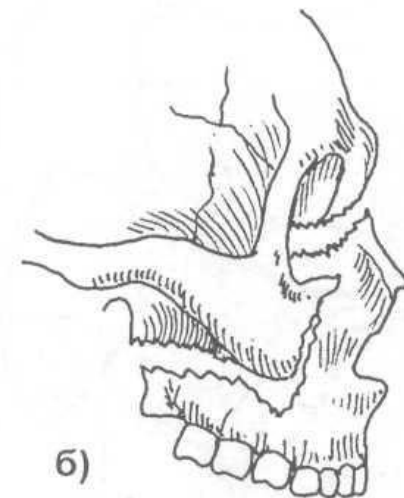
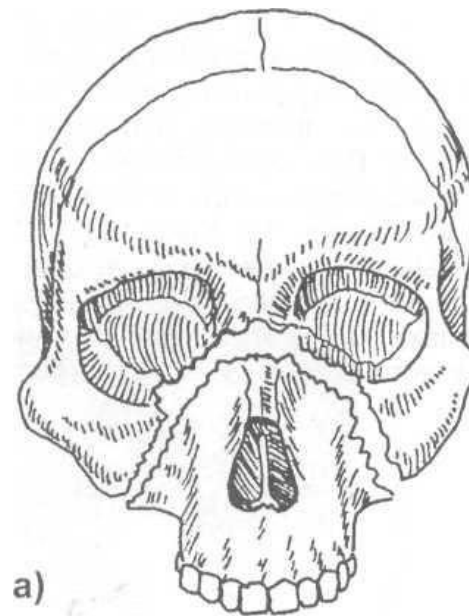
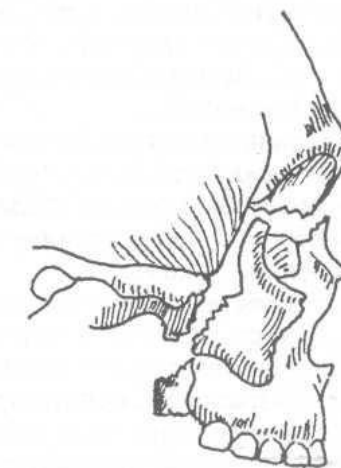
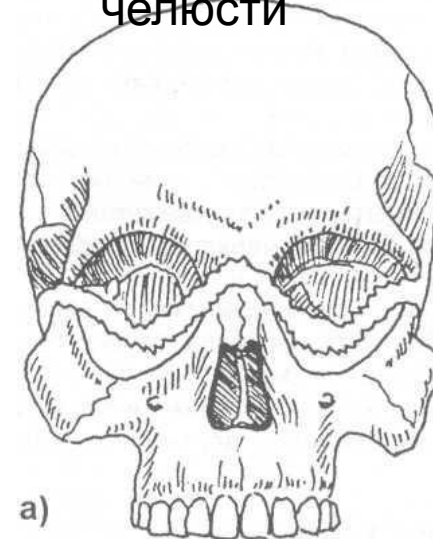
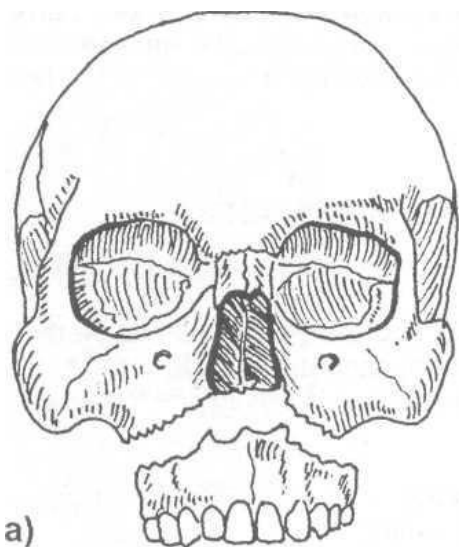


Рис. 4.



Второй тип перелома верхней
челюсти



Первый тип перелома верхней
челюсти

Третий тип перелома верхней

Перелом нижнечелюстной кости

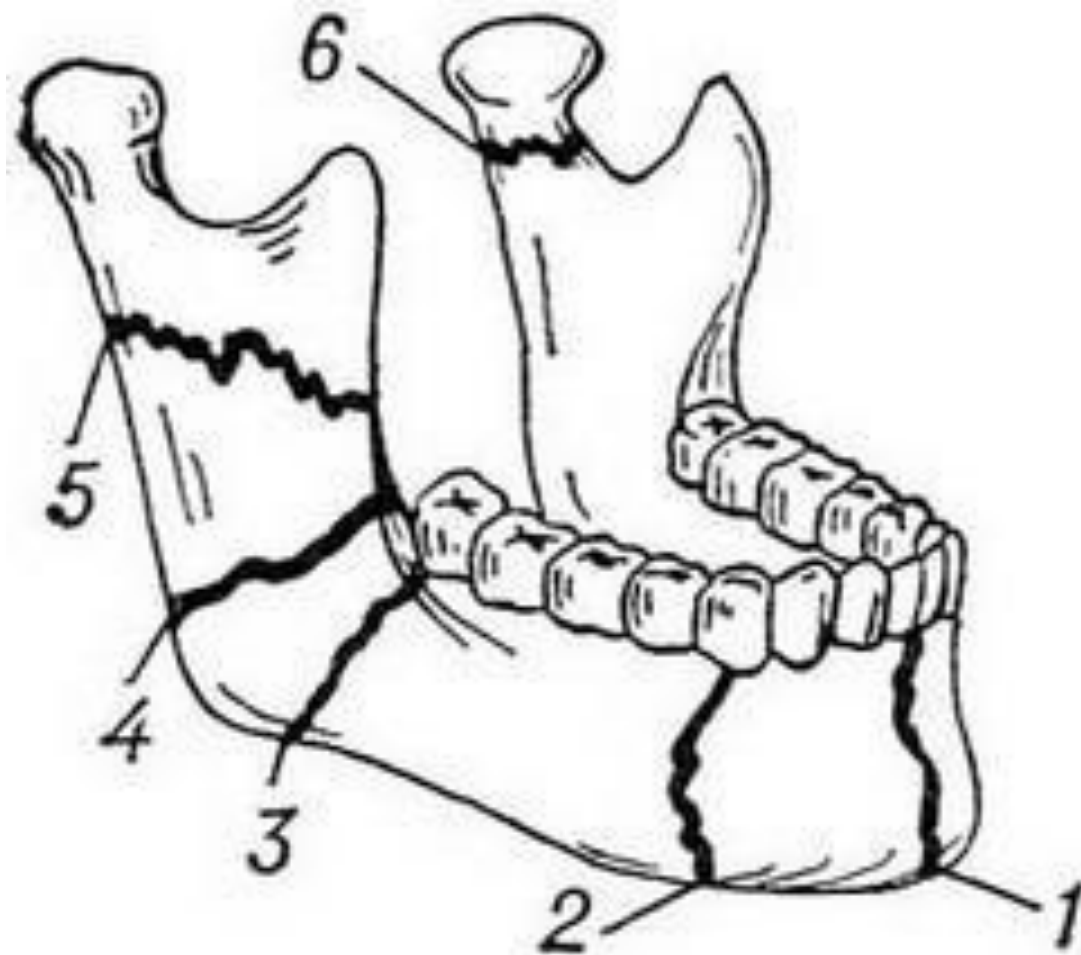
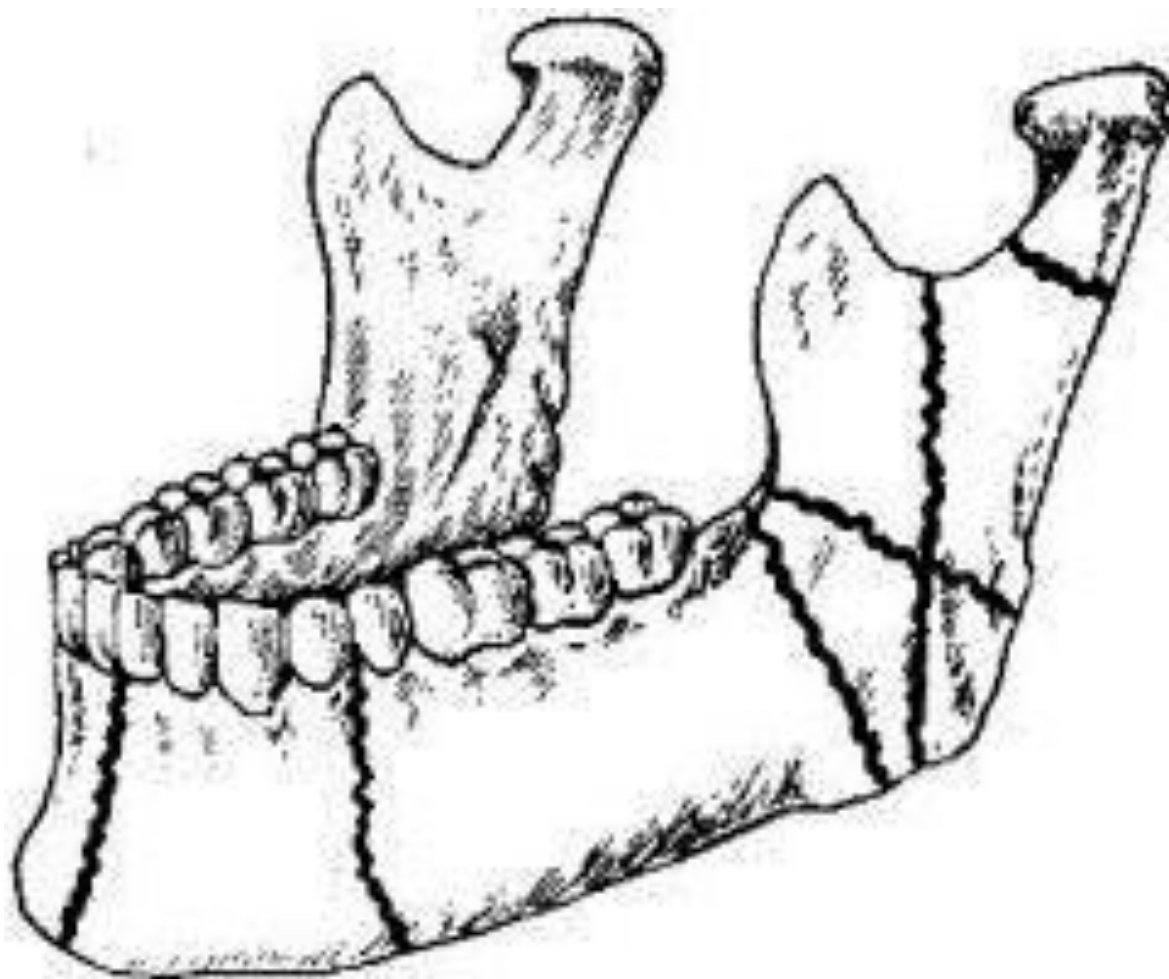


Рис. 3.

Выводы:

- Представленные онтофилогенетические предпосылки очень важны для диагностирования различных травм черепа. А также классификации этих травм, систематизации с точки зрения общности их онтофилогенетического происхождения, правильного ведения статистики.
- Онтофилогенетические предпосылки позволяют осуществить выбор правильного лечения травм костей черепа, опираясь на их эмбриональное и историческое развитие, а также на возможную тяжесть этих травм, которую можно предположить, имея базовые

ИСТОЧНИКИ:

- Анатомия человека в двух томах. Т. 1/ Под ред. М.Р. Сапина. - М.: Медицина, 2003.
- Соловьёв С.В., Рунков В.П. ИЗМЕНЕНИЯ МОЗГОВОГО ЧЕРЕПА В ФИЛО- И ОНТОГЕНЕЗЕ // Фундаментальные исследования. – 2004. – № 6. – С. 103-103; 11.
- Привес М.Г. Анатомия человека: учебник СПб.: СПбМАПО 2009
- Синельников Р.Д. Атлас анатомии человека в 4-х томах М.: Новая волна 2010
- Петренко В.М. ВОПРОСЫ РАЗВИТИЯ В АНАТОМИИ ЧЕЛОВЕКА // Успехи современного естествознания. – 2009. – № 2. – С. 56-57;