

# Работа при стрессе. Виды стрессоров.



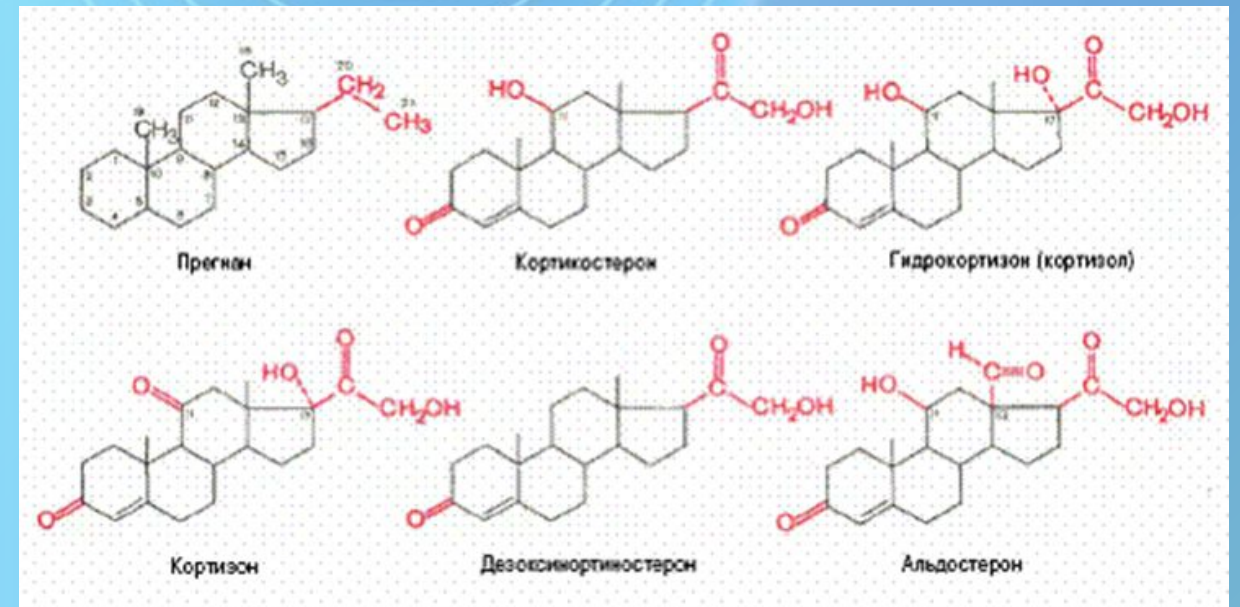
Николаев.И.А.

4261

АФК

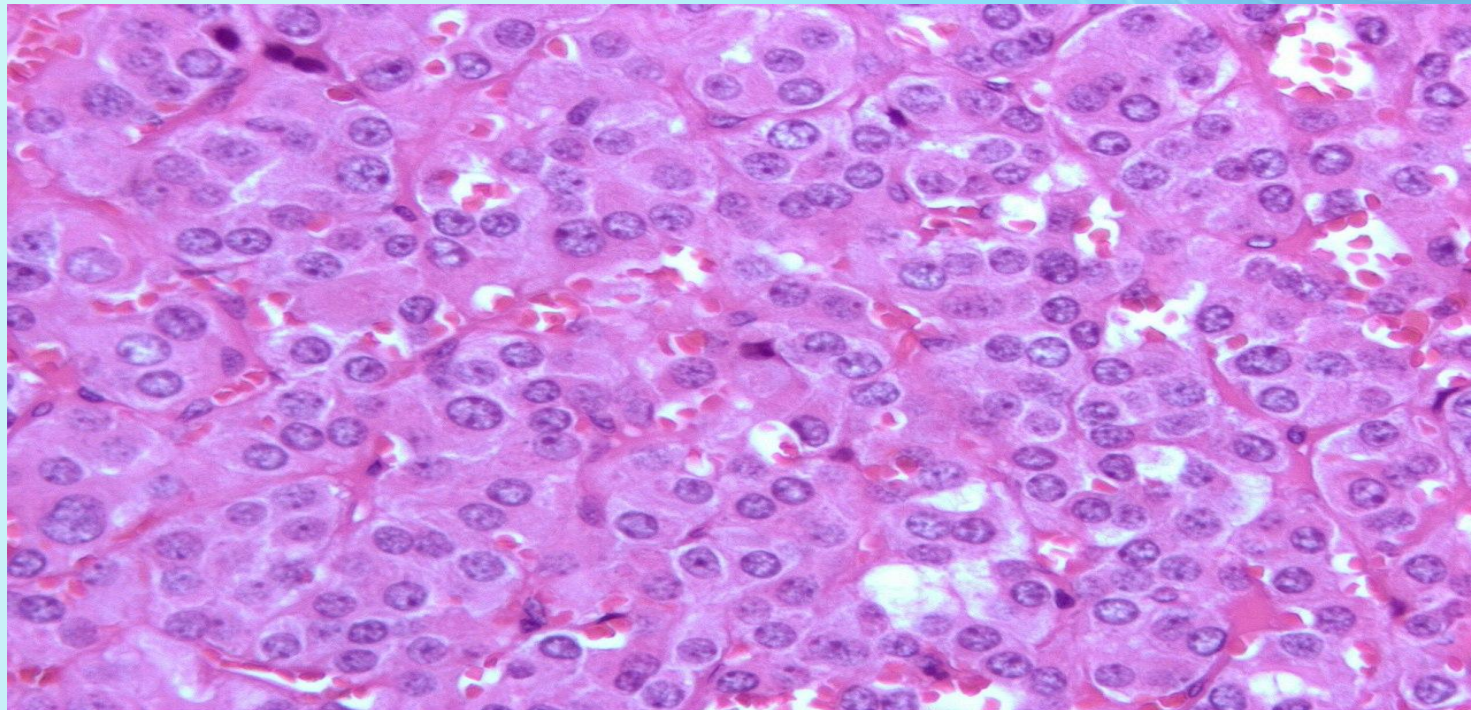
# Гормоны мозгового слоя надпочечников

Мозговой слой надпочечников вырабатывает гормоны катехоламины (адреналин, норадреналин и допамин). Эти гормоны еще называют «гормонами стресса», так как их содержание резко увеличивается при физической или психологической нагрузке.



# Функционал гормонов мозгового слоя надпочечников

Выброс в кровь стрессовых гормонов сопровождается учащением сердцебиения и дыхания, повышением кровяного давления, ускорением обмена веществ. Кроме того, гликоген, накопленный в печени и мышцах, расщепляется до глюкозы.



# Побочные эффекты

При дефиците этих гормонов в крови уменьшается содержание сахара, понижается артериальное давление, возникает слабость.

Если человек слишком нервный, постоянно испытывает физический или психологический стресс, то его организм пребывает в активном состоянии из-за усиленной секреции адреналина и норадреналина. Вследствие этого возникают в желудке, головная боль, повышается кровяное давление.



# Стресс

Стресс— совокупность неспецифических адаптационных реакций организма на воздействие различных неблагоприятных факторов–стрессоров, нарушающее его гомеостаз, а также соответствующее состояние нервной системы организма.

Каким бы ни был стресс, «хорошим» или «плохим», эмоциональным или физическим (или тем и другим одновременно), воздействие его на организм имеет общие неспецифические черты.



# Виды стрессов.

В медицине, физиологии, психологии выделяют положительную (эустресс) и отрицательную (дистресс) формы стресса. По характеру воздействия выделяют нервно-психический, тепловой или холодовой (температурный), световой, голодовой и другие стрессы (облучения и т. д.).



# Эустресс

Понятие имеет два значения — «стресс, вызванный положительными эмоциями» и «несильный стресс, мобилизующий организм»



# Дистресс

Негативный тип стресса, с которым организм не в силах справиться. Он подрывает здоровье человека и может привести к тяжелым заболеваниям. От стресса страдает иммунная система. В стрессовом состоянии люди чаще оказываются жертвами инфекции, поскольку продукция иммунных клеток заметно падает в период физического или психического стресса.





# Эмоциональный стресс

Эмоциональным стрессом называют эмоциональные процессы, сопровождающие стресс, и ведущие к неблагоприятным изменениям в организме. Во время стресса, эмоциональная реакция развивается раньше других, активизируя вегетативную нервную систему и её эндокринное обеспечение. При длительном или многократно повторяющемся стрессе эмоциональное возбуждение может застывать, а функционирование с



# Психологический стресс

Психологический стресс, как вид стресса, понимается разными авторами по-разному, но многие авторы определяют его как стресс, обусловленный социальными факторами.



Благодарю за внимание

