

Строение семян

Форма, величина, окраска семян

различных растений очень многообразны.

Самые маленькие семена у орхидеи, меньше мм,

50 тысяч таких семян весят 0,1г.

Очень мелкие семена у мака.

Самые крупные семена, семена Сейшельской пальмы.

Их длина 30-45 см, вес до 15 кг.



Семена Сейшельской пальмы



Многообразие семян

Строение семян

Семя состоит из:

Семенной кожурой

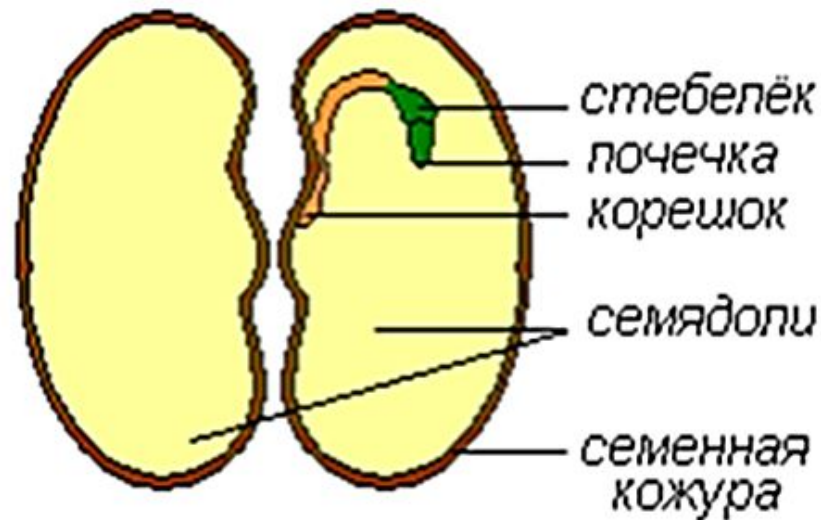
Зародыша



Семя стоит из

- зародыша
- запаса питательных веществ
- семенной кожуры.

*Строение семени двудольного растения
(фасоль)*



Зародыш семени состоит из зародышевого корешка и зародышевого стебелька. Зародышевый стебелек заканчивается зародышевой почечкой.

К зародышевому стебельку прикрепляются семядоли

Растения, имеющие в зародыше **2 семядоли**,
называются **двудольными**.

Растения, имеющие в зародыше семени **1 семядолю**,
называются **однодольными**.

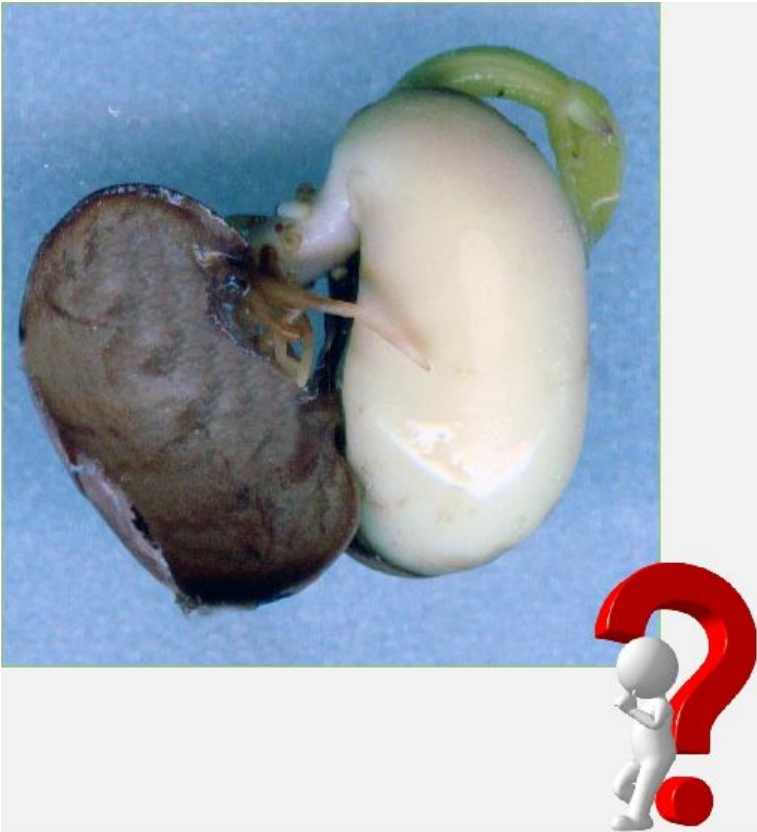


Семядоли — это первые листья зародыша.

*В семенах содержится запас питательных веществ.
Основными запасными питательными веществами являются
крахмал, белки и жиры.*

Снаружи семя покрыто семенной кожурой.

Семенная кожура надежно защищает семя от высыхания, механических повреждений, перепадов температуры, проникновения бактерий и грибов.



Семя — это зародышевое растение, снабженное запасом питательных веществ и защищенное семенной кожурой.

Лабораторная работа №11 «Строение семян однодольных и двудольных растений»

