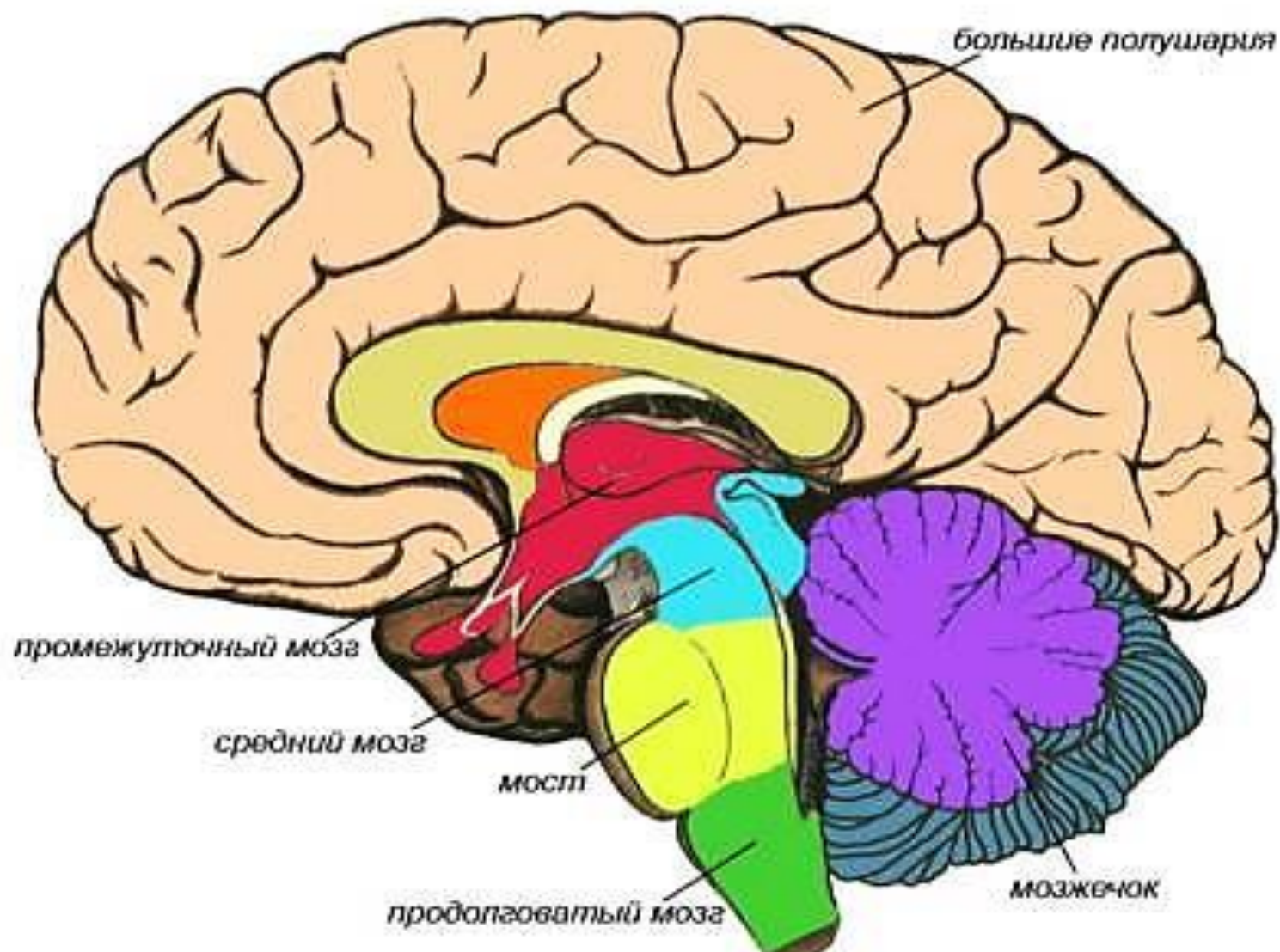


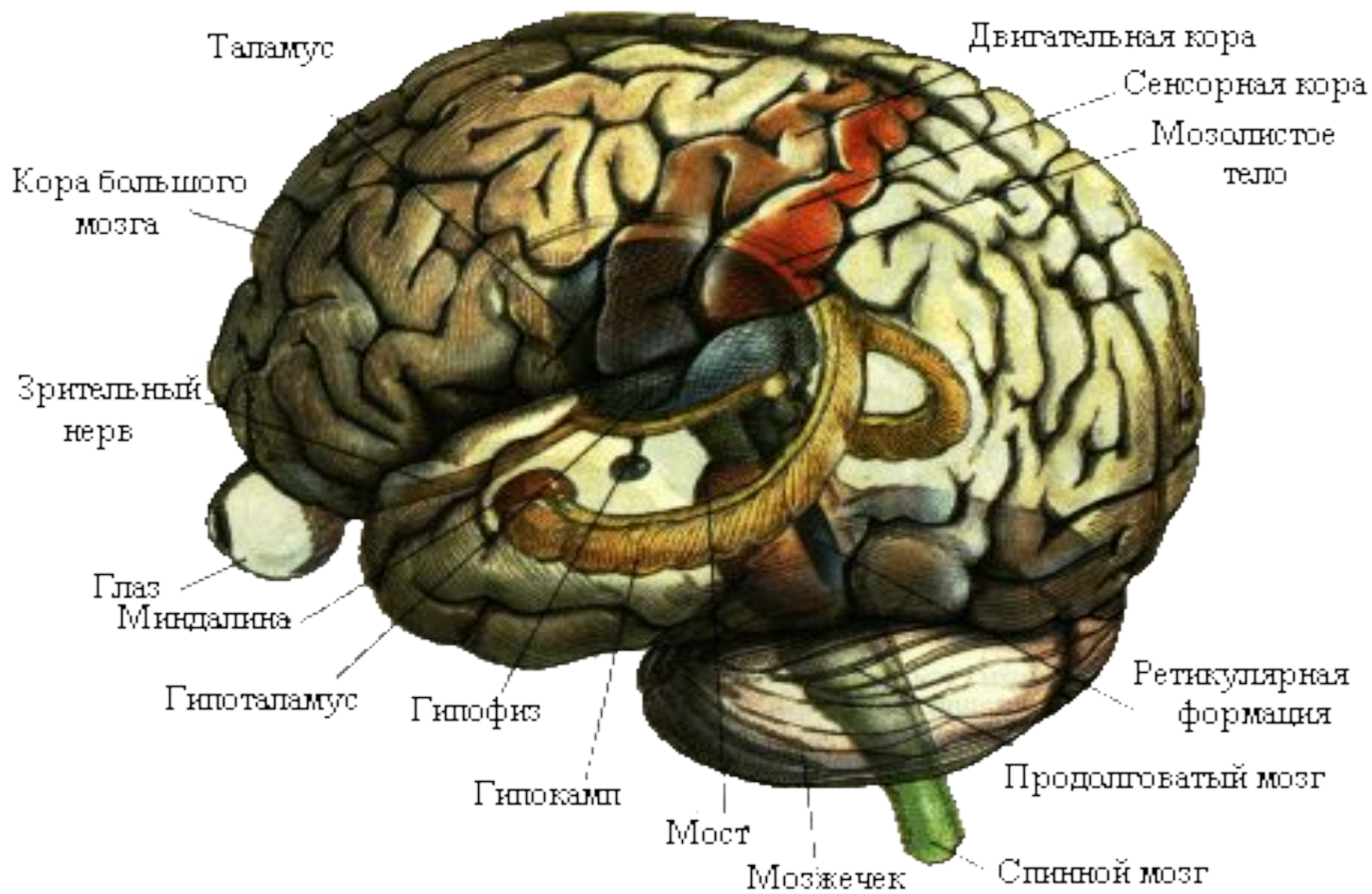
Анатомия и физиология НС

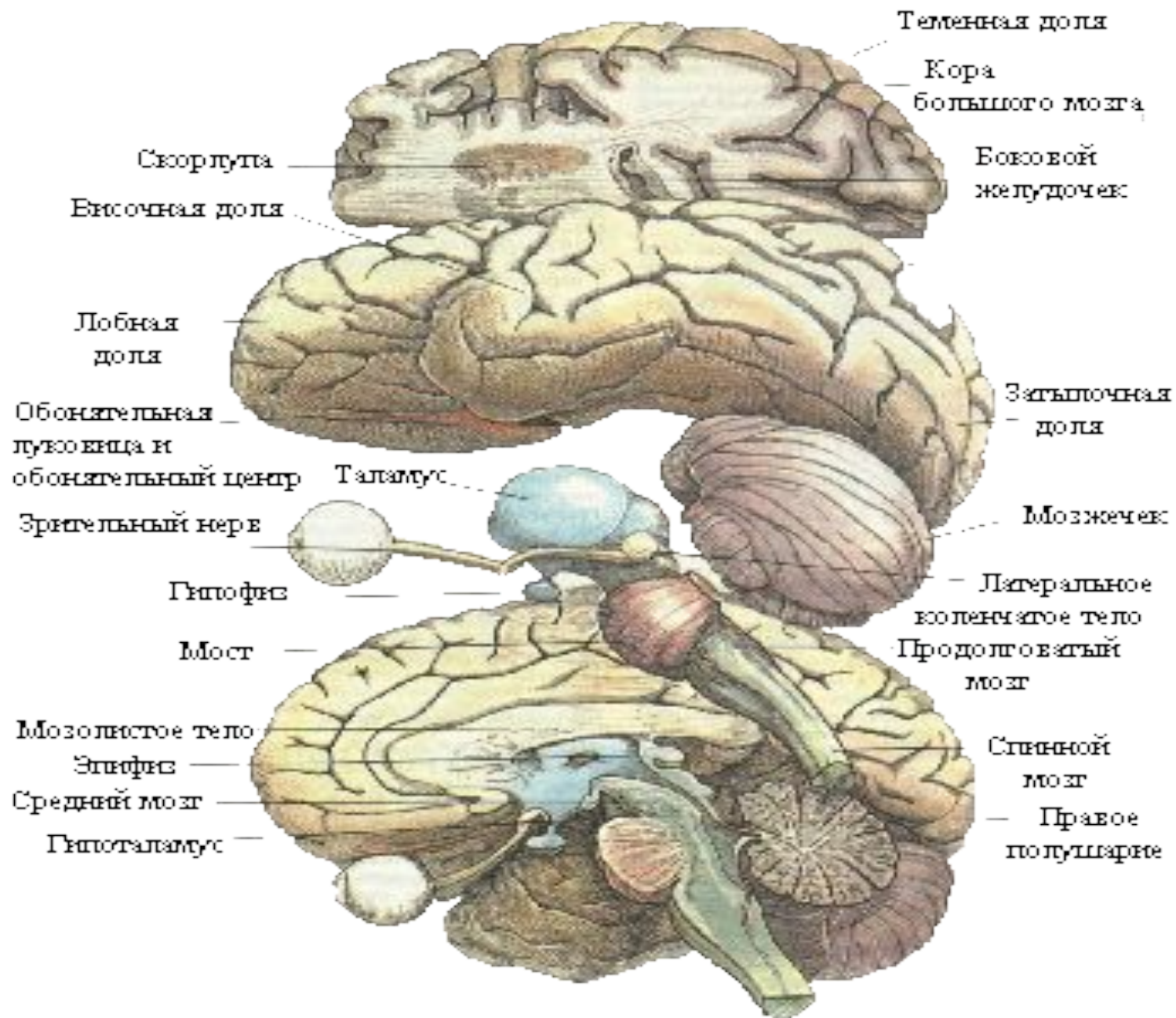
- Нервная система представляет собой единое целое, но условно подразделяется на центральную и периферическую:
- а) *центральная нервная система* – головной и спинной мозг;
- б) *периферическая нервная система* – периферические нервы.
- Нервную систему также условно делят:
- а) на *соматическую* – иннервирует мышцы человека, осуществляет восприятие раздражений (температурных, тактильных, болевых и т. д.);
- б) *вегетативную* – иннервирует внутренние органы, осуществляет взаимосвязь организма с внешней средой, регулирует обмен веществ в организме, работу внутренних органов (сердцебиение, дыхание, сокращение кишечника, секрецию желез и т. д.).

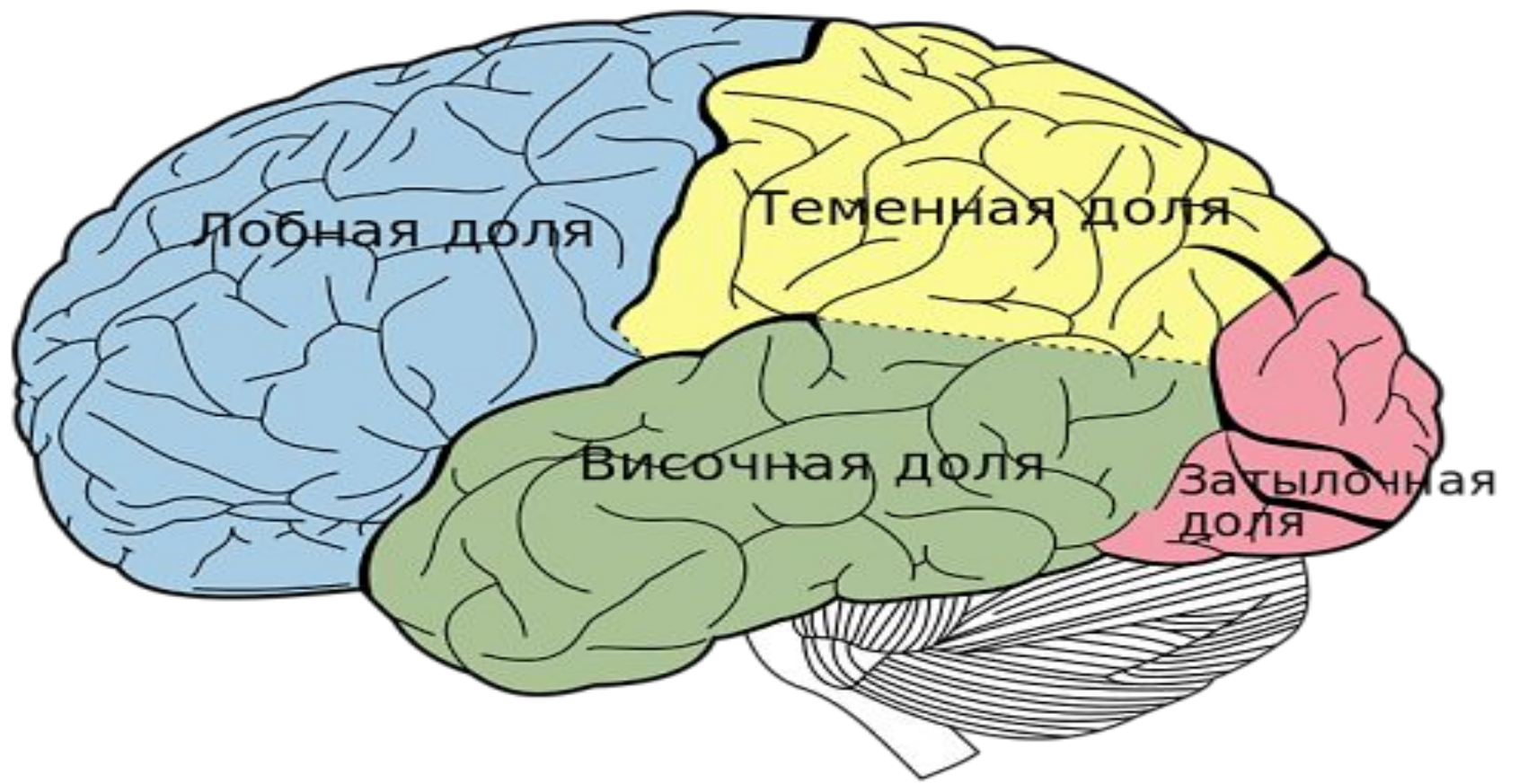
- Головной мозг состоит из полушарий головного мозга, ствола головного мозга и мозжечка. Полушария головного мозга состоят из *коры головного мозга* и *подкорки*. Кора головного мозга представляет собой *серое вещество*, состоящее из нервных клеток – нейронов. Подкорка – *белое вещество*, состоящее из отростков нервных клеток. Толщина коры составляет примерно 0,5 см. В белом веществе головного мозга есть скопления серого вещества – *серые (подкорковые) ядра*, представляющие собой скопления нейронов.

Основные отделы головного мозга на продольном срезе









Лобная доля

Теменная доля

височная доля

Затылочная
доля

- **Понятие о цитоархитектонике коры головного мозга.** Кора головного мозга условно подразделяется на три вида:
 - 1) новая кора (neocortex);
 - 2) древняя кора (paleocortex);
 - 3) старая кора (archicortex).

Новая кора занимает 96% всей поверхности головного мозга, имеет шестислойное строение:

- 1) молекулярная пластинка;
- 2) наружный зернистый слой;
- 3) наружный пирамидный слой;
- 4) внутренний зернистый слой;
- 5) внутренний пирамидный слой;
- 6) мультиформный слой

