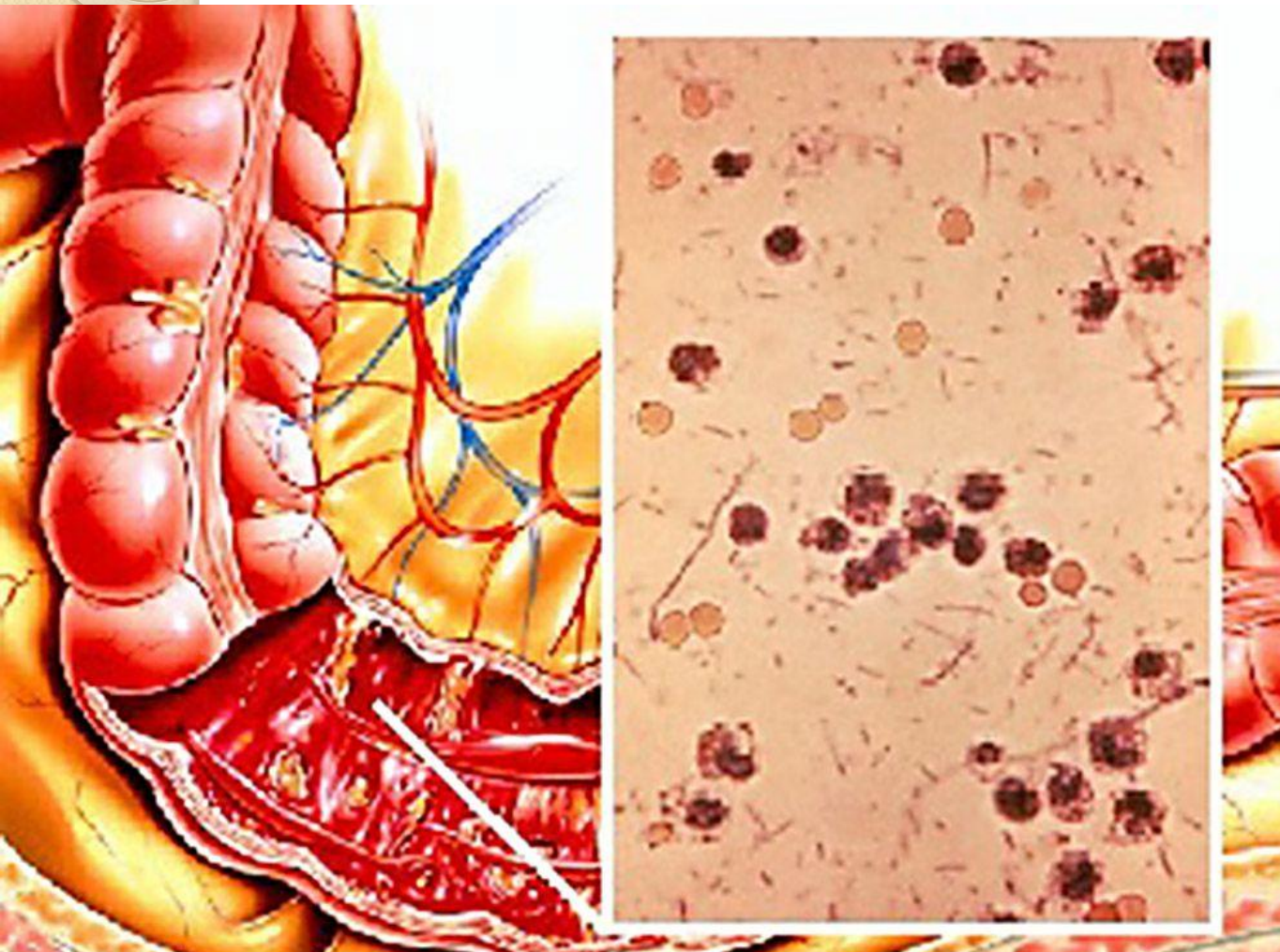


# ДИЗЕНТЕРИЯ



# Дизентерия – это...

... - Это инфекционная болезнь, характеризующаяся признаками интоксикации организма, преимущественным функциональным и морфологическим поражением толстой кишки, вызываемая бактериями из рода шигелл.



# ЭТИОЛОГИЯ

- **Возбудители Д.** бактерии рода *Shigella* трибы *Escherichieae* семейства *Enterobacteriaceae*.
- **Шигеллы** грамотрицательные бактерии длиной от 2 до 4 мкм и шириной от 0,5 до 0,8 мкм, не имеющие жгутиков и капсулы, не образующие спор и пигмента, хорошо окрашивающиеся анилиновыми красителями.
- Возбудители Д. характеризуются **неодинаковой устойчивостью к окружающей среде**. Наименее устойчивы шигеллы Григорьева Шиги, наиболее устойчивы шигеллы



# Этиология

Шигеллы сохраняются:

- В воде открытых водоисточников;
- В водопроводной воде;
- В молоке и сливочном масле.

Шигеллы погибают под действием:

- кипячения, при нагреве до 60 °С;
- прямого солнечного света;
- дезинфицирующих средств.



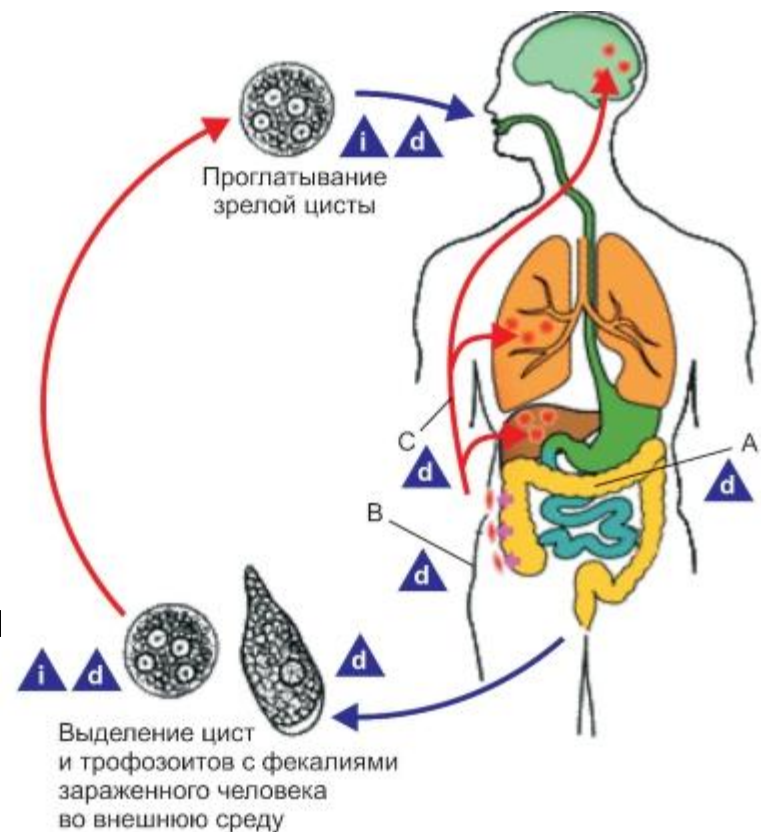
# Эпидемиология

- Источник инфекции  
больной человек
- Механизм передачи  
фекально-оральный
- Пути распространения
  - ✓ Контактно-бытовой
  - ✓ Водный путь
  - ✓ Пищевой путь



# Патогенез

- Как оказывается в организме: В организм человека шигеллы попадают через рот.
- Что нарушается: В первую очередь поражается центральная и периферическая нервная система, а также сердечно-сосудистая система, надпочечники и органы пищеварения.
- Какие процессы происходят: Иногда предшествуют явления недомогания, потеря аппетита, ломота в конечностях, боли в животе и жидким стулом. Может быть рвота пищей или желчью. Появляется небольшая лихорадка.



# Клиника

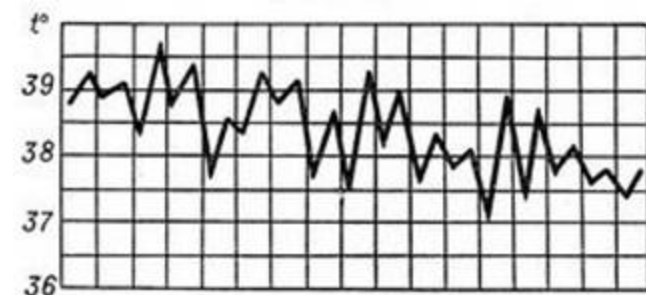
Инкубационный период – 2-3 дня

Продромальный период:

- ❖ Общая слабость
- ❖ Недомогание
- ❖ Потеря аппетита

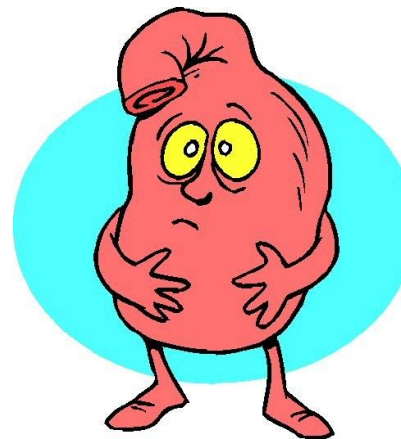
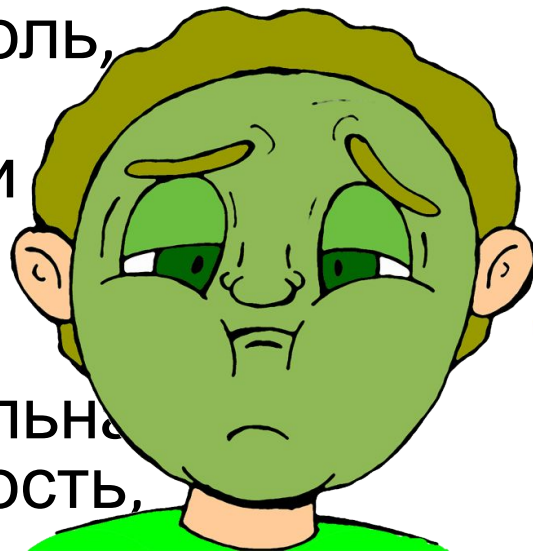
Общая интоксикация:

- Суточные колебания  $t$  тела
- Озноб
- Понижение аппетита
- Адинамия
- Головная боль
- Разбитость
- Брадикардия



# Клиника (по формам и их симптомам)

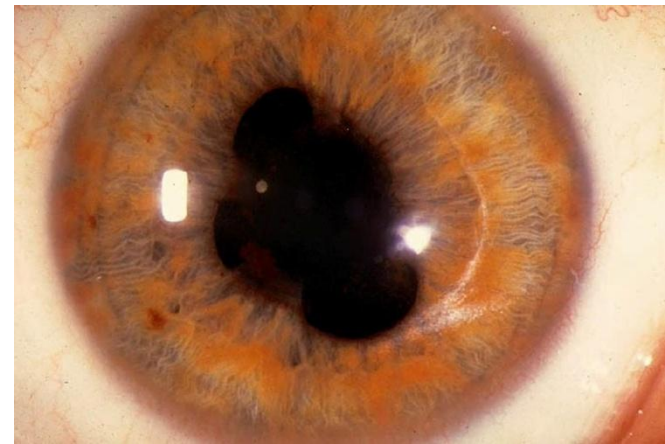
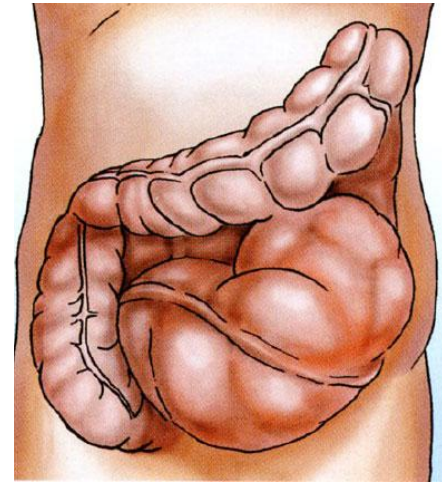
- Легкая форма  
( $t$  тела 38, умеренные боли в животе, диарея)
- Среднетяжелая форма  
( $t$  тела 39, расстройство желудка, головная боль, ложные позывы к дефекации, жидкий и скудный стул)
- Тяжелая форма  
( $t$  тела 40 и выше, сильная головная боль, слабость, потемнение в глазах, тошнота, рвота, «бесконечный стул»)





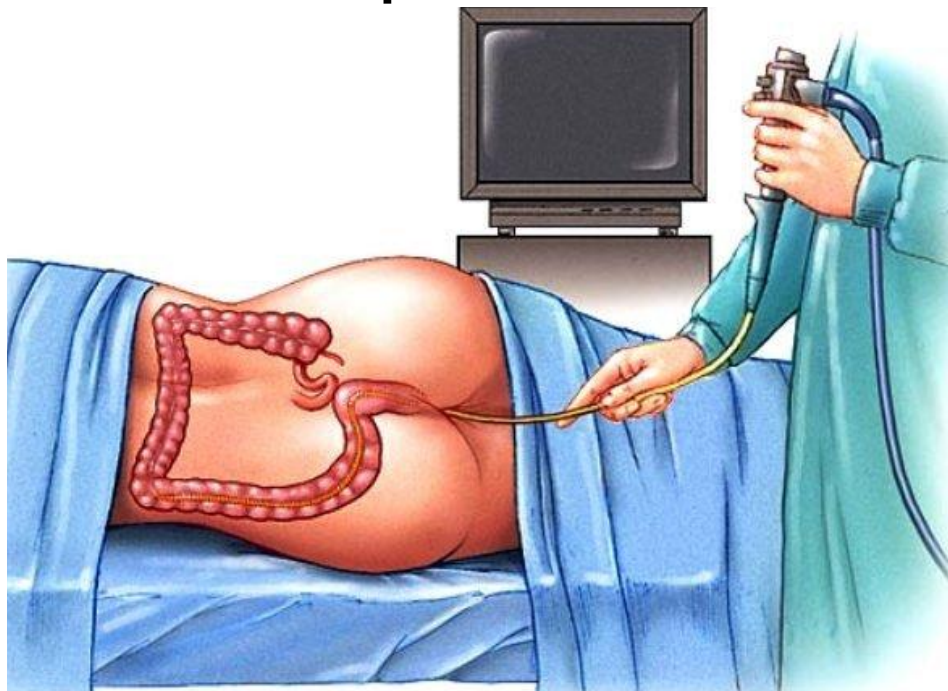
# Осложнения

- Кишечные
  - Перитонит
  - Дисбактериоз
  - Токсический мегаколон
- Внекишечные
  - Полиартрит
  - Токсический гепатит
  - Иридоциклит



# Диагностика

- Бактериологическая диагностика
- Анализ кала на дисбактериоз и копрограмму
- Ректороманоскопия



# Лечение

- Постельный режим (тяжело больные)
- Питание – стол №4, затем №13
- Антибактериальная терапия
- Дезинтоксикационная терапия
- Микроклизмы



# Профилактика

- Соблюдение санитарно-гигиенических норм
- Больного выписывают из стационара не ранее, чем через 3 дня после клинического выздоровления при отрицательном бактериологическом тесте



*Спасибо за внимание!*

