

**Биологические и
хозяйственные
особенности свиней
современных пород и
их характеристика.**

- **1.**Всеядность
- **2.** Высокая плата корма приростом
- **3.** Скороспелость
- **4.** Ранняя половая зрелость
- **5.** Многоплодие
- **6.** Молочность
- **7.** Крупноплодность
- **8.** Плодовитость
- **9.**Убойный выход
- **10.** Полиэстричность
- **11.**Продолжительность супоросности
- **12.**Адаптационная способность

Биологические и хозяйственные особенности

1. Многоплодие

1.Всеядность

1. Ранняя половая зрелость

2. Молочность

2. Высокая плата корма приростом

2. Полиэстричность

3. Крупноплодность

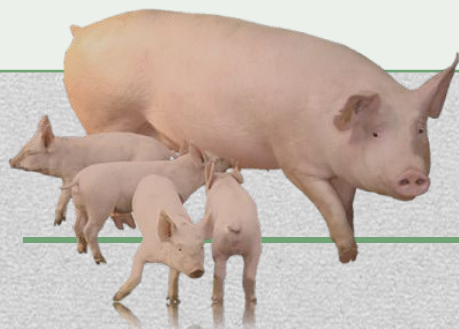
3. Скороспелость

4. Плодовитость

4.Убойный выход

5.Продолжительность супоросности

5. Адаптационная способность





Многоплодие – это количество живых поросят полученных от одной свиноматки за один опорос (в среднем **10-12 поросят**)

Реальное

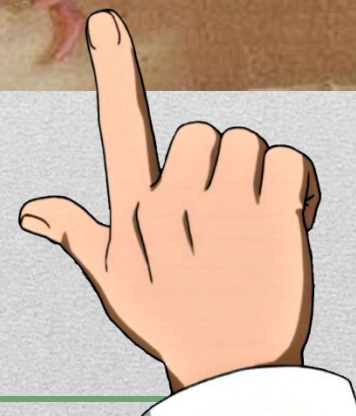


Потенциальное

ЭТО ВОЗМОЖНОСТЬ ПОЛУЧЕНИЯ ПОРОСЯТ ПРИ НОРМАЛЬНОМ РАЗВИТИИ ВСЕХ ОПЛОДОТВОРЁННЫХ ЯЙЦЕКЛЕТОК (15-20 ПОРОСЯТ).

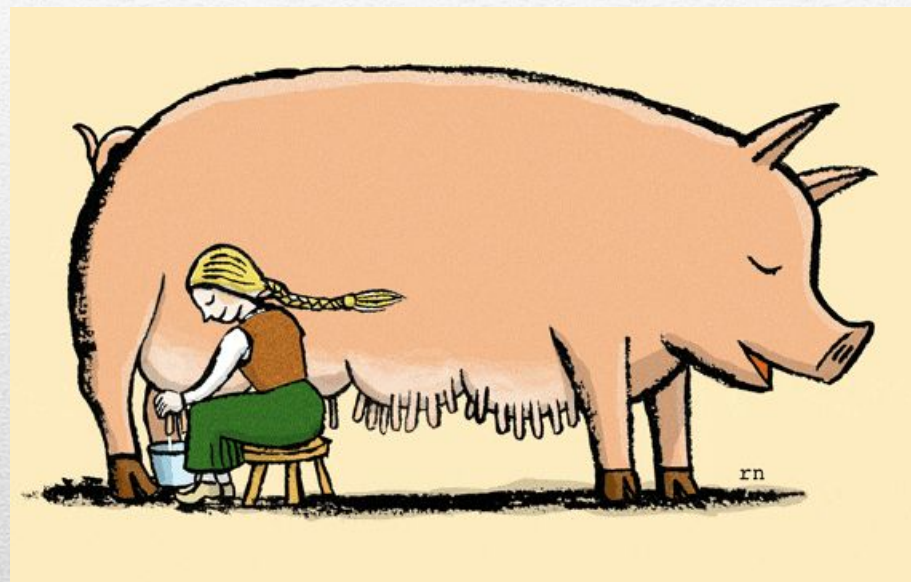


Многоплодие

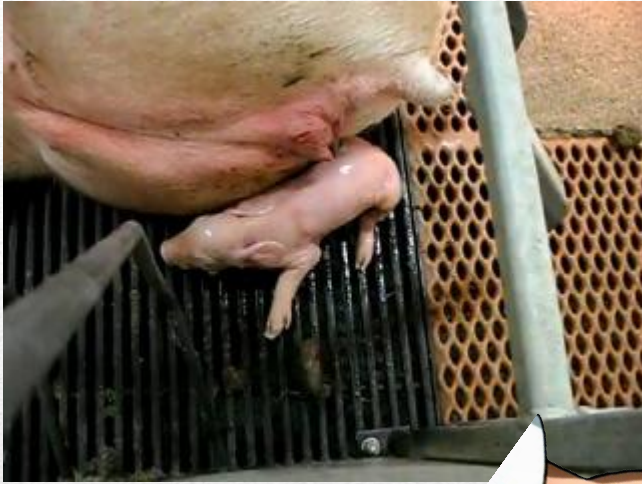


Зоотехническая -21 день

Фактическая 250-350кг



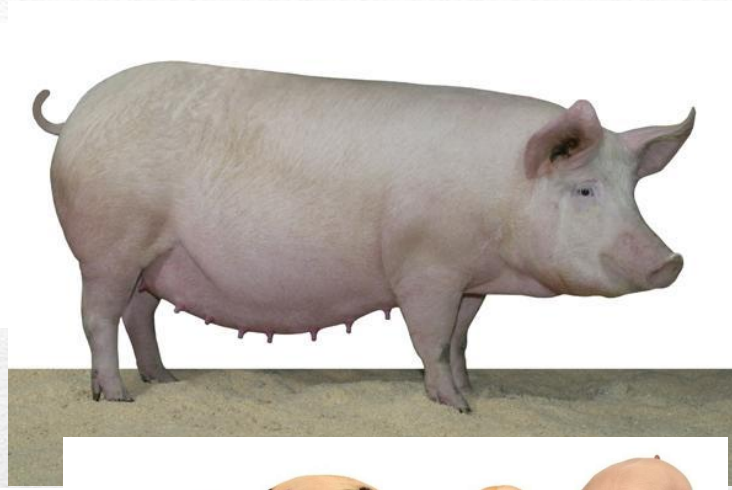
МОЛОЧНОСТЬ



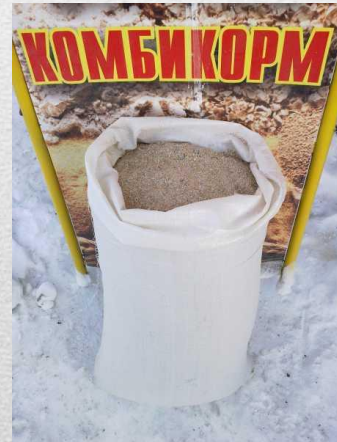
Крупноплодность - 1,2кг



**Продолжительность
супоросности 114 дней**



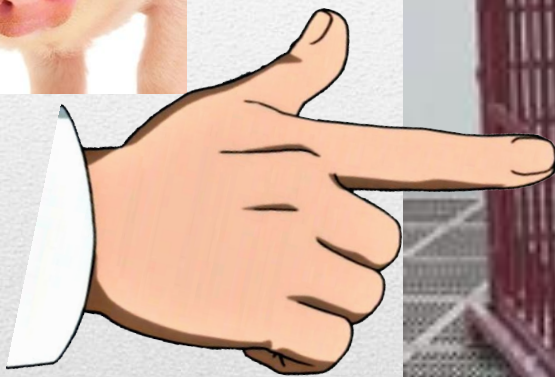
Плодовитость - количество поросят, полученных за
всю жизнь свиноматки - **50-60 поросят**



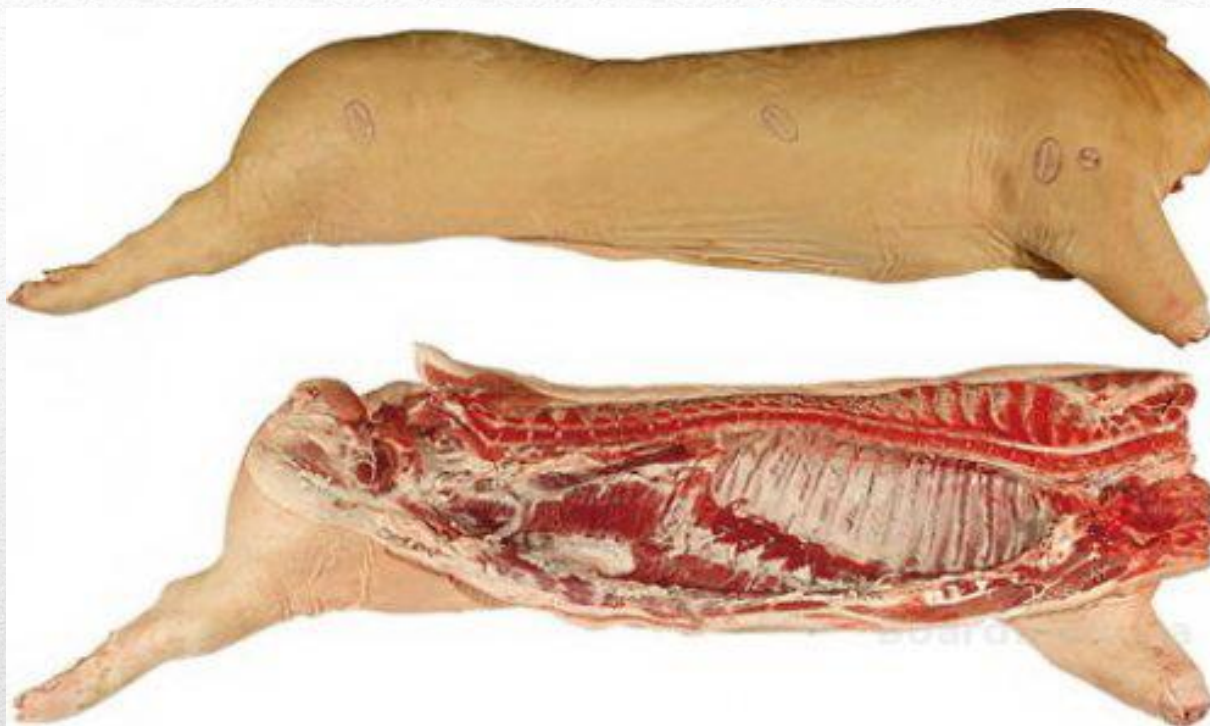
Всеядность



**Высокая плата корма
приростом**



Скороспелость 100кг за 175
дней

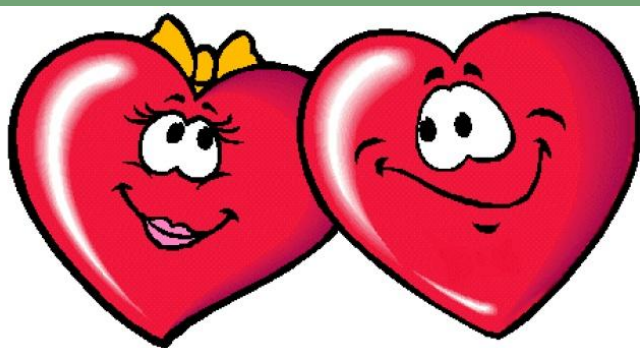


УБОЙНЫЙ ВЫХОД 75-80%



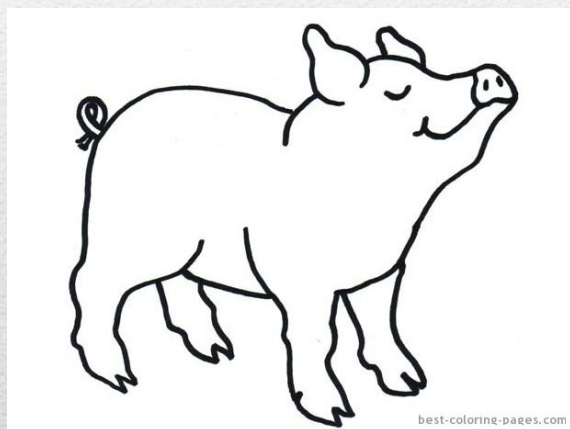
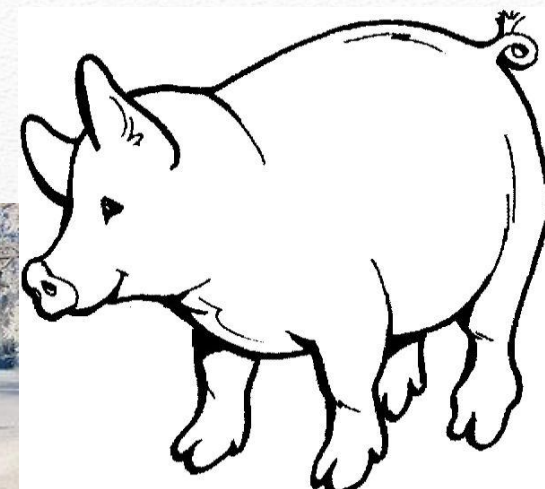
**Адаптационная
способность**





Ранняя половая зрелость

7-8 месяцев



Полиэстричность- ЭТО
способность свиней проявлять охоту и
оплодотворятся независимо от сезона года.