

Структура экономики постиндустриального государства:

1. Непроизводственная сфера
(наука, образование, культура,
банковское дело, и т.д.)
2. Производственная сфера

Промышленность. Заполнить!!!

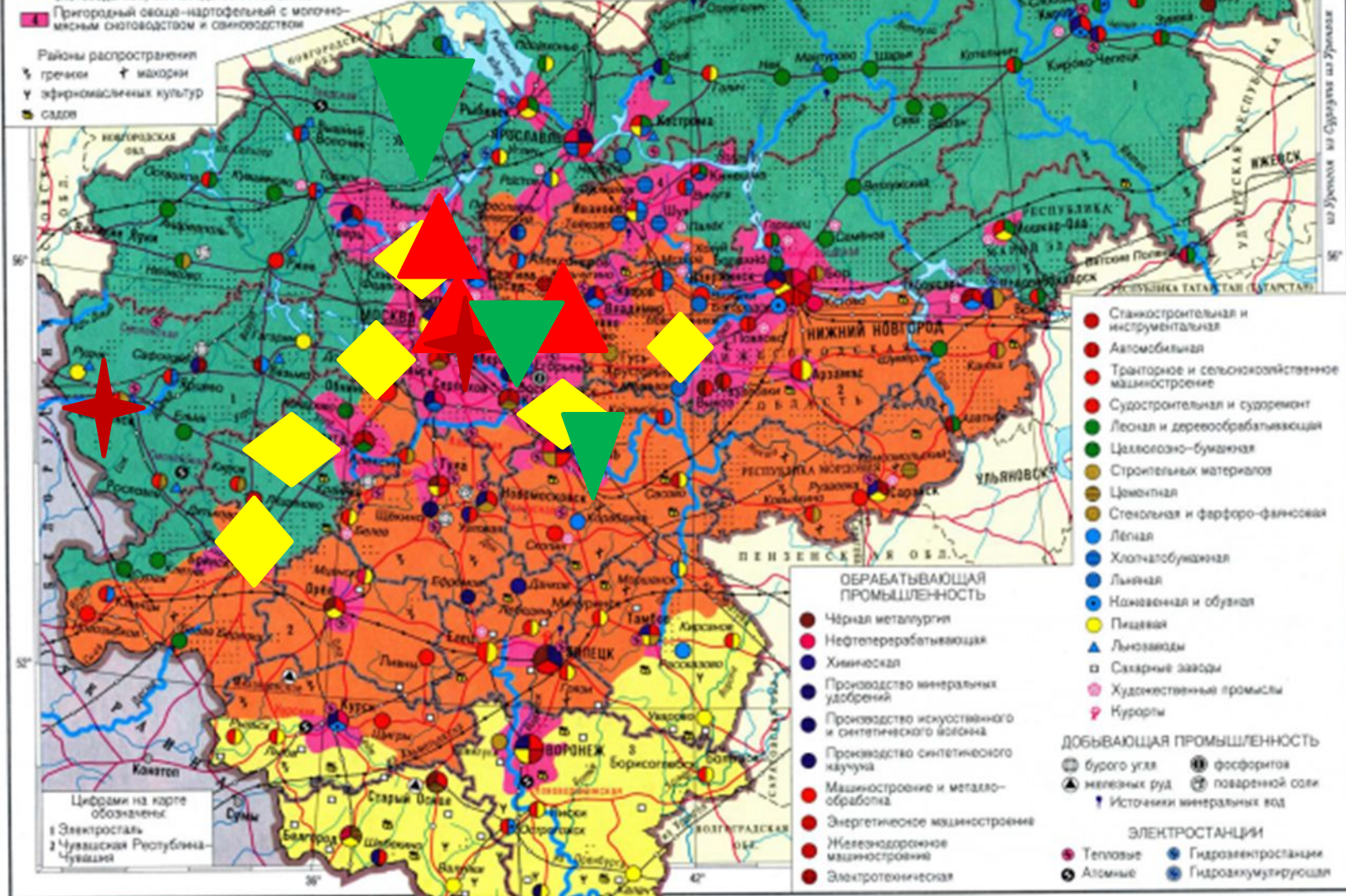
Отрасль:	Подотрасль:	Размещение:	Факторы:
1. Машиностроительный комплекс	А) локомотивостроение	Калуга, Коломна, Людиново, Брянск, Мытищи, Муром	
	Б) автомобилестроение	Москва, Мытищи. Ликино-Дулёво, Голицыно, Серпухов	
	В) самолётостроение	Москва, Смоленск	
	Г) приборостроение	Областные центры	
	Д) с/х машиностроение	картофелеуборочные комбайны -Рязань, льноуборочные комбайны - Бежецк, Люберцы	
	Е) военно-промышленный комплекс		

ЦЕНТРАЛЬНАЯ РОССИЯ. Экономическая карта

СЕЛЬСКОХОЗЯЙСТВЕННЫЕ РАЙОНЫ

- Лigno-животноводческий (молочно-мясное скотоводство и свиноводство) с картофелеводством и посевами зерновых культур (рожь, пшеница)
- Зерново-картофельный (рожь, пшеница, гречка) с посевами технических культур (сахарная свекла, конопля и подсолнечник), молочно-мясным скотоводством и свиноводством
- Свиноловный с посевами подсолнечника, зерновых культур (пшеница, пшеница, кукуруза), молочно-мясным скотоводством, свиноводством и свиноводством
- Пригородный овоощно-картофельный с молочно-мясным скотоводством и свиноводством

Районы распространения
 ♣ гречки † махорки
 ♣ эфиромасличных культур
 ♣ садлов



- Станкостроительная и инструментальная
- Автомобильная
- Тракторное и сельскохозяйственное машиностроение
- Судостроительная и судоремонт
- Лесная и деревообрабатывающая
- Целлюлозно-бумажная
- Строительных материалов
- Цементная
- Стекольная и фарфоро-фаянсовая
- Лёгкая
- Хлопчатобумажная
- Личная
- Намаганная и обувная
- Пищевая
- Личные заводы
- Сахарные заводы
- Художественные промыслы
- Курорты

- ### ОБРАБАТЫВАЮЩАЯ ПРОМЫШЛЕННОСТЬ
- Чёрная металлургия
 - Нефтеперерабатывающая
 - Химическая
 - Производство минеральных удобрений
 - Производство искусственного и синтетического волокна
 - Производство синтетического каучука
 - Машиностроение и металлообработка
 - Энергетическое машиностроение
 - Железнодорожное машиностроение
 - Электротехническая

- ### ДОБЫВАЮЩАЯ ПРОМЫШЛЕННОСТЬ
- бурого угля
 - фосфоритов
 - железных руд
 - поваренной соли
 - Источники минеральной воды
- ### ЭЛЕКТРОСТАНЦИИ
- Тепловые
 - Атомные
 - Гидроэлектростанции
 - Гидромультипликаторы

контур-мар.ру

Масштаб 1 : 6 000 000 (в 1 см 60 км)

ВПК:

1. Жуковский – ЦАГИ (Центральный аэрогидродинамический институт) - новые модели самолётов;
2. Королёв-космические летательные аппараты;
3. Химки НПО «Энергомаш» - двигатели для космических ракет;
4. Фрязино НПО «Исток» - системы ПВО;
5. Пущино- биологические исследования;
6. Протвино – ядерная физика;
7. Сколково-инновационный центр



Отрасль:	Подотрасли:	Размещение:	Факторы:
2. Химическая	А) фосфатные удобрения	Воскресенск	
	Б) азотные удобрения	Щёкино	
	В) синтетический каучук	Ярославль, Ефремов	
	Г) производство синтетических смол и пластмасс, химических волокон	Рязань, Тверь	
3. Текстильная	А) хлопчатобумажная	Ярославль, Иваново, Кинешма, Шуя	
	Б) льняная	Тверь	
	В) Шёлковая	Москва,	

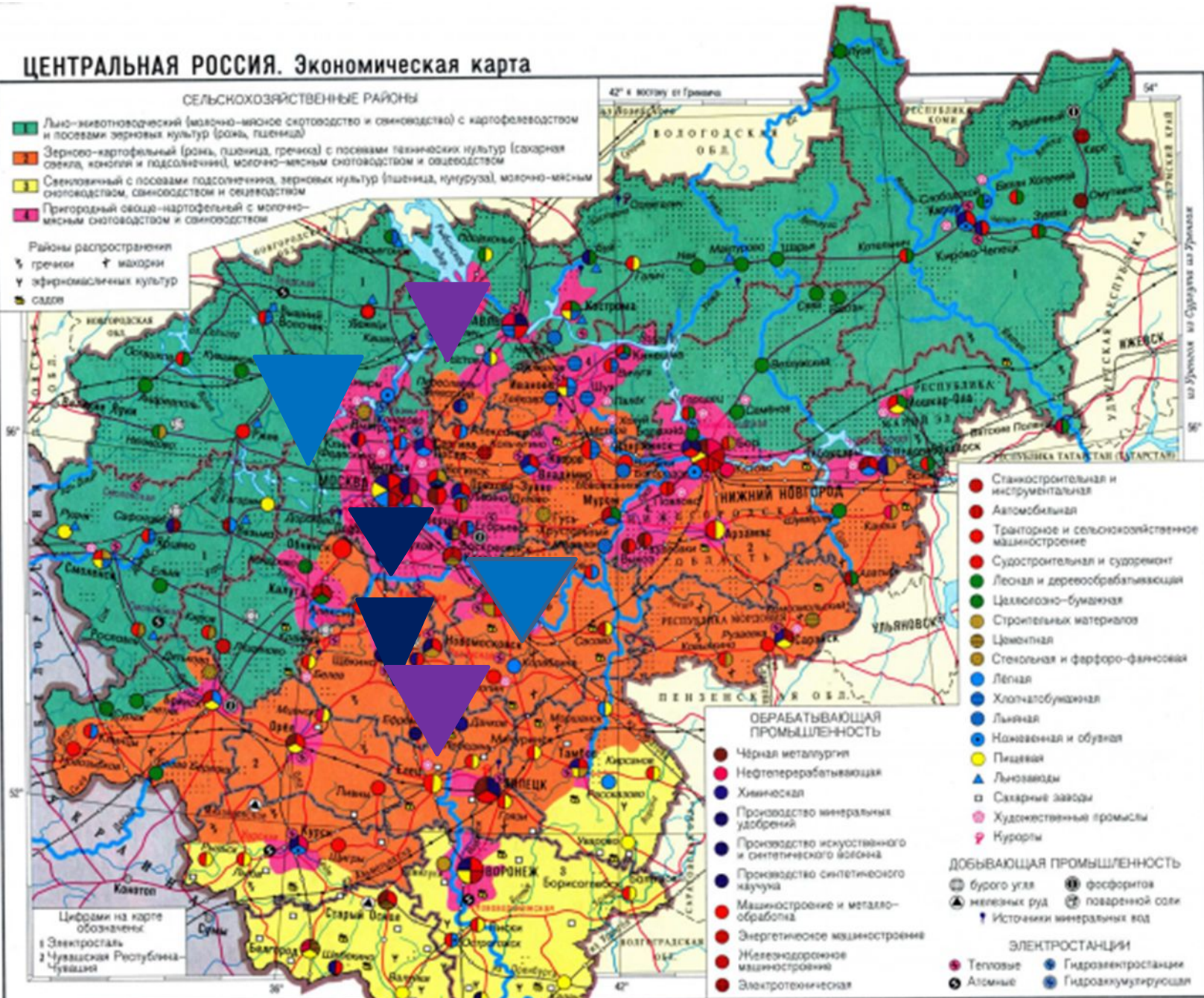
ЦЕНТРАЛЬНАЯ РОССИЯ. Экономическая карта

СЕЛЬСКОХОЗЯЙСТВЕННЫЕ РАЙОНЫ

- Лико-животноводческий (молочно-мясное скотоводство и свиноводство) с картофелеводством и посевами зерновых культур (рпиз, пшеница)
- Зерново-картофельный (рпиз, пшеница, гречка) с посевами технических культур (сахарная свекла, канголи и подсолнечник), молочно-мясным скотоводством и овеководством
- Свиноводческий с посевами подсолнечника, зерновых культур (пшеница, кукуруза), молочно-мясным скотоводством, свиноводством и овеководством
- Пригородный овоце-картофельный с молочно-мясным скотоводством и свиноводством

Районы распространения
 % гречки ↑ махорки
 ↓ африканских культур
 ■ садов

42° к востоку от Гринича



- Станкостроительная и инструментальная
- Автомобильная
- Тракторное и сельскохозяйственное машиностроение
- Судостроительная и судоремонт
- Лесная и деревообрабатывающая
- Целлюлозно-бумажная
- Строительных материалов
- Цементная
- Стекольная и ферро-фалсовая
- Лепная
- Хлопчатобумажная
- Лыжная
- Наковальная и обувная
- Пищевая
- Льнозаводы
- Сахарные заводы
- Художественные промыслы
- Курорты

ОБРАБАТЫВАЮЩАЯ ПРОМЫШЛЕННОСТЬ

- Чёрная металлургия
- Нефтеперерабатывающая
- Химическая
- Производство минеральных удобрений
- Производство искусственного и синтетического волокна
- Производство синтетического каучука
- Машиностроение и металлообработка
- Энергетическое машиностроение
- Железнодорожное машиностроение
- Электротехническая

ДОБЫВАЮЩАЯ ПРОМЫШЛЕННОСТЬ

- бурого угля
- фосфоритов
- железных руд
- поваренной соли
- Источники минеральных вод

ЭЛЕКТРОСТАНЦИИ

- Тепловые
- Гидроэлектростанции
- Атомные
- Гидроаккумулирующая

Цифрами на карте обозначены:
 1 Электростанция
 2 Чувакская Республика-Чувашия

Масштаб 1 : 6 000 000 (в 1 см 60 км)

коптур-мар.ру

ЦЕНТРАЛЬНАЯ РОССИЯ. Экономическая карта

СЕЛЬСКОХОЗЯЙСТВЕННЫЕ РАЙОНЫ

- 1 Лыко-животноводческий (молочно-мясное скотоводство и свиноводство) с картофелеводством и посевами зерновых культур (рожь, пшеница)
- 2 Зерново-картофельный (рожь, пшеница, гречка) с посевами технических культур (сахарная свекла, канония и подсолнечник), молочно-мясным скотоводством и свиноводством
- 3 Сенокосный с посевами подсолнечника, зерновых культур (пшеница, кукуруза), молочно-мясным скотоводством, свиноводством и свиноводством
- 4 Пригородный овощно-картофельный с молочно-мясным скотоводством и свиноводством

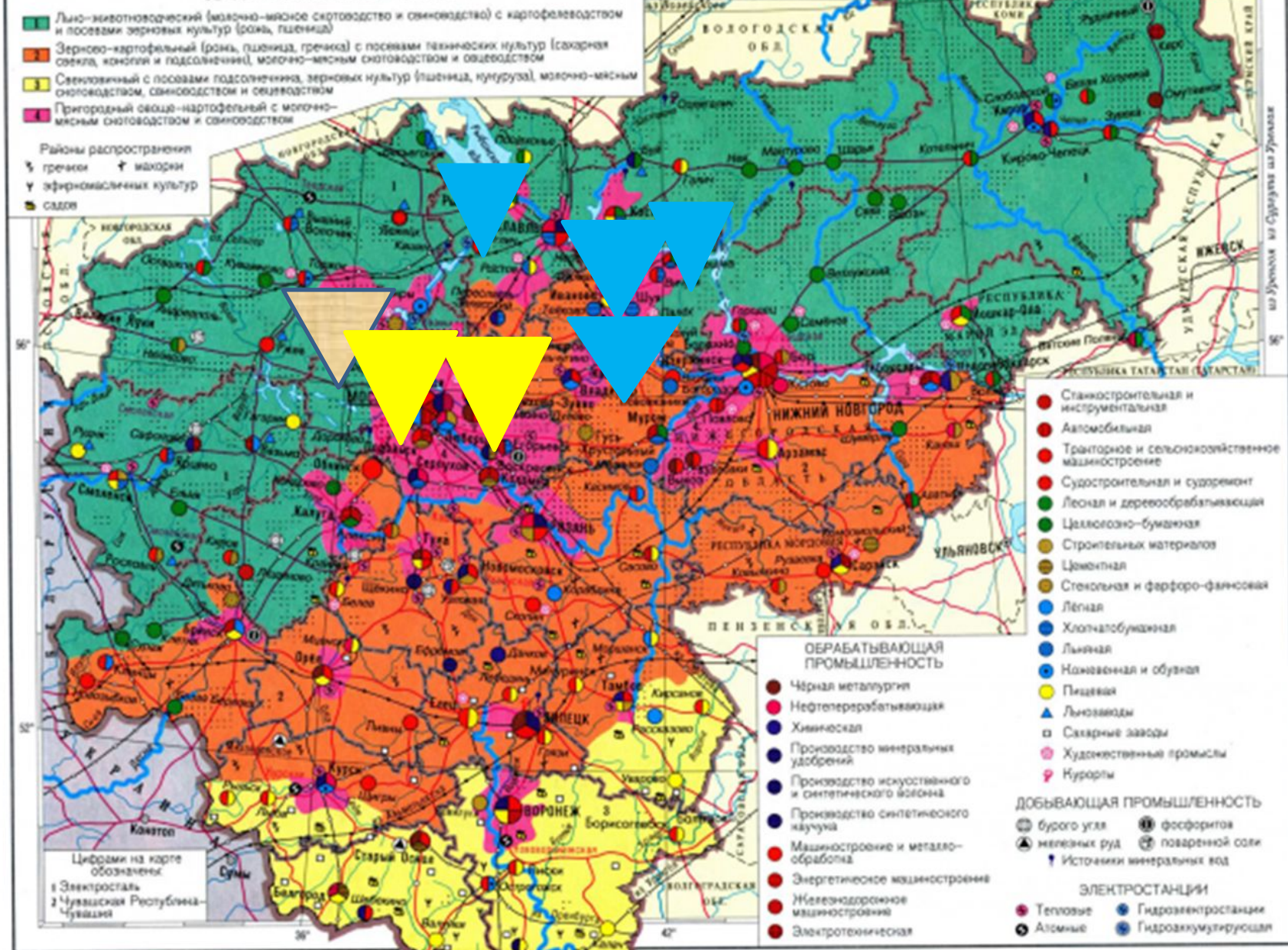
Районы распространения

☞ гречки ☞ махорки

☞ африканских культур

☞ садов

42° к востоку от Гринича



- Станкостроительная и инструментальная
- Автомобильная
- Тракторное и сельскохозяйственное машиностроение
- Судостроительная и судоремонт
- Лесная и деревообрабатывающая
- Целлюлозно-бумажная
- Строительных материалов
- Цементная
- Стекольная и фарфоро-фаянсовая
- Лепная
- Хлопчатобумажная
- Личная
- Наковальня и обувная
- Пищевая
- ▲ Лынозаводы
- Сахарные заводы
- ◆ Художественные промыслы
- ♀ Курорты

- ### ОБРАБАТЫВАЮЩАЯ ПРОМЫШЛЕННОСТЬ
- Черная металлургия
 - Нефтепереработка
 - Химическая
 - Производство минеральных удобрений
 - Производство искусственного и синтетического волокна
 - Производство синтетического каучука
 - Машиностроение и металлообработка
 - Энергетическое машиностроение
 - Железнодорожное машиностроение
 - Электротехническая

- ### ДОБЫВАЮЩАЯ ПРОМЫШЛЕННОСТЬ
- ⊙ бурого угля ⊙ фосфоритов
 - ⊙ железных руд ⊙ поваренной соли
 - ↑ Источники минеральной воды
- ### ЭЛЕКТРОСТАНЦИИ
- Тепловые ● Гидроэлектростанции
 - Атомные ● Гидроакмулирующая

Цифрами на карте обозначены:
1 Электростанция
2 Чувашская Республика-Чуваши

Масштаб 1 : 6 000 000 (в 1 см 60 км)

контур-мар.ру

ЦЕНТРАЛЬНАЯ РОССИЯ. Экономическая карта

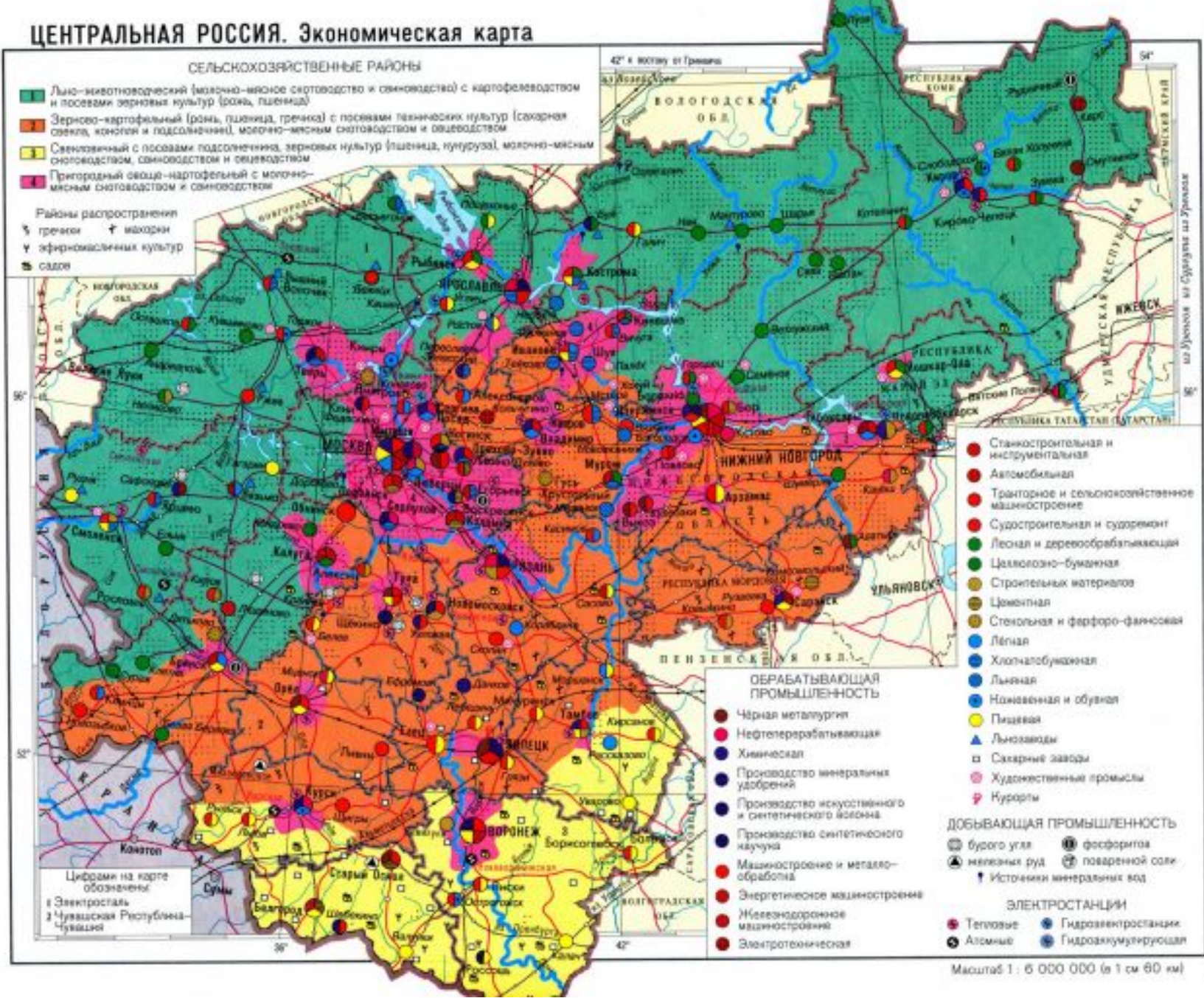
СЕЛЬСКОХОЗЯЙСТВЕННЫЕ РАЙОНЫ

- Листо-животноводческий (молочно-мясное скотоводство и свиноводство) с картофелеводством и посевами зерновых культур (рожь, пшеница)
- Зерново-картофельный (ржан, пшеница, гречиха) с посевами технических культур (сахарная свекла, конопля и подсолнечник), молочно-мясным скотоводством и овцеводством
- Сенокосный с посевами подсолнечника, зерновых культур (пшеница, пшеница, пшеница), молочно-мясным скотоводством, свиноводством и овцеводством
- Пригородный овощно-картофельный с молочно-мясным скотоводством и свиноводством

Районы распространения
 ♣ гречихи ♣ сахарной свеклы
 ♣ африканских культур
 ♣ садов

Цифры на карте обозначены:
 1 Электросталь
 2 Чувашская Республика-Чуваши

42° к востоку от Гринвича



ОБРАБАТЫВАЮЩАЯ ПРОМЫШЛЕННОСТЬ

- Черная металлургия
- Нефтеперерабатывающая
- Химическая
- Производство минеральных удобрений
- Производство искусственного и синтетического волокна
- Производство синтетического каучука
- Машиностроение и металлообработка
- Энергетическое машиностроение
- Железнодорожное машиностроение
- Электротехническая

- Станкостроительная и инструментальная
- Автомобильная
- Тракторное и сельскохозяйственное машиностроение
- Судостроительная и судоремонтная
- Лесная и деревообрабатывающая
- Целлюлозно-бумажная
- Строительных материалов
- Цементная
- Стекольная и ферро-фосфорная
- Лёгкая
- Хлопчатобумажная
- Льняная
- Наковальная и обувная
- Пищевая
- Лыжозаводы
- Сахарные заводы
- Художественные промыслы
- Курорты

ДОБЫВАЮЩАЯ ПРОМЫШЛЕННОСТЬ

- бурого угля фосфоритов
- железных руд поваренной соли
- Источники минеральных вод

ЭЛЕКТРОСТАНЦИИ

- Тепловые Гидроэлектростанции
- Атомные Гидроаккумуляторы

Масштаб 1 : 6 000 000 (в 1 см 60 км)

коптур-мар.ру