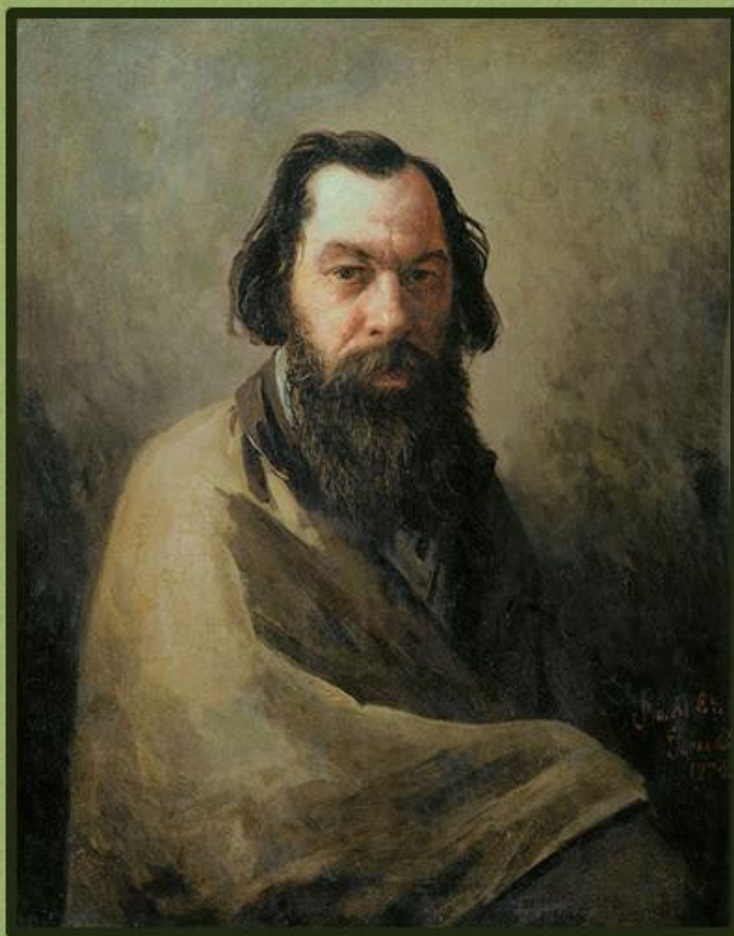


Лирические пейзажи А. К. Саврасова



Алексей Кондратьевич Саврасов
1830 – 1897



Родоначальником новых тенденций в русской пейзажной живописи по праву можно считать Алексея Кондратьевича Саврасова, который первым на практике осуществил принципы того лирического пейзажа, который у нас получил название **«пейзажа настроения»**



«Лу

«Радуга»



Ссылки на изображения

1. [Весна. Огороды](#)
2. [Волков. Портрет Саврасова](#)
3. [Грачи прилетели](#)
4. [Зима](#)
5. [Весна](#)
6. [Зимняя дорога](#)
7. [Дворик. Зима](#)
8. [Ранняя весна](#)
9. [Закат над болотом](#)
10. [Зимняя ночь](#)
11. [Домик](#)
12. [Вид на Кремль от каменного моста](#)
13. [Вечер](#)
14. [Вид на Московский Кремль](#)
15. [Лунная ночь. Болото](#)
16. [Зима](#)
17. [Вид в окрестностях Ораниенбаума](#)
18. [Просёлок](#)
19. [Пруд в сумерки](#)
20. [Рожь](#)
21. [Радуга](#)

[Музыка П. И. Чайковского. Ноктюрн](#)

Автор презентации:

Ольга Карасёва

