

Двуречье

Погребальные сосуды из Суз



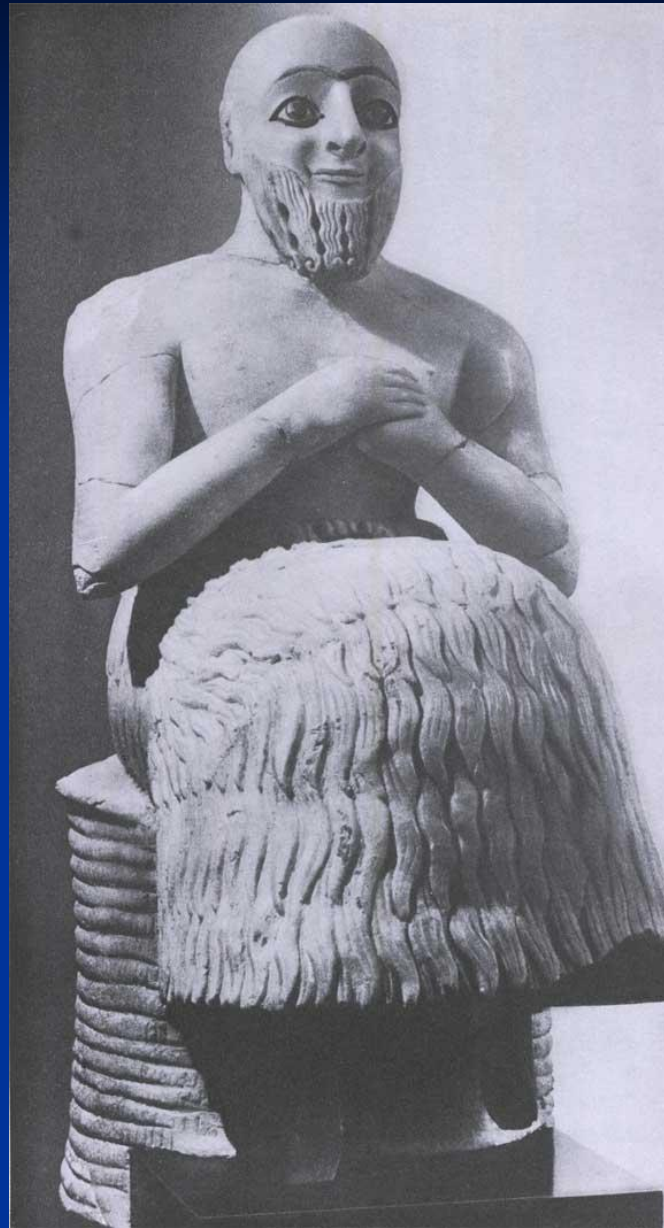
Женская голова из Урука



Рельеф над входом храма в аль-Убайде



Статуэтка Эбих-иль из Мары. Алебастр



Штандарт Ура. Панель мира



Штандарт Ура. Штандарт войны



Глиптика



Глиптика

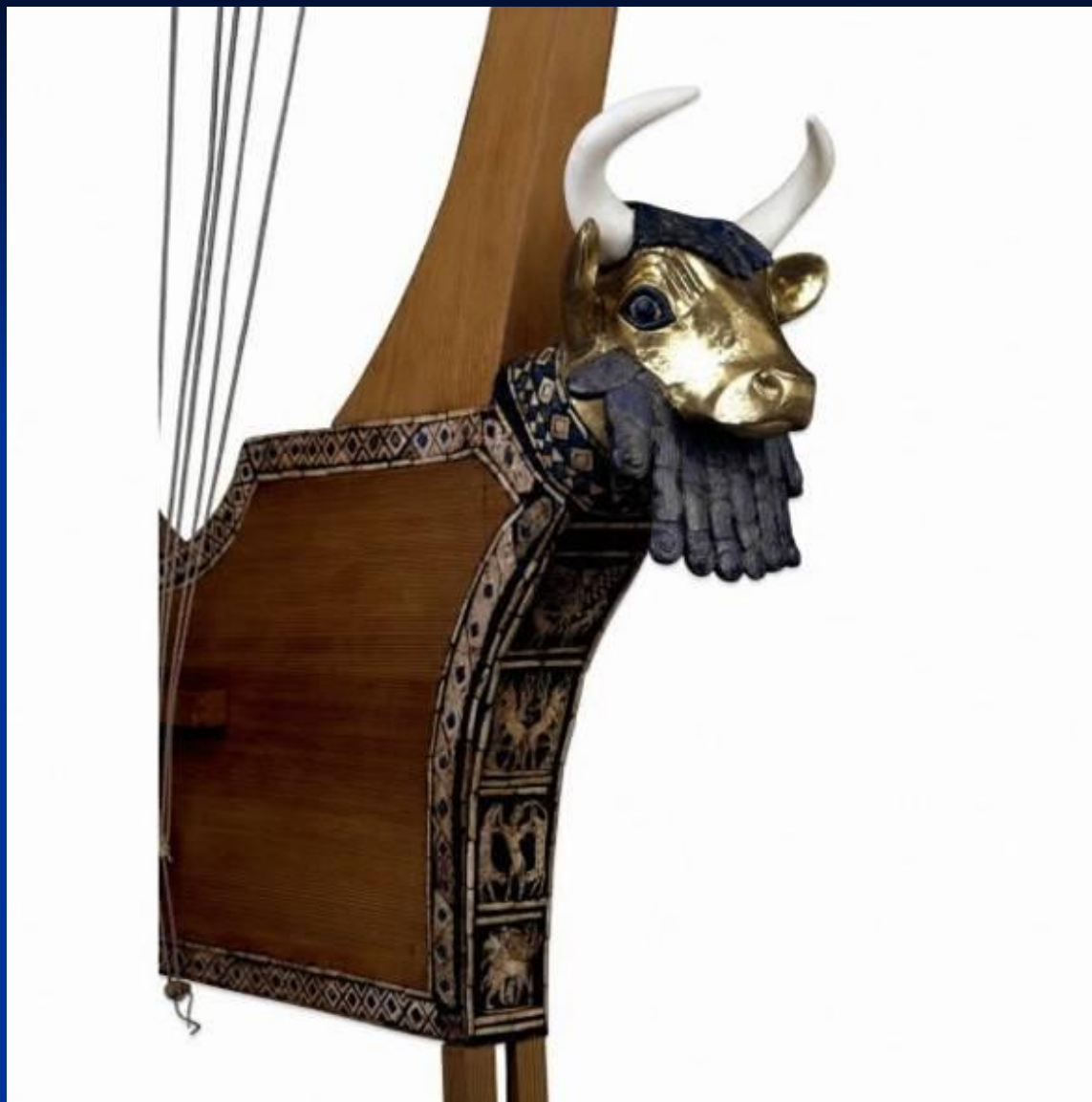


Голова Буйвола. Мессопотамия. Золото, серебро



Bull's head and inlaid front panel from a lyre (detail)
Gold, silver, lapis lazuli, shell, bitumen, and wood
Ur, Mesopotamia, ca. 2550-2400 B.C.
H. of head 35.6 cm (14 in.); H. of plaque 33 cm (13 in.)
The University of Pennsylvania Museum of
Archaeology and Anthropology, Philadelphia

Лира из царской гробницы



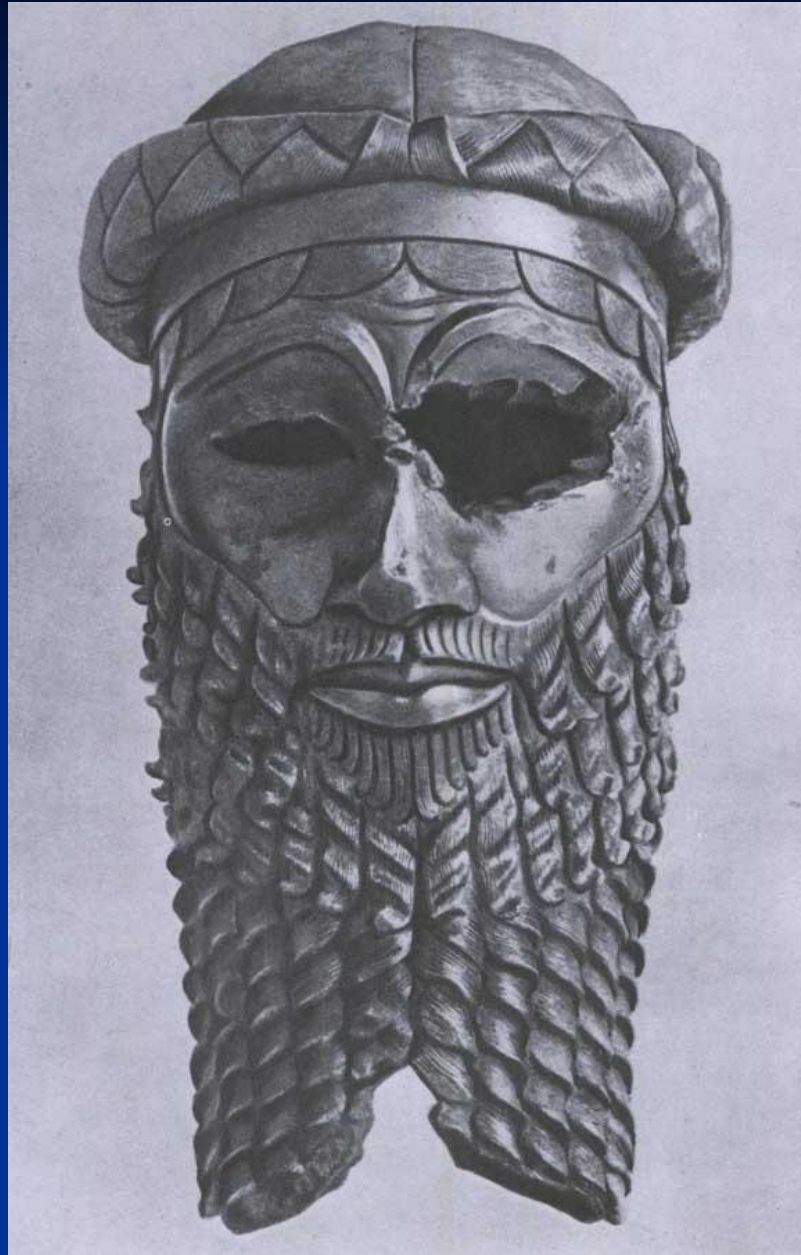
Глиняная табличка из Кюль-Тепе с клинообразным письмом



Часть фриза храма в аль-Убайдe со сценами сельской жизни



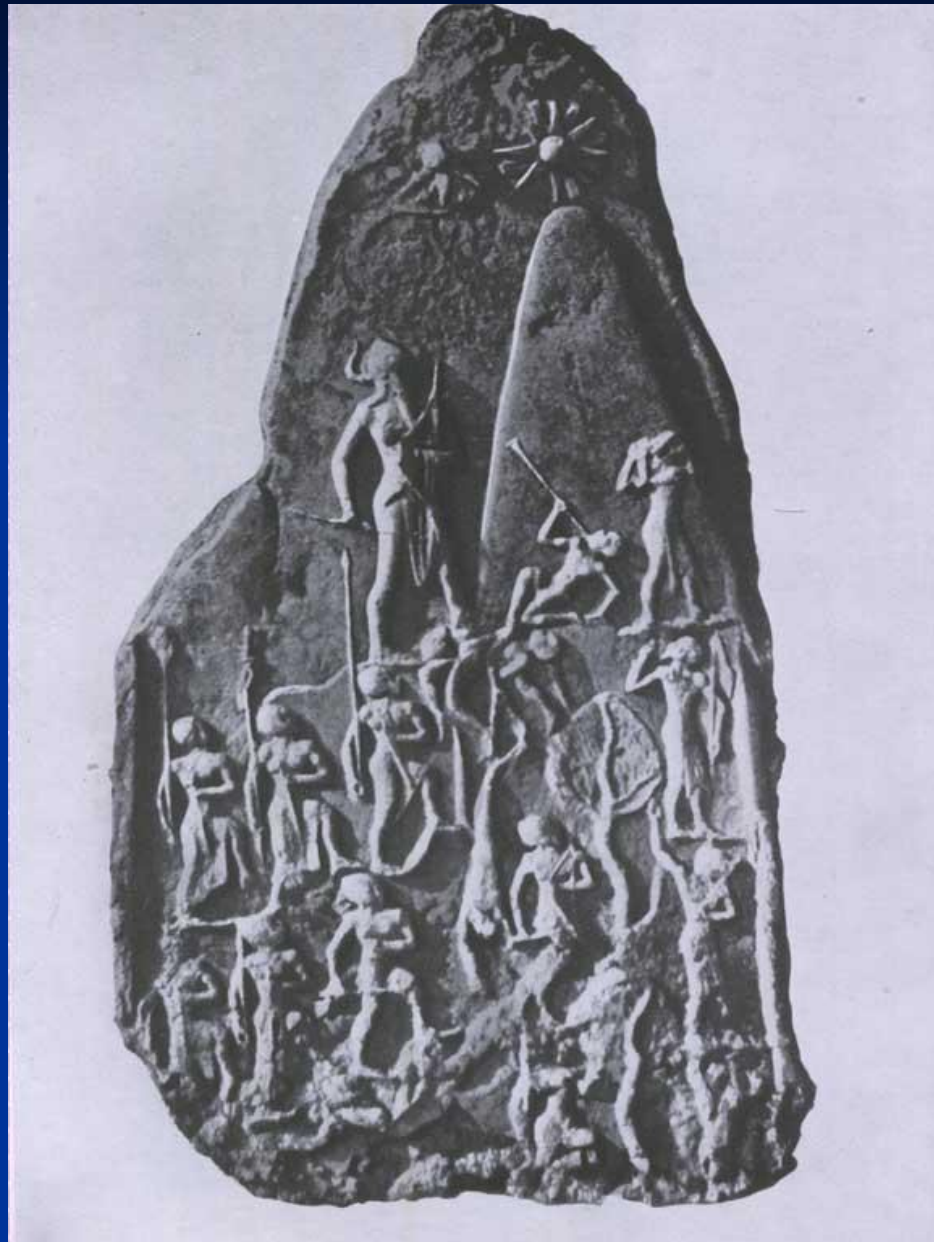
Голова Саргона Древнего



Стела Эаннатума (Стела Коршунов) из Лагаша



Победная стела Нарам-Сина



Зиккурат



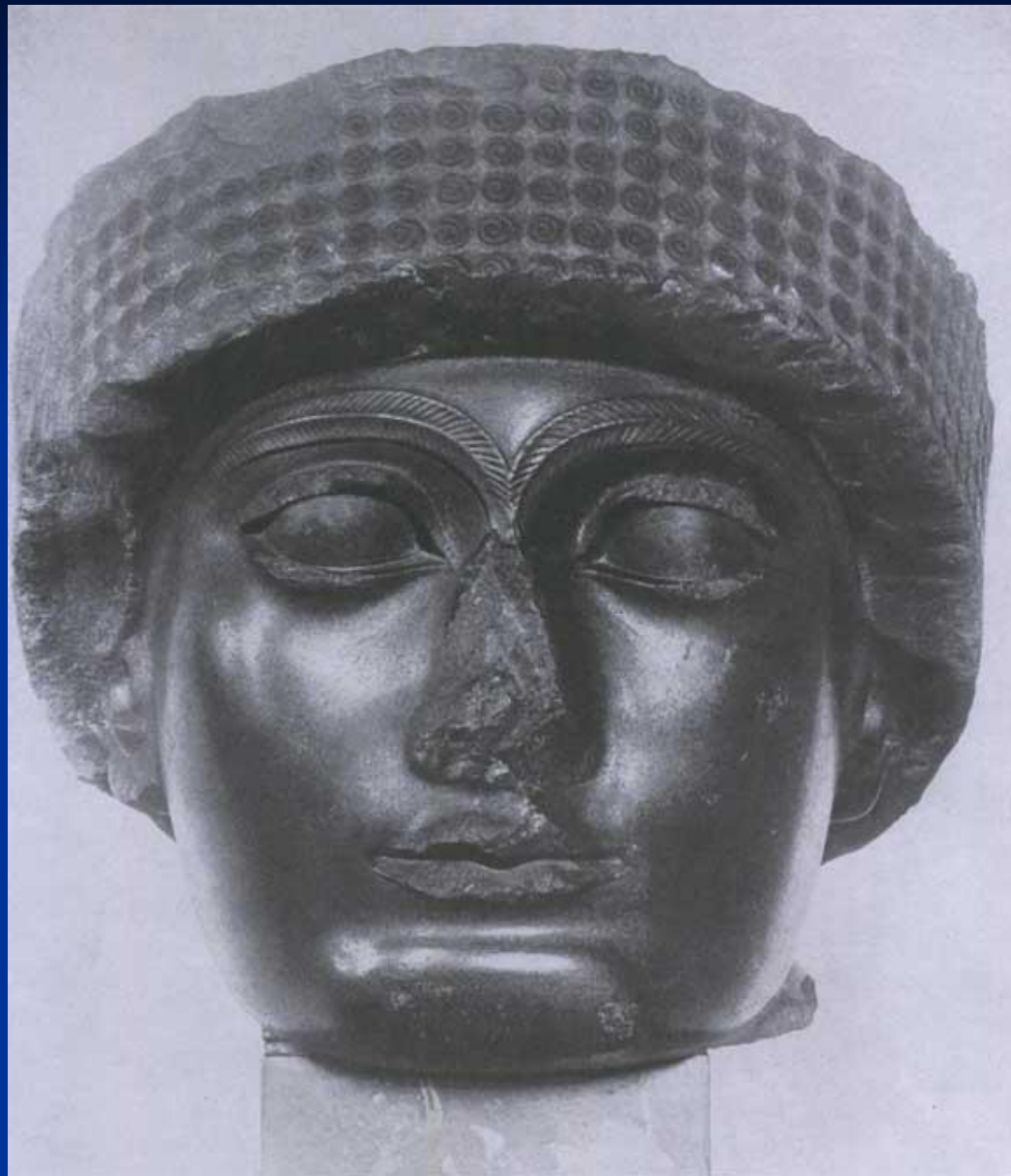
Зиккурат



Хаммурапи перед богом солнца Шамашем



Портретная голова Гудеа, правителя города Лагаша



Сидящая статуя Гуады



**Seated statue of Gudea: Architect with plan
Diorite**

Girsu (modern Tello), Mesopotamia, ca. 2090 B.C.

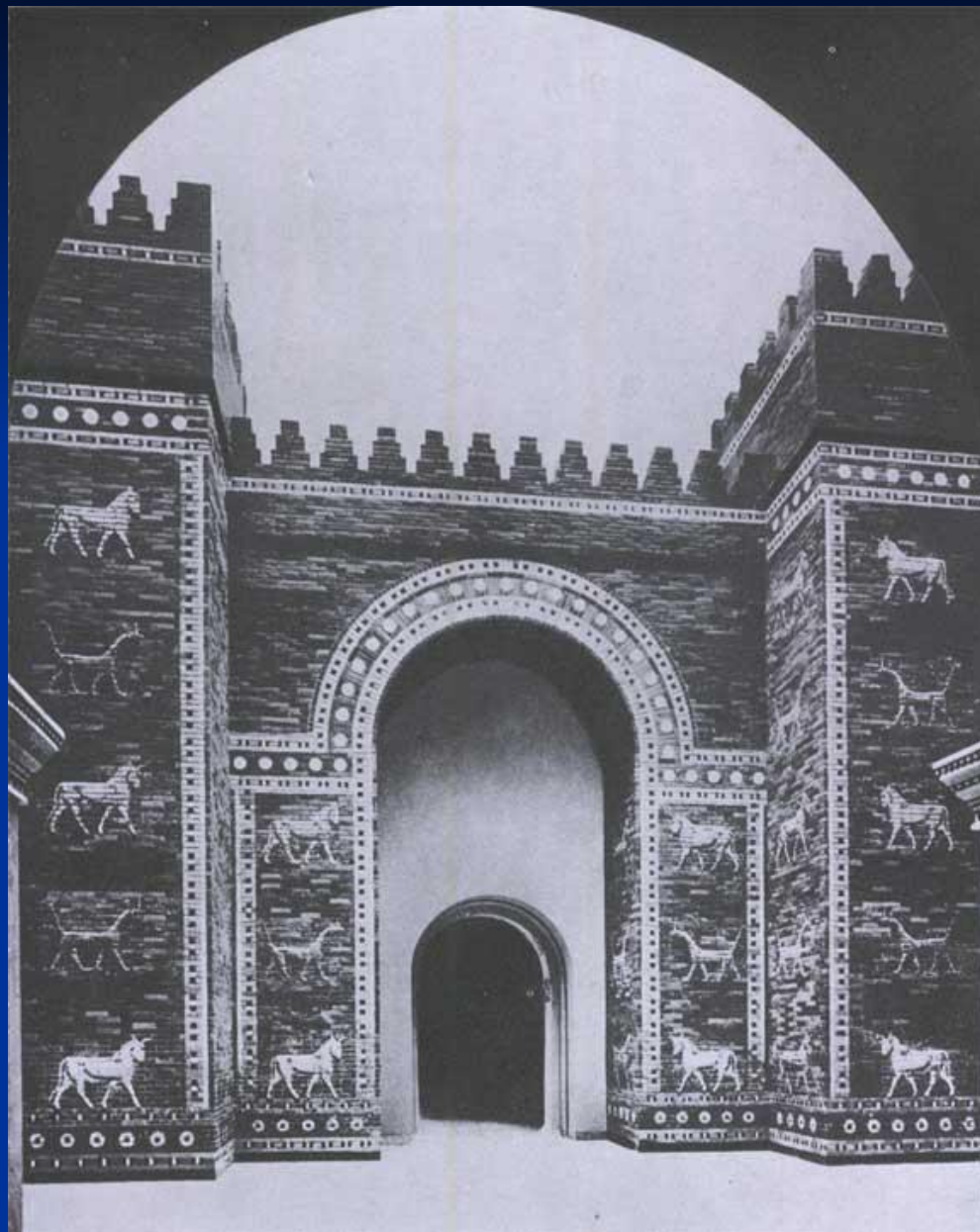
H. 93 cm (36 5/8 in.); W. 46.5 cm (18 1/4 in.);

Th. 61.5 cm (24 1/4 in.) Musée du Louvre,
Département des Antiquités Orientales, Paris

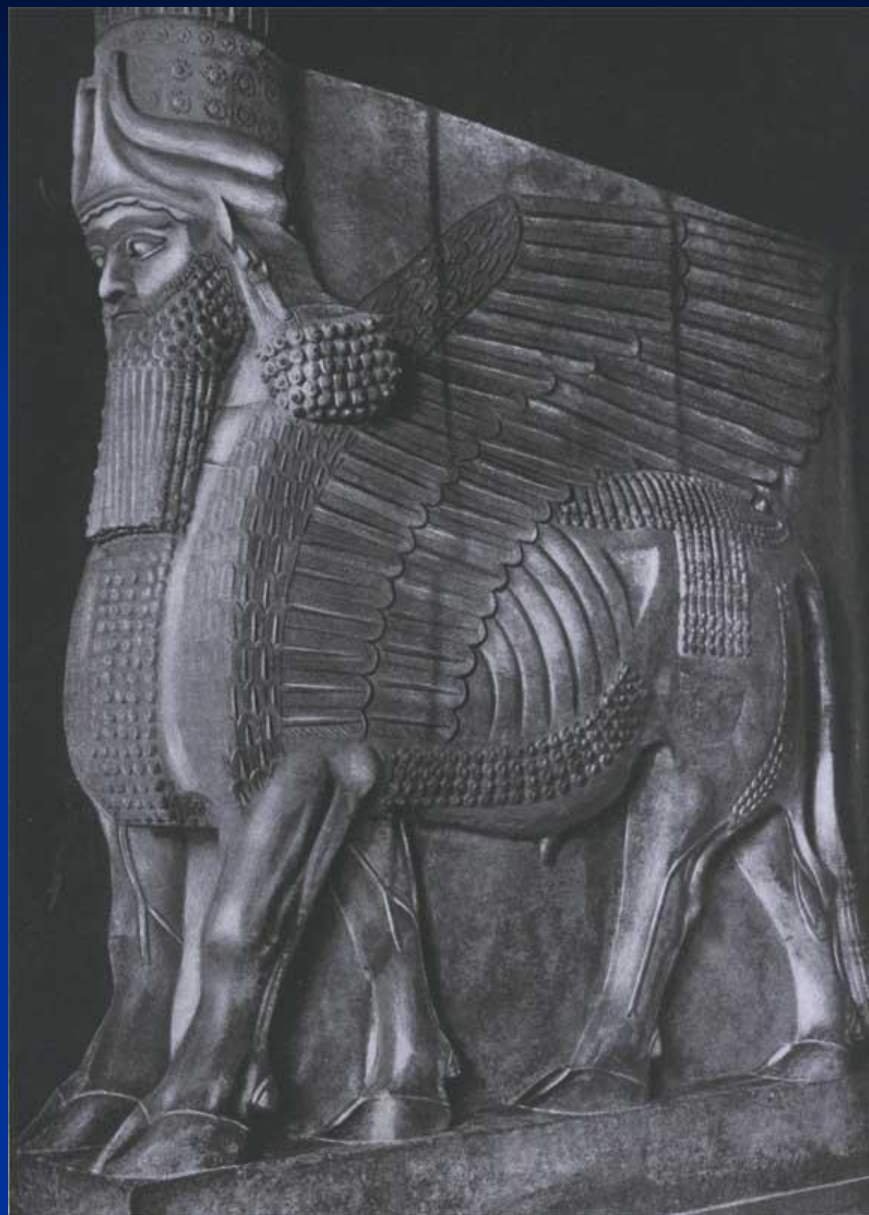
Ворота Иштар в Вавилоне



Ворота Иштар в Вавилоне



Шеду (статуя фантастического быка) из дворца Сарагона II



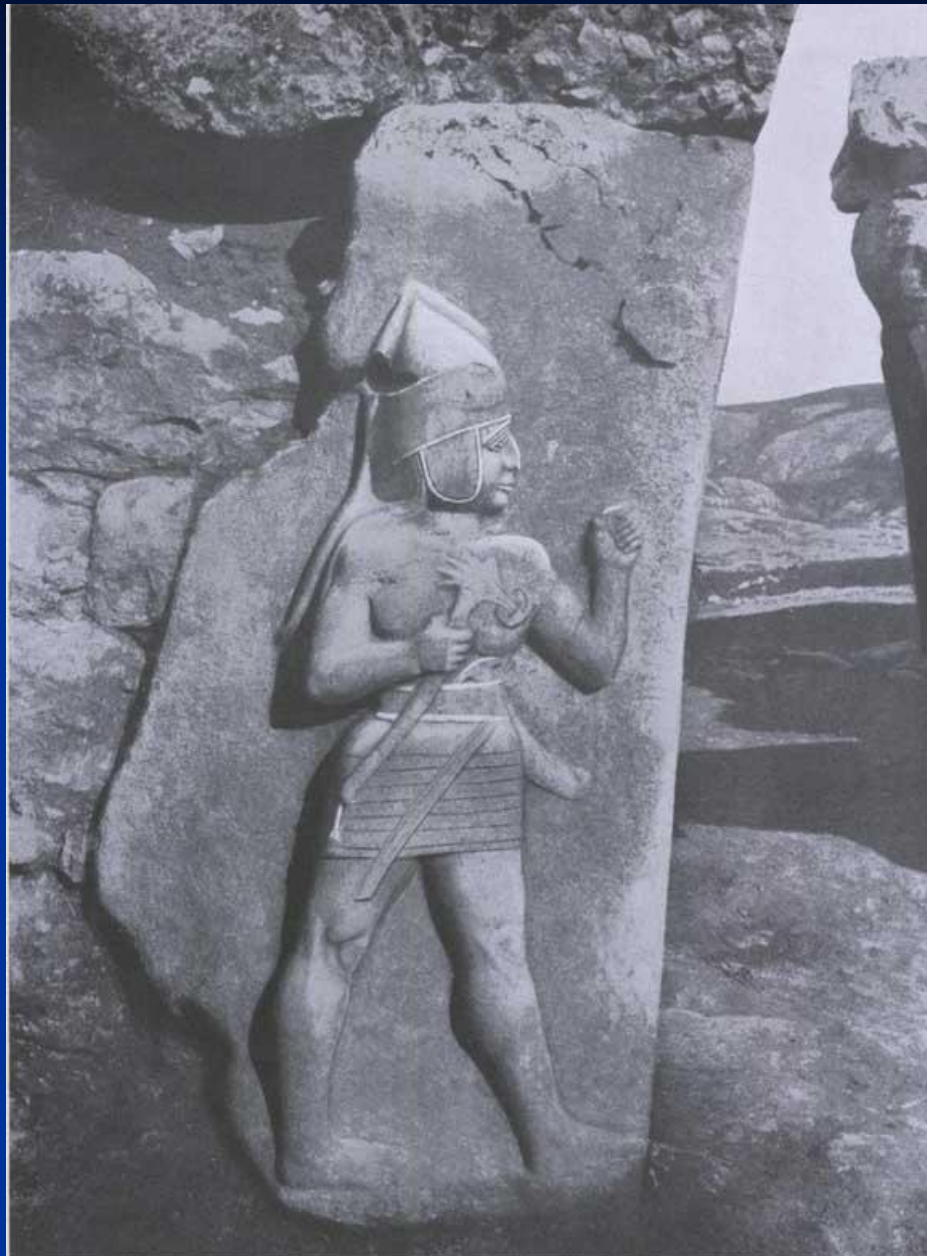
Раненая львица. Рельеф из дворца Ашшурбанапала в Ниневии



Раненый лев. Ассирия



Фигура бога Тешуба. Рельеф на воротах города Хаттусы



Портик храма Капары в Телль-Халафе



