

Пищеварительная система человека

подготовила Морозова М.
С. учитель биологии
высшей категории ГБОУ
СОШ №504

«Человек есть то, что он ест».

Г. Гейне

Всё в руках человека, поэтому их надо
часто мыть.

Пицца, которая не переваривается,
съедает того, кто её съел.

[Интересные факты о пищеварении...](#) (MoviMaker)

Строение пищеварительной системы

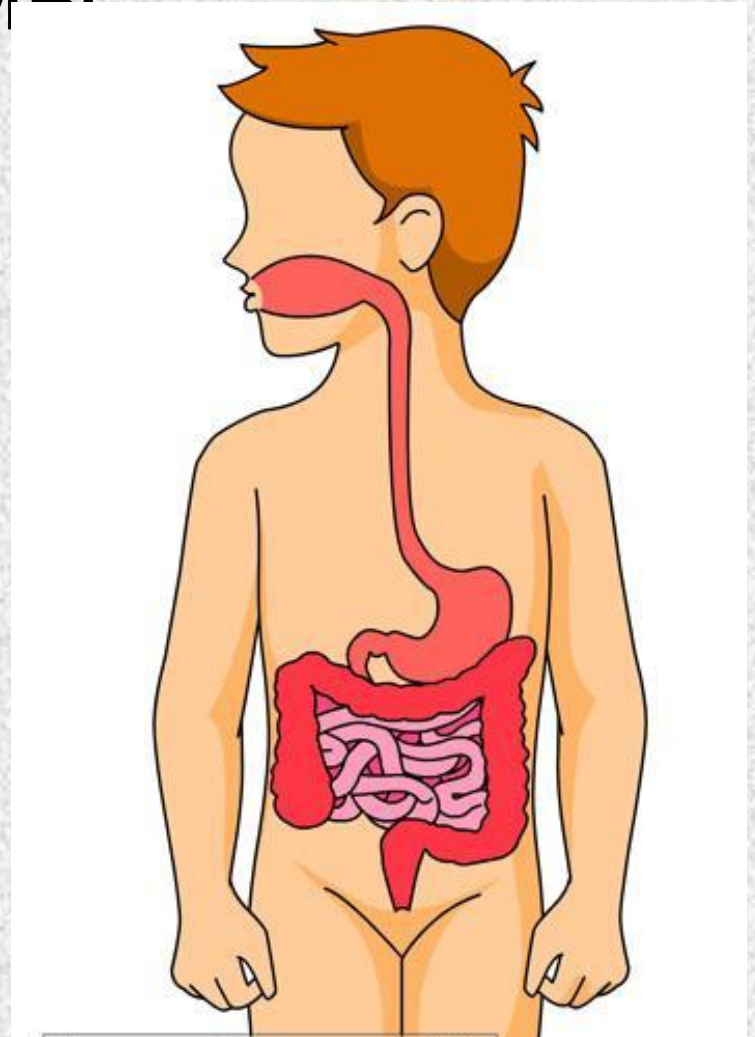
Ротовая полость (Prezi.com)

Пищевод

Желудок

Кишечник

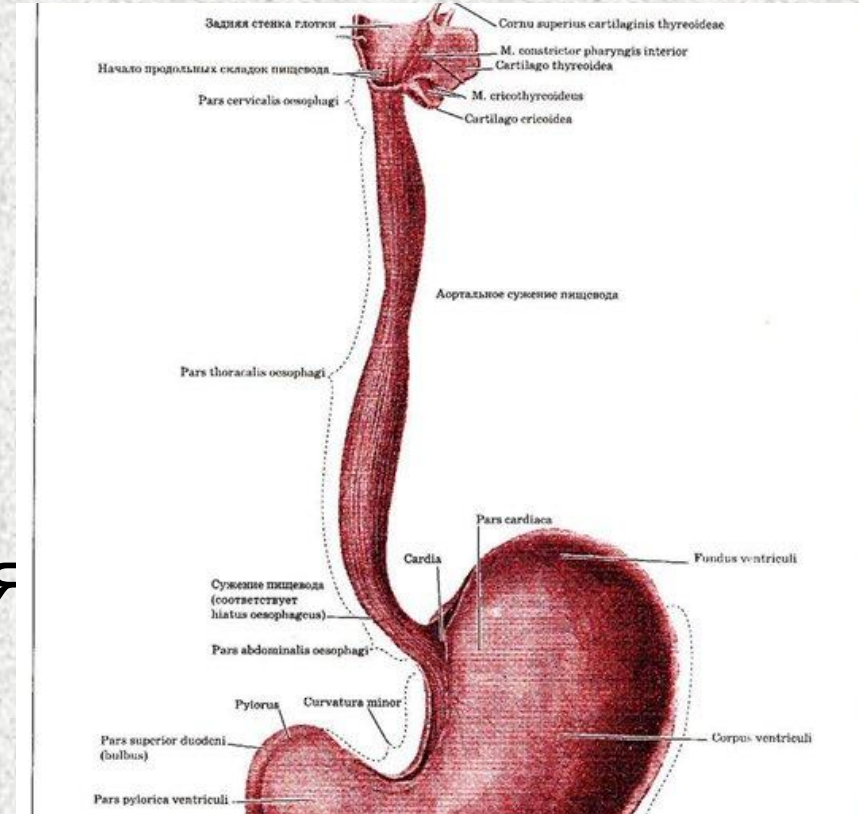
Пищеварительные
железы



Пищевод

Пищевод взрослого человека имеет длину 25—30 см

На уровне 1/3 пищевода поперечно-полосатые мышечные волокна постепенно заменяются гладкомышечными.



Почему, стоя даже вверх ногами, пища движется в желудок?



Лабораторная работа

«Пищеварение в ротовой полости» (PowToon.com)

Какие вещества начинают перевариваться в ротовой полости?

Углеводы

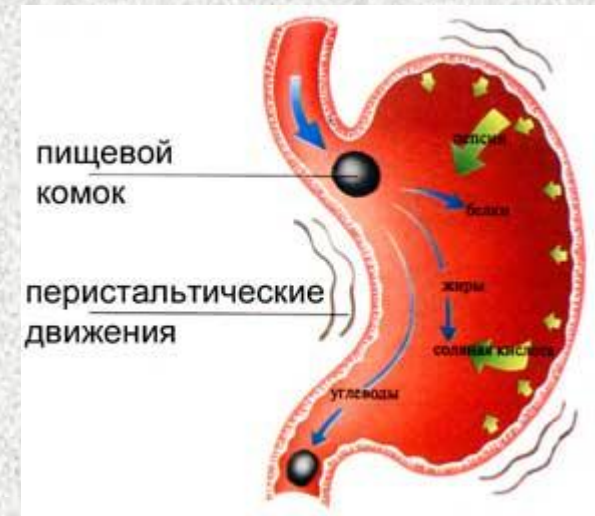


Желудок

Объем пустого желудка составляет около 0,5л.

После принятия пищи он обычно растягивается до 1 л,

но может увеличиться и до 3 л



Какое вещество начинает перевариваться в желудке?

белок





Пищеварительные железы

Слюнные железы

Поджелудочная
железа

Печень



Викторина (Power Point)

Игра (PowToon)



Спасибо за внимание

