

Мастер сухого строительства

и штукатурных работ

Квалифицированный штукатур может осуществлять как внутренние, так и наружные штукатурные работы, равно как и наружную цементную отделку. Значительная часть современных внутренних штукатурных работ выполняется с использованием гипсокартонных систем, что подразумевает возведение металлических конструкций и установку гипсокартонных листов перед нанесением завершающего покрытия. Данные конструкции могут быть сложными и включать в себя изгибы и отверстия для дверей и окон.





Традиционные штукатурные работы состоят из приготовления подготовительных смесей перед нанесением слоя штукатурки. Штукатур должен будет подготовить необходимые материалы с соблюдением всех нормативных указаний и методических рекомендаций, касающихся приготовления и использования материалов. Помимо штукатурных работ на плоских поверхностях квалифицированный штукатур должен уметь выполнить декоративную лепку. Также штукатур осуществляет ремонтновосстановительные работы.

В соответствии с техническим описанием конкурсное задание является модульным (состоит из 4 модулей). Каждый модуль оценивается отдельно, т.е. ошибка в одном модуле не приводит к потере баллов в другом модуле. **Оценке не подлежат элементы, необшитые ГСП, незафиксированные (незакрепленные) должным образом (отсутствуют саморезы, шпаклевка и т.п.).**

- Модуль 1: Сборка конструкции с установкой тепло- и звукоизоляции;
- Модуль 2: Финишное шпаклевание с заделкой стыков и углов;
- Модуль 3: Фигурные гипсовые элементы, включает задание на скорость;
- Модуль 4: Творческое задание в свободном стиле.

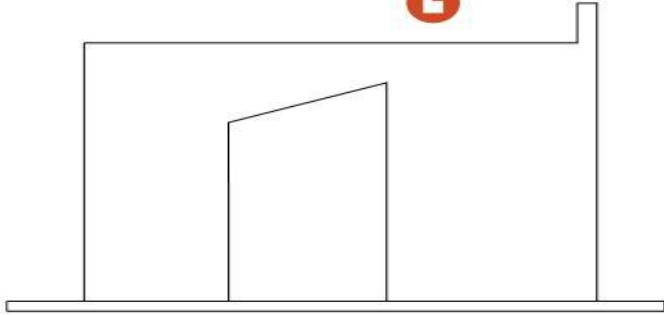
Модули выполняются **строго** по порядку, начиная с первого. Оценка происходит по окончании времени отведенного на выполнение модуля.

Время и детали конкурсного задания в зависимости от конкурсных условий могут быть изменены членами жюри.

Модули и время

№ п/п	Наименование модуля	Время на задание
1	Модуль 1: Сборка конструкции с установкой тепло- и звукоизоляции	8 часов
2	Модуль 2: Финишное шпаклевание с заделкой стыков и углов	4 часа
3	Модуль 3: Фигурные гипсовые элементы	1 час
4	Модуль 4: Творческое задание в свободном стиле	2 часа
	ИТОГО:	15 часов

СТЕНА А

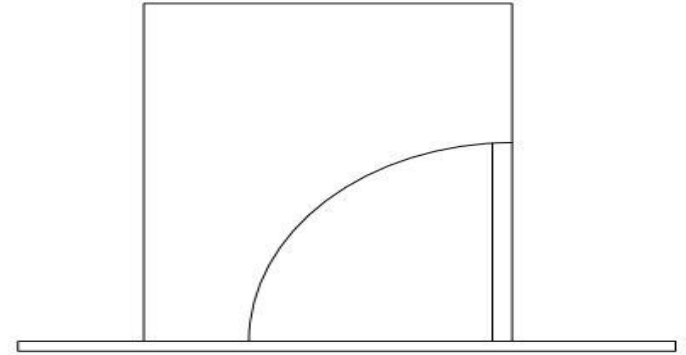


СТЕНА В

ФРИСТАЙЛ

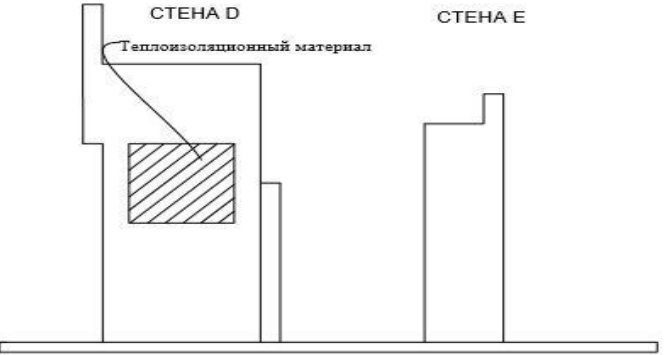


СТЕНА С

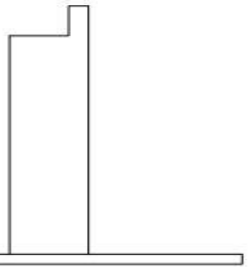


СТЕНА D

Теплоизоляционный материал



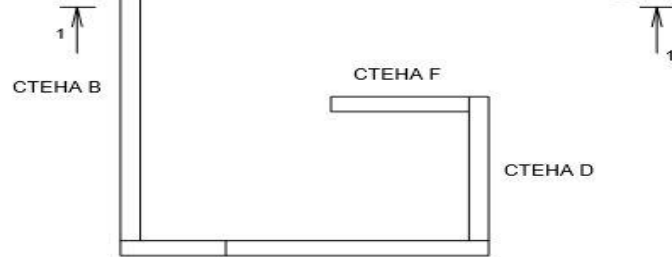
СТЕНА E



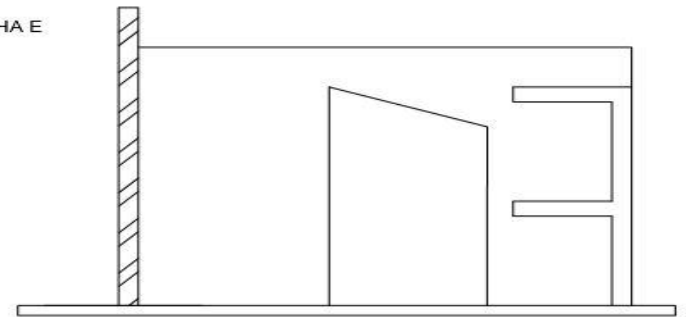
ВИД сверху

СТЕНА А

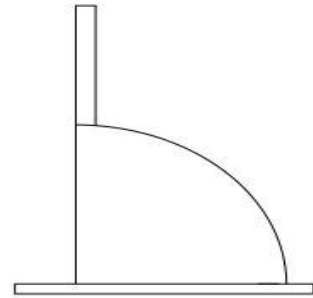
СТЕНА E



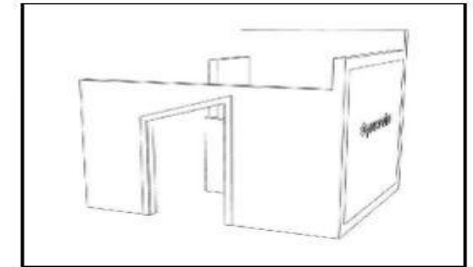
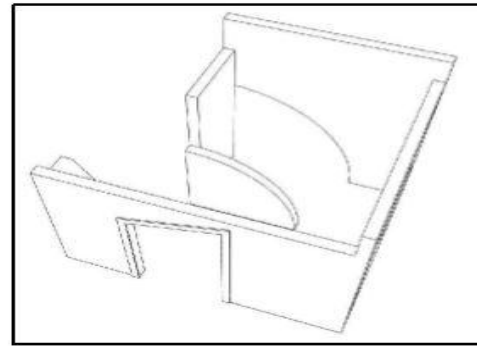
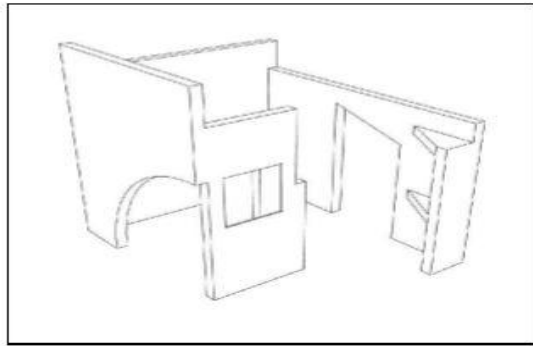
Разрез 1-1



СТЕНА F



СТЕНА С



Лист 1
Лист 2
Лист 3
Лист 4
Лист 5
Лист 6
Лист 7
Лист 8
Лист 9
Лист 10
Лист 11
Лист 12
Лист 13
Лист 14
Лист 15
Лист 16
Лист 17
Лист 18
Лист 19
Лист 20
Лист 21
Лист 22
Лист 23
Лист 24
Лист 25
Лист 26
Лист 27
Лист 28
Лист 29
Лист 30
Лист 31
Лист 32
Лист 33
Лист 34
Лист 35
Лист 36
Лист 37
Лист 38
Лист 39
Лист 40
Лист 41
Лист 42
Лист 43
Лист 44
Лист 45
Лист 46
Лист 47
Лист 48
Лист 49
Лист 50
Лист 51
Лист 52
Лист 53
Лист 54
Лист 55
Лист 56
Лист 57
Лист 58
Лист 59
Лист 60
Лист 61
Лист 62
Лист 63
Лист 64
Лист 65
Лист 66
Лист 67
Лист 68
Лист 69
Лист 70
Лист 71
Лист 72
Лист 73
Лист 74
Лист 75
Лист 76
Лист 77
Лист 78
Лист 79
Лист 80
Лист 81
Лист 82
Лист 83
Лист 84
Лист 85
Лист 86
Лист 87
Лист 88
Лист 89
Лист 90
Лист 91
Лист 92
Лист 93
Лист 94
Лист 95
Лист 96
Лист 97
Лист 98
Лист 99
Лист 100

21 - Судово-строительство и архитектурные работы										
Имя	Фамилия	И. номер	Листы	Даты	Конкурсное задание -	Дата	Адрес	Инициалы		
					Регионального					
					чемпионата WSR - 2018					
Имя	Фамилия	И. номер	Листы	Даты						
Имя	Фамилия	И. номер	Листы	Даты						

Конкурсная форма А1

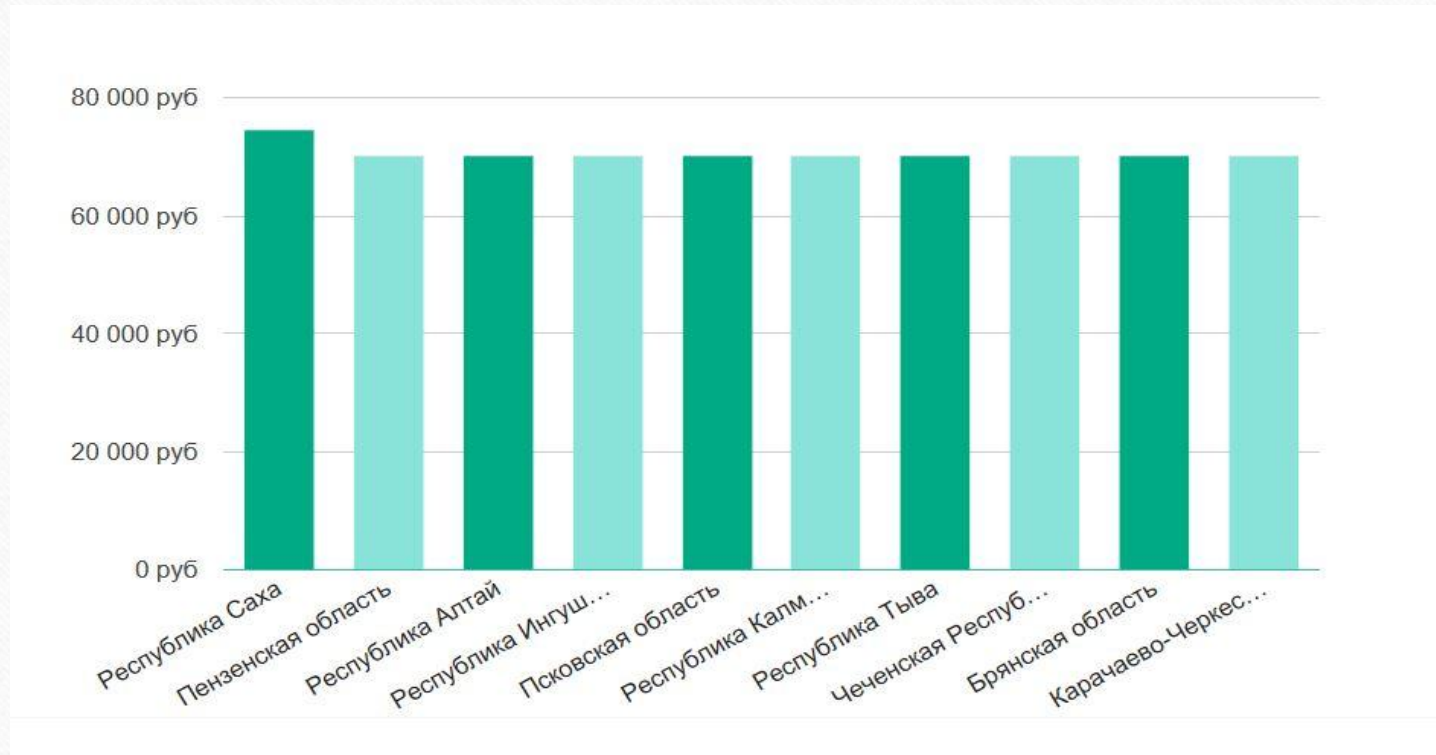
Профессия «Мастер сухого строительства» наиболее востребована на рынке труда в мире технологий отделочных работ, т.к. включает в себя специалистов по следующим специальностям: "Штукатур, маляр строительный, специалист сухого строительства".

Отделочные работы завершают процесс возведения здания, поэтому именно на эту профессию возлагается особая ответственность при производстве работ. Тенденции развития современных технологий строительного производства таковы, что при отделке помещений все чаще на смену «мокрым» процессам, т.е. оштукатуривание поверхностей растворами или строительными смесями, приходят технологии облицовки гипсокартонными или гипсоволокнистыми листами, т.е. технологии, рассматривающие строительные конструкции не с точки зрения тяжести, а скорее легкости, способности к трансформации, мобильности, функциональности.

Штукатуры могут работать на крупных строительных площадках жилищного, коммерческого и промышленного назначения, в частных жилых и коммерческих помещениях, или на объектах исторического и культурного наследия.

По Р.Ф. официальная средняя заработная плата высоко квалифицированных мастеров между числами 30 – 35 тысяч рублей в месяц.

Но в этих областях
высоко
квалифицированные
мастера сухого
строительства получают
от 70 – 75 тысяч рублей в
месяц.



Спасибо за внимание

- Копейский политехнический колледж имени Семёна Васильевича Хохрякова