

Человек – хозяин на земле!?

SOS!



Вопрос 1 команде

- его производит обыкновенная корова;
- при опадании в водоемы он разрушается, рыба и другие водные животные начинают задыхаться;
- его необходимо компостировать;



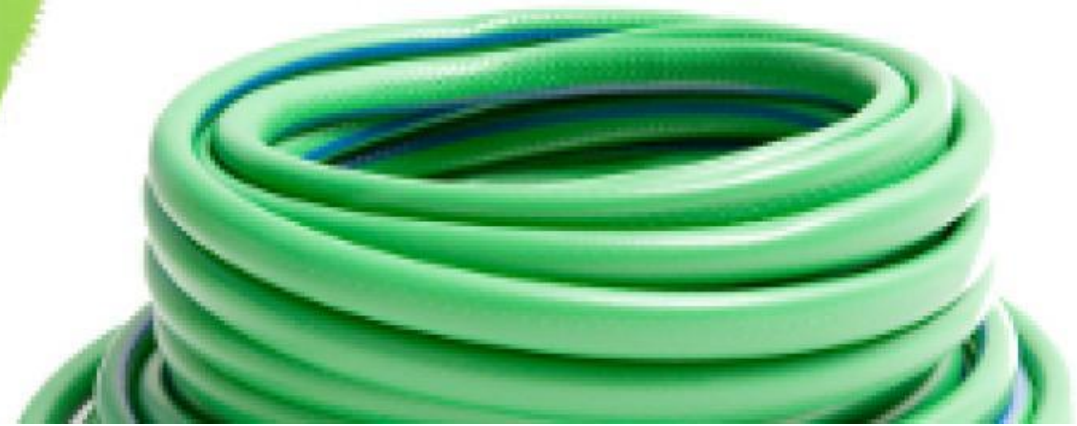
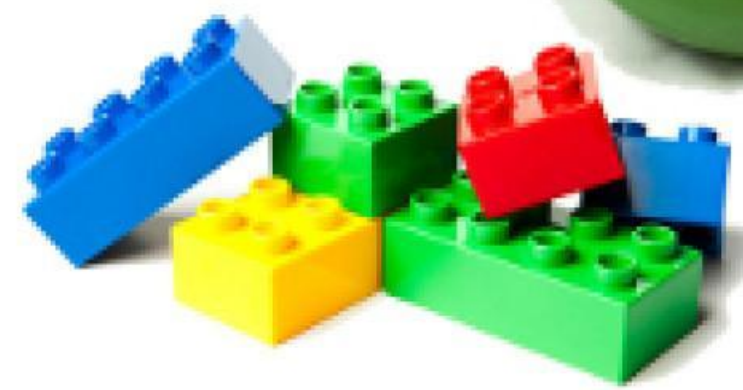
Вопрос 2 команде

- его делают из песка
- чаще всего оно прозрачное
- когда падает, оно разбивается
- брошенное в лесу, оно может стать источником пожара



Вопрос 1 команде

- из нее сделано много игрушек;
- она бывает разноцветной и ее очень трудно сломать;
- предметы, изготовленные из нее, мало весят;
- ее нельзя выбрасывать, так как она сама по себе в природе не разлагается.



Вопрос 2 команде

- этого почти не видно
- от этого у людей бывает астма бронхит
- это могут собрать на свои листья зеленые растения
- в городе , где этого очень много, не растут лишайники.



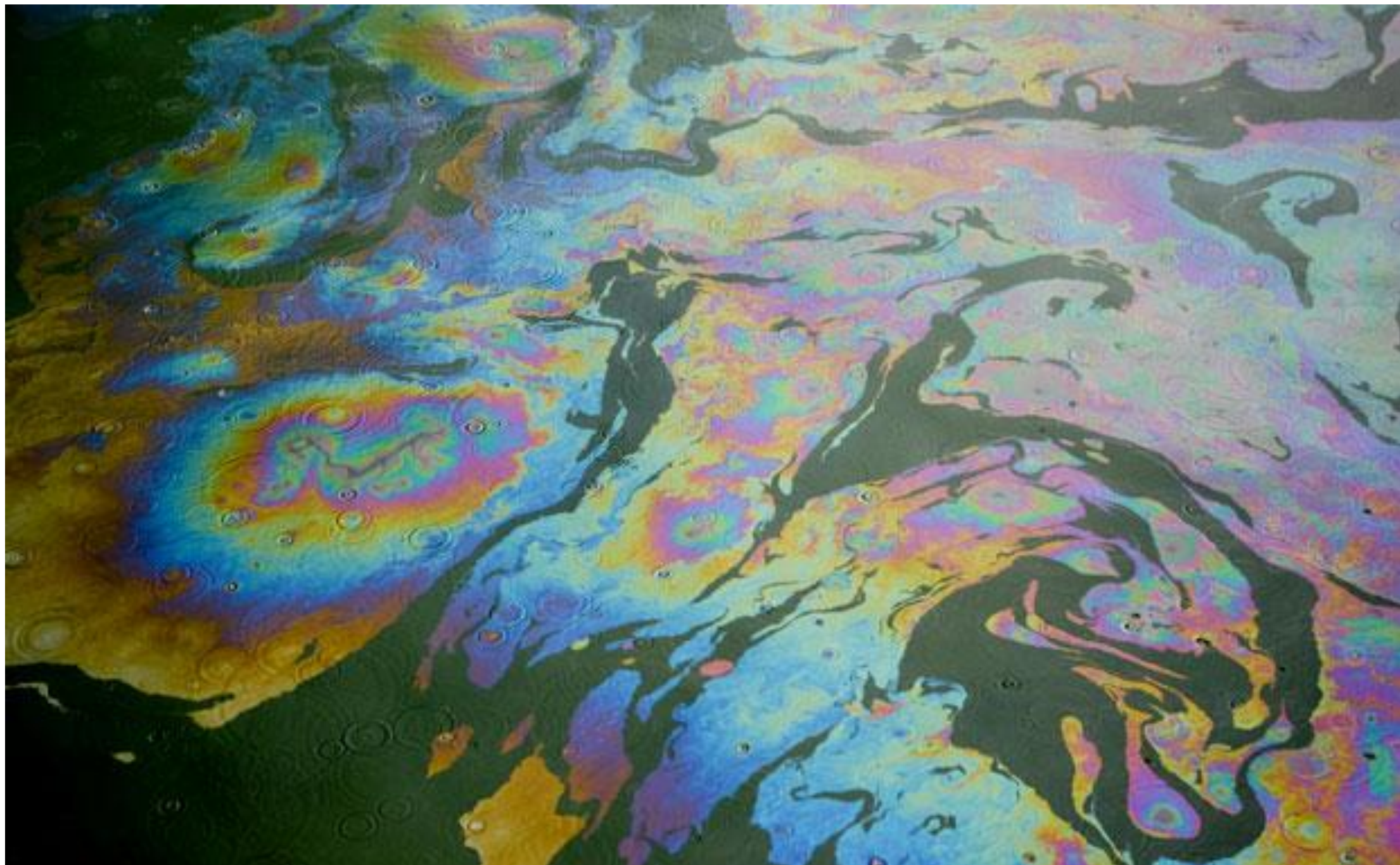
Вопрос 1 команде

- ее изобрели китайцы;
- у нас ее получают из дерева;
 - она легко горит;
- на ней обычно рисуют и пишут;



Вопрос 2 команде

- это легче воды
- это может плавать и не тонет
- в речке этого много, когда моют машины
 - это мешает дышать рыбам
 - это надо удалять с поверхности вод



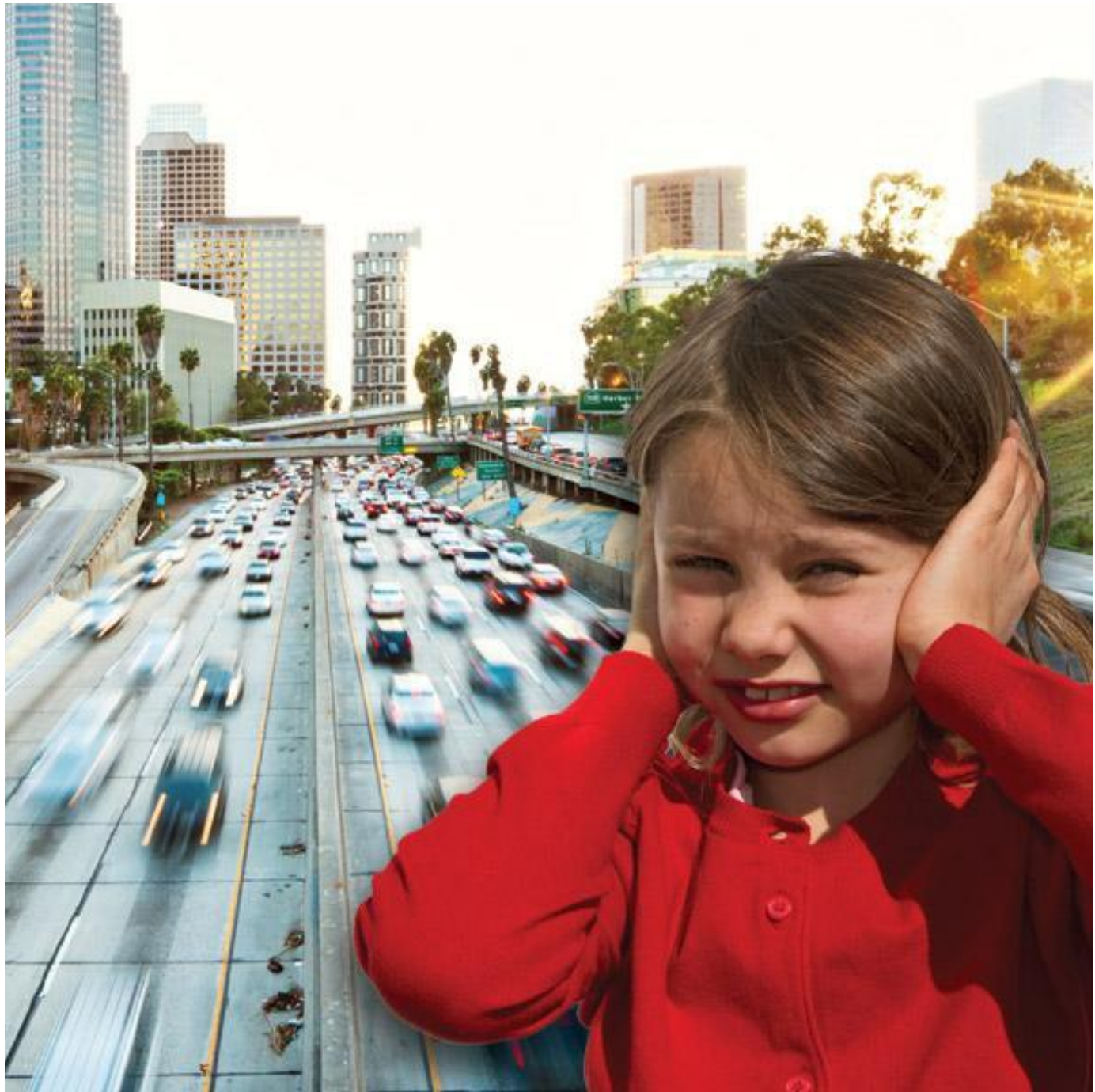
Вопрос 1 команде

- это получается, когда что-то становится старым или ломается
- это можно увидеть везде - в городе, в деревне, даже вдоль дорог
 - Это можно сдать и получить деньги
 - из этого можно сделать что-то новое.
 - это бывает цветным



Вопрос 2 команде

- это то, чего много в городе, но мало в деревне
- особенно много этого в промышленном городе, где много заводов и фабрик
- от этого люди болеют, много нервничают, громко кричат, и этого становится еще больше
 - его издают разные приборы и машины



Главные загрязнители воды

Химические загрязнители	Биологические загрязнители	Физические загрязнители
Кислоты Щелочи Соли Нефть и нефтепродукты Пестициды Тяжелые металлы	Вирусы Бактерии и др.	Радиоактивные элементы Взвешенные твердые частицы Тепло

Ханты



Манси



Эскимосы



Коряки



Тофалары



Арчинць



Водь



Селькупы



Нганасань



Ительмены



Кеты



Сибирь Северная полоса Тунгусская
Энисейцы. / три брата, мать, сестра
(Вилсы).

Долганы



Нивхи (гиляки)



Вопрос 1 команде

- “Это то, что входит в состав всех живых веществ, есть в почве и в воздухе.
- Ни одна форма живого организма не может существовать без этого. Это-
- источник кислорода в атмосфере, фактор, который определяет климат.
- Многие страны испытывают нехватку этого. На Земле этого много. Что в
- “черном ящике”?



Вопрос 2 команде

- Это то, что является серьезными загрязнителями воды и почвы. Это
- изменяет поверхностное натяжение воды, нарушая жизнедеятельность
- многих организмов, которые обитают на границе раздела воды и воздуха.
- Попадая в водоемы, это затрудняет доступ кислорода. Это губительно
- действует на икру рыб и развитие земноводных и способствует росту
- водорослей (вода цветет)
- Итак, через минуту вы должны сказать, что в “черном ящике”.



A large, bright orange sun is setting over a calm blue ocean. The sky is a deep blue with some light clouds. A seagull is flying in the sky to the right of the sun. The sun's reflection is visible on the water's surface.

Спасибо за
внимание.

