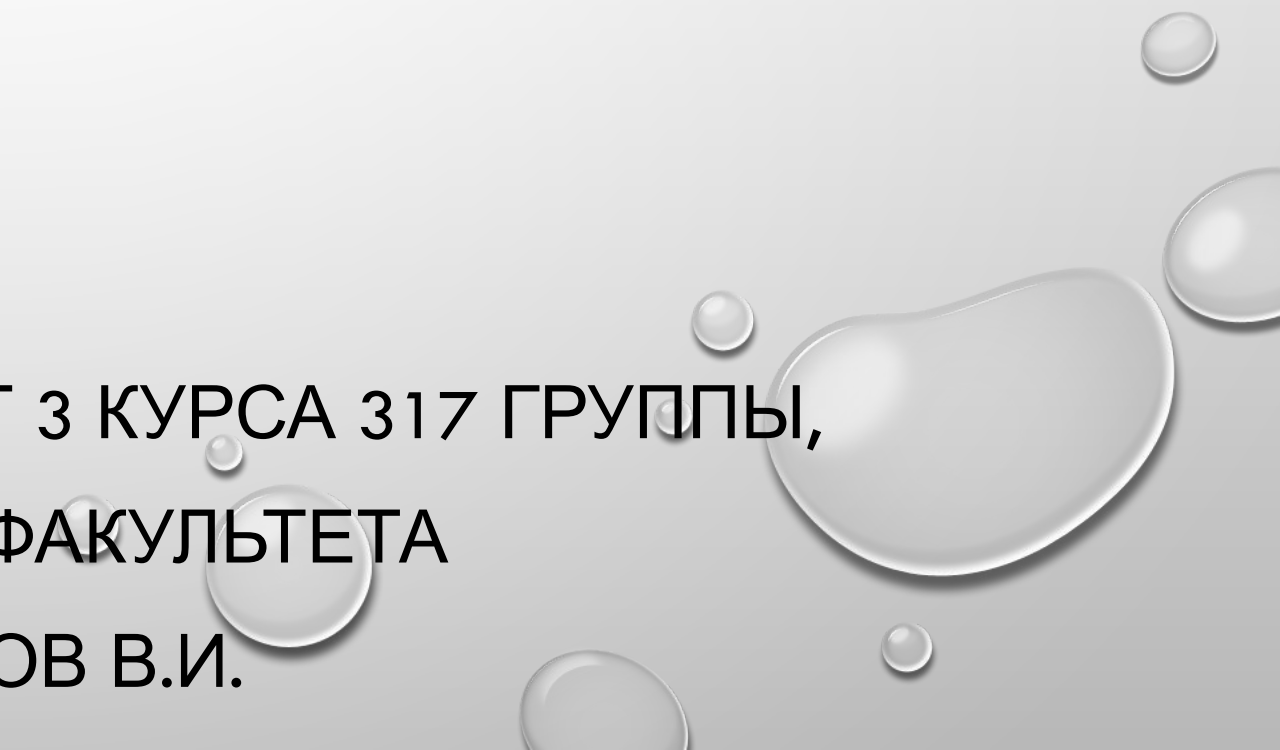




ЛАБОРАТОРНАЯ ДИАГНОСТИКА ПРИ ВТОРИЧНЫХ ИММУНОДЕФИЦИТОВ

ПОДГОТОВИЛ: СТУДЕНТ 3 КУРСА 317 ГРУППЫ,
ЛЕЧЕБНОГО ФАКУЛЬТЕТА
ШИРОКОВ В.И.



ПЛАН

- 1. ИССЛЕДОВАНИЯ ИММУННОГО СТАТУСА ПРИ ИММУНОДЕФИЦИТАХ
- 2. ТЕСТЫ 1 УРОВНЯ ОЦЕНКИ ФАГОЦИТАРНОГО ЗВЕНА
- 3. ТЕСТЫ 1 УРОВНЯ ОЦЕНКИ В-СИСТЕМЫ ИММУНИТЕТА
- 4. ТЕСТЫ 1 УРОВНЯ ОЦЕНКИ Т-СИСТЕМЫ ИММУНИТЕТА
- 5. ТЕСТЫ 2 УРОВНЯ ОЦЕНКИ ФАГОЦИТОЗА
- 6. ТЕСТЫ 2 УРОВНЯ ОЦЕНКИ В-СИСТЕМЫ ИММУНИТЕТА
- 7. ОПРЕДЕЛЕНИЕ СУБКЛАССОВ Ig G

ИССЛЕДОВАНИЯ ИММУННОГО СТАТУСА ПРИ ИММУНОДЕФИЦИТАХ



первичны

е ориентировочные; они направлены на выявление грубых дефектов в иммунной системе, которые определяют снижение противоинфекционной защиты

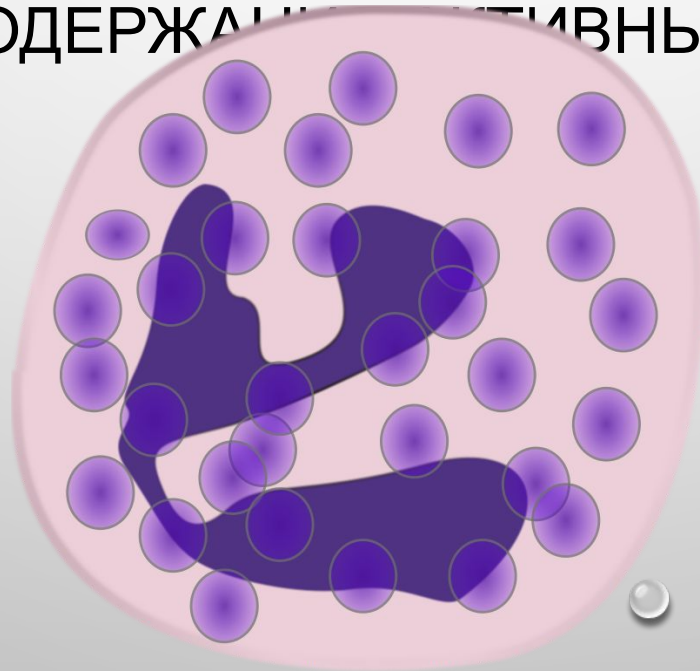
вторичные

дополнительные, направленные на идентификацию конкретного нарушения в иммунной системе. Они существенно дополняют информацию о функционировании соответствующей системы иммунитета



ТЕСТЫ 1 УРОВНЯ ОЦЕНКИ ФАГОЦИТАРНОГО ЗВЕНА

- ОПРЕДЕЛЕНИЕ АБСОЛЮТНОГО ЧИСЛА НЕЙТРОФИЛОВ И МОНОЦИТОВ;
- УСТАНОВЛЕНИЕ ИНТЕНСИВНОСТИ НЕЙТРАЛИЗАЦИИ МИКРООРГАНИЗМОВ НЕЙТРОФИЛАМИ И МОНОЦИТАМИ;
- ОПРЕДЕЛЕНИЕ СОДЕРЖАНИЯ АКТИВНЫХ ФОРМ КИСЛОРОДА



ТЕСТЫ 1 УРОВНЯ ОЦЕНКИ В-СИСТЕМЫ ИММУНИТЕТА

- ОПРЕДЕЛЕНИЕ УРОВНЯ IG G, IG A, IG M И IG E В СЫВОРОТКЕ КРОВИ;
- УСТАНОВЛЕНИЕ ПРОЦЕНТА И АБСОЛЮТНОГО КОЛИЧЕСТВА В-ЛИМФОЦИТОВ (CD19, CD20) В ПЕРИФЕРИЧЕСКОЙ КРОВИ.



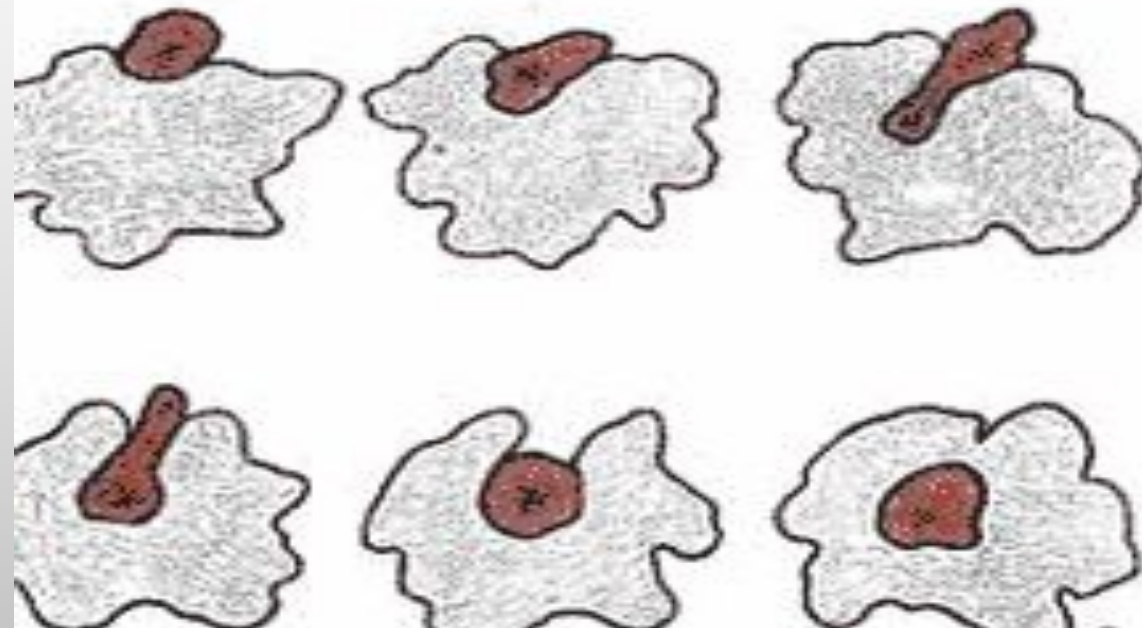
ТЕСТЫ 1 УРОВНЯ ОЦЕНКИ Т-СИСТЕМЫ ИММУНИТЕТА

- ОПРЕДЕЛЕНИЕ ОБЩЕГО КОЛИЧЕСТВА ЛИМФОЦИТОВ;
- УСТАНОВЛЕНИЕ ПРОЦЕНТА И АБСОЛЮТНОГО ЧИСЛА ЗРЕЛЫХ Т-ЛИМФОЦИТОВ (CD3 И ДВУХ ОСНОВНЫХ ИХ СУБПОПУЛЯЦИЙ: ХЕЛПЕРОВ (CD4 И КИЛЛЕРОВ (CD8));
- ВЫЯВЛЕНИЕ ПРОЛИФЕРАТИВНОГО ОТВЕТА Т-ЛИМФОЦИТОВ НА МИТОГЕНЫ (ФИТОГЕМАГГЛЮТИНАН И КОНКАНАВАЛИН А).



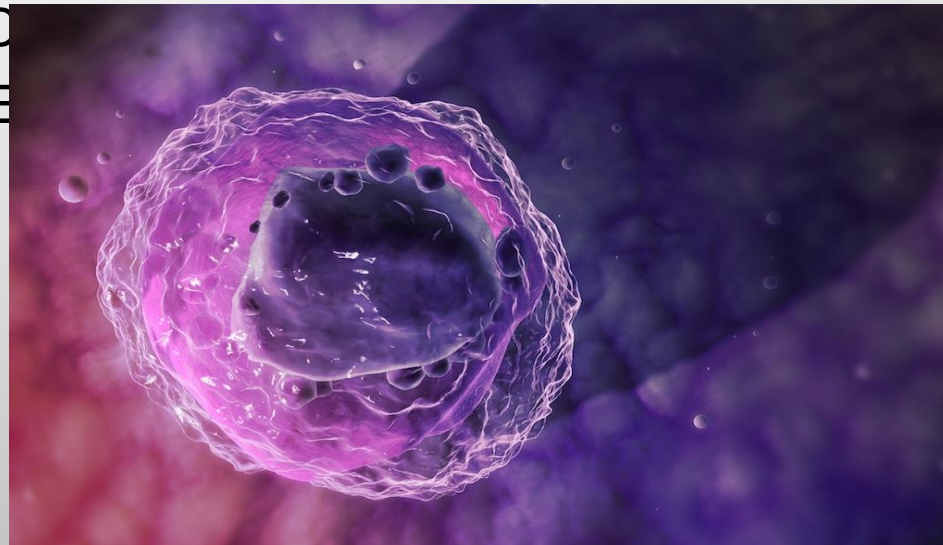
ТЕСТЫ 2 УРОВНЯ ОЦЕНКИ ФАГОЦИТОЗА

- ОПРЕДЕЛЕНИЕ ИНТЕНСИВНОСТИ ХЕМОТАКСИСА ФАГОЦИТОВ;
- УСТАНОВЛЕНИЕ ЭКСПРЕССИИ МОЛЕКУЛ АДГЕЗИИ (CD11A, CD11B, CD11C, CD18) НА ПОВЕРХНОСТНОЙ МЕМБРАНЕ НЕЙТРОФИЛОВ;
- ОПРЕДЕЛЕНИЕ ЗАВЕРШЁННОСТИ ФАГОЦИТОЗА МЕТОДОМ ПОСЕВА ИЛИ ПРОТОЧНОЙ ЦИТОМЕТРИИ



ТЕСТЫ 2 УРОВНЯ ОЦЕНКИ В-СИСТЕМЫ ИММУНИТЕТА

- ОПРЕДЕЛЕНИЕ СОДЕРЖАНИЯ СУБКЛАССОВ ИММУНОГЛОБУЛИНОВ (ОСОБЕННО IGG):
- ОПРЕДЕЛЕНИЕ СОДЕРЖАНИЯ СЕКРЕТОРНОГО IGA;
- УСТАНОВЛЕНИЕ СООТНОШЕНИЯ КАППА- И ЛАМДА-ЦЕПЕЙ:
- ОПРЕДЕЛЕНИЕ СОДЕРЖАНИЯ СПЕЦИФИЧЕСКИХ АНТИТЕЛ К БЕЛКОВЫМ И ПОЛИСАХАРИДНЫМ АНТИГЕНАМ;
- УСТАНОВЛЕНИЕ СПОСОБНОСТИ ЛИМФОЦИТОВ ОТВЕЧАТЬ ПРОЛИФЕРАЦИЕЙ НА МИТОГЕНЫ: В-КЛЕТКИ — С ЭНТЕРОБАКТЕРИЙ; Т- И В-КЛЕ



ОПРЕДЕЛЕНИЕ СУБКЛАССОВ Ig G

- ОПРЕДЕЛЕНИЕ СУБКЛАССОВ Ig G ПРЕДСТАВЛЯЕТ ОПРЕДЕЛЁННУЮ ДИАГНОСТИЧЕСКУЮ ЦЕННОСТЬ, ПОСКОЛЬКУ ПРИ НОРМАЛЬНОМ УРОВНЕ Ig G МОЖЕТ ВОЗНИКНУТЬ ДЕФИЦИТ ПО СУБКЛАССАМ ИММУНОГЛОБУЛИНОВ. У ТАКИХ ЛЮДЕЙ В РЯДЕ СЛУЧАЕВ НАБЛЮДАЮТ ВТОРИЧНЫЙ ИММУНОДЕФИЦИТ В ВИДЕ ОСЛАБЛЕНИЯ ПРОТИВОИНФЕКЦИОННОЙ ЗАЩИТЫ Ig G2 - СУБКЛАСС Ig G, КОТОРЫЙ ПРЕИМУЩЕСТВЕННО СОДЕРЖИТ АНТИТЕЛА ПРОТИВ ПОЛИСАХАРИДОВ ИНКАПСУЛИРОВ (STREPTOCOCCUS PNEUMONIAE)

