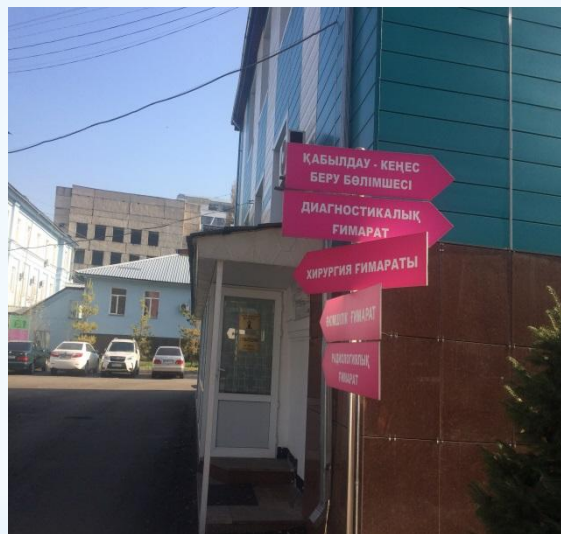
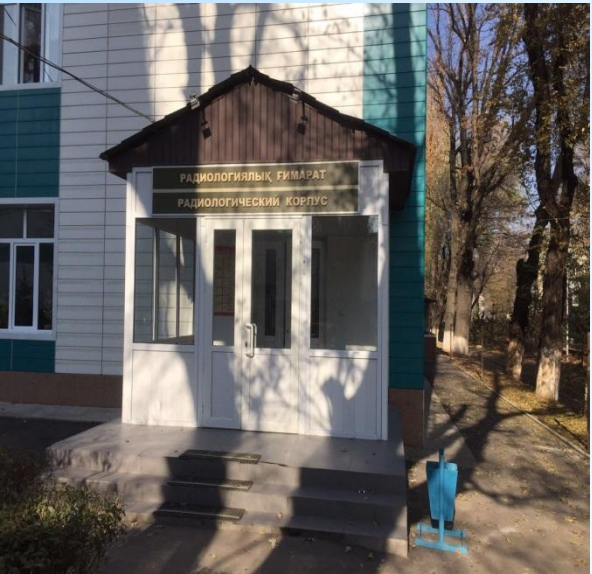


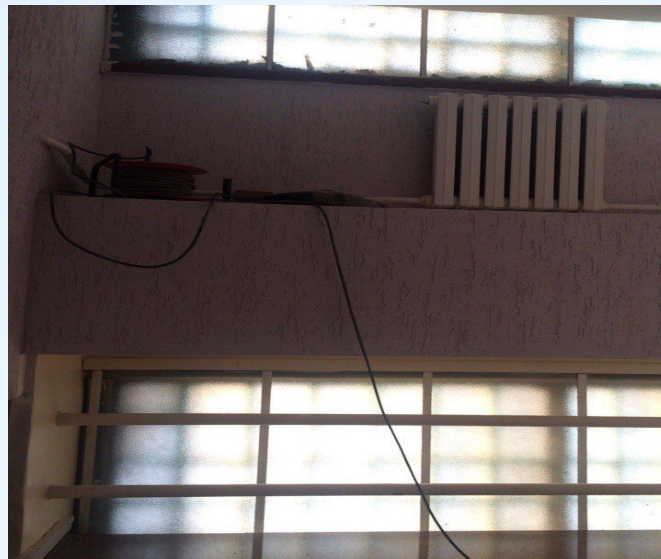
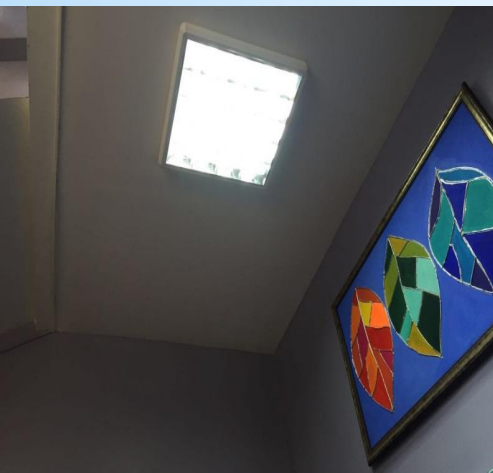
Қазақ онкология және радиология ҒЗИ - Қазақстан Республикасындағы онкологиялық ауруларға диагностикалық және емдік көмек көрсететін жетекші орталық, сондай-ақ онкология кадрларын даярлау және қайта даярлау жөніндегі клиникалық база.



Институт орталықтанбаған жүйеде салынған. Үлкен 9 базалық корпуста құралған.



Қаланың ортасында орналасқан бұл ғимарат толығымен жылыту, жарықтандыру және желдету жүйесімен толықтай жабдықталған



Ғимараттың әкімшілік бөлімінде тіркеу орны касса 1 қабатта орналасқан



* Кызматкерлерге жана келушү



ВЫСОТА ТИПА	Код	АДМИНИСТРАТИВНЫЙ ВОПРОС
1	1	Вспомогательный лифт
2	2	Административный лифт
3	3	Административный лифт с грузоподъемностью более 200 кг
4	4	Административный лифт с грузоподъемностью более 200 кг и скоростью движения кабины более 0,5 м/с
5	5	Административный лифт с грузоподъемностью более 200 кг и скоростью движения кабины более 0,5 м/с и с автоматическим управлением
6	6	Административный лифт с грузоподъемностью более 200 кг и скоростью движения кабины более 0,5 м/с и с автоматическим управлением и системой аварийного останова
7	7	Административный лифт с грузоподъемностью более 200 кг и скоростью движения кабины более 0,5 м/с и с автоматическим управлением и системой аварийного останова и системой аварийного останова
8	8	Административный лифт с грузоподъемностью более 200 кг и скоростью движения кабины более 0,5 м/с и с автоматическим управлением и системой аварийного останова и системой аварийного останова
9	9	Административный лифт с грузоподъемностью более 200 кг и скоростью движения кабины более 0,5 м/с и с автоматическим управлением и системой аварийного останова и системой аварийного останова



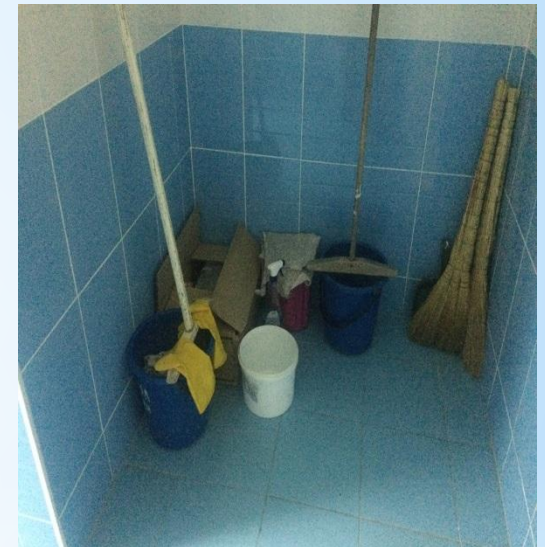
Кадрларды даярлау мақсатында әр ғимаратта оқу корпустары орналасқан.



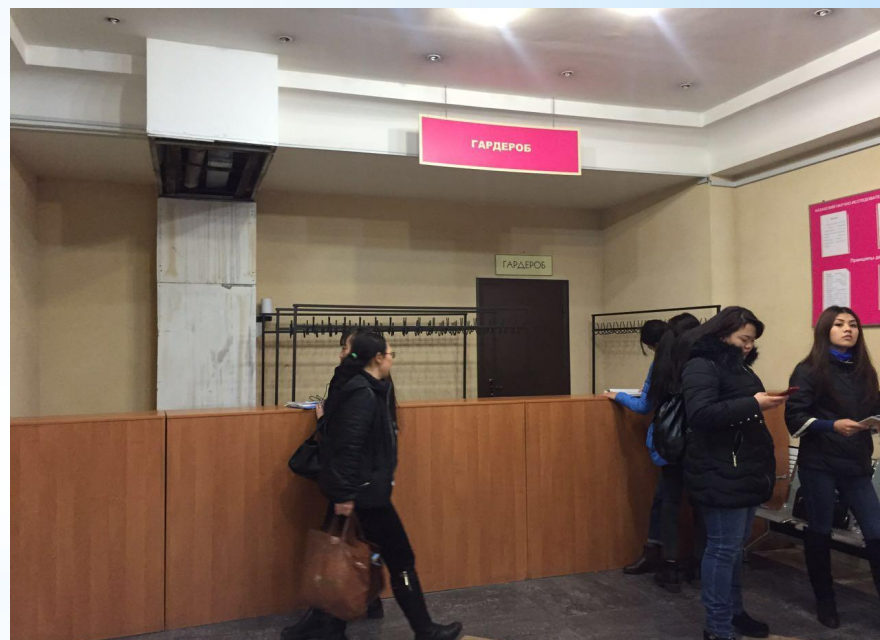
Институтта көп кездеспейтін цитостатиктерді орталықтандырылған еріту кабинеті бар.



Әжетхана әр қабатта орналасқан. Күнделікті тазартудан өтіп тұрады екен.



* Киім ілетін орын 1 қабатта орналасқан



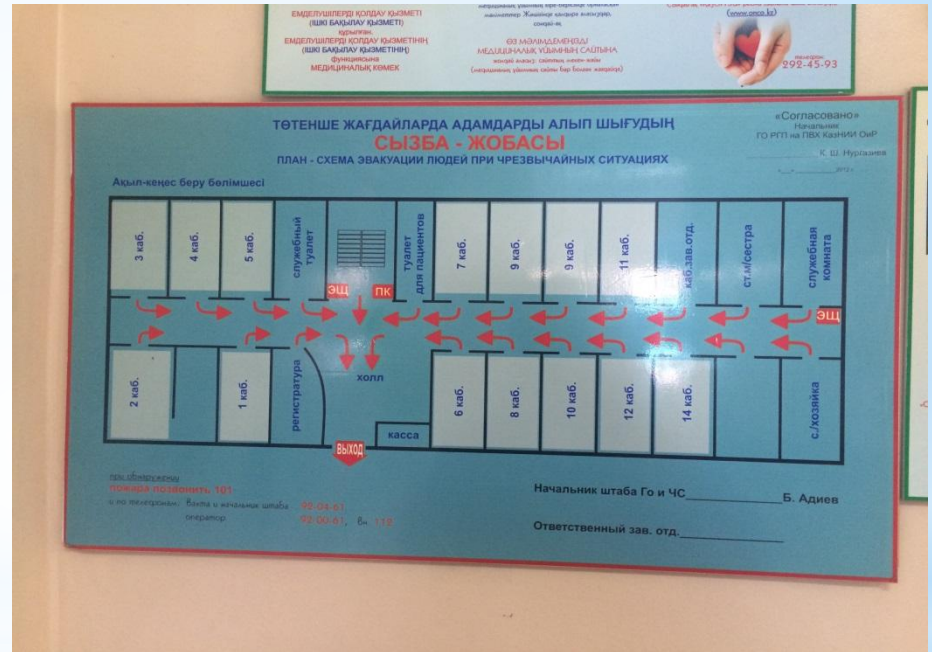
* Бірнеше бөлімшелер бар: радионуклидтік диагностика, маммография, ультрадыбыстық зерттеу, конференция зал.





Орналасу схемасы: 4 қабаттан тұрады

Радиологиялық ғимарат	Қабат	Радиологический корпус
ҚИР ЖҰУ БӨЛІМСЕсі, ҚОЙМА БӨЛІМЕРІ, МЕДИЦИНАЛЫҚ ҚАЛДЫҚТАРДЫ УАҚЫТША САҚТАУ БӨЛІМСЕсі, ЭЛЕКТРИКТЕР, ДОЗИМЕТРИЯ ЖӨНЕ ФИЗИКАЛЫҚ ТЕХНИКАЛЫҚ СӘУЛЕЛІК ТЕРАПИЯМЕН ҚАМТАМСЫЗ ЕТУ БӨЛІМІ, СӘУЛЕЛІК ТЕРАПИЯ, ЦЕНТРАЦИЯ БӨЛІМСЕсі, ГАММА-КОНДЫРғыЛАРЫ	0	ПРАЧЕВНАЯ, СКЛАДСКИЕ ПОМЕЩЕНИЯ, ПОМЕЩЕНИЯ ВРЕМЕННОГО ХРАНЕНИЯ МЕДИЦИНСКИХ ОТХОДОВ, ЭЛЕКТРИКИ, ОТДЕЛЕНИЕ ДОЗИМЕТРИИ И ФИЗИКО-ТЕХНИЧЕСКОГО ОБЕСПЕЧЕНИЯ ЛУЧЕВОЙ ТЕРАПИИ, ЛУЧЕВАЯ ТЕРАПИЯ, КАБИНЕТ ЦЕНТРАЦИИ, ГАММА - УСТАНОВКИ.
РАДИОНУКЛИДТІК ДИАГНОСТИКА ЗЕРТХАНАСЫ КОМПЬЮТЕРЛІК ТОМОГРАФИЯ.	1	ЛАБОРАТОРИЯ РАДИОНУКЛИДНОЙ ДИАГНОСТИКИ КОМПЬЮТЕРНАЯ ТОМОГРАФИЯ.
ОНКОУРОЛОГИЯ ОРТАЛЫҒЫ, НЕЙРОКОЛОГИЯ ОРТАЛЫҒЫ	2	ЦЕНТР ОНКОУРОЛОГИИ, ЦЕНТР НЕЙРОКОЛОГИИ.
ОНКОГИНЕКОЛОГИЯ ОРТАЛЫҒЫ, МАММОЛОГИЯ ОРТАЛЫҒЫ	3	ЦЕНТР ОНКОГИНЕКОЛОГИИ, МАММОЛОГИЧЕСКИЙ ЦЕНТР.
ТОРАКАЛДЫ ОНКОЛОГИЯ ОРТАЛЫҒЫ, АБДОМИНАЛДЫ ОНКОЛОГИЯ ОРТАЛЫҒЫ.	4	ЦЕНТР ТОРАКАЛЬНОЙ ОНКОЛОГИИ, ЦЕНТР АБДОМИНАЛЬНОЙ ОНКОЛОГИИ.





* Эвакуациялық және қосалқы шығу есіктері







