

07.02.01 архитектура

Проектирование дома средней этажности для пенсионеров в стиле деконструктивизм

МДК.01.03 Начальное архитектурное проектирование
курсовой проект

выполнила студент IV курс группа 47004-Ш Боблова
Миранда

руководитель: Лавринова А. Ю.

Тема: «Проектирование дома средней этажности для пенсионеров в стиле деконструктивизм»

обоснование выбора темы

Цель: проектирование дома средней этажности для пенсионеров в стиле деконструктивизм

Задачи: решить проблему проживания старшего поколения в неуютных спальнях районах Люблино без возможности проводить совместных досуг

Актуальность: исходя из данных SWOT-анализа можно понять, что большинство проживающих в районе Люблино – пенсионеры. Спальные районы заселены серыми «коробками», поэтому проект моего дома будет выделяться на фоне окружающей застройки за счёт фасадного решения

В будущем проекте планируется уделить внимание самой незащищенному слою населения – одинокие бабушки и дедушки, оставшиеся одни после волны коронавируса.

Дом одноподъездный секционного типа состоит из 6 этажей:

Первый – нежилой этаж,

Со второго по пятый – жилые этажи,

Шестой – технический этаж.

На одном жилом этаже расположено по 4 квартиры. Т.к. у нас будут жить одинокие люди, то и планировки квартир будут соответствующими: одноквартирные и двухквартирные планировки.

Фасад решено сделать в виде стеклянной неровной оболочки.

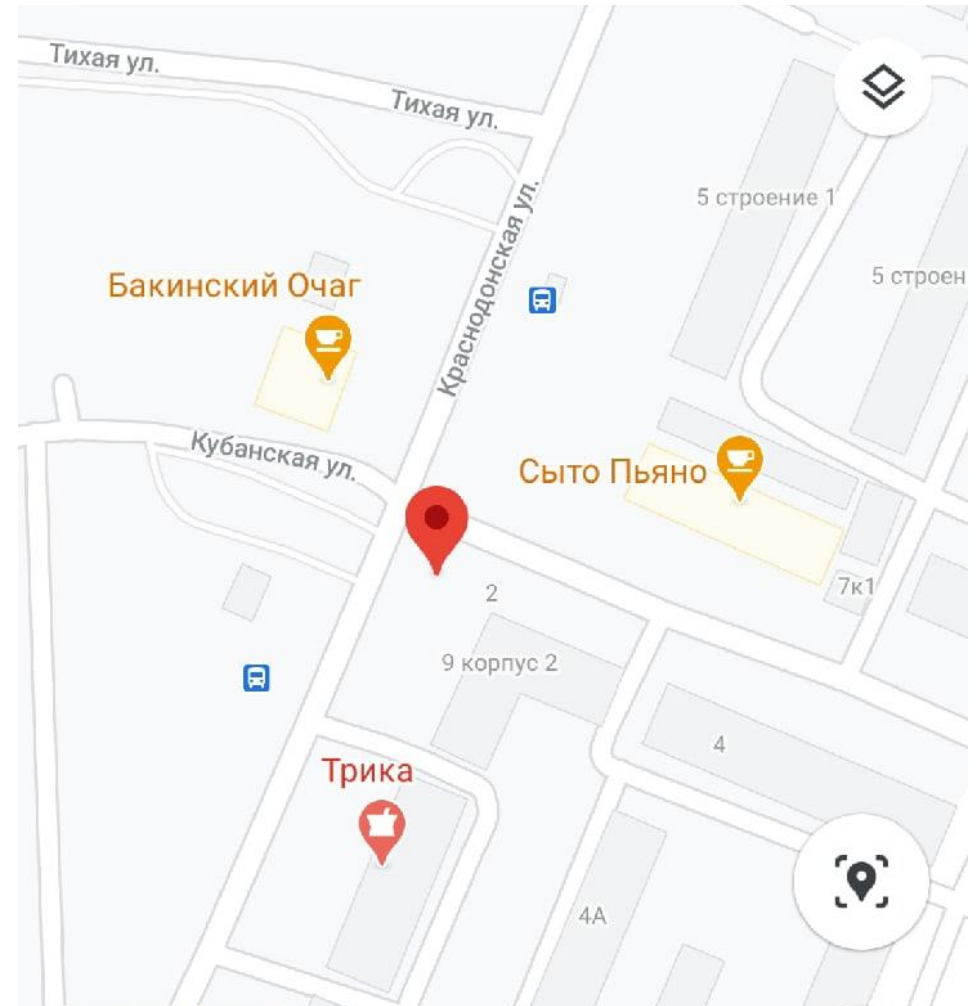
концепция проекта



Тема: «Проектирование дома средней этажности для пенсионеров в стиле деконструктивизм»

МЕСТО

Место проектирования:
Москва, улица Краснодонская, д. 9,
109386
GPS-координаты – 55.683895, 37.750646



Тема: «Проектирование дома средней этажности для пенсионеров в стиле
деконструктивизм»

Объемно-пластическое решение



Тема: «Проектирование дома средней этажности для пенсионеров в стиле деконструктивизм»

Объемно-пластическое решение

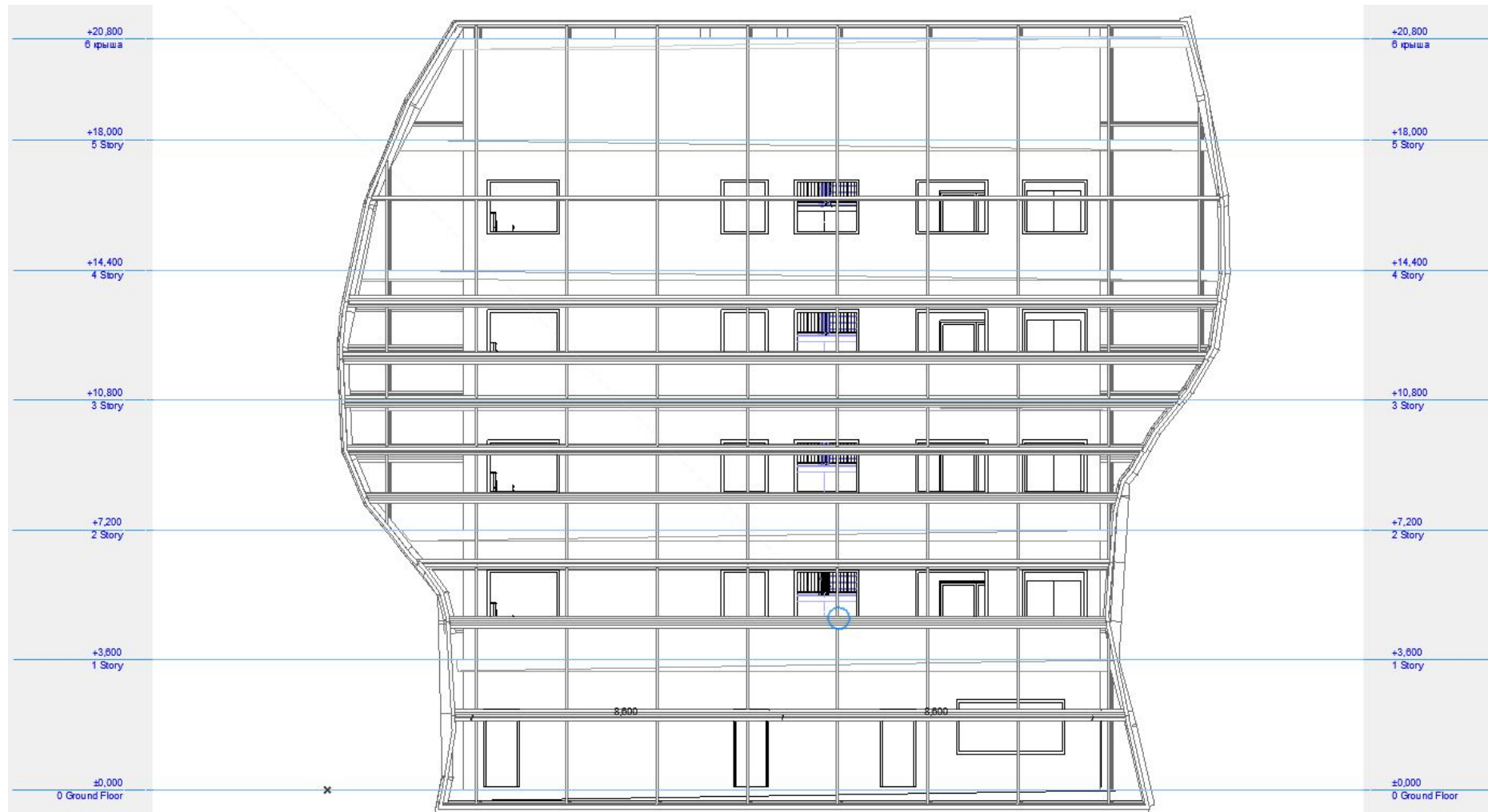
Пластические принципы:

- пространственность
- скульптурность
- обтекаемость



Тема: «Проектирование дома средней этажности для пенсионеров в стиле деконструктивизм»

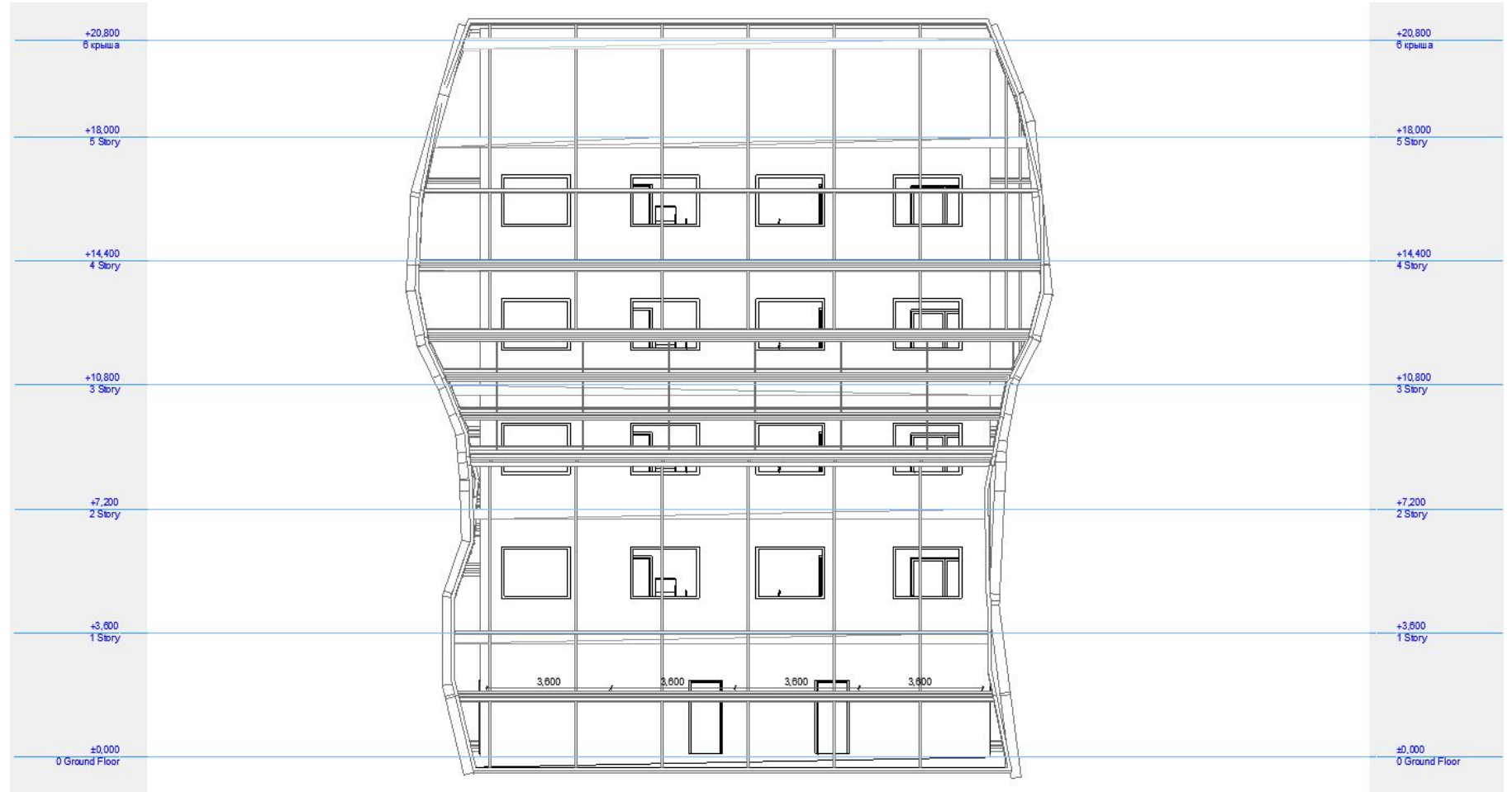
объемно-пластическое решение



Тема: «Проектирование дома средней этажности для пенсионеров в стиле деконструктивизм»

объемно-пластическое решение

Отделка фасадов:
стеклянная оболочка



Тема: «Проектирование дома средней этажности для пенсионеров в стиле
 деконструктивизм»

архитектурно-планировочные решения

Экспликация мастерской



№ п/п	Наименование помещения	Площадь м ²
1	Коридор	7,330
2	Кладовая для продуктов	9,407
3	Зал для готовки	18,839
4	Гардеробная	4,560
5	С/У	2,577
6	Доготовочный зал	12,986
7	Тамбур	3,025
		58,685

Тема: «Проектирование дома средней этажности для пенсионеров в стиле деконструктивизм»

архитектурно-планировочные решения

Экспликация торговой зоны



№ п/п	Наименование помещения	Площадь м ²
1	Коридор	6,770
2	Кладовая для готовой продукции	8,961
3	Торговый зал	20,637
4	С/У	2,577
		38,945

Тема: «Проектирование дома средней этажности для пенсионеров в стиле деконструктивизм»

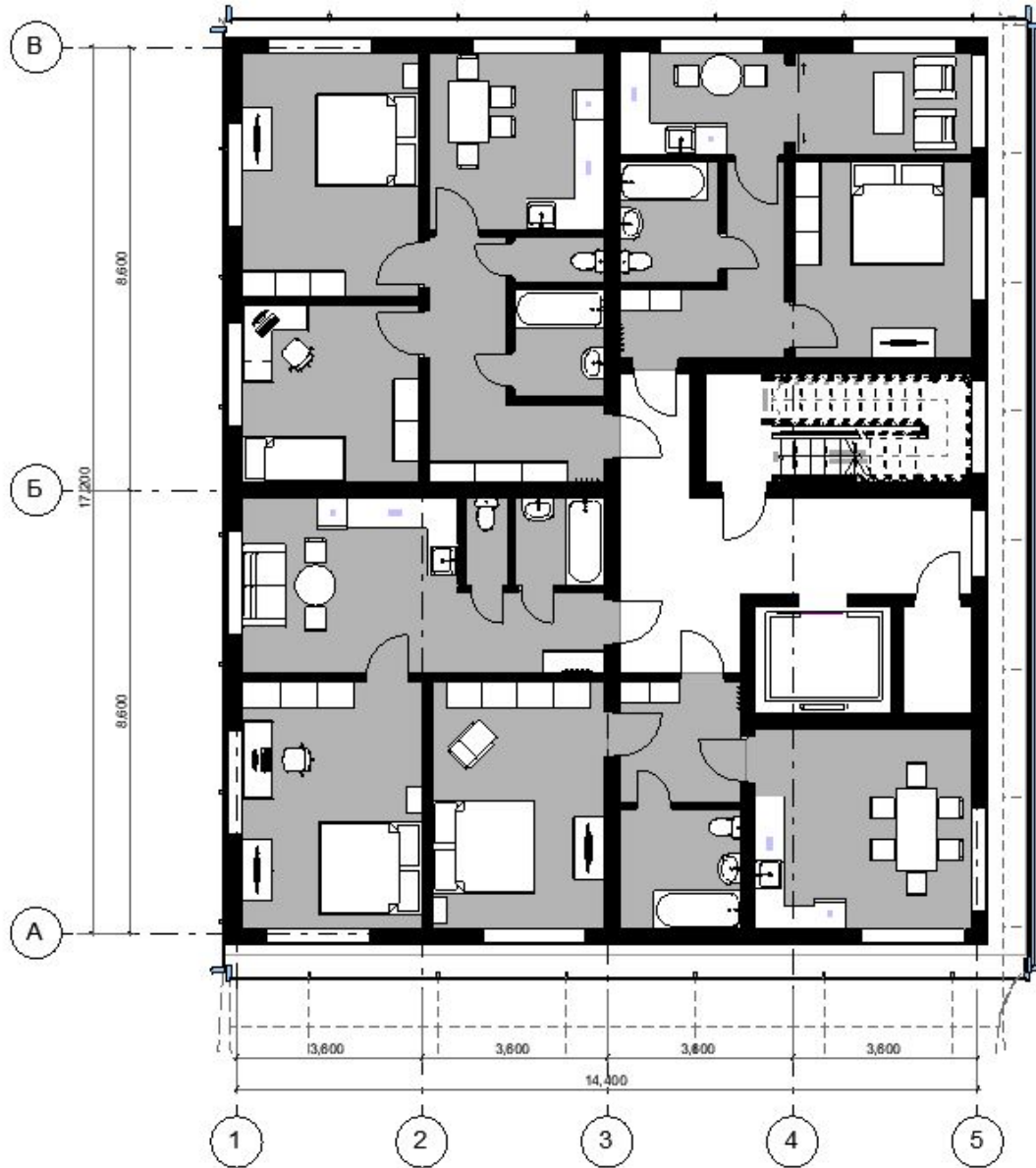
архитектурно-планировочные решения

Экспликация аптеки

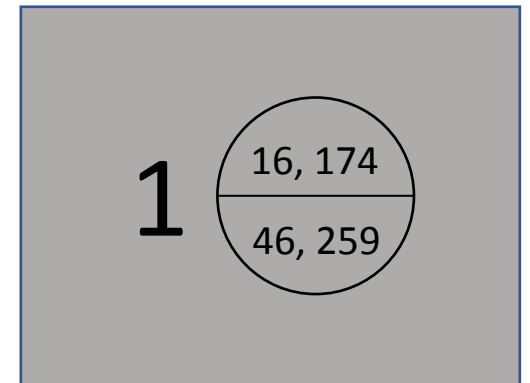
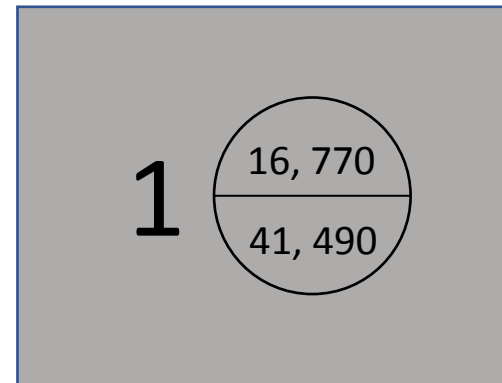
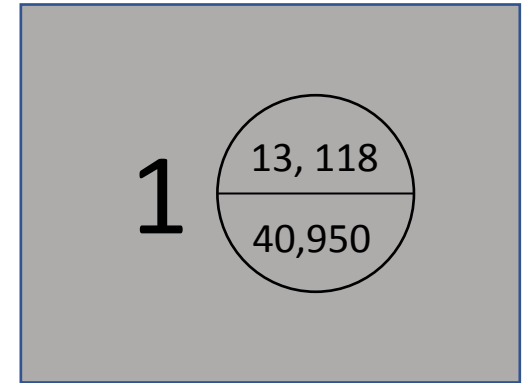
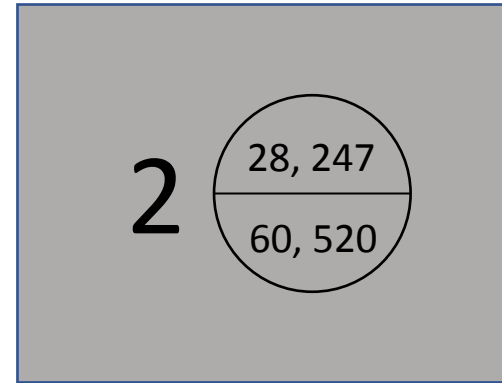


№ п/п	Наименование помещения	Площадь м ²
1	Тамбур	6, 479
2	Торговый зал	28, 498
3	Комната персонала	12, 553
4	Техническое помещение	6, 208
5	С/У	2, 827
6	Коридор	10, 641
7	Загрузочная	6, 519
8	Кладовая	6, 833
9	Кабинет администрации	8, 297
		88, 855

Тема: «Проектирование дома средней этажности для пенсионеров в стиле деконструктивизм»

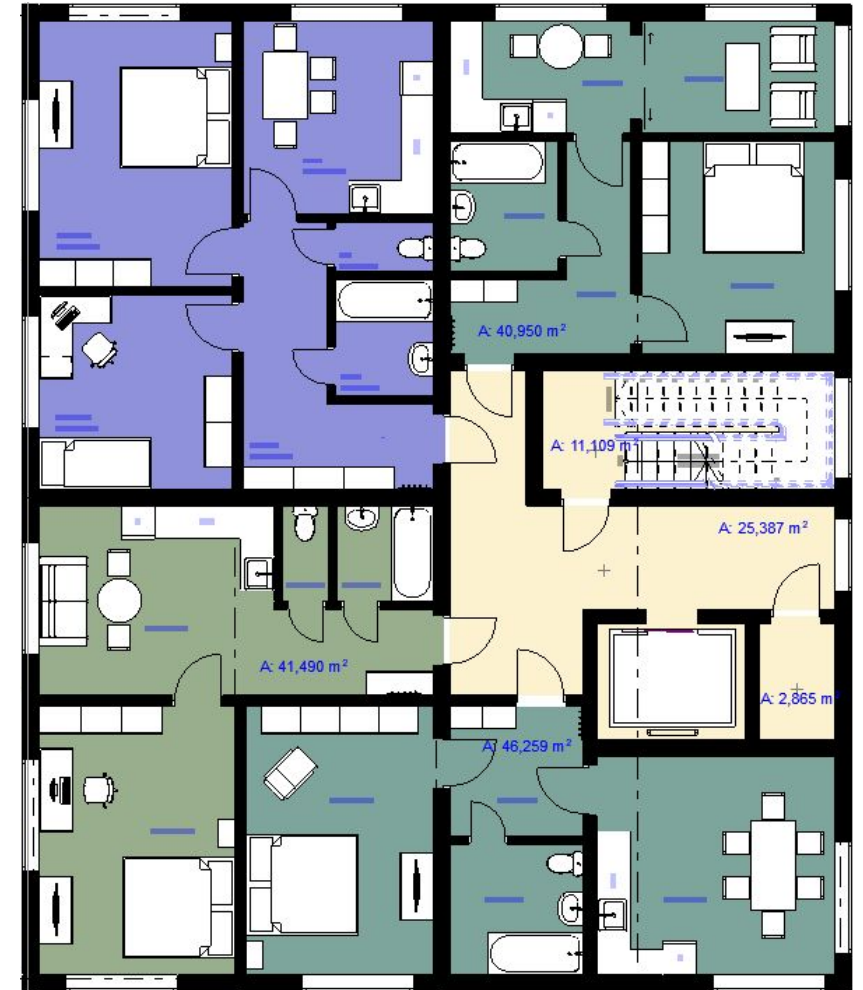
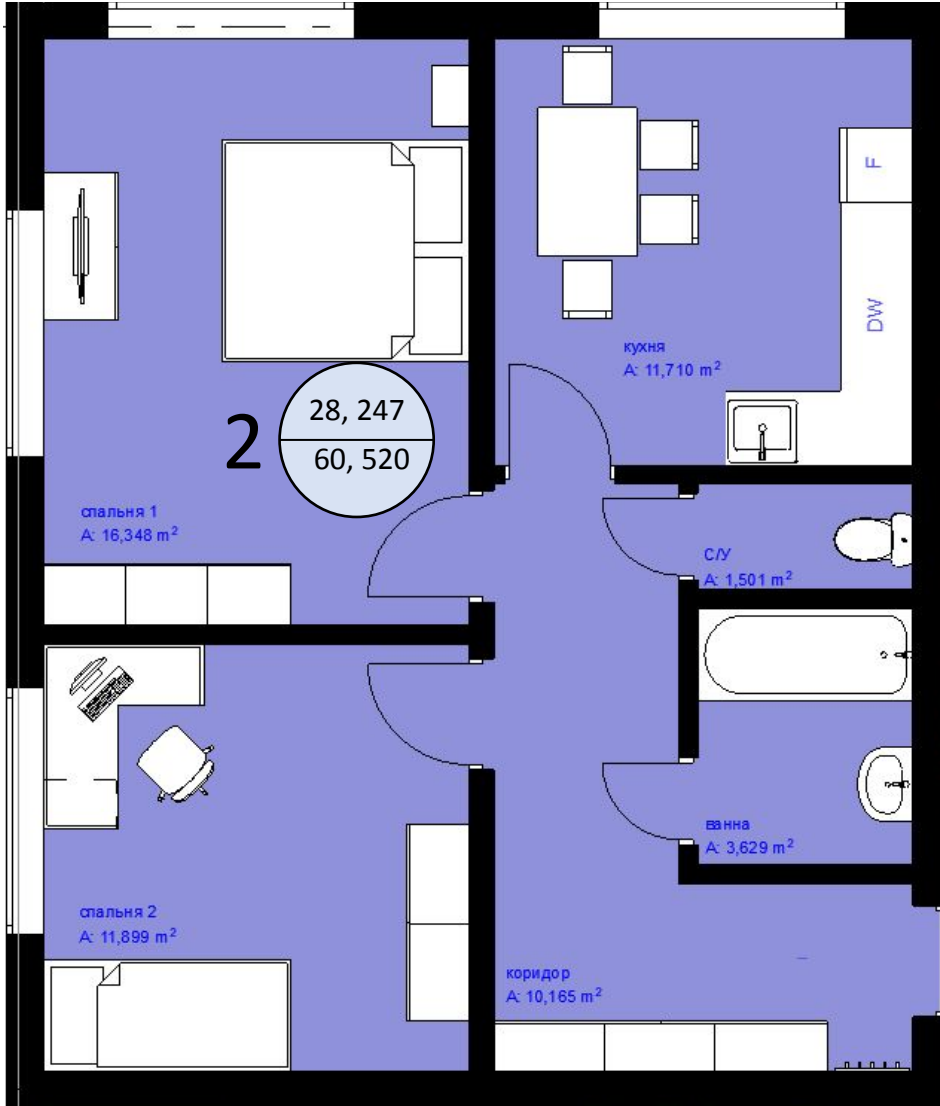


архитектурно-планировочные решения



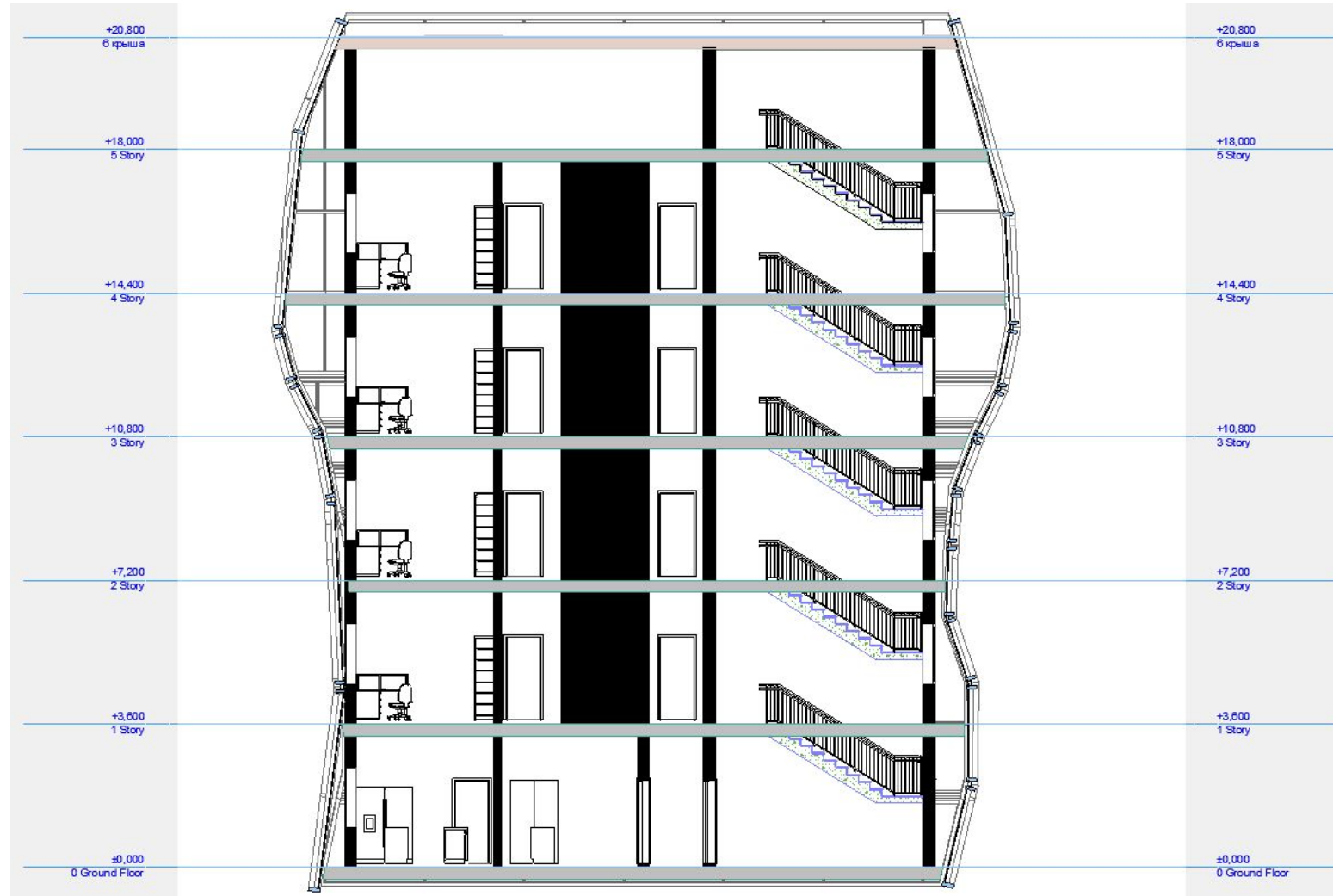
Тема: «Проектирование дома средней этажности для пенсионеров в стиле деконструктивизм»

архитектурно-планировочные решения



Тема: «Проектирование дома средней этажности для пенсионеров в стиле деконструктивизм»

архитектурно-планировочные решения



Тема: «Проектирование дома средней этажности для пенсионеров в стиле деконструктивизм»

конструктивные решения

Конструктивная схема здания - стеновая
Пространственная жесткость здания обеспечивается за счёт вертикальных и горизонтальных элементов
Фундамент - ленточный
Несущие стены - 300 мм, сборный железобетон
Перегородки - 150-200 мм
Перекрытия - 300 мм
Кровля - плоская под уклоном 3°

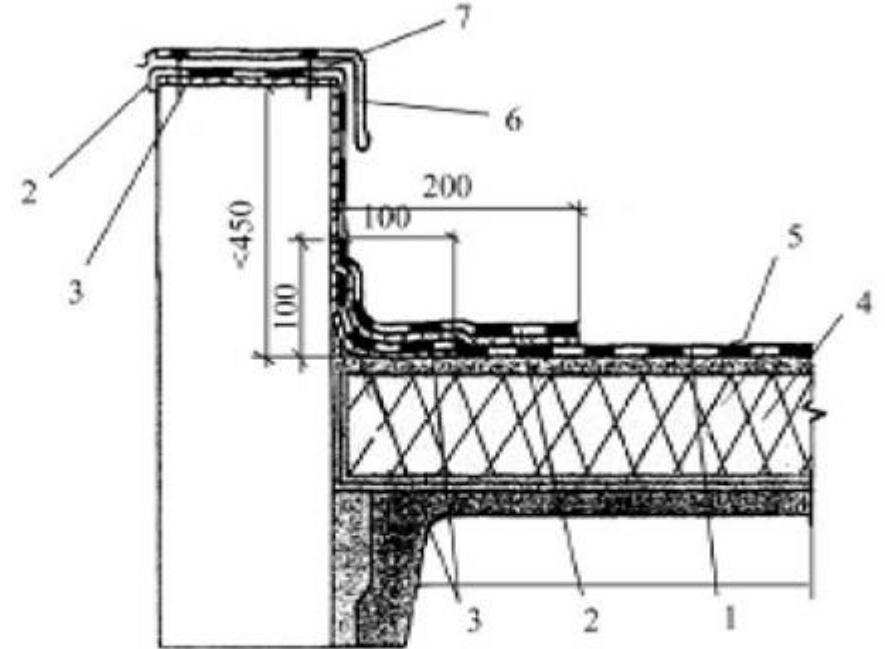


Рис. 9. Примыкание кровли к парапету высотой до 450 мм:

1 - основной ковер из Кромэла; 2 - дополнительный слой из Кромэла; 3 - прокладки из ленты Гермэл; 4 - теплоизоляция; 5 - выравнивающая стяжка; 6 - оцинкованная кровельная сталь; 7 - крепежные элементы

Тема: «Проектирование дома средней этажности для пенсионеров в стиле деконструктивизм»

Технико-экономические показатели

Площадь участка – 0,1225 га.

Площадь застройки здания – 315 м.кв.

Общая площадь здания – 1 902,597 м.кв.

Общая жилая площадь здания – 939,624 м.кв.

Общая площадь общественного этажа – 254,323 м.кв.

Общая площадь технического этажа – 353,257 м.кв.

Общая площадь первого жилого этажа – 252,657 м.кв.

Общая площадь второго жилого этажа – 298,06 м.кв.

Общая площадь третьего жилого этажа – 371,557 м.кв.

Общая площадь четвертого жилого этажа – 372,743 м.кв.

Строительный объем – 6 552 000 куб.м.