

Мы уже говорили о символичности искусства. Но символы окружают нас и в жизни.

* Символы в жизни и искусстве

Центральные символы любой культуры – солнце, дерево, дорога. Люди верили, что они наделены священными силами, и почитали их.

Что объединяет эти знаки и символы в народном орнаменте?



* Это солнечные
(солярные) знаки и
СИМВОЛЫ



*Фрагмент прялки
с солярными знаками.
Архангельская губерния.
Конец XIX в.*

* Почему солнце -центральный символ любой культуры ? Символом чего оно является?

- * Солнце дает свет и тепло и является символом жизни.
- * В любой мифологии солнечное божество является центральным.
- * Солнечные божества защищают от нечистой силы



Одно из солнечных божеств
- Хорс- представлялось
славянам белым конем



Знак
Хорса

*Солярные знаки и
символы
в росписи писанки*



* «Конь - огонь». Почему мы так
говорим?

Конь почитался как символ солнца - божества, дарящего жизнь и процветание всему живому на земле. Поэтому изображение коня имело магическое значение, служило оберегом человека и его жилища. Так, многие века на Руси резным изображением коня украшали нависающий над фронтоном конец охлупня.



*** Конь и всадник
- СИМВОЛ
солнца**

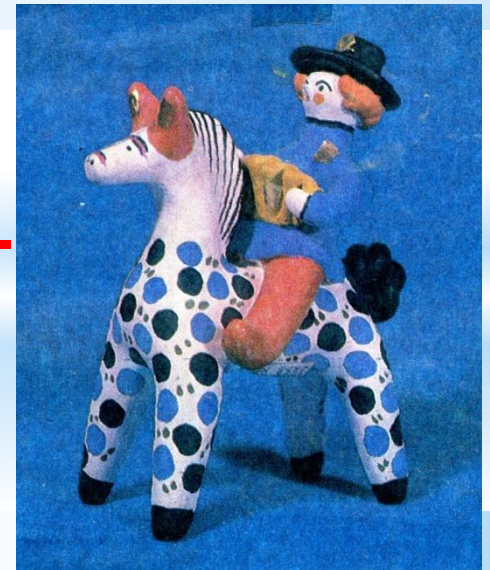
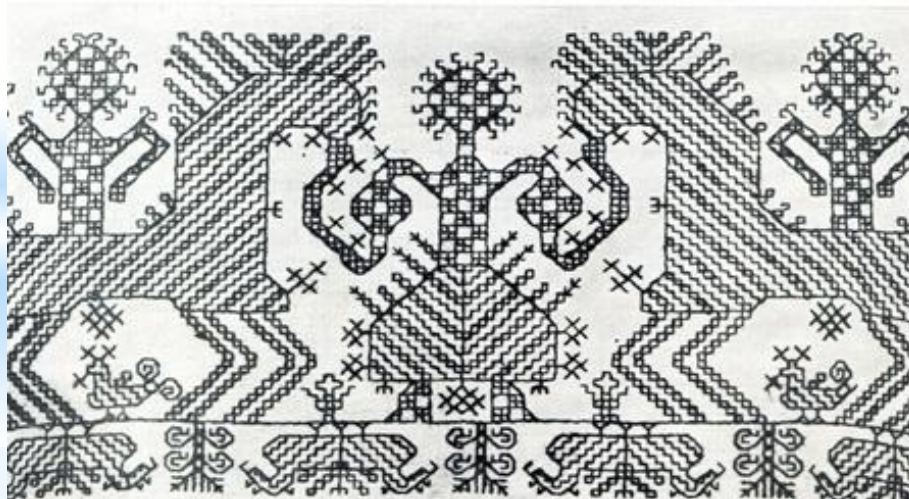


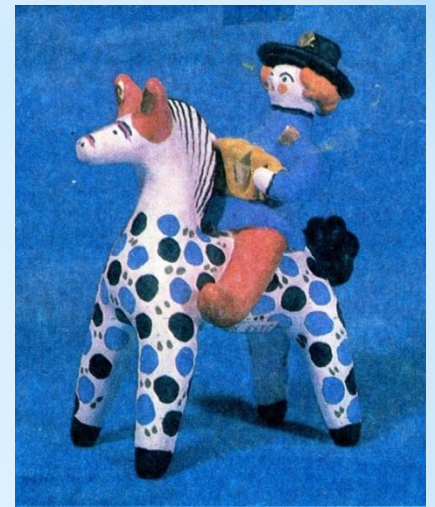
Солнце часть суток проводит в Земном мире, а ночной период - в Подземном. Это изображение - своеобразное пожелание бессмертия хозяевам. К подобной символике следует так же отнести игрушку "день - ночь".

*** С чем связана символика двух коней или одного двуглавого коня?**



Еще одно солнечное
божество славян
Даждьбог ездил по небу на
коне или в колеснице





Кони-качалки и изображение коней вообще должны были принести удачу и благословение солнца для ребенка. Кроме того, игрушка в виде коня и всадника воспитывала в мальчиках определенного уровня агрессивность, так как символика всадника соотносилась с воином, позже с Георгием Победоносцем.

*** Конь и всадник - символ солнца**

* Почему дорога - центральный символ любой культуры ? Символом чего она является?

* Дорога, которую должен был пройти каждый - символ жизни человека.

* Дорога привлекает человека новыми возможностями, переменами.

* Выбор дороги- выбор жизненного пути

*И. Левитана
«Владимирка»*



В доме русского человека многое символизировало дорогу. Половицы (доски пола) связаны с идеей пути. Тканые половики стелили вдоль половиц как символ пути, дороги.

В наше время обычай это сохранился даже в государственных церемониях. **Как встречают высокопоставленных особ?**

*** Символ жизни дорога**

Дорожной тематике посвящено немало романсов, песен. Многие сюжеты народных сказок связаны с прохождением пути-дороги в прямом и переносном смысле.



*В.Васнецов.
Витязь на распутье*

*Вот- новый поворот.
Что он нам несёт?
Пропасть или взлет?
Омут или брод?*

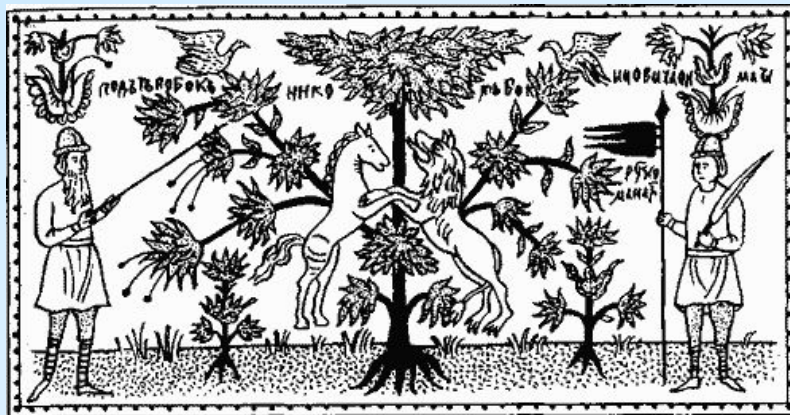
*** Символ жизни дорога**

* Почему дерево - центральный символ любой культуры ? Символом чего оно является?

- * Дерево - кормит, согревает, даёт кров.
- * Дерево растёт из-под земли (Навь), ветви его тянутся вверх, к небу (Правь), а ствол, их соединяющий, находится в мире людей (Явь), т.е. соединяет все части Вселенной.
- * Дерево, теряя листву, обретает ее вновь и вновь, т. е. как бы умирает и воскресает. Поэтому, в соответствии с древними религиозными верованиями, дерево — символ жизни.



Пряма. Архангельская губерния. Конец XIX в.



Это изображения Дерева
Жизни
(Мирового Дерева)

Русская
вышивка

Русский
лубок



«Река слез и крови протекала в том кряже, подтекала под Алатырь, и из-под него росток шевелится, поднялся - Дуб (мировое древо) возвысился».



У многих народов жизнь и смерть связывались с деревом. Индоевропейский корень слова «дерево» тождественен корню слова «дуб».



*«Смерть моя - в яйце,
яйцо - в утке, утка - в
зайце, заяц в железном
сундуке сидит, сундук на
крепкий замок закрыт и
закопан под самым
большим дубом на
острове Буяне, посреди
моря-океяна»*

Рассмотрите символическое значение
«атрибутов» смерти Кощея и определите о
чем же эта сказка.



* В народной культуре игла является предметом-оберегом и одновременно орудием порчи. Следовало ломать и выбрасывать иглу, которой пользовались в ритуальных действиях. Возможно, герой, ломая иглу, совершает ритуал

* Почему смерть Кощея на кончике иглы?

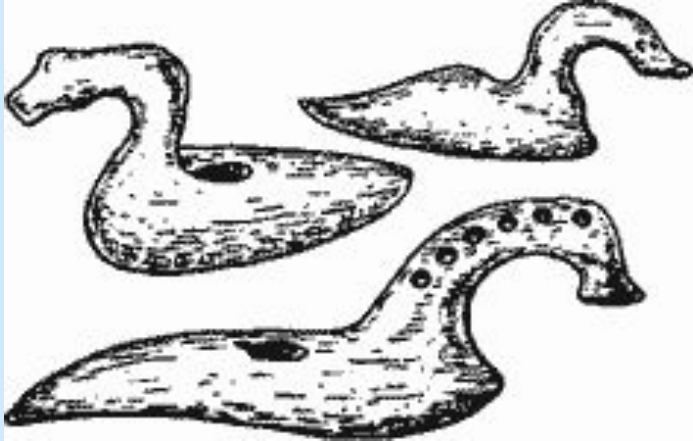


Яйцо - один из распространенных символов жизни. Рассмотрим слово ЯЙЦО - [ЙАЙцо]. Корень ЙАЙ- «жизнь» и уменьшительный суффикс ЦО. Получается «яйцо» - маленькая жизнь.

Чудинов В.А. «Славянская мифология и русский корнеслов»



* Почему игла в яйце?



Утка несёт яйца. Утка по преданию - творец Мира и знак его вечного продолжения. В серой уточке было скрыто две силы - Яви и Нави.

* Почему яйцо в утке?



Слово заяц можно записать как [зайАЙц], то есть заяц - это некто, охотящийся ЗА ЯЙЦОМ.

То, что утка и яйцо находятся в зайце, связано с угрозой для жизни всего живущего.

* Почему утка в зайце?



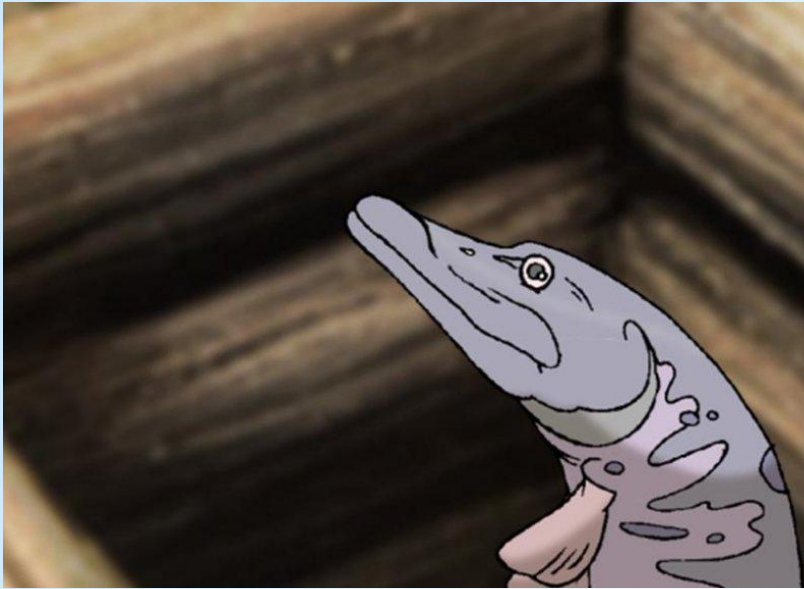
Дуб - мировое древо.
Угроза мира заяц,
«поглотил» творца
мира утку, внутри
которой маленькая
жизнь с иглой -
ритуальным
инструментом порчи.

*** Почему сундук со смертью
Кощея на дубе?**



Медведь может выступать как божество (умирающее и возрождающееся), культурный герой, предок, тотем, дух-охранитель, звериный двойник человека, оборотень и т. п.

*** Почему именно медведь помогает человеку свалить дуб?**



В славянской мифологии щука встречается с начала Творения Мира. В неё обращается прародитель Род, чтобы привести ладью со светлыми богами. То есть, щука - символ бога Рода.

*** Почему яйцо достаёт щука?**

Задание № 9

1. Что такое семиотика? Запишите определение в тетрадь.
2. Какие еще символы встречаются в искусстве? Запишите их в тетрадь.
3. Выберите один из символов и опишите его значение.