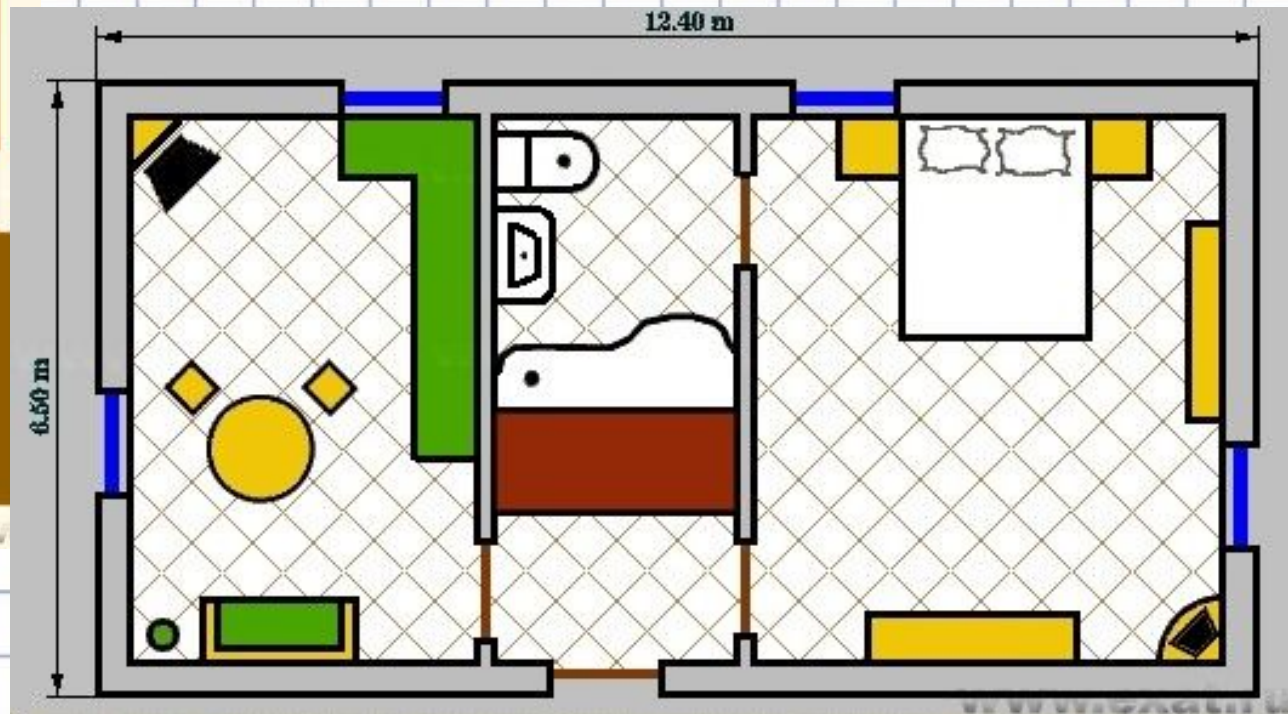


# Измерение расстояний. Масштаб.



- **Масштаб** - это число, показывающее во сколько раз реальные размеры предмета уменьшены или увеличены при изображении их на чертеже или

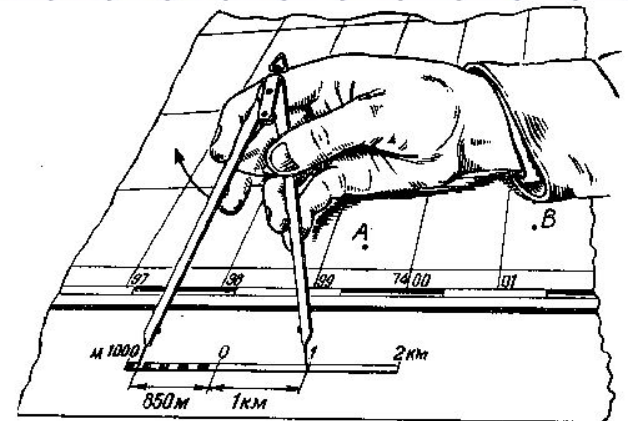


**2 м**

**1 м**

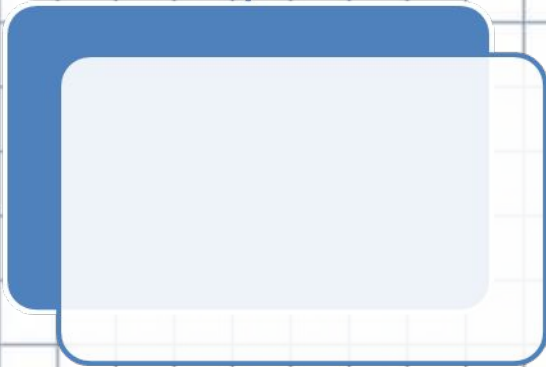
**M: в 1 см**

**M: 1:100**



# Виды масштаба

```
graph TD; A[Виды масштаба] --- B[ ]; B --- C[ ]; B --- D[ ]; B --- E[ ]
```



Переведите из одного масштаба в другой:

- В 1 см 1000 м
- В 1 см 2000 м
- В 1 см 500 м
- 1: 100 000
- 1:200
- 1: 7 000

В каких масштабах расстояние 15 км отвечает отрезкам:

• А) 3 см; б) 5 см; в) 15 см

• Ответы:

1) 1:5 000

2) 1: 500 000

3) 1: 300

4) 1: 300 000

5) 1: 100 000

6) 1:10 000

**Группа № 1** "Прочитайте статью, выделите диаметр Земли. Выберите свой масштаб и уменьшите размеры нашей планеты. Выполните чертёж Земли, соблюдая свой масштаб, подпишите его".

## Текст:

- Было установлено, что наша планета несколько отличается от шара и имеет сплюснутую форму. Поэтому полярный радиус короче экваториального примерно на 21 км. Поскольку это небольшая величина по сравнению со всем размером Земли, то стали считать, что Земля – шар со средним радиусом 6371 км.

- Группа № 2. Найдите названия двух городов в атласе на странице 20-21 (Политическая карта мира) Астана и Москва, измерьте расстояние между ними и, используя масштаб, указанный в атласе, найдите расстояние между городами. Измерения и вычисления выполняем в тетрадях.
- - Группа № 3, выполняют задание вместе со мной. Задание - Начерти план учебника географии в масштабе 1:6. (выполнение работы)

М

1

а

2

с

3

ш

т

4

а

б



- Домашнее задание: §8, задание 5
- Задание 7 по желанию