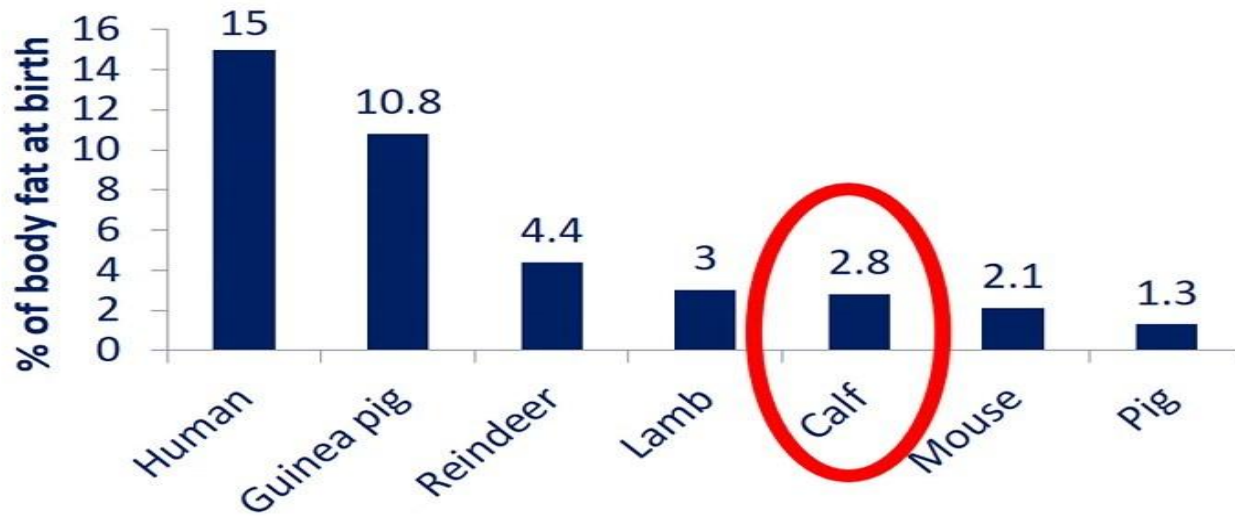




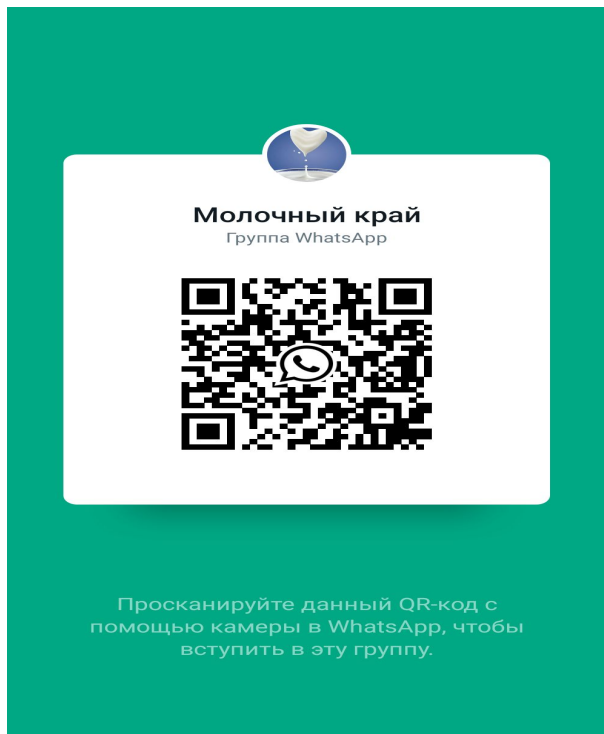
**УПРАВЛЕНИЕ  
МОЛОЗИВОМ -  
КЛЮЧ К  
ЗДОРОВЬЮ ТЕЛЯТ**



# МОЛОЗИВО - УНИКАЛЬНЫЙ АНАБОЛИЧЕСКИЙ ПРОДУКТ

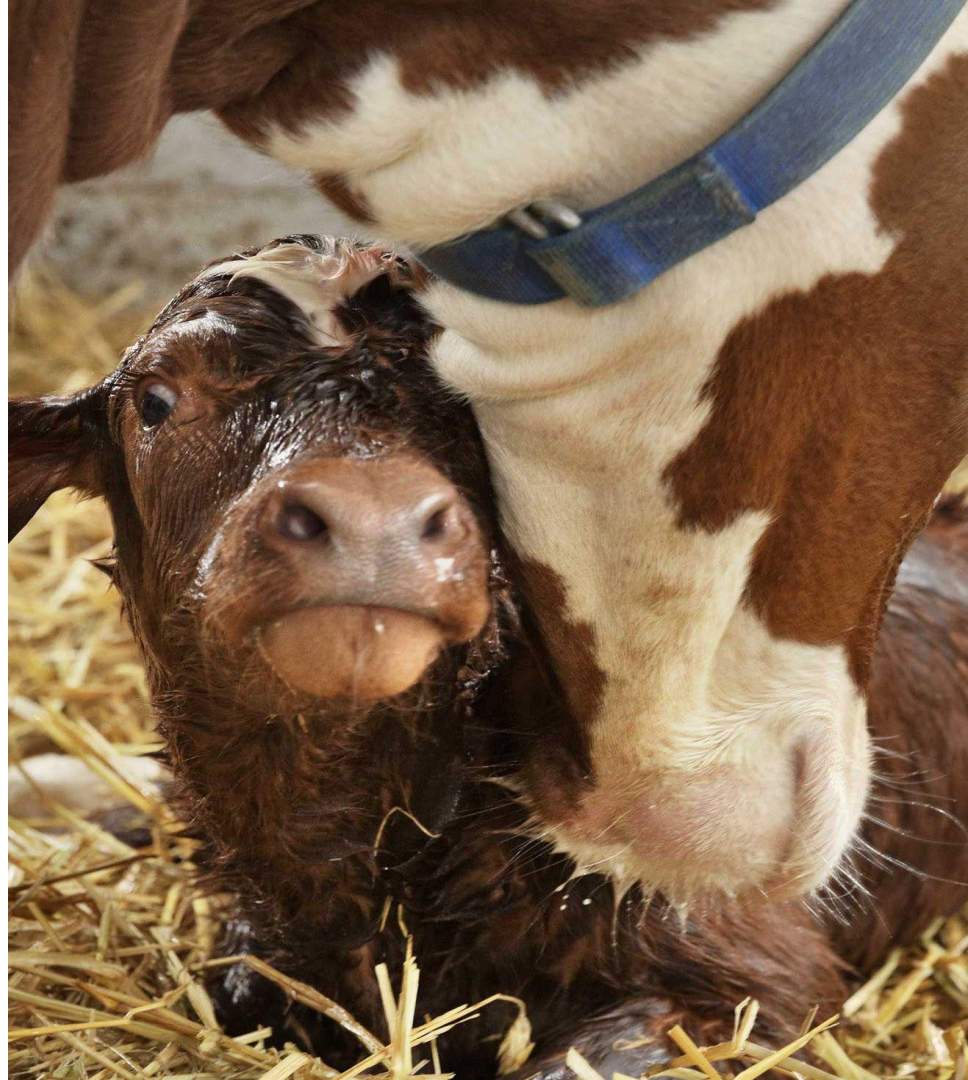


# СПАСИБО ЗА ВНИМАНИЕ



# ОЦЕНИВ, УПРАВЛЯЙТЕ!

- позволяет понять, где и когда возникла проблема;
- дает возможность оценивать систему протоколов и осуществлять контроль за работой;
- дает персоналу почву для улучшения качества работы;
- позволяет контролировать результаты работы и прогресс в достижении





**БЫСТРОТА**

**КАЧЕСТВО**

**КОЛИЧЕСТВО**

**ЧИСТОТА**

**КОЛИЧЕСТВЕННАЯ ОЦЕНКА**

# СКОРОСТЬ



- Кто отвечает за кормление в течение дня?
- Кто отвечает за ночное кормление?
- Приоритет ли кормление молозивом над другими обязанностями, возложенными на работника?
- Сколько времени проходит между родами и кормлением молозивом в дневную смену?
- Сколько времени проходит между родами и кормлением молозивом в ночную смену?
- Регистрируется ли время рождения и время кормления для каждого теленка? Где?
- Какие технологии доступны работникам родильного отделения, чтобы помочь им в выполнении своих задач?
- Предоставляет ли вы бонусы сотрудникам за телят, которых выкормили в течение первых получаса?

# КАЧЕСТВО



- Как проверяется молозиво?
- Кто проверяет молозиво?
- Насколько легко проверить молозиво?
- Проверяется ли каждая порция молозива?
- Если нет, как часто тестируют молозиво?
- Как маркируется качество молозива?
- Что используется, если молозиво плохого качества?
- При использовании заменителя, сколько времени нужно, чтобы накормить новорожденного теленка?



# КОЛИЧЕСТВО И ТЕМПЕРАТУРА

- Как измеряется объем молозива?
- Какая тара используется и как часто ее моют?
- Кто отмеряет молозиво?
- Какой процент телят кормят через зонд?
- Кому разрешено кормление через зонд?
- Если кормление через зонд, когда в последний раз работник обучался правильному кормлению через зонд?
- Сколько нужно кормлений молозивом?
- Каковы объемы и сроки вторичного кормления?
- Какого качества молозиво скармливается во время второго кормления?
- Какая температура у молозива при кормлении?
- Проверяется ли при каждом кормлении температура молозива?
- Как разогревают молозиво?
- Какой термометр используется для его измерения?
- Как часто моют термометр для молозива?
- Используется ли термометр для чего-нибудь еще?
- Как хранится молозиво (объем, вид контейнера, охлаждение, морозильная камера, холодильник)?
- Как долго хранится? Какое самое старое молозиво в холодильнике?

# ЧИСТОТА

- Где размещается грязное оборудование?
- Как долго он там остается?
- Вы знаете, какова ваша бактериальная нагрузка?
- Молозиво пастеризовано?
- Какая температура пастеризации?
- Как это записывается, можете ли вы просмотреть журнал процесса пастеризации?
- Как узнать, исправен ли ваш пастеризатор?
- Через какое время после кормления моют инвентарь (бутылочки, соски, дренчеры)?
- Как скоро после использования моют термометры и рефрактометры?
- Кто отвечает за моечное оборудование?
- Где и как сушат оборудование?
- Как хранится молозиво сразу после сбора?
- Как долго хранится молозиво?
- Как часто меняют трубку дренчера?
- Как часто меняют соски?

10/15  
195-10/15  
не пастеризовано 10/15 etc

# КОЛИЧЕСТВЕННАЯ ОЦЕНКА



- **Записаны ли ваши протоколы молозива?**
- **Легко ли понять протоколы всем на молочной ферме?**
- **Четко ли вывешены протоколы в родильном отделении?**
- **Какие данные вы отслеживаете?**
- **Какая информация записана?**
- **Как вы можете проверить, что информация верна?**
- **Выполняет ли ваша ночная смена протоколы так же, как и дневная смена?**
- **Можете ли вы определить по здоровью теленка, в чью смену он родился?**
- **Насколько легко сотрудникам копировать свои задачи от теленка к теленку, от ночной смены к дневной?**



- **Как часто телят проверяют на общий белок сыворотки крови?**
- **Всегда ли образцы берутся через час после кормления?**
- **Взяты ли пробы у телят одного возраста?**
- **Каков процент телят, у которых общий белок сыворотки крови составляет 5,5 граммов на дл или выше?**
- **Каков процент телят, у которых общий белок сыворотки крови составляет 5,2 грамма на дл или выше?**