

МІНІСТЕРСТВО ОСВІТИ І НАУКИ УКРАЇНИ
КИЇВСЬКИЙ УНІВЕРСИТЕТ імені БОРИСА ГРІНЧЕНКА
ІНСТИТУТ ФІЛОЛОГІЇ
Кафедра світової літератури

ІНТЕРТЕКСТУАЛЬНІСТЬ РОМАНУ МЕРІ ШЕЛЛІ ФРАНКЕНШТЕЙН

Бакалаврська робота
Літвінової Марії Олександрівни

Науковий керівник:
кандидат філологічних
наук,
доцент кафедри
світової літератури
Тверітінова Т.І.

Інтертекстуальність

```
graph TD; A[Інтертекстуальність] --- B[Філософія]; A --- C[Літературознавство]; A --- D[Лінгвістика];
```

Філософія

Літературознавство

Лінгвістика

СУТНІСТЬ ІНТЕРТЕКСТУАЛЬНОСТІ

Толкін

Діккенс

Данте

Боніфацій

Птоломей

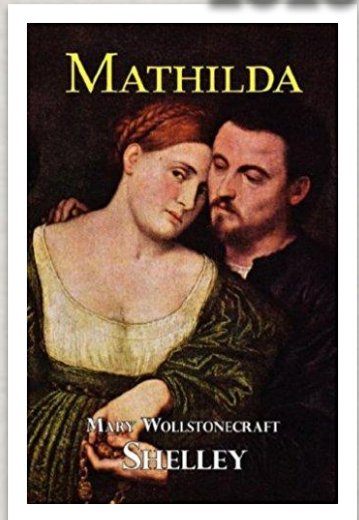
Гомер

Міфи та Легенди

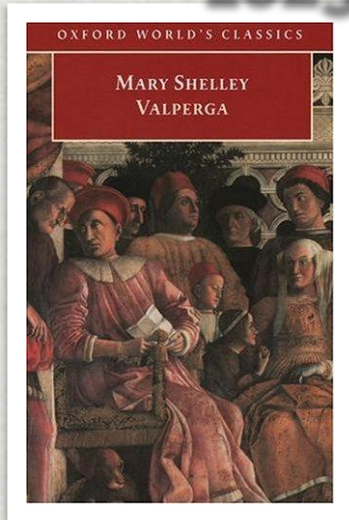




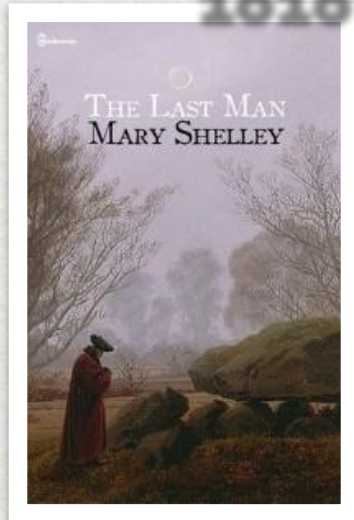
«Матильда»
1818



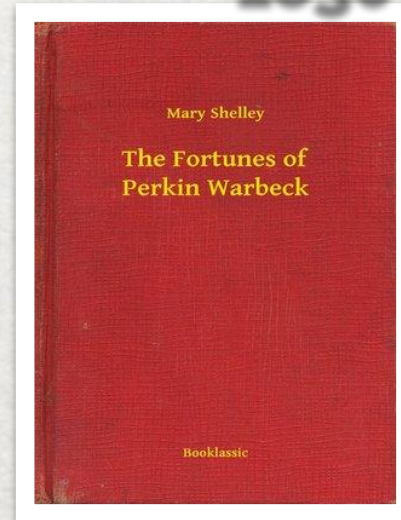
«Вальперга»
1823



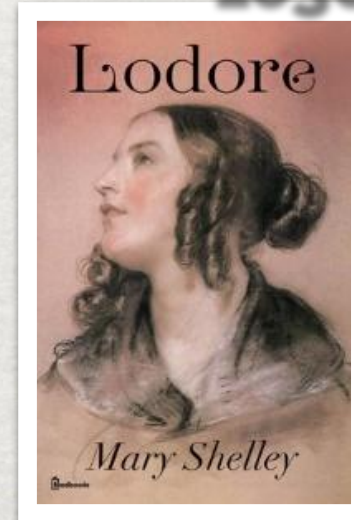
«Остання
Людина»
1818



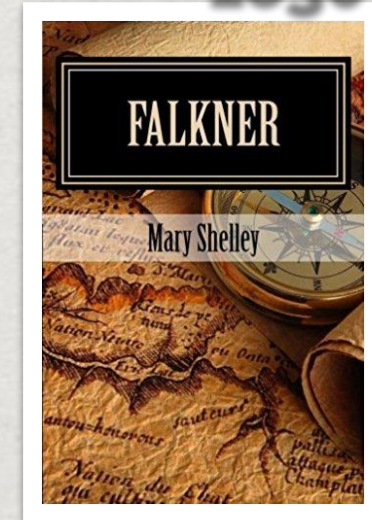
«Перкін Уорбек»
1830



«Лодор»
1830



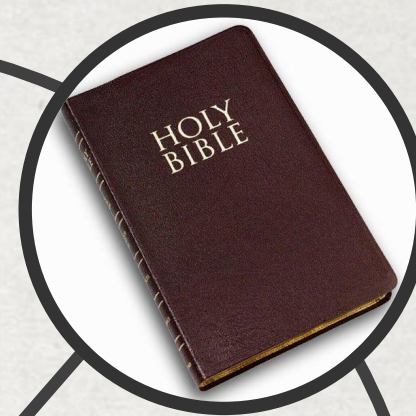
«Фолкнер»
1830



ПРОМЕТЕЙ



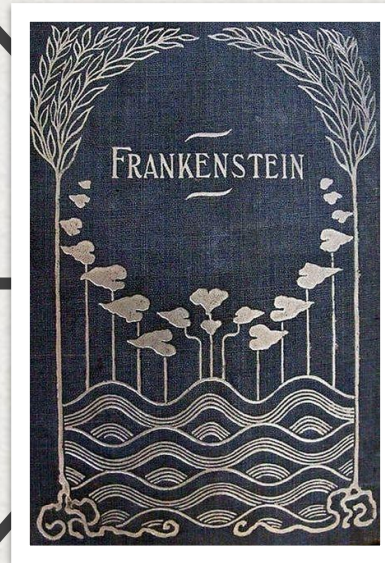
БІБЛІЯ



МОНСТР



ВТРАЧЕНИЙ
РАЙ



ФАУСТ



ГОЛЕМ



МЕТА РОБОТИ



**Дослідження
інтертекстуальності в
сучасному світі**



**Мері Шеллі в контексті
англійського романтизму**



**Вивчення творчої
спадщини письменниці в
сучасному
літературознавстві**

**Проаналізувати
інтертекстуальні
форми в романі М.
Шеллі
«Франкенштейн»**

ПРОМЕТЕЙ

ПРОМЕТЕЙ



ВІКТОР



ТВОРІННЯ



БІБЛІЯ

САТАНА



ВІКТОР



АДАМ



МОНСТР



Фауст

ФАУСТ



ВІКТОР



Голем

МОНСТР



ГОЛЕМ



СТИЛІСТИКА РОМАНУ



**ВІДМОВА
ТВОРЦЯ**



**ЖОРСТОКІСТЬ
ЛЮДЕЙ**



ВБИВСТВО

ДЯКУЮ ЗА УВАГУ