

Этапы сооружения Импалы



Этапы сооружения Импалы



Подготовка котлована под фундамент копра и устье ствола



Рабочий поселок





Котлован для фундамента копра



Устье ствола



Опорная плита для фундамента копра



Сборка проходческого полка



Спуск секций полка в ствол



Сборка полка в стволе



Спуск последней секции полка



Окончание монтажа полка



Ввод труб вентиляции в ствол



Монтаж подъемной машины



Монтаж железобетонного копра



Вид сверху



Возведение копра



Монтаж 50% копра



Копёр изнутри



Спуск полка на вентстволе



Монтаж временного копра на вентстволе



Завершающая стадия монтажа копра на вентстволе



Вид из ж/б копра на вентствол



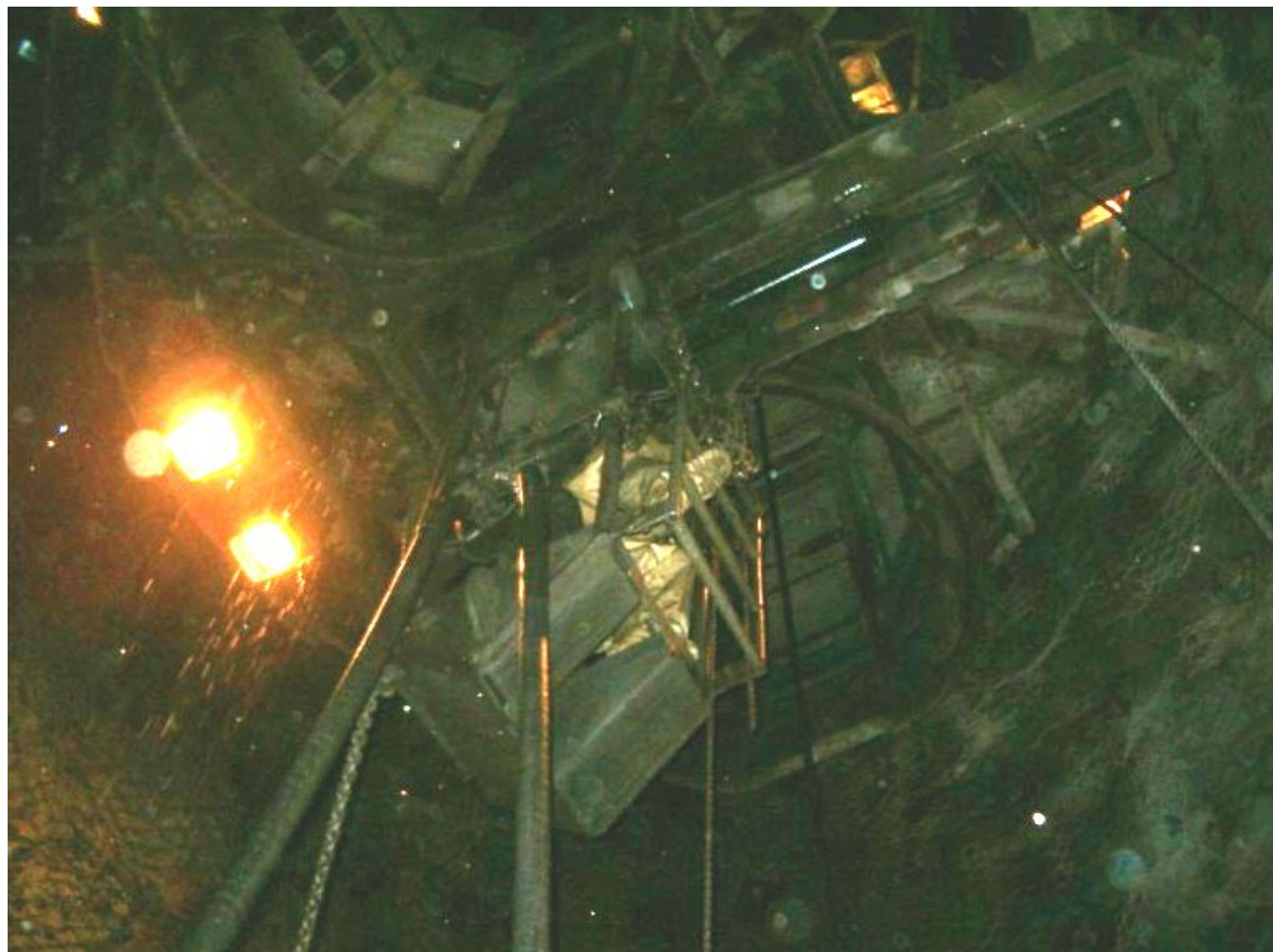
Копер ствола для охлаждения воздуха



Бетонная крепь ствола



Погрузочная машина



Гейфер и бадья в забое ствола



Буровая установка Джамбо

бурит как шпуры так и скважины на глубину до 50 м



Забой ствола с временной крепью



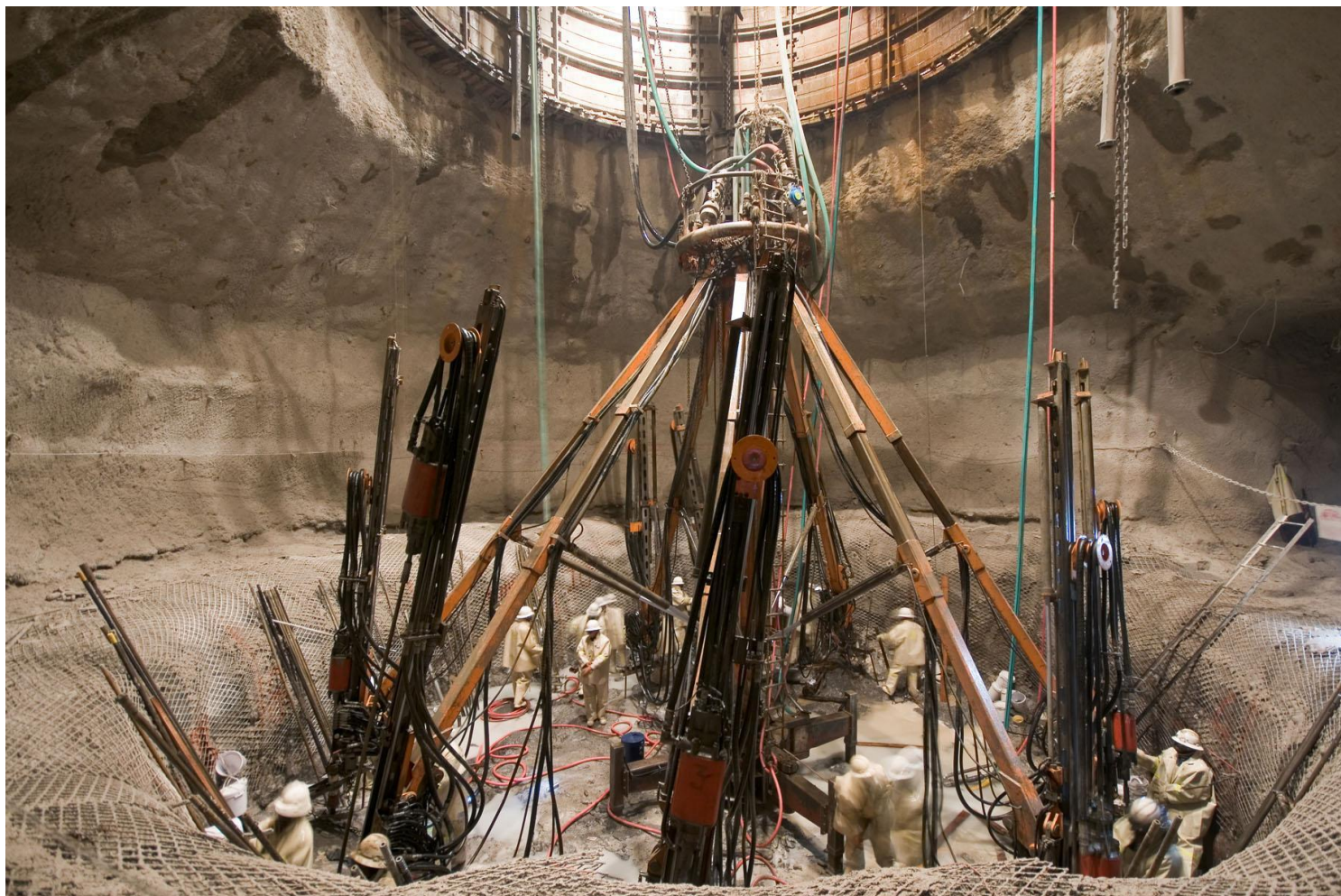
Кондуктор для контрольной сборки армировки ствола



Подготовка к рассечке сопряжения



Бурение шпуров в забое



Рассечка сопряжения



сопряжение



Начало проходки горизонтальной выработки



Проходка горизонтальной выработки



Горизонтальные выработки



Установка яруса армировки



Монтаж элементов армировки



Приствольный БРУ, оборудование для проходки



Пруд отстойник



Смонтированный конвейер



Ходок на горизонт просыпи



Конвейерная выработка





Наклонные стволы для золотого рудни



Наклонный ствол платинового рудника



Спасибо за внимание