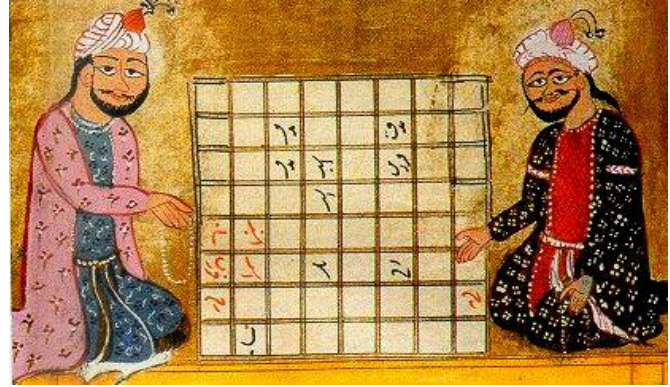


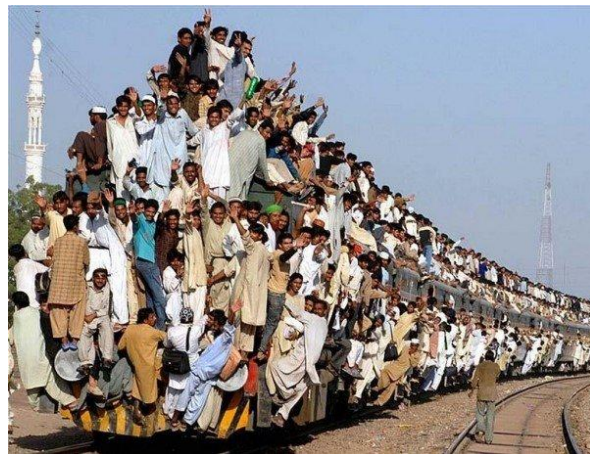
Вводный курс по шахматам

Онлайн-клуб Imatran Shakki

Шахматы
возникли
примерно 1500
лет назад В Индии



Что мы знаем про Индию?



Фигуры и правила
были тогда
другими!

Но главное
осталось!



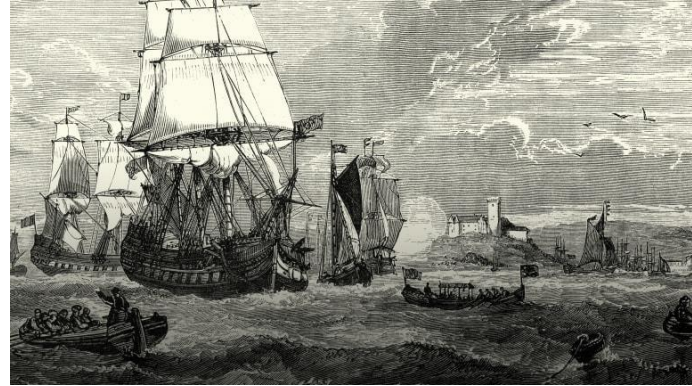
Шахматы - переводится как “король умер”.

Шах - это король.

Мат - смерть, поражение.

Как шахматы
попали в Европу?

Приплыли!

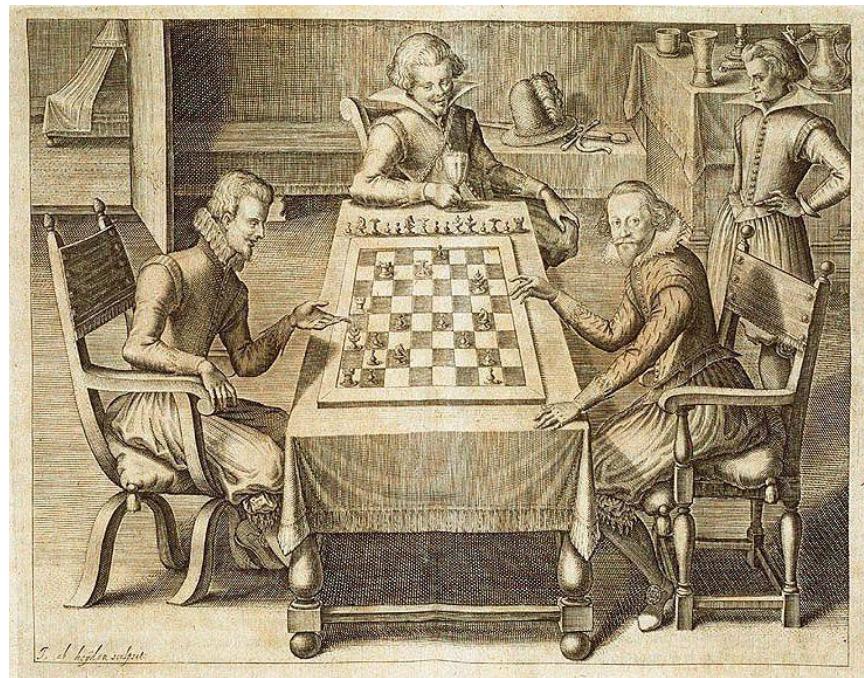


И стали очень популярны!
Играли и короли, и придворные,
и крестьяне.
Мужчины и женщины.

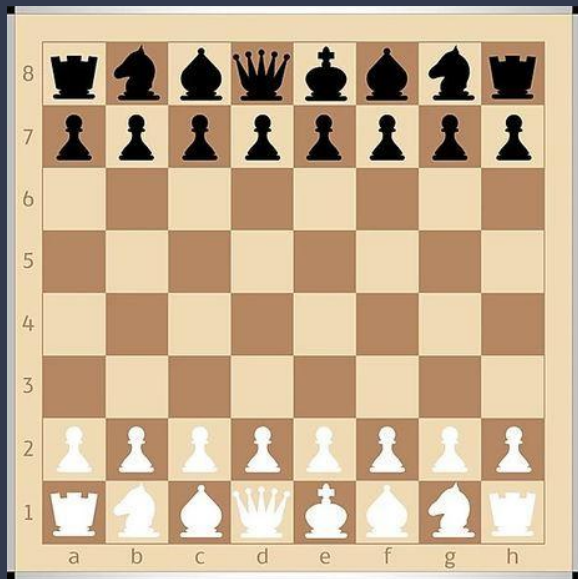
Кроме священников. Почему?



Найдите короля?



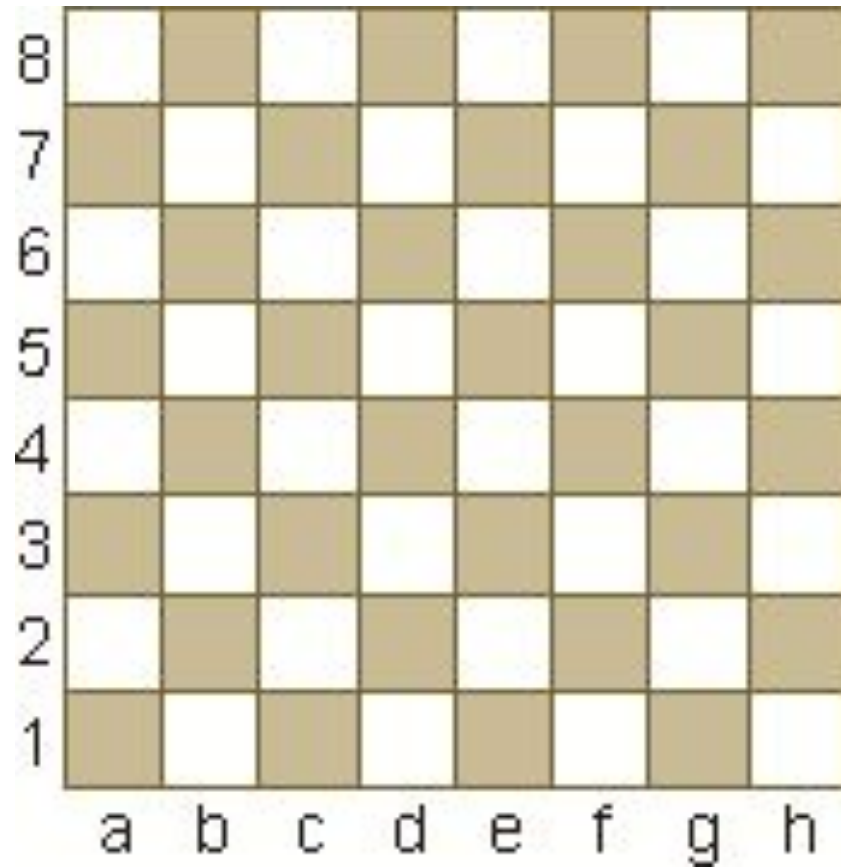
Доска и фигуры - как и сейчас у нас!



Вот современная доска



А вот доска тысячу лет назад.
Найдите, какая клетка в правом
нижнем углу? Белая или черная?



Сколько на доске клеток?
А сколько фигур?



Давайте познакомимся с фигурами!

Какая фигура в шахматах - самая главная?



Конечно, король! Правда, это и самая слабая фигура. Главная, но слабая. Почему?



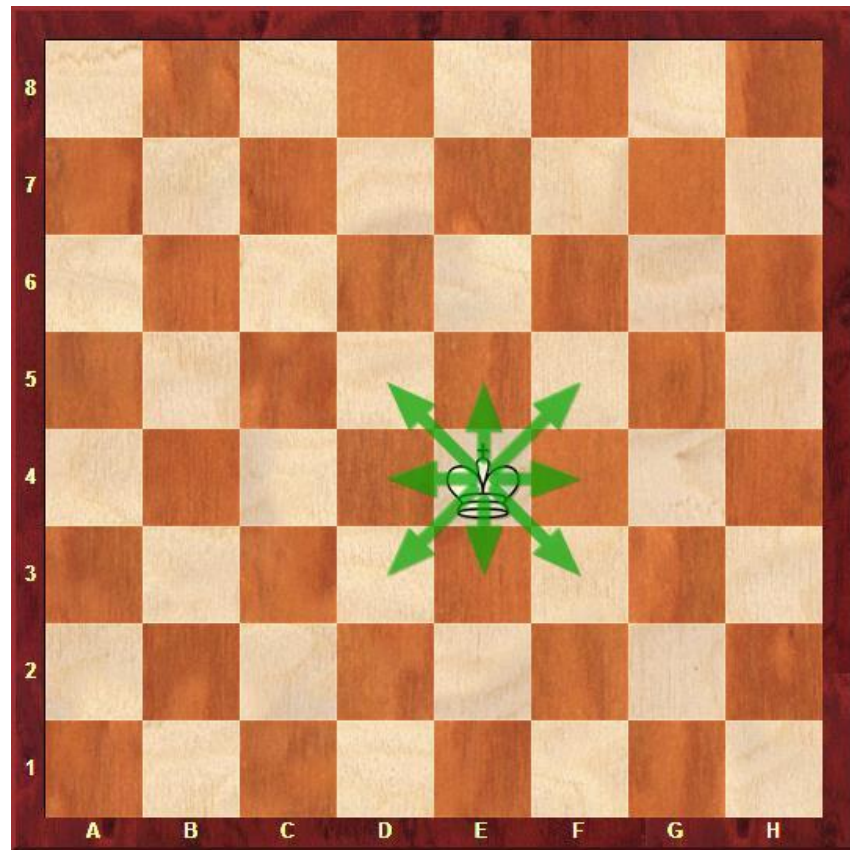
Король ходит всего на одну клетку,
зато в любую сторону





Как опознать короля?

Он самый высокий и у него
есть корона!





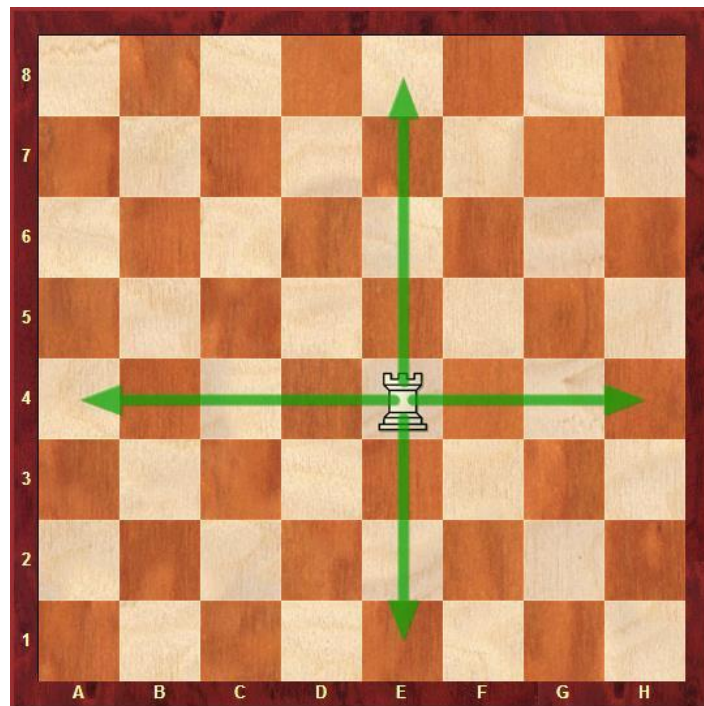
Приглядись, что на короне у
короля?



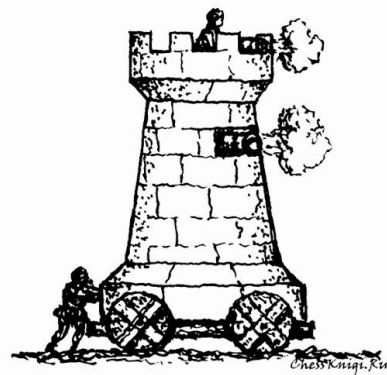


Ладья по-русски это лодка!

Ладья - ходит по прямой на сколько угодно клеток



А по-английски –
castle, замок.
Похоже на лодку
или на замок?



Игра “гусеница”

Каждым ходом
съедаем
по фигуре

Белые		Черные	
	Король		Король
	Ферзь		Ферзь
	Ладья		Ладья
	Слон		Слон
	Конь		Конь
	Пешка		Пешка

Слон, он же
офицер, он же
епископ.

Где хобот??







А это епископ, bishop



Ферзь – это
иностранец. А в
английском –
королева.

Самая сильная фигура!



СКОЛЬКО СТОЯТ
ФИГУРЫ?

Цена фигуры – количество



Пешка - 1

пешек



Конь -3



Слон -3



Ладья -5



Ферзь -9



Король – бесценная

фигура

