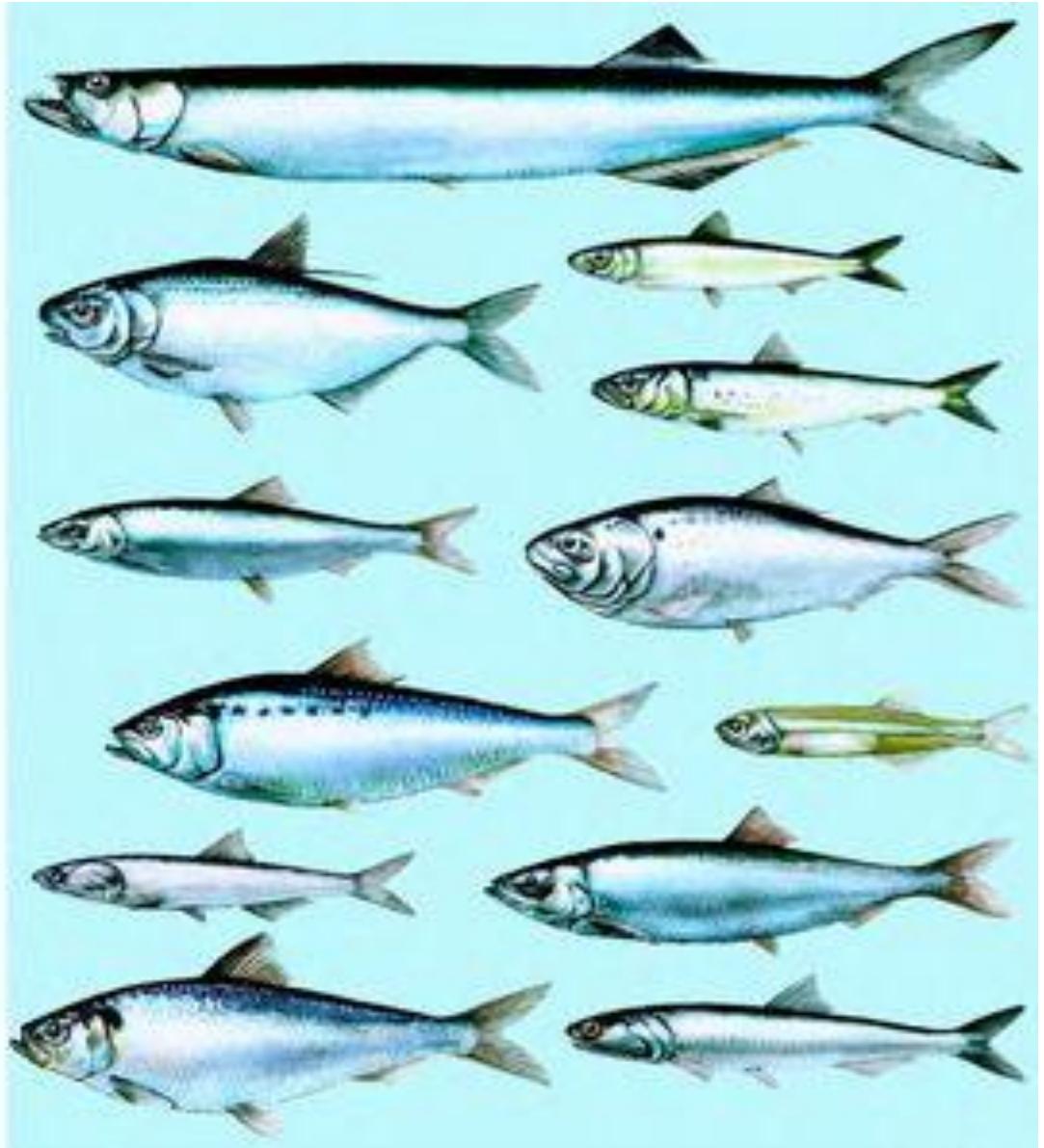
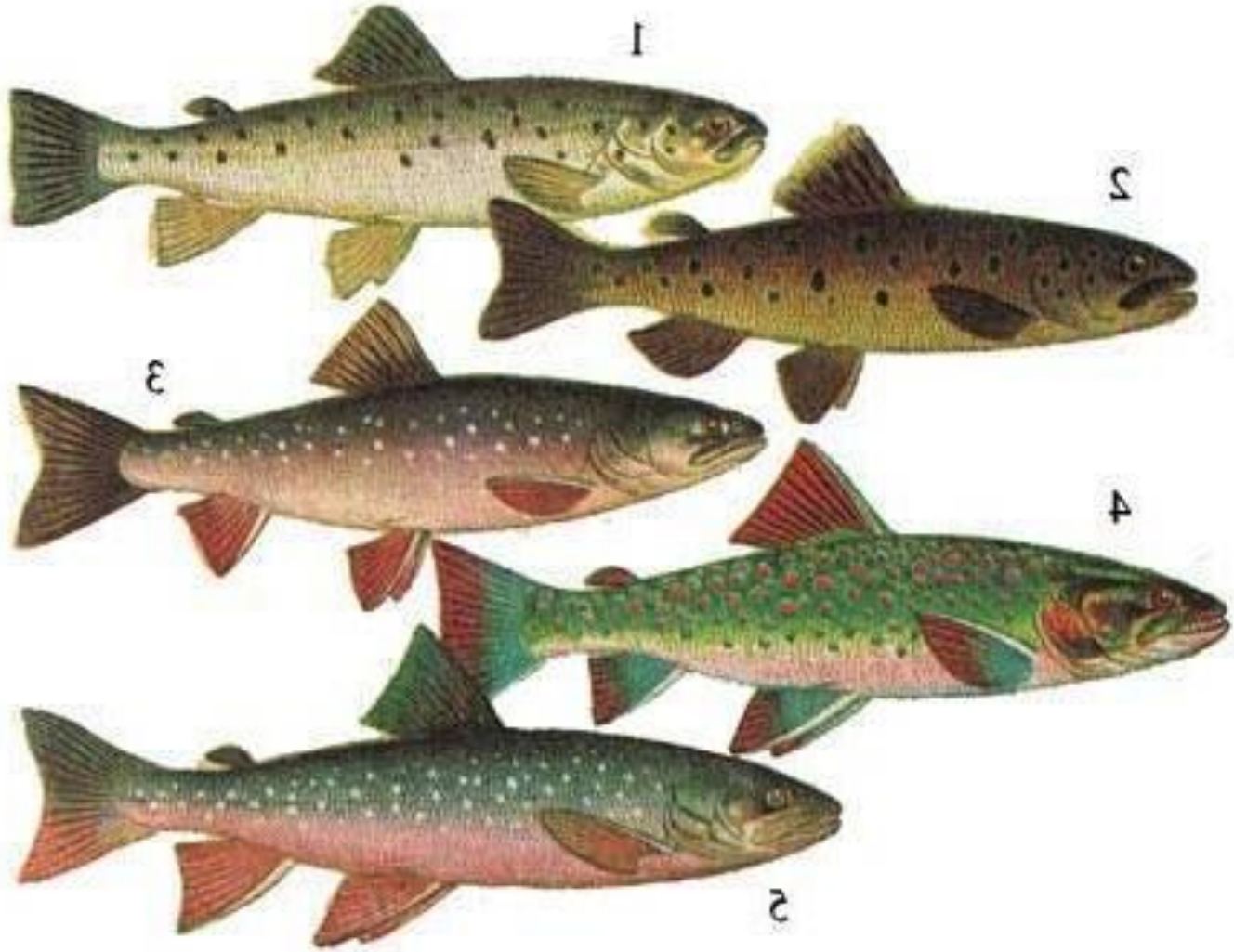


Сельдеобразные

Отряд
Clupeiformes —
Сельдеобразные



Лососеобразные

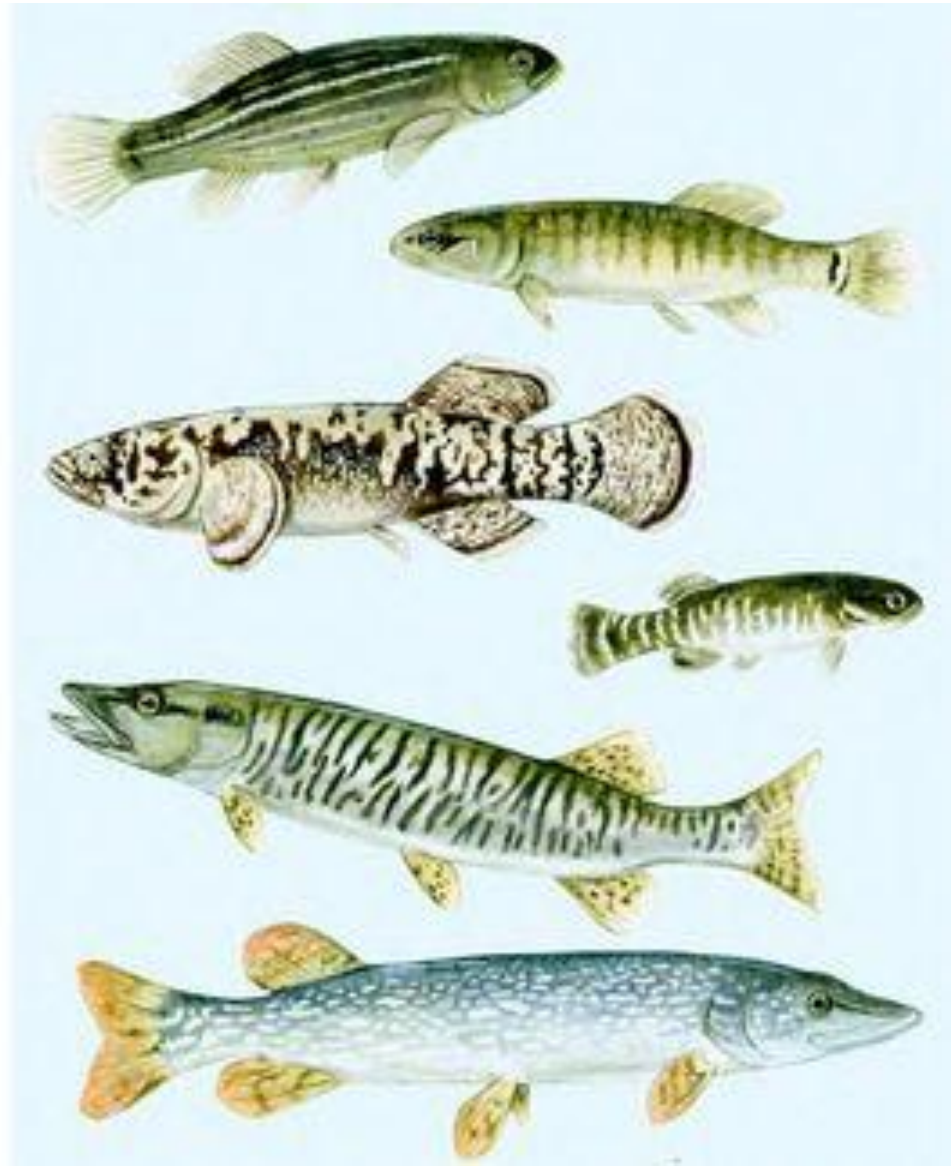


Карпообразные

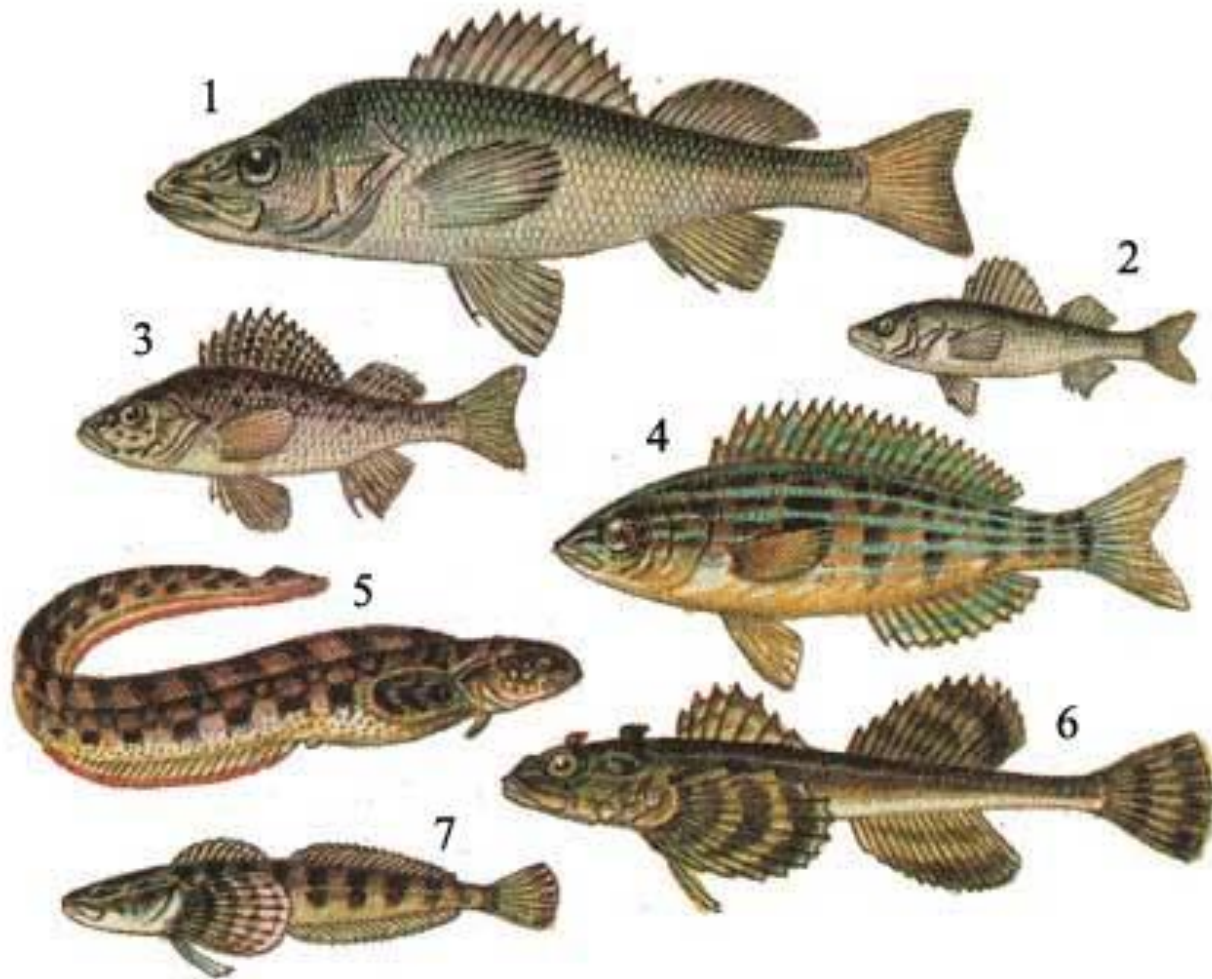


Щукообразные

Отряд *Esociformes*
— Щукообразные



Окунеобразные



Тресковые

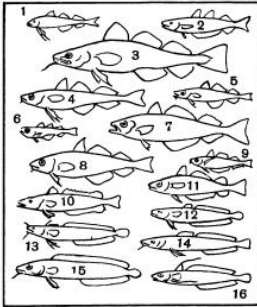
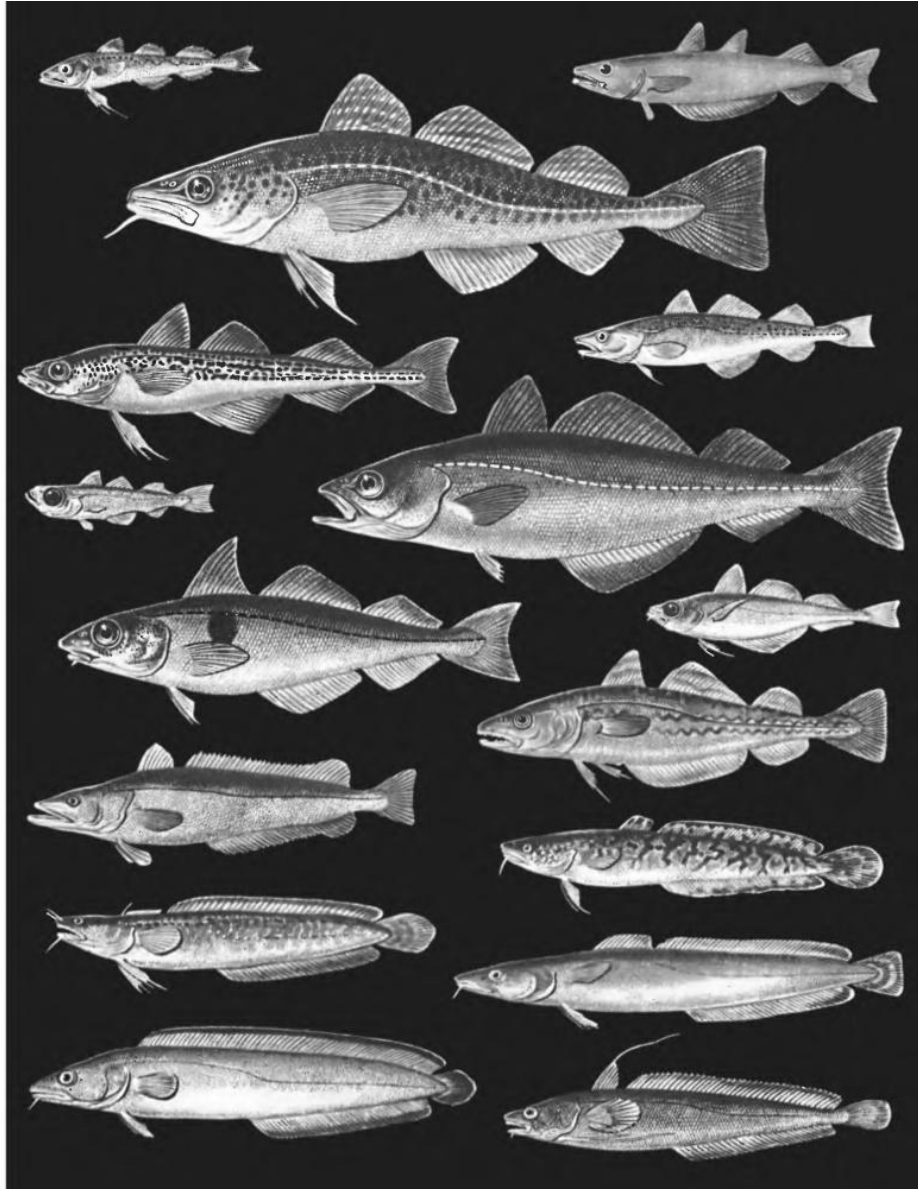


Таблица 20. Тресковые:

- 1 — сайка, или полярная тресочка (*Boreogadus saida*);
- 2 — пугасу (*Micromesistius poutassou*);
- 3 — треска (*Gadus morhua*);
- 4 — жингай (*Thegatta chalcogramma*);
- 5 — навага обыкновенная (*Eleginus nawaga*);
- 6 — гадичулус, или большеглазая тресочка (*Gadiculus argenteus*);
- 7 — сайда (*Pollachius virens*);
- 8 — пикша (*Melanogrammus aeglefinus*);
- 9 — тресочка Эсмарка (*Trisopterus esmarki*);
- 10 — мерлуза европейская (*Merluccius merluccius*);
- 11 — мерланг (*Odonogadus merlangus*);
- 12 — налим (*Lota lota*);
- 13 — морской налим (*Gaidropsarus mediterraneus*);
- 14 — мольва обыкновенная (*Molva molva*);
- 15 — мевек (*Brosme brosme*);
- 16 — американский морской налим (*Urophycis chuss*).





Чешуя



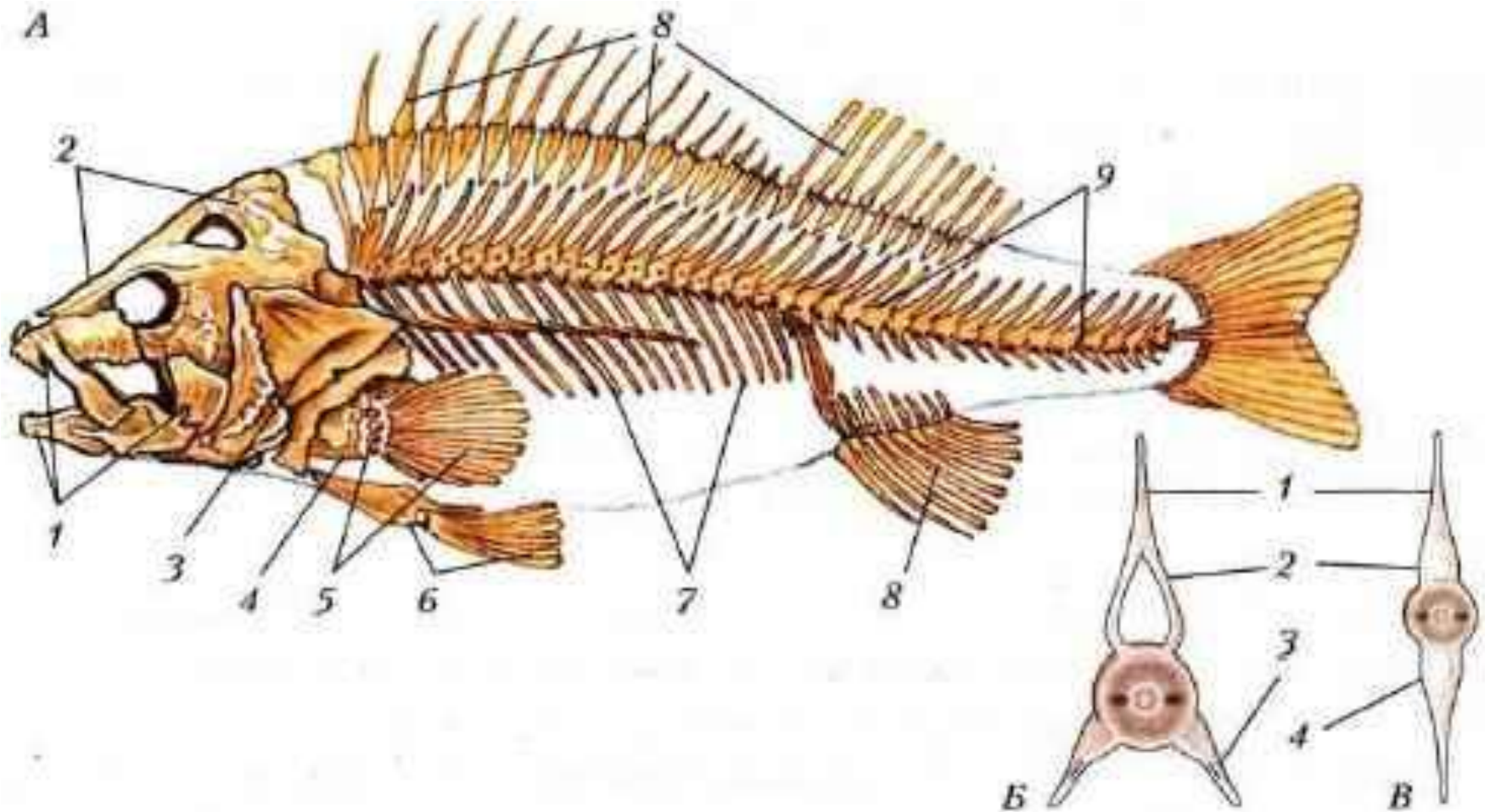
Ктеноидная
чешуя



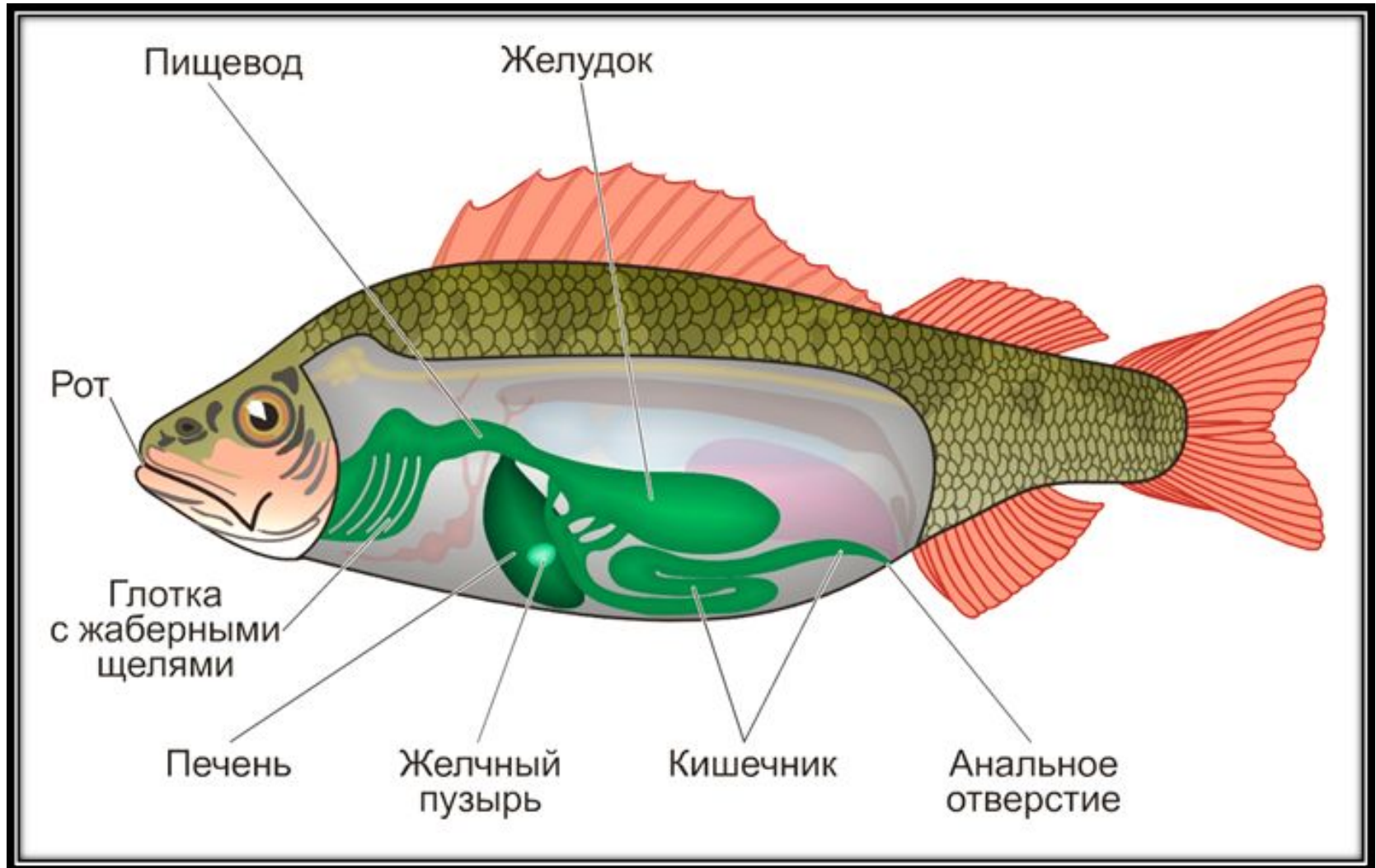
Циклоидная
чешуя



Скелет



Пищеварительная система

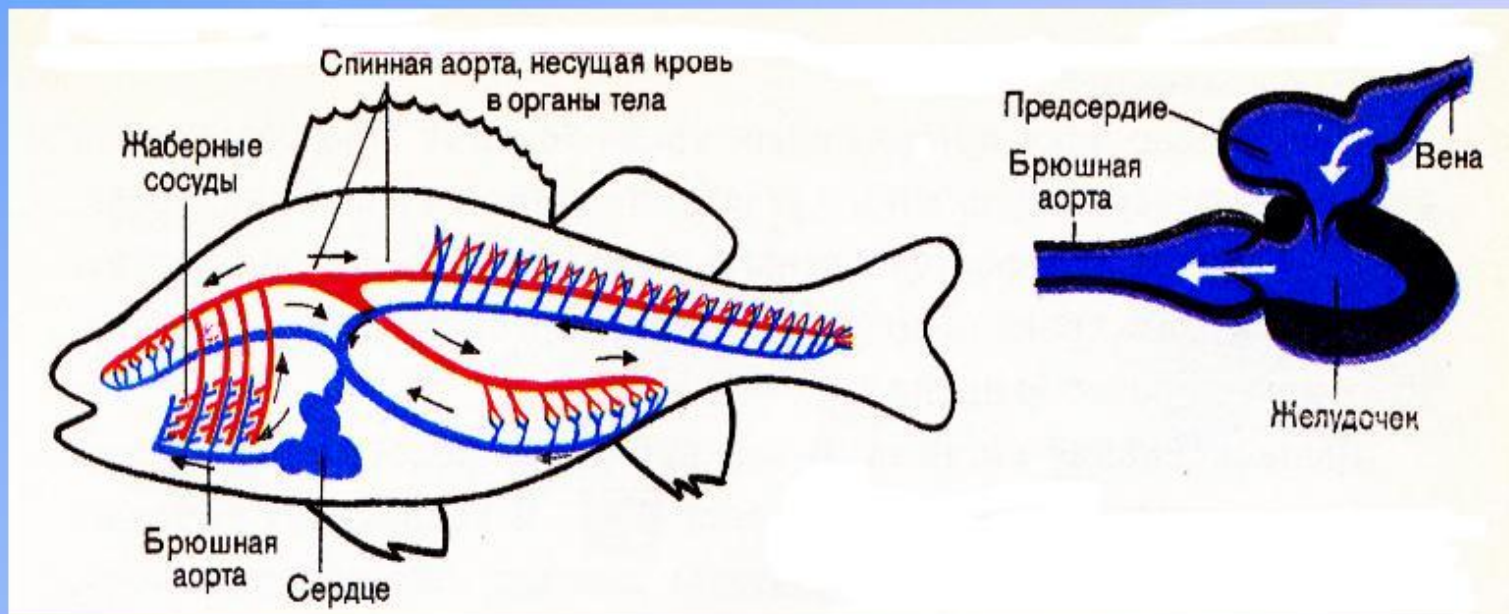


Жабры



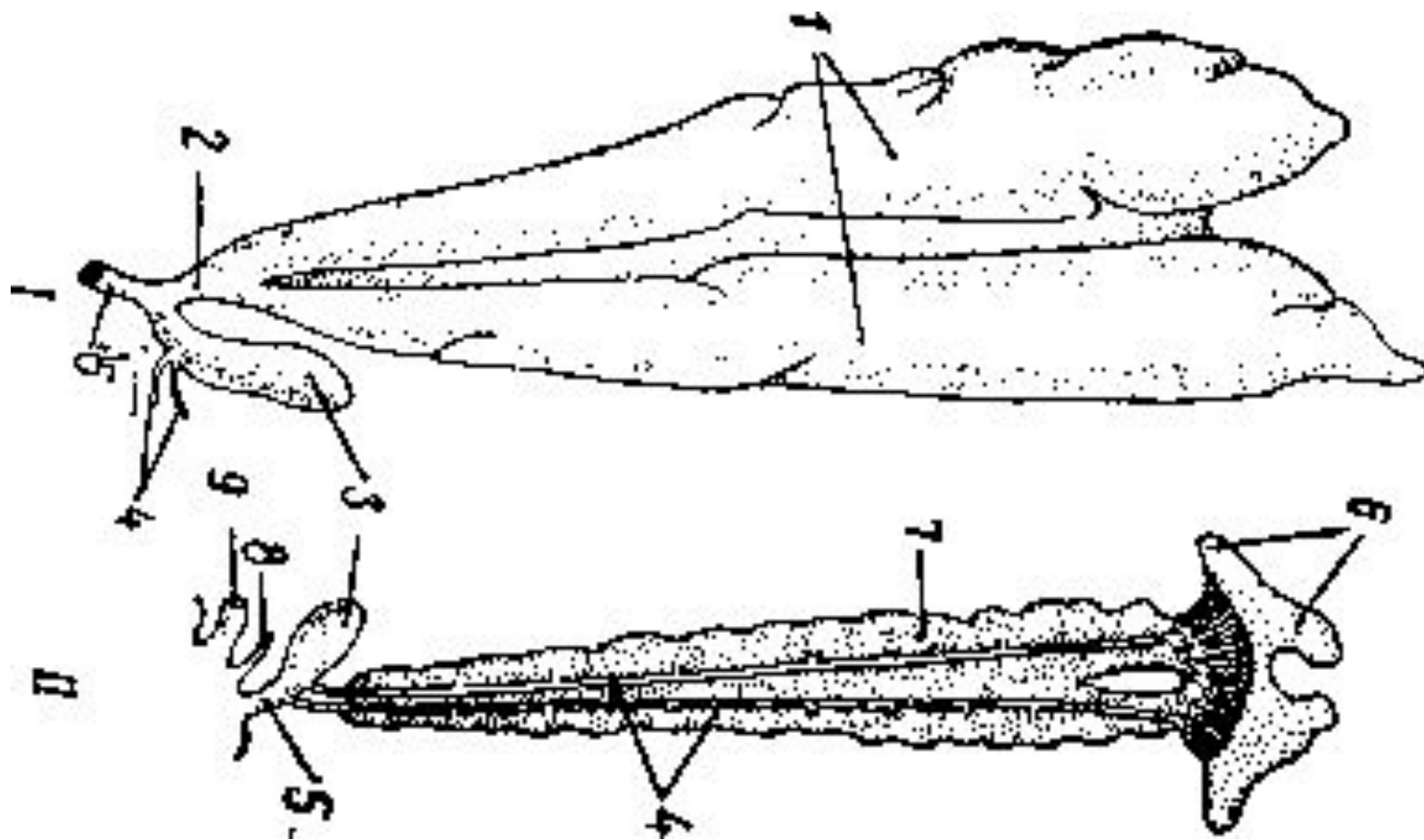
Кровеносная система

Кровеносная система



В сердце – венозная кровь

Почки



Нервная система



Строение головного мозга



Боковая линия

