

Шизофрения - эндогенный психоз с аутодуальным течением.

## АНТИПЕДУХТКИ / ПО МАШКОБЕСКОМУ

### I. ПРОДВОДНЫЕ ФЕНОЛНАСЛИНА

- АМЦНАСЛИНА \* ?
- ПРОПАЗИИ
- НЕВОДНЕПРОМАСЛИИ
- ФУУРЕНАСЛИИ
- МЕТЕРАСЛИИ И ДР.

### II. ПРОДВОДНЫЕ ТИДЕАНТЕНА

- ХИДРОТОКЕСИИ
- ЗУКНОПЕНТИКЕСИИ
- ФУУПЕНТИКЕСИИ

### III. ПРОДВОДНЫЕ БУТИПРОФЕНОНА

- ТАНДЕРИИИИИ \* ?
- ДРОТЕРИИИИИ
- БЕНТЕРИИИИИ

IV. ТРОИЗВОДНЫЕ ДИФУНКТЦИОНЕРЫ

- ФУНКЦИОНЕР
- ЛИМОЗНО
- ПЕНФУНОДИОН

V. ТРОИЗВОДНЫЕ ДИФЕРЕНЦИАЛЫ

- АЗАРЕНТИН \* 3
- ДИАЗАПИН

VI. ТРОИЗВОДНЫЕ ИОНА

- КАРБУДИН
- ЗИПРАЦИОН
- СЕРТИНОН

VII. ЗАМЕЩЕННЫЕ БЕНОДИОЛЫ

- СУНЬПИДИ
- СУНЬТОПИДИ
- ТАПИДИ И ДР.

VIII. РАЗНЫЕ АНТИБИОТИКИ

- ПИГРЕДИДИ
- КРЕТИАПИН \* 3

АТТИТЦ АНОДЫЕУКЛЕ

СЕНДСА

**ТАПУУКЕ**

**АТТИТЦУКЕ**

ФЕНОТРАСАТТИ

СДУКТУРА Р

БУТАРОПФЕНДИ

ТАНОТЕРИДИ  
ЛОПТЕРИДИ

ТРОКРАПЕНДИ

КИОРОПДТККЕИ

АИФТИУЕКЛЕ  
КИОРОПДМАСИИ

ТАПЕРИИИ.

ТРАДИУДИТЕРИИИ  
(ТРАФТИИИ)  
ДИУ ФЕНТИИИ

ТАПЕРИИИИИИИИ

ТИОДИИИИИИ

КИОСАТИИ

АИИИИИИИИ

КИЕТИИИИИ

АИИТИИИИИИИ

ДИОТЕРИИИИИ

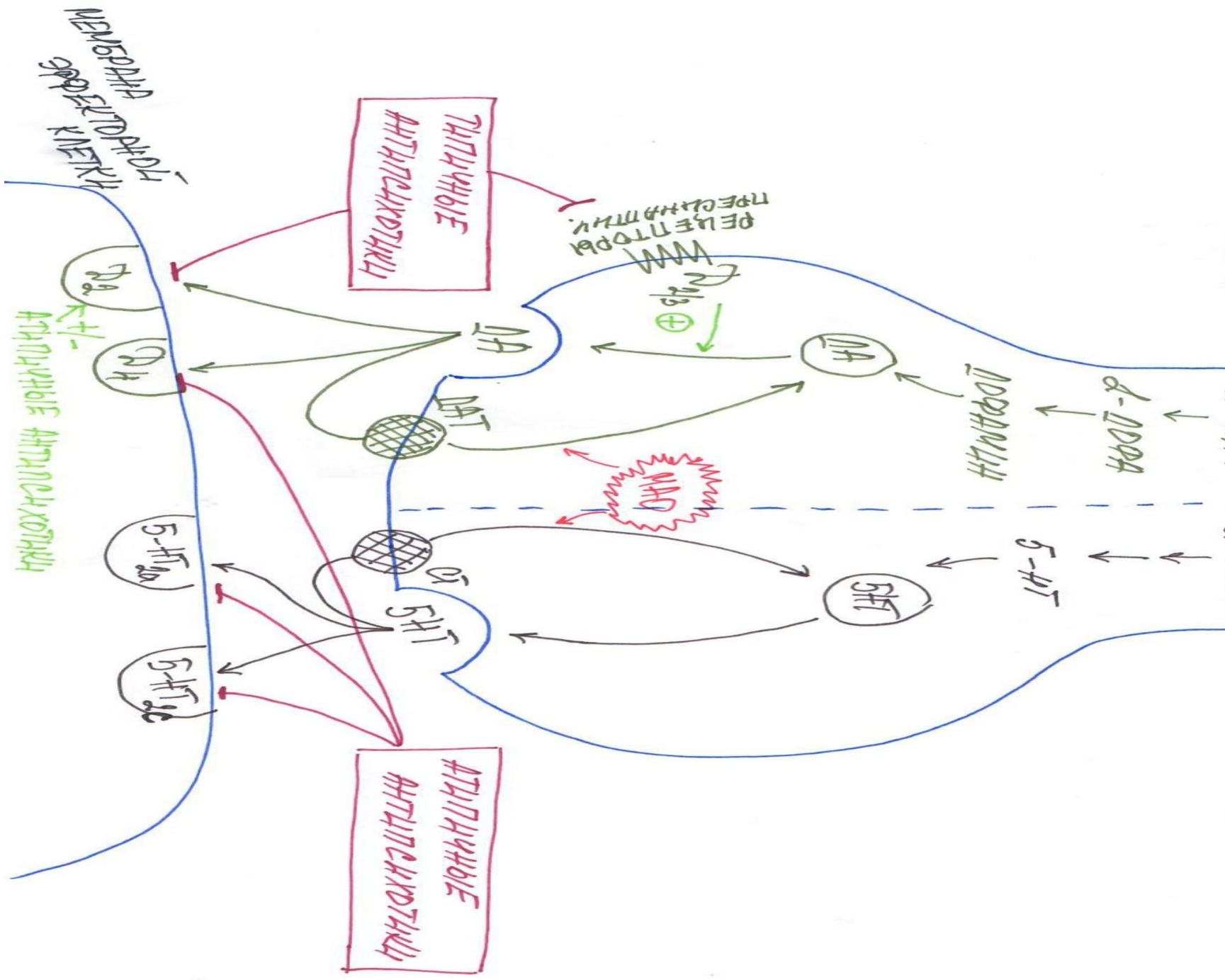
СИНТИИИИИ

А. Д. Р.

# ТОЧКА ПРОИЗОЖЕНИЯ АНТИПОДАКТОРОВ

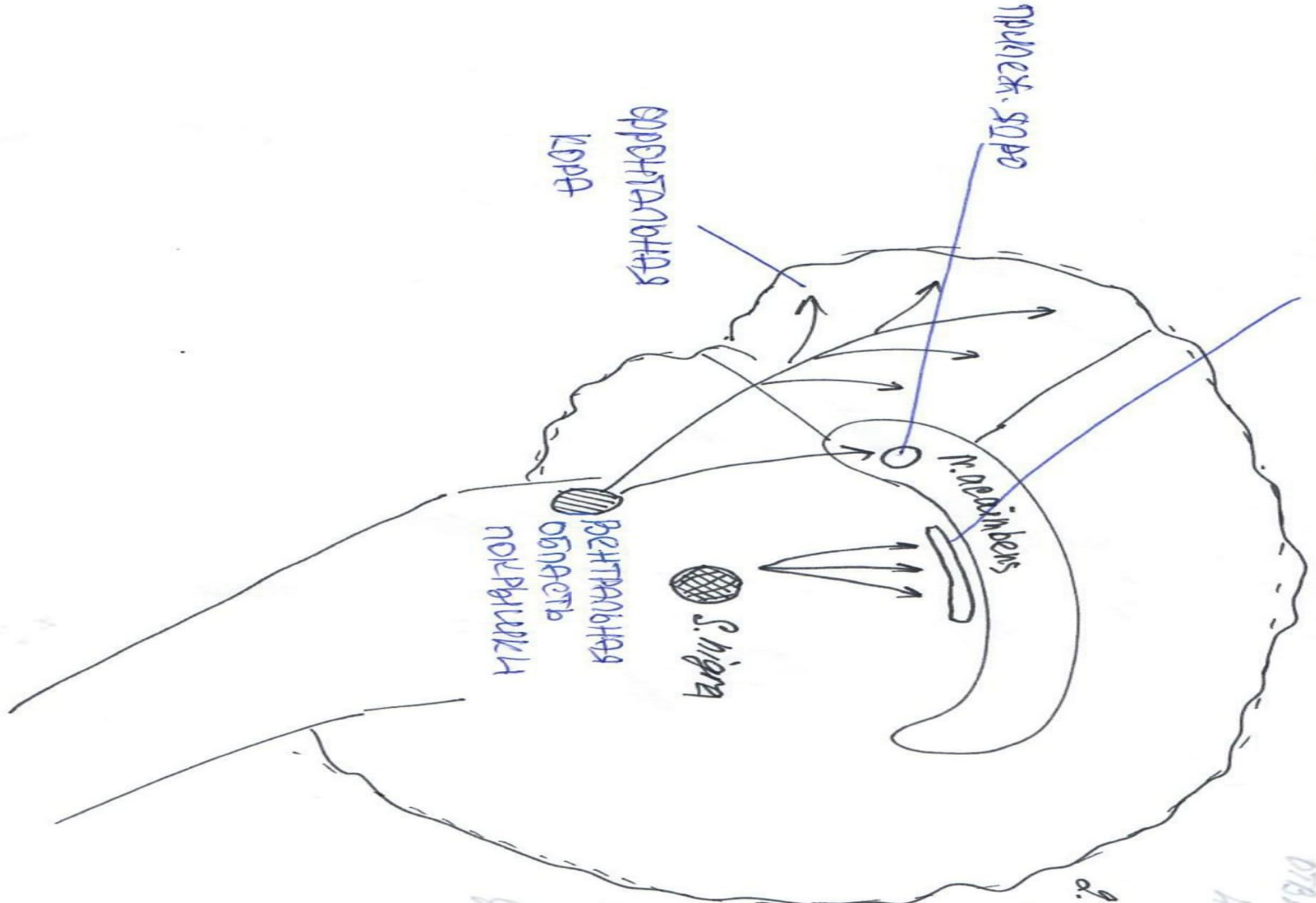
ДОБАВЛЕНИЕ КИШКИ  
 СЛАНЦЕ

ДОБАВЛЕНИЕ КИШКИ  
 СЛАНЦЕ



# ДЕХОБНАЕ ПУТЯ ДОРФАЛАНА В ТОДОХДУ МОРГЕ

ОСТАТУМ



1. ХАТРОСОПРАНОХА

ОБЕИДЕ СЯ ПОУКА, ДБАК,

К. УЕОХА ОУСО.

В ОНАПР

2. МЕДОИМБУВЕОХА

ОБЕИДЕ СЯ АНДУ, ДЕН,

К. БЕПР. ОБ.

НОКРАУКА

В ПУАЕН. СРРО

3. МЕЗОДОТ АКАНОХА

ОБЕИДЕ СЯ АНДУ,

ДЕНУАД.

ПУТБ К. БЕПР. ОБ.

НОКРАУКА К.

ПООТРАНОХА КДРА

3 yep. + 'amnt. ?  
• nek. naxvne.

# ATITELXOTAKH

3 yep. - 'amnt. ?  
• ne baxvno. nek. ?

## TAHYVHE

MEZHMANBY.  
H MEZHKOOTAK.  
CHOTEMA

1. ATITELXOTAKY.  
(yep. + 'amnt.)

→ BOKHHA  
IDPPIHHOBOK  
Ag-PEY. B  
CHC

2. ZHUPYHOHHOHHY  
TYPDETB

TAITAHAYE

1. TAITOTEPOMY

2. TAITEOTPOHAKTY.

CHOCATAHAYE.  
CHOTEMA

1. NEPKOTB.  
NAXVHEHHAYE

TYEKOBAYE ZOHHA  
BOOTHOID CHCTHA  
1. TPOTHABOPOBOTHDE  
DEHCTBE

## ATITAYVHE

IDPPIY.  
PEY.

1. BOKHHA Ag  
PEY.

2. TAPYCHAKH.  
ATHHAYE  
x Ag-PEY.

CEHOTHHH.  
PEY.

1. BOKHHA  
CHTya

2. BOKHHA  
CHTya

# THAY ĐỔI VÀ ĐÌNH DỨT

## ẢNH HƯỞNG

ĐIỀU KIỆN THƯỜNG ĐIỀU  
H-PEU.

1. ĐIỀU KIỆN
2. 1 M TÊN 3A
- QUYẾT ĐỊNH

ĐIỀU KIỆN 2-AP

1. 1A

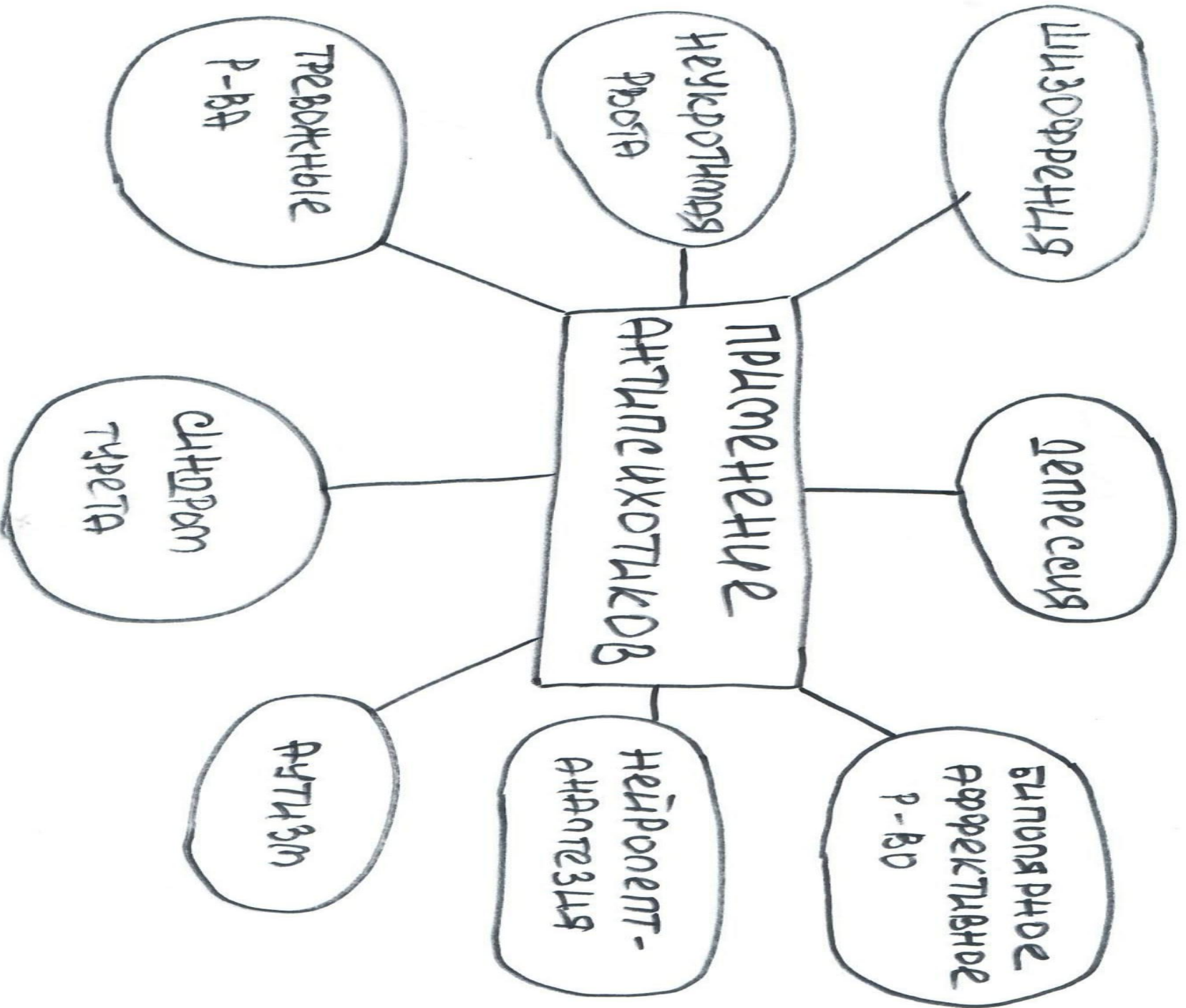
ĐIỀU KIỆN  
NƯỚC ĐIỀU ĐIỀU  
PEU.

1. 1A ĐIỀU ĐIỀU -
- ĐIỀU ĐIỀU
- ĐIỀU ĐIỀU









ПОБЫЧИЕ ПЕРЕКТО,  
ОБРАТНЫЕ СМОКАЛО  
ЛОПАЧУДОВЫ ПЕРЕКТОС

2. НЕК. ПАРУХИДОУУУУ

(МЯ ВЕР: УХИОДНО, ДИМЕННО)

2. ДЕРУА ДИОУУУУ

(МЯ ВЕР: УХИОДНО, ДИМЕННО)

3. ТИТЕРОПОМАУТИЕНУУ

(УМЕУА ПЕРЕТ)

4. ДИОУУУУУУ

(ОМЕУА ПЕРТАУУУ)

5. АУАУУУУ

(ОБЕУУА КИОУУУУУУУ

ПОУУУУУУУУ)

6. ЗИОУУУУУУУУУУ

УЕИРОУУУУУУ. ОУУУУУ

(ОМЕУА ПЕРЕТ, ОБЕУ.

ДЕУУУУУУУ)

БОУУУУУУУУ)

ПОБЫЧИЕ ПЕРЕКТО,  
ОБРАТНЫЕ СМОКАЛО  
ИУУУУ ПЕРЕКТОС.

2. ИОУУУУУУУУУУ УУ-ПЕРУ.

(УЕУУУУУ, ↑ М ТЕНА)

2. О- АУУУУУУУУУУУ

(ОУУУУУУУУУУУУ ТИУУУУУУУУ)  
ОБЕУ. УЕР. О-АУ.

3. УУУУУУУУУУ ПЕРЕКТОС

(АУУУУУУУУУУУУ Д-УЕ)

УЕУУУУУУУ.

ТИУУУУУУУУУ

(↑ ТУУ)

У-УО МЯ: УЕУУУУУУУ

КИОУУУУУ

ОУУУУУУУ

↓

ОБРАУ & ↑

ОУУУУУ

КОУУУУУУ

↑ ОУУУУУ УУ

УЕУУУУУ ПЕРЕКТО

↑ ОУУ УУУ УУУУУУ

ТИУУУУУУУ

У-УО МЯ:

КИОУУУУУ

ОУУУУУУУ

↓

↑ ТИУУУУУУ

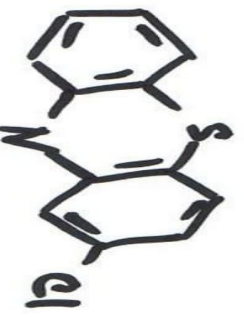
# АМИНАЗИН / Aminazin

• СИНДРОМЫ: ХОЛЕРЕОМАЗИН

• ТИПИЧНЫЙ АНТИПСИХОТИК

• ОБЛАДАЕТ ВЫСОКИМ СЕДАТИВНЫМ

ЭФФЕКТОМ ?



• ЭФФЕКТЫ ПРИ ПРИЕМЕ АМИНАЗИНА:

- УГНЕТИТЕ ЦЕНТРО-РЕФЛ. ДЕЯТЕЛЬНОСТИ

- ↓ СПОНТАННО-ДЫХАТЕЛЬНАЯ АКТИВНОСТЬ

- РАССЛАБЛЕНИЕ СЖЕЛЧНОЙ МЫШЦАТЫ

- ГИПОТЕРМИЯ

- ПРОТИВОРОЖНОЕ Д-ИЕ, УСПОКАИВАЕТ ЦЕРВУ

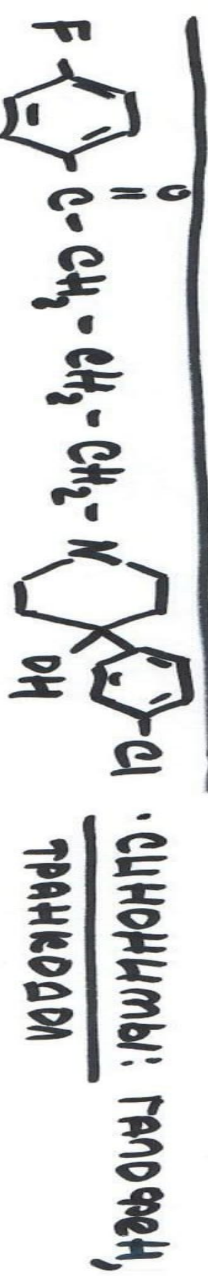
- СИЛЬНОЕ КАТАЛЕПТОГЕННОЕ Д-ИЕ

- ↓ АД; ТАХИКАРДИЯ

• ПОКАЗАНИЯ К ПРИМЕНЕНИЮ: ШИЗОФРЕНИЯ; ДР. ПСИХОЗЫ С ПСИХО-МОТОРНЫМ ВОЗБУЖДЕНИЕМ; ГИПОМАНИАКАЛЬНЫЕ И МАНИАКАЛЬНЫЕ СОСТОЯНИЯ; ОСТРЫЕ ГАЛЛУЦИНАТОРНЫЕ И БРЕДОВЫЕ СИНДРОМЫ; ДЛЯ УСПОКОЕНИЯ ТЯЖЕЛОЙ ЯЗВЫ; ПРИ ЗАТЯЖНОЙ ИСТОТЕ; ИНОГДА ДЛЯ КУПИРОВАНИЯ ЭПИЛЕПТИЧЕСКОГО СТАТУСА.

• ПРИМЕНЕНИЕ: ВНУТРЬ, В/М, В/В

## Галоперидол (Haloperidolum)



Типичный антипсихотик, один из наиболее активных.

• обладает выраз. антипсихотическим, антидискинетическим, противорвотным действием?

• блокирует центр. d-AP; D-реч.;

• применение: купирование психомоторного возбуждения различного происхождения; бред и галлюцинации; при синдроме Туретта; при подготовке к операции; в кач.

противорвотного средства.

внутрь; в/в; в/м

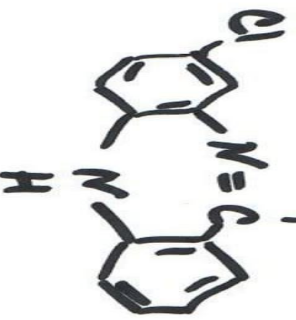
## АДАПЕНТИН (АДАЛЕРТИВИМ)



• СИНДРОМЫ: КНОВАЛЕН

• АТЛПЫШЫЙ НЕЙРОЕНТИК ?

(АНТИПЕКУТИК)

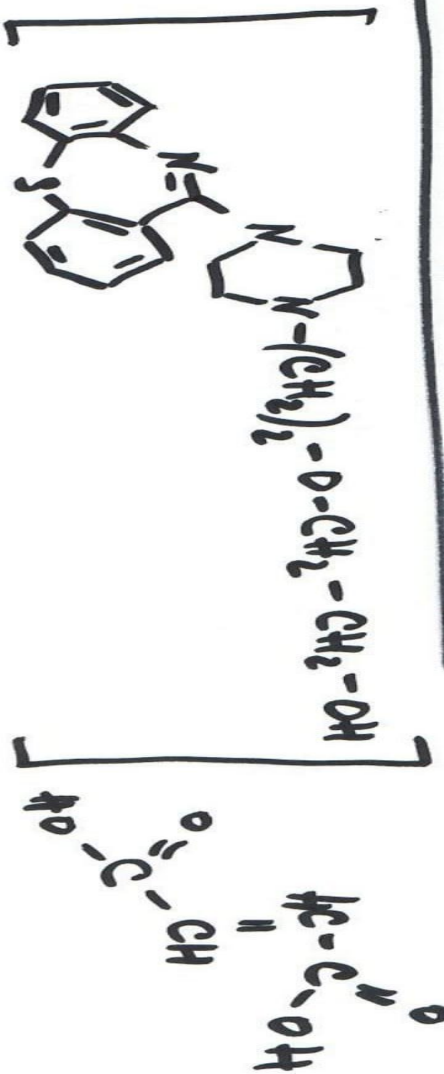


• ВЫРАЖЕНОЕ УСИЛ. И ПЕРИФ. АНТИХОЛИНЕРГИЧ. Д-УЕ,  
ПЕРИФ.  $\alpha$ -АДРЕНОЛИТИЧЕСКОЕ Д-УЕ, БЛОКИРУЕТ ДОФАМИНОВЫЕ  
РЕЦЕПТОРЫ ЦНС

• ДЕЙСТВИЕ: СИЛЬНОЕ АНТИПЕКУТИЧЕСКОЕ В СОЧЕТАНИИ С  
ДЕДАТАВНЫМ И МЫШЕЧНО-РАСРЕЛАБЯЮЩИМ ДЕЙСТВИЕМ  
ПРИ ОТСУТСТВИИ ЖЕЛЕЗАНРАМНОСТНЫХ ПОБОЧНЫХ ЯВЛЕНИЙ.

• ПРИМЕНЕНИЕ: ПРИ ГАГНОЦИНАТОРНО-БРЕДОВЫХ, КАТАМНО-  
ГАГНОЦИНАТОРНЫХ СОСТОЯНИЯХ И СОСТОЯНИЯХ ПСИХОМОТОРНОГО  
ВОЗБУЖДЕНИЯ ПРИ ШИЗОФРЕНИИ, МАНИАКАЛЬНОМ СИНДРОМЕ И Т.Д.  
ВНУТРИ.

## Кветиапин (Quetiapine)



• сиднонимы: Сероквель

• атипичный антипсихотик ?

• важен на 5-HT<sub>2</sub>-рец.; D<sub>2</sub> и D<sub>4</sub>-рец.; d-AR и H<sub>1</sub>-рец.

• применение: при шизофрении с продуктивной и

негативной симптоматикой

вместе.