

# Экспресс макияж

Преподаватель: Григорьева Д.А.

# Экспресс макияж

- Цель: за короткое время освежить лицо, создав иллюзию естественности и полного отсутствия макияжа.
- Время создания 7-15 минут (основное требование к экспресс макияжу- высокая скорость его выполнения)
- Используется 15-20% от полной коррекции лица.
- В основном это цветокоррекция. Из всех видов контрастов при необходимости используют контраст линии и растушевки, если нужно вытянуть ресничный край верхнего века. Декоративные средства строго ограничены и определены заранее.

# Контраст линии и растушевки(графика)

Линия (от лат. linea — льняная нить, шнур, линия) — протяженный тонкий пространственный объект. В макияже линией можно считать линию бровей, подводку ресничной линии, линию губ и условно — линию скуловой дуги.

Линия вносит в макияж четкость, жесткость, контраст.



Максимальный контраст представляет абсолютно черная линия на белом фоне либо белая линия на черном фоне, например: черная подводка верхней ресничной линии на фоне белых теней, черная линия брови на светлом тоне лица, черная подводка ресничной линии с белой обводкой слизистой оболочки по нижнему веку, темная четкая линия скуловой дуги, очень темная линия по контуру губ на бледном лице и т.д.



Вводя линию в макияж, мы визуальнo выдвигаем форму вперед, акцентируем ее. Но всегда ли это уместно? Перед началом работы следует определить наличие у клиента (модели) четких линий: линий в причёске и одежде, линии бровей, ресничной линии (включая татуаж), линии в скуловой дуге, линии подбородка, нижней челюсти.

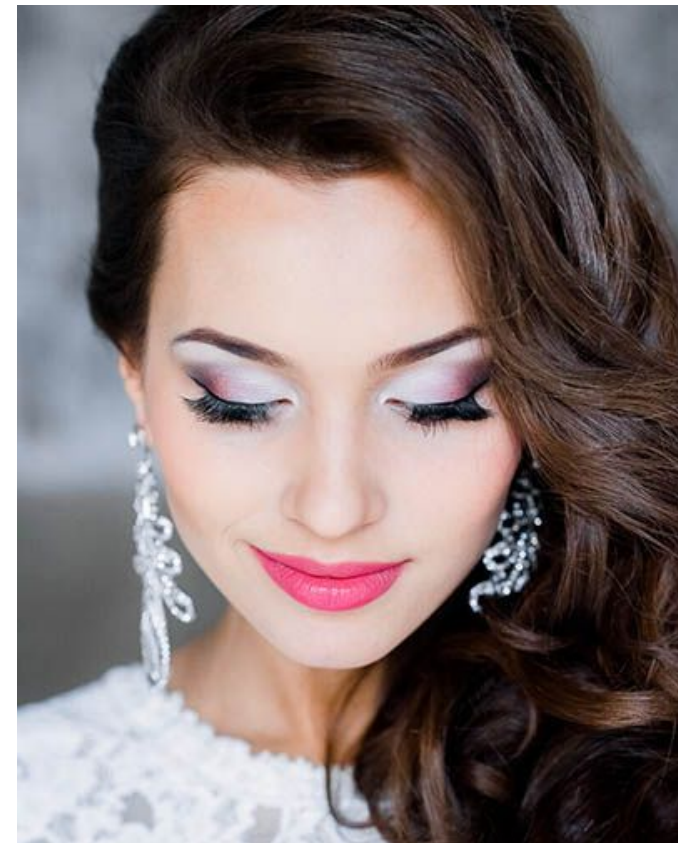
- Если природных линий много, то не стоит создавать дополнительные, поскольку они не позволяют воспринимать образ девушки или женщины мягким и нежным. Напротив, их смягчают, вводят растушевки. Линии в макияже можно сделать менее жесткими с помощью тона и цвета декоративных средств. Например, подводка глаз черным карандашом смотрится мягче, нежели черная жидкая подводка; светло-серая или голубая подводка более светлая и менее контрастная, чем темно-синяя.



- Если необходим контраст, рекомендуется выбрать одну более жесткую линию(в зависимости от того, какую форму или деталь требуется выдвинуть на передний план), а все остальные сделать менее четкими, менее контрастными либо растушевать. Наличие контраста в общем тоне клиента (модели) влияет на выбор тона для линий



- На большом расстоянии линии будут выразительнее, чем любая растушевка. Черная и белая линии усиливают друг друга и создают максимальный контраст, который применяют в свадебном (когда невеста находится далеко от гостей), торжественном, подиумном, фантазийном макияже и боди-арте





Растушевка — создание плавного перехода от светлого к темному путем размазывания, размывания видимых штрихов. Растушевка работает на лице как смягчающее средство при передаче формы, объема.



# Этапы выполнения.

- 1. Очищение, тонизирование, увлажнение лица. Из средств декоративной косметики применяют базу под макияж (в соответствии с типом кожи) или увлажняющий крем.



- 2. Коррекция синяков под глазами, цветowych пятен. Используют корректор, тщательно подобрав цвет.



- 3. Нанесение общего тона.  
Тонируют легким тональным кремом с небольшим содержанием пигментных частиц, ВВ-, СС-кремом или флюидом.



- 4. Придание формы бровям. При необходимости придают естественную форму карандашом для бровей или матовыми тенями натуральных оттенков; можно использовать только гель для бровей.



- 5. Макияж глаз в несложной технике.  
Используют
- сухие тени натуральных оттенков матовой или полуматовой текстуры;
- черный или коричневый карандаш для контура или подводки;
- черную или цветную (синюю, коричневую) тушь для ресниц.



- 6. Нанесение пудры.  
Припудривают рассыпчатой матовой пудрой или пудрой с легким светоотражением.



- 7. Нанесение румян. Используют освежающие розовые или персиковые оттенки матовой текстуры или со светоотражающими частицами.





- 8. Макияж губ. Контур не делают. Можно использовать блеск, бальзам для губ.

