

МДК 02.02 ОСНОВЫ
ИНФОРМАЦИОННЫХ ТЕХНОЛОГИЙ
В ПРОФЕССИОНАЛЬНОЙ
ДЕЯТЕЛЬНОСТИ

ОСНОВНЫЕ ПРАВИЛА КОМПОЗИЦИИ

— это сложение отдельных частей в единое целое. Композиция в дизайне связывает в единую гармоничную систему форму, цвет и настроение.



Что такое КОМПОЗИЦИЯ?

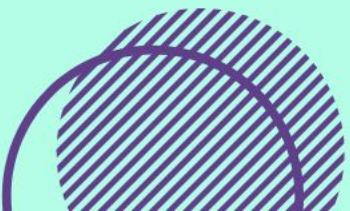



ДИЗАЙН — это не свод канонов,
отлитых в камне, это живая
творческая сфера, где всегда
остается простор для творчества.

*Не бойтесь экспериментов, они развивают
лучше всего.*




ЦВЕТ — это не только способ передать эмоцию. Если найти несколько удачных цветовых сочетаний и построить на них композицию, то можно выделиться и сделать что-то особенное и нетипичное.





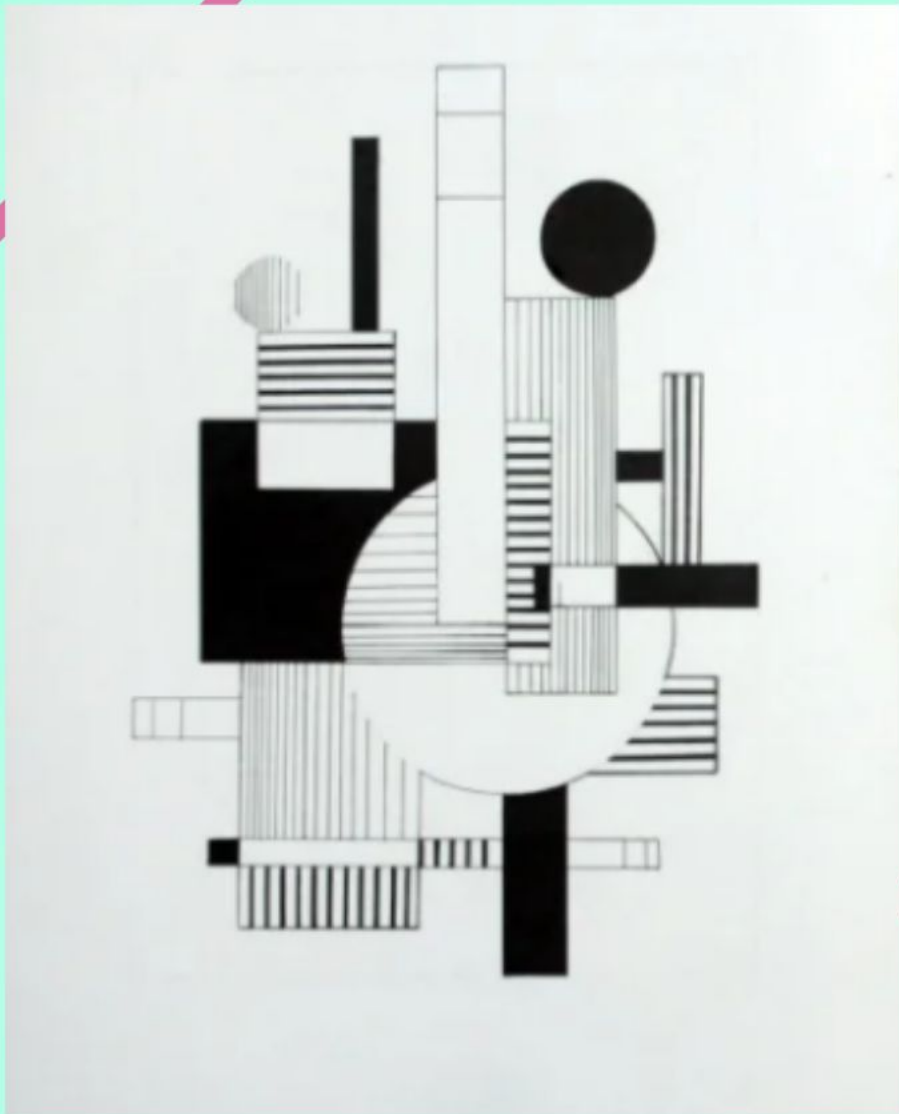
Ограничьте количество
цветов и шрифтов.

Два шрифта и три цвета — чаще
всего более, чем достаточно. То же
самое касается размера шрифтов.





КОМПОЗИЦИЯ В ДИЗАЙНЕ СВЯЗЫВАЕТ
В ЕДИНУЮ ГАРМОНИЧНУЮ ФОРМУ,
ЦВЕТ И НАСТРОЕНИЕ.



СТАТИКА +

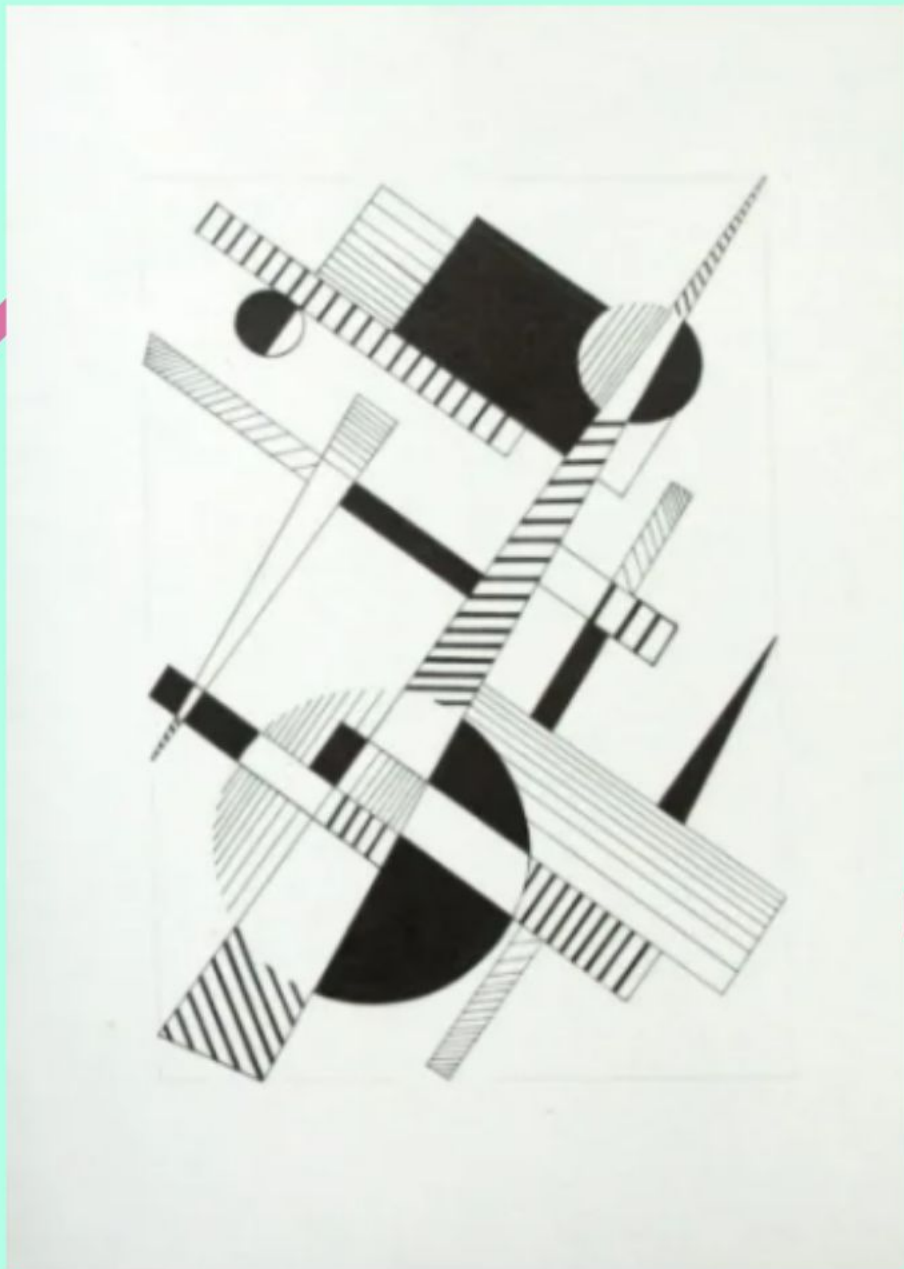
В композиции достигается отсутствием диагональных линий и наличием вертикальных линий.

Статичные композиции в основном используются для передачи покоя, гармонии.

ДИНАМИКА

В композиции выражается в противопоставлении форм и поворотах, наклонах, мотивов и расстояний.

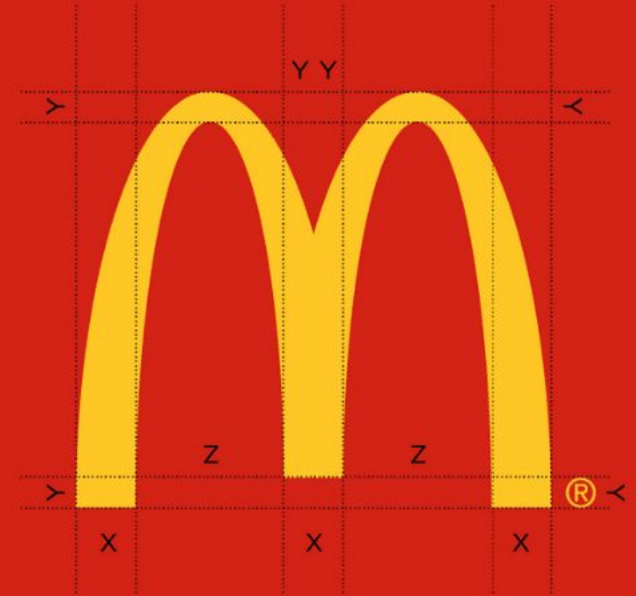
Динамика – противоположна статике во всех аспектах.



СИММЕТРИЯ

— это равноудаленное расположение элементов относительно композиции центра.

Её часто используют в логотипах, упаковке товаров и дизайне предметов.





АСИММЕТРИЯ

Если симметричная композиция кажется уравновешенной, то ассиметричная наоборот связана с движением и динамикой.

И это хорошо работает в живописи и дизайне.



ПРИНЦИП ОБЩЕЙ СУДЬБЫ

Это тоже частный случай
закона симметрии.

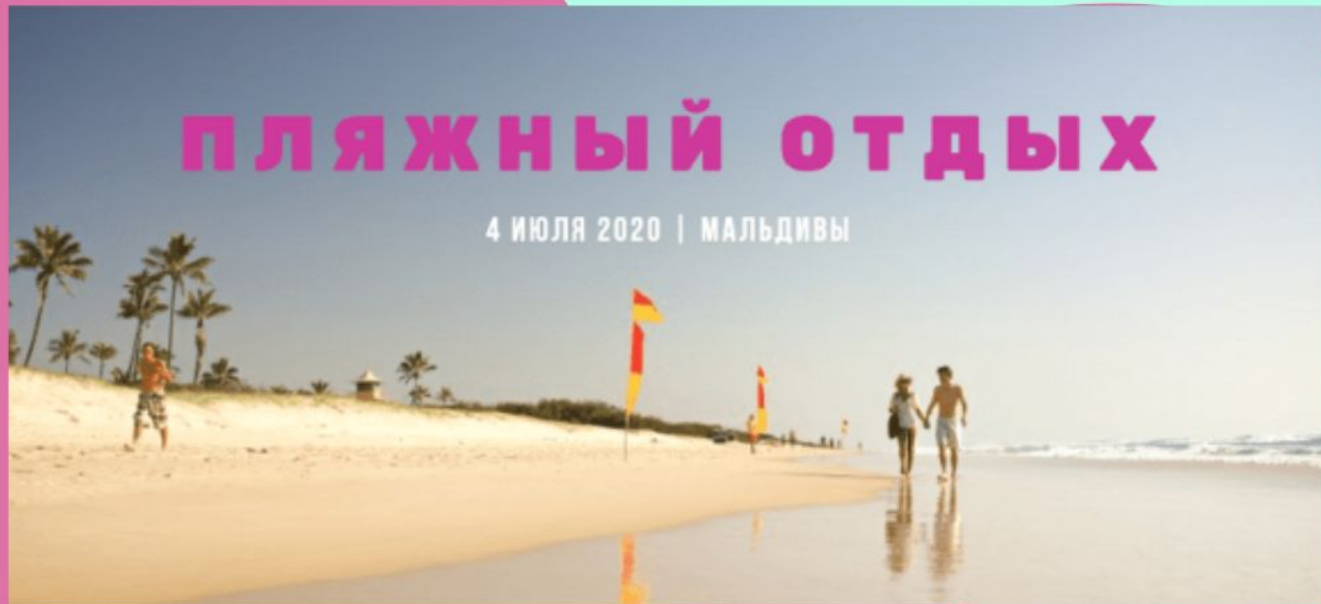
Он говорит о том, что элементы с
одинаковым направлением
движения воспринимаются как
одно целое.

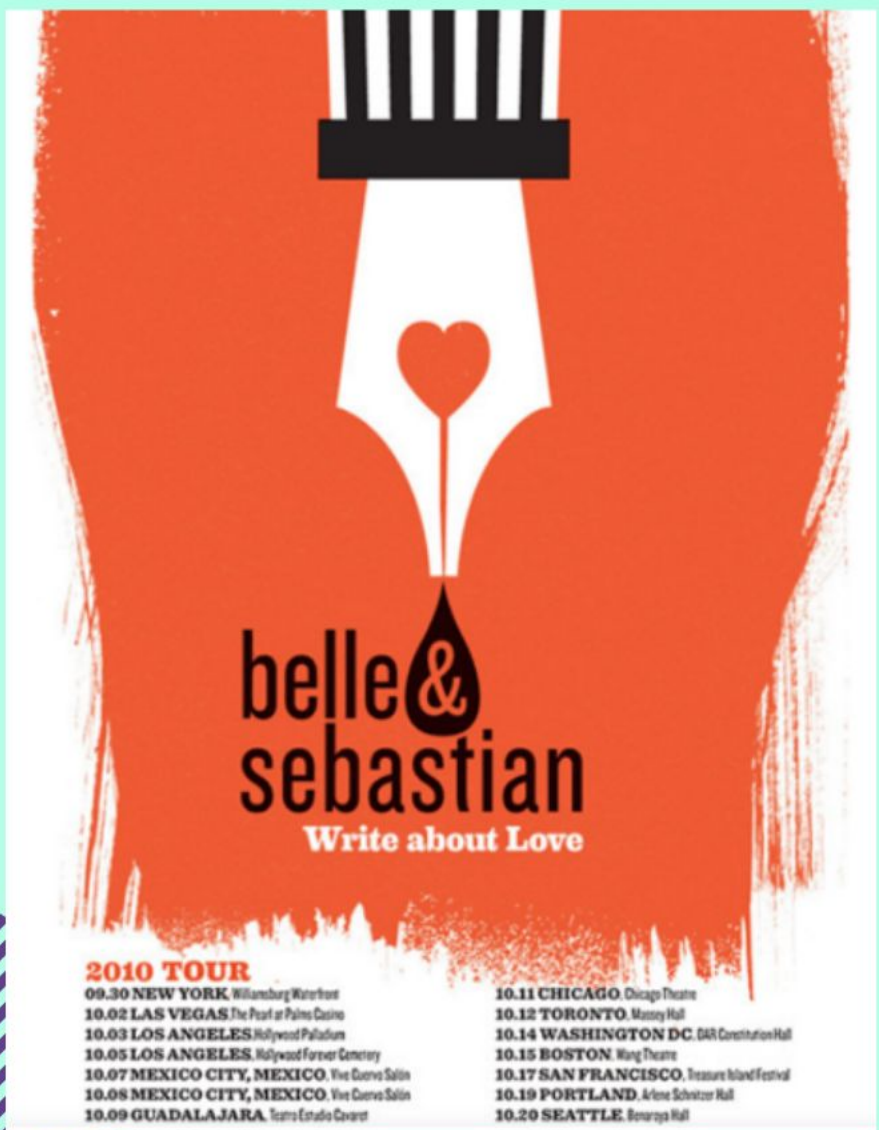


ГОРИЗОНТ

Работает как естественно
направляющая взгляда.

*Фотографы и дизайнеры любят
поместить в эту часть важную
смысловую часть.*





ВЕРТИКАЛЬ

Мы читаем слева направо и сверху вниз, поэтому невольно заметим что-то в верхней или нижней части макета, если на него указать вертикальными линиями.

Wed 3.1
Sandra Morgenstern & Linda Pollak
Wednesday Designing Practice Series
Room 10-485, 12:30-2PM

Tues 3.7
Camille Jeul Vergara
Book Talk: Tracking Time & Distance in No Sky Zones
City Areas, 9-255, 12:30-2PM

Tues 4.4
#ConscriptingClimate
Environmental Risk and Defensive Urbanism
Room 10-485, 12:30-2PM
Simon Davoudi, Pennsylvania University
Oroniz E. Wilson, MIT
Sarah E. Light, The Wharton School
Shawn Goodman, Wilson Center

Wed 4.5
Clare Lyster
Wednesday Designing Practice Series
Long Lounge, 7-8PM, 6:30-8PM

Thurs 4.6
Renaissance
Land use planning in Mexico and Urban Challenges of the Metropolitan Area of Guadalajara
City Areas, 9-255, 12:30-2PM

Mon 5.1
Kim Boyer
City as Assemblage
City Areas, 9-255, 12:30-2PM

Wed 5.3
William Chabalbert
Wednesday Designing Practice Series
Room 10-485, 12:30-2PM

Wed 5.10
Celia Weitz
Wednesday Designing Practice Series
Room 10-485, 12:30-2PM

City Design & Development
Spring '17 Lectures

For more info visit:
dusp.mit.edu

DUSP

ДИАГОНАЛЬ

Они тоже работают как направляющие линии и придают динамику макету.

На этом постере не происходит ничего интересного, но при этом его композиция кажется динамичной и живой:

КРУГ

В основном используют прямоугольные форматы документов, поэтому круг на постере будет сильно выделяться и привлечет внимание.

Обратите внимание как чашка кофе на блюдце задала ритм этому плакату:



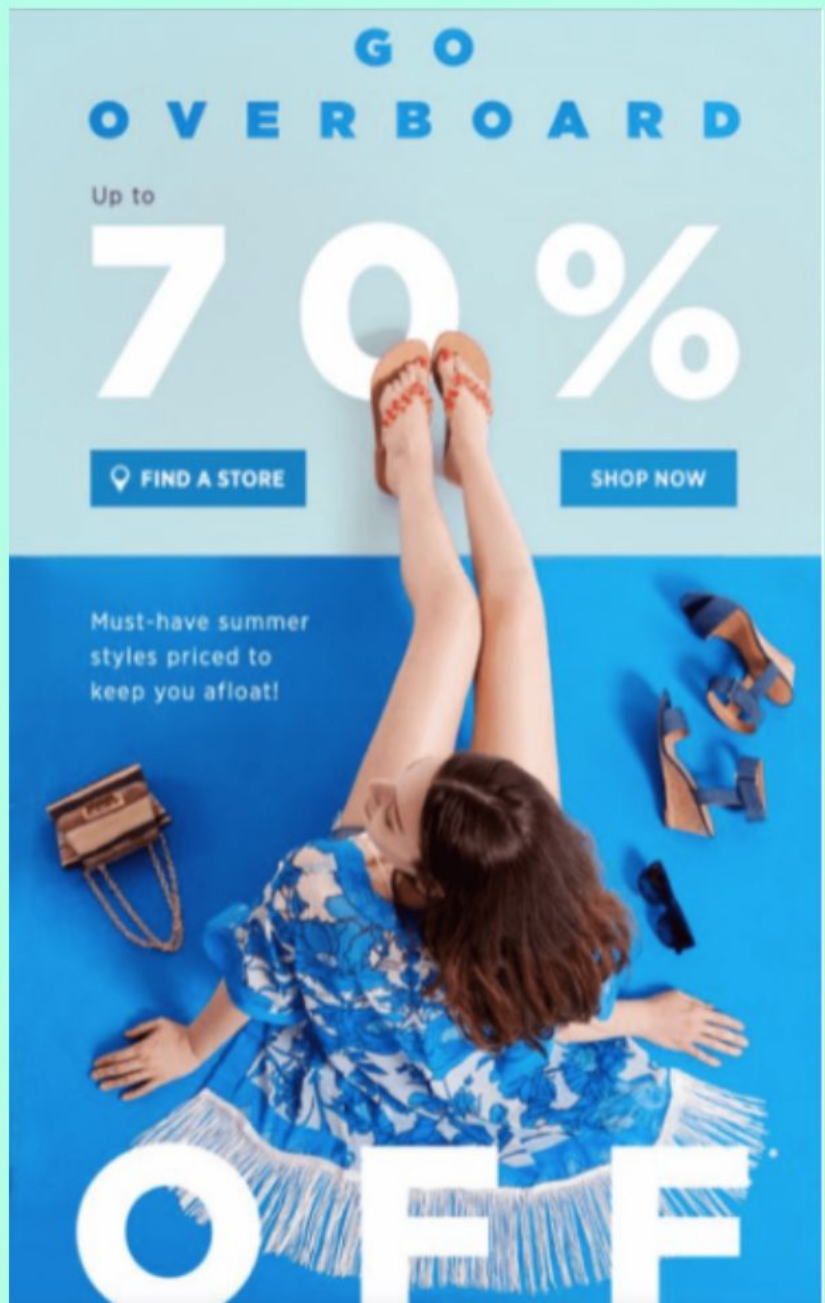


ГЛУБИНА

В дизайне помогает придать работе объем и реалистичность.

Это сложный прием для реализации, поэтому он не часто встречается, но он очень эффектный.





РАКУРС

Все привыкли видеть профили и портреты людей в рекламе, на сайтах и в журналах, но даже простая съемка сверху выглядит очень свежо и нетипично

Необычный угол съемки и нетипичное размещение предметов это — ключ к уникальности.



ПОСЛЕДОВАТЕЛЬНОСТЬ

Это главный принцип в разработке фирменных стилей и брендбуков и оформления корпоративных аккаунтов в соцсетях.

В композиции и дизайне помогает приучить глаз зрителя к повторяющимся элементам и помочь ему в навигации среди них.

ЛИНИИ

Могут быть выразительным средством сами по себе. Любая линия в дизайне работает с вниманием.

Например, этот плакат практически полностью состоит из линий, которые вместе образуют ленту:



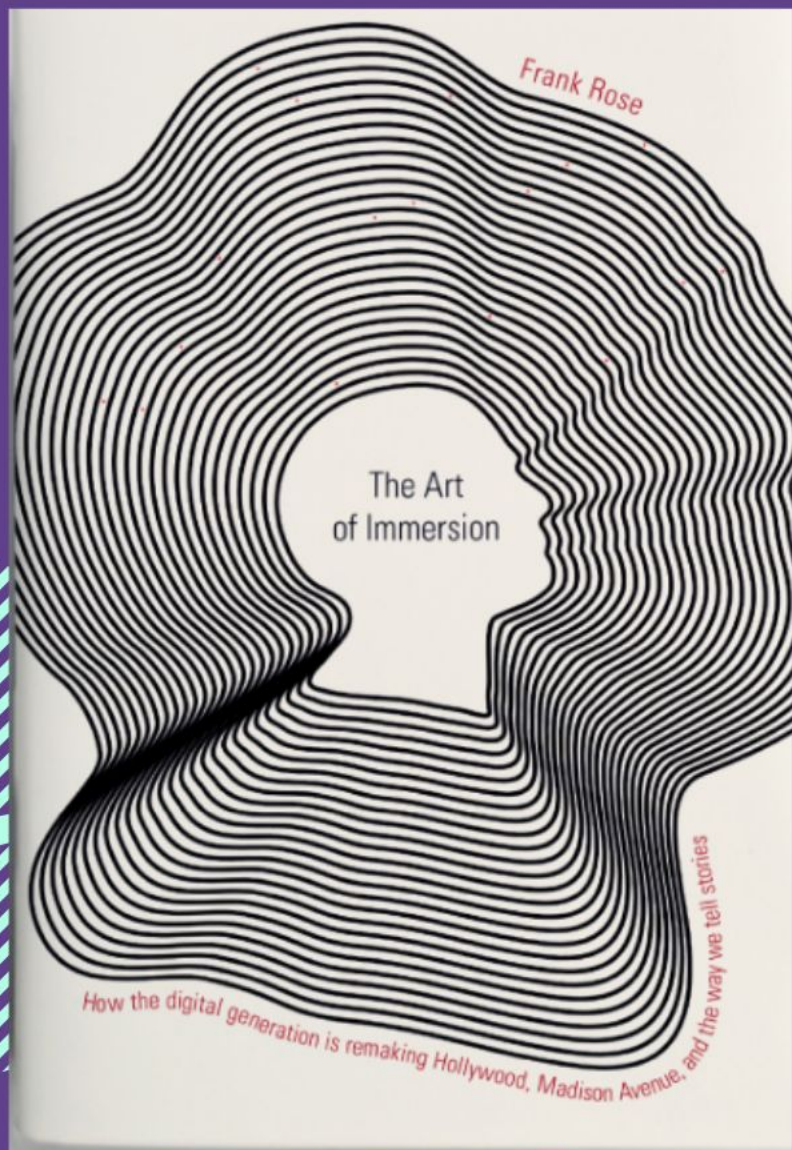


МНОГОУГОЛЬНИК

Создает сложную интересную структуру, которая хоть и усложняет восприятие, но сразу же бросается в глаза.

Обычно многоугольники используют в качестве крупного акцента






ТОЧКА ФОКУСА


Это центральное пятно композиции, вокруг которого строятся остальные части макета.

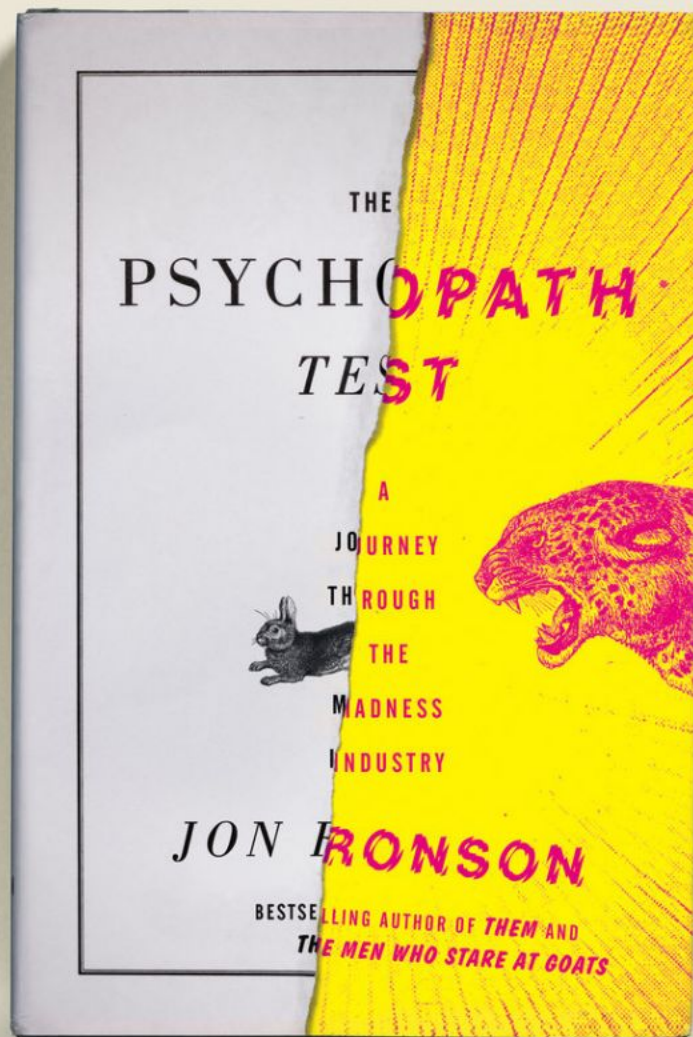
Главное, о чём нужно помнить — фокусный объект должен быть главным не только композиционно, но и по смыслу:



ЦВЕТ может быть композиционным решением сам по себе, если знать, как его правильно использовать. Разберемся, как подчеркнуть:

Выделяйте одним цветом родственные элементы: рубрикаторы, элементы дизайна или заголовки. Используйте цвет, чтобы передавать настроение: теплые и комплиментарные цвета для гармонии и равновесия, контрастные — для динамики.





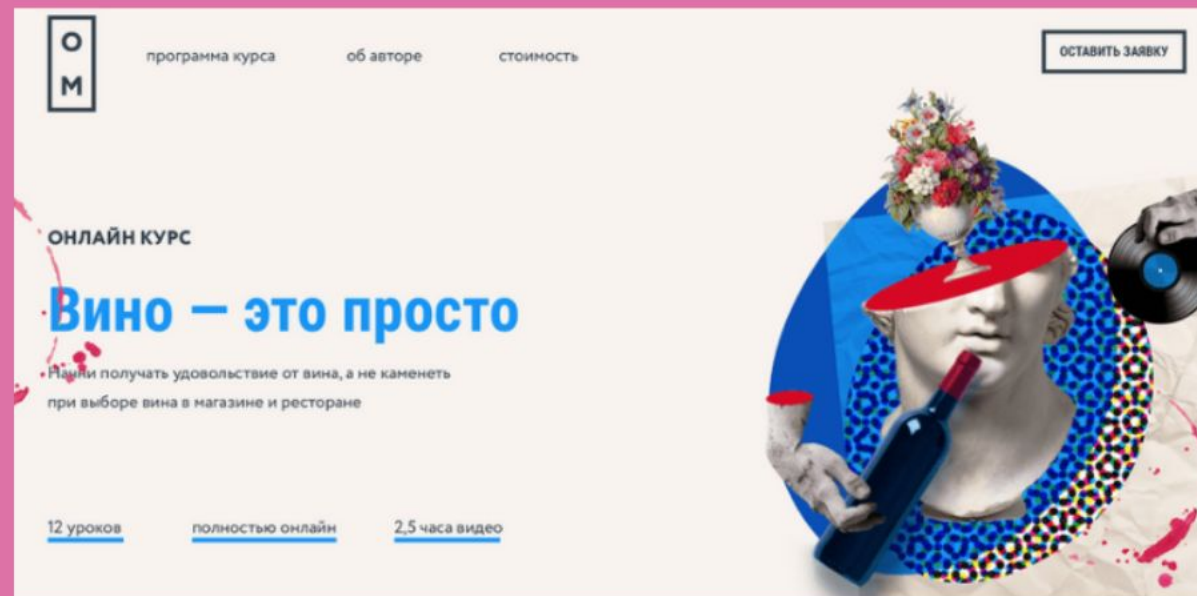
ЦВЕТ

В дизайне этой обложки книги яркий желтый и розовый цвета сильно контрастируют с черно-белой частью макета и создают напряжение.

ЯКОРНЫЕ ОБЪЕКТЫ

— это визуально самое тяжелое место в макете.

Им может быть любая фигура, фото или даже текст. Он нужен, чтобы балансировать и уравнивать все части дизайна между собой.



МОДУЛИ

Они помогают навести порядок в дизайне и создать визуальную чистоту.

Интеграции Timerpad

Сделайте организацию событий проще с нашими готовыми интеграциями



Социальные сети



Аналитика



Конструкторы CMS



Системы CRM



E-mail сервисы



Другие интеграции

**Христос
Воскрес!**



Пусть радость Пасхального дня
остается с вами всегда!

ПРОСТРАНСТВО

Это пустота, которая делает дизайн легким и при этом помогает выделить главное в композиции.

Чем больше «воздуха» будет в макете, тем больше внимания зрителей достанется оставшимся на холсте элементам.

ПРИНЦИП КРАЙНЕЙ ПОЗИЦИИ

Он говорит о том, что мозг лучше всего запоминает первый и последний предмет в ряду.

Поэтому при создании слайдов презентаций, сайтов и другого дизайна помещайте важное в самое начало или в конец. Дизайнеры, использующие этот принцип, часто дублируют кнопку заказа в начале и конце страниц сайтов.

ИЕРАРХИЯ

Последовательность

1. Иллюстрация
2. Заголовок
3. Текст

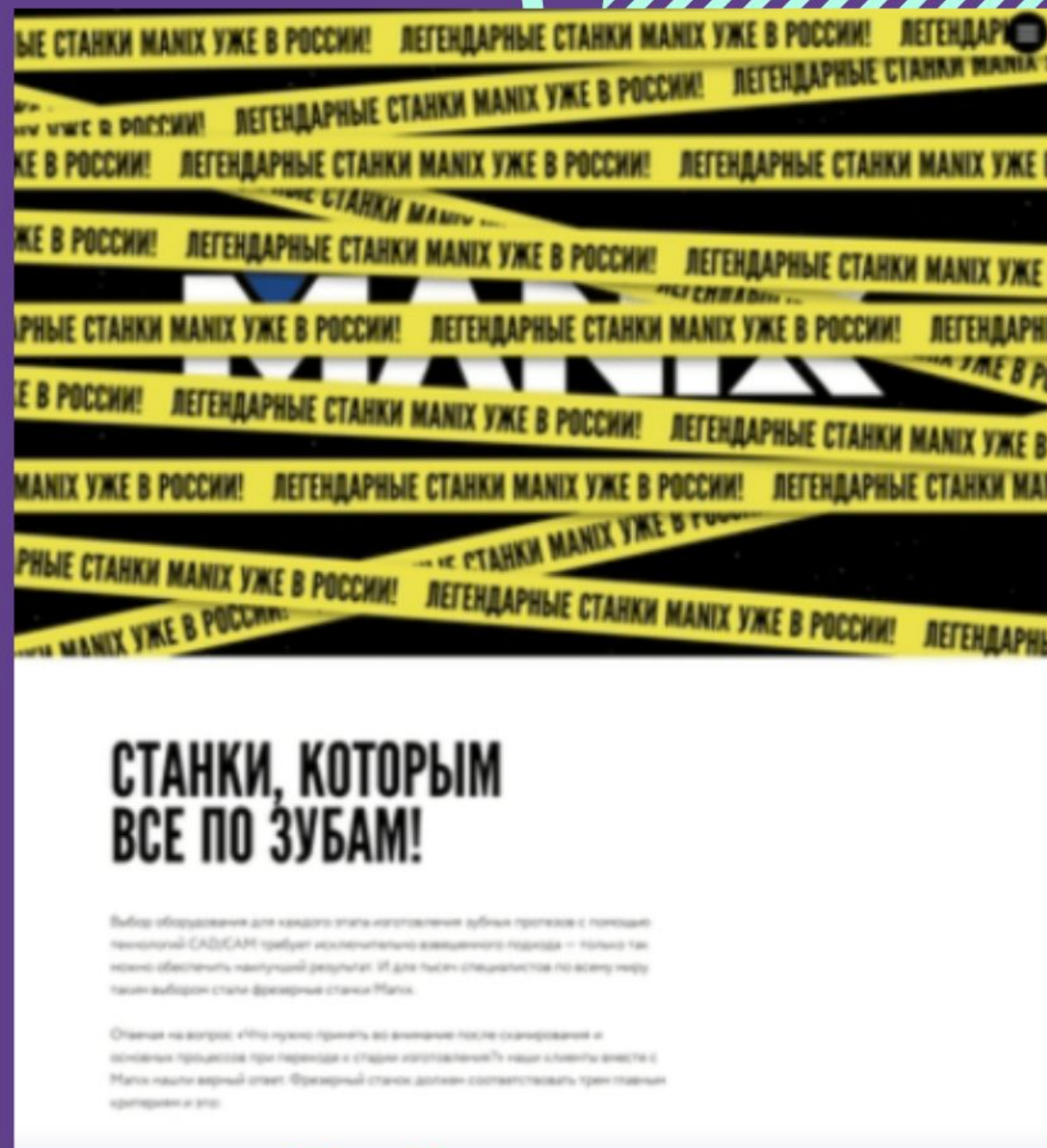
в которой иллюстрация обязательно должна быть больше заголовка по размеру.



РИТМ

Это чередование блоков сайта, слайдов, текста и картинок с разным настроением и разным содержанием.

Он позволяет удерживать внимание зрителя и не дает ему скучать.



СТАНКИ, КОТОРЫМ ВСЕ ПО ЗУБАМ!

Выбор оборудования для каждого этапа изготовления зубных протезов с помощью технологии CAD/CAM требует исключительно качественного станка — только так можно обеспечить наилучший результат. И для таких задачников по всему миру самым выбором стали легендарные станки Manix.

Отвечая на вопрос «Что нужно принять во внимание после сканирования и основан протезов при передаче в станок изготовления?», наши клиенты вместе с Manix нашли верный ответ. Фрезерный станок должен соответствовать трем основным критериям: это:



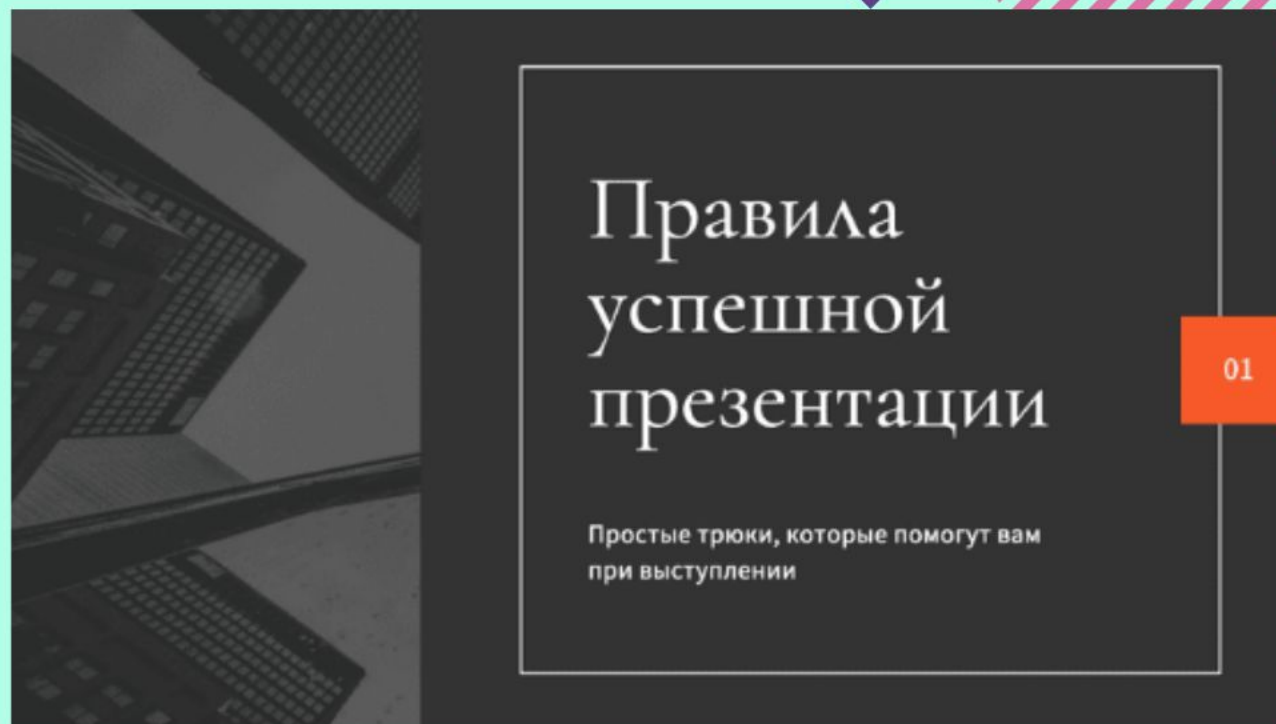
ДИНАМИКА ХАОСА

Пусть буквам будет тесно и они стоят в произвольном порядке, пусть цвета будут неоднозначными, главное — момент самовыражения. Как в этом постере:



АКЦЕНТ

Это та самая мелочь, которая добавляет дизайну красоты и законченности.



Акцент в композиции работает как хаос в миниатюре: он выбивается и привлекает внимание. Вместе с ним композиция кажется более живой и интересной.

ФУНКЦИОНАЛЬНОСТЬ

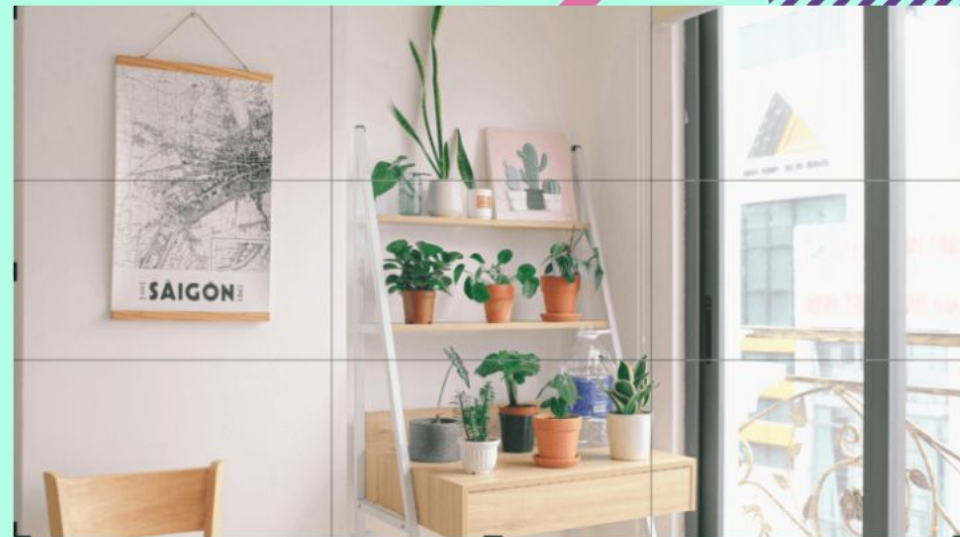


Любой дизайн и композиция должны быть не только красивыми, но и отвечать задачам, для которых они создаются.

Например, странно будет использовать яркие цвета и градиенты для плаката, чья аудитория состоит из пожилых людей, ведь для них важнее всего удобочитаемость шрифтов и наглядность примеров.

ПРАВИЛО ТРЕТЕЙ

При помощи правила третей в кадре и на макете можно сбалансировать что угодно, а сама композиция при этом примет аккуратный и законченный вид.



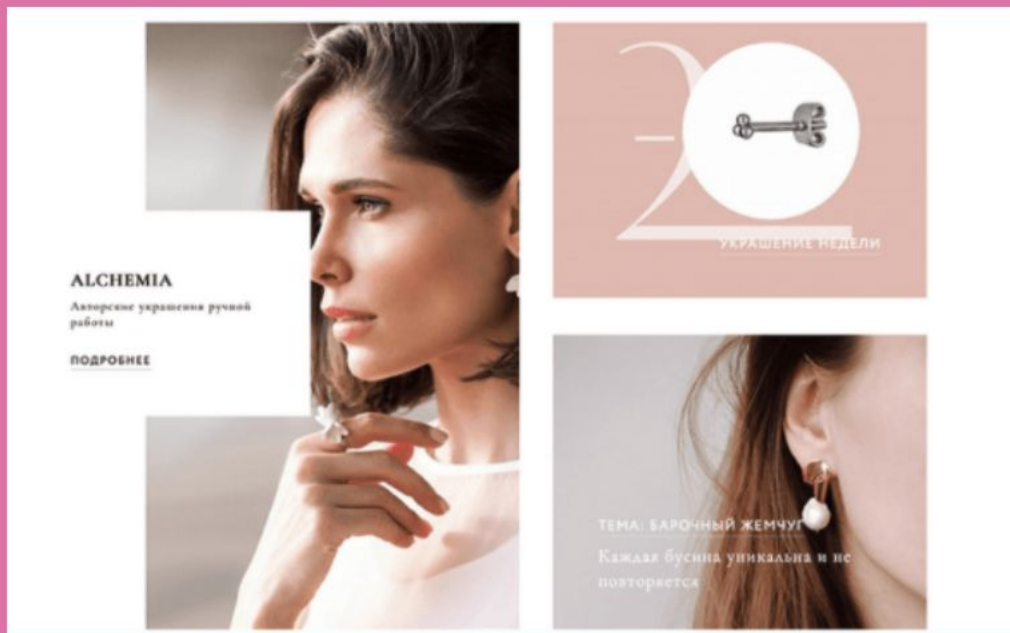
Разделите ваш холст примерно на три равных части, и помещайте важные элементы на пересечении двух частей.

КОНТРАСТ

Это хороший способ взять в руки фонарик и подсветить важное в дизайне при помощи цвета, света и разницы в размерах.

Используйте контраст, когда хотите быстро произвести впечатление и запомниться:





ВЫРАВНИВАНИЕ

Это тоже простой и удобный способ быстро навести порядок и разнообразие в дизайне.

ЗАКОН БЛИЗОСТИ

Гласит, что близко расположенные объекты воспринимаются как одно целое в смысловом и визуальном плане.

Это один из нескольких законов восприятия, которые имеют прямое отношение к композиции в дизайне.

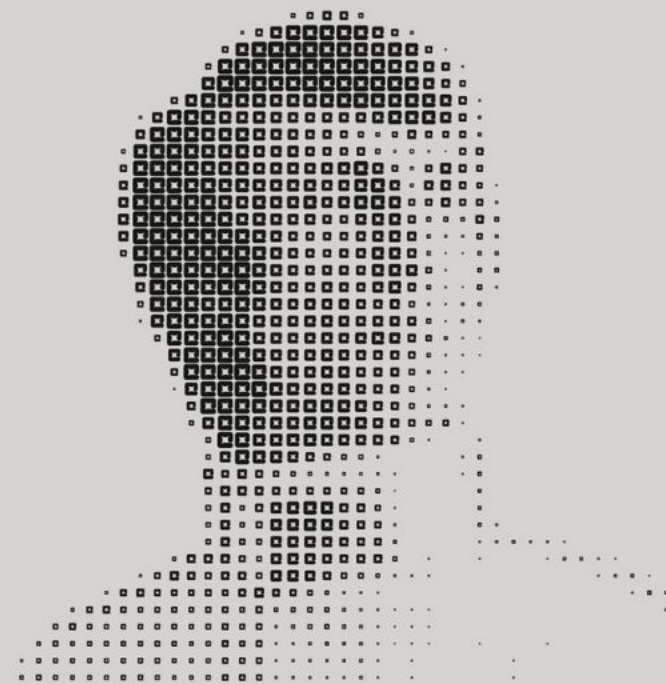


ЗАКРЫТОСТЬ

Это похожий на закон близости принцип из гештальт-психологии.

Он говорит о том, что мы соединяем точки с похожими признаками в одно целое и достраиваем из них в воображении уже знакомые нам формы.

wim crouwel
a graphic odyssey
design museum
30.03—03.07.11





УПРОЩЕНИЕ

Люди будут воспринимать и интерпретировать двусмысленные или сложные изображения как самую простую форму.

Это тоже один из принципов гештальт-психологии, который часто выручает в композиции и дизайне.

ЗАДАНИЕ:

**РАЗРАБОТАТЬ ВИЗИТНУЮ
КАРТОЧКУ (В WORD) ИСПОЛЬЗУЯ
ПРАВИЛА КОМПОЗИЦИИ**