



PORT
FO/
LIO

ШУПИЛОВ ИВАН СЕРГЕЕВИЧ

Контактные телефоны: моб. (29)889-23-13

E-mail: shupilovis@gmail.com

Дата рождения: 12 октября 1991 г.

Цель: трудоустройство в сфере архитектуры и строительства, градостроительства, дизайна, проектирования, реконструкции.

Образование:

2008-2012 Минский Государственный Архитектурно-строительный Колледж.

Специальность: Архитектура.

Квалификация: архитектор-чертежник

Форма обучения: очная

2012-2018 гг.: Полоцкий государственный университет. Факультет: инженерно-строительный.

Специальность: «Архитектура».

Квалификация: архитектор

Форма обучения: очная

Владение иностранным языком: немецкий письменный и устный.

Жилье: Собственное жилье по адресу: Ул. Трусова, кв.113, д.38, г. Борисов, Минская область, 222514

Семейное положение: Не женат

Сведения о прохождении практики с приобретением опыта работы:

Январь-Апрель 2012г. РУП «Институт «Военпроект» г. Минск (оплачиваемая)

Июнь-Август 2017 Проектная организация «СТ-Проект» г. Борисов

Выполняемые работы: проектирование, моделинг, полевая работа, выезды на объекты, измерения, визуализация, ведение документации, ведение стадий проектирования АС и АР,

Оценка по практике: 9 (девять)

Специальные навыки:

- Опытный пользователь ПК.
- Умение работать в ПО Microsoft Office, 3dsMax, Revit, AutoCad, V-Ray, Corona, lumion, программы Adobe Photoshop. Готовность к изучению требуемого ПО.

- Знание и умение работать с основными нормативно-техническими документами, а также готовность к изучению новых.

Дополнительные сведения:

О себе: быстро усваиваю новую информацию; добросовестное выполнение поставленных задач; желание работать; стремление к профессиональному росту; стремление к самосовершенствованию; творческий подход к поиску способов выполнения поставленных задач; быстро схватываю и быстрое и качественное выполнение работы.

Опыт работы: Имеется опыт работы с заказчиками (ООО «Новостройсервис»), по выполнения реконструкции зданий и интерьеров, с выездом на объекты.

Личные качества: вежливость, работоспособность, дисциплинированность, жизнерадостность, инициативность, исполнительность, коммуникабельность, креативность, ответственность, порядочность, стрессоустойчивость, трудолюбие, уверенность в себе, честность, быстрая обучаемость, высокая скорость работы, пунктуальность, внимательность, умение работать в команде, умение реагировать в нестандартных ситуациях, инициативность, творческий подход.

Возможность командировок: есть.



Учебные проекты Полоцкого Государственного университета

Спортивно-оздоровительный комплекс на 250 человек



Реконструкция
жилого здания в г.
Борисове

Генплан М 1:500

1 - Реконструируемое здание
2 - Детская площадка
3 - Площадка для парковки автомобилей
4 - Детская площадка
5 - Детская площадка
6 - Площадка для парковки автомобилей
7 - Площадка для парковки автомобилей

Экспликация помещений

№ п/п	Наименование
1	Холл
2	Гостиная
3	Спальная комната
4	Детская комната
5	Ванная комната
6	Сан. узел
7	Кладовая

Фасад в осях В-А М 1:200

Фасад в осях 9-1 М 1:200

Типовой этаж до реконструкции М 1:200

Реконструкция жилого здания в г. Борисове

Фасад в осях 11-1 М 1:200

Фасад в осях Д-А М 1:200

План 1 этажа после реконструкции М 1:200

План 2 этажа после реконструкции М 1:200

Ситуационный план М 1:1000

1 - Существующее здание
2 - Прилегающая к зданию территория
3 - Прилегающие жилые сооружения
4 - ул. Красного Знамени

План 3 этажа после реконструкции М 1:200

Экспликация 1 и 2 этажей

1	Холл
2	Гостиная
3	Кухня
4	Спальная комната
5	Совмещенный с/у
6	С/у
7	Кладовая
8	Кухня-столовая
9	Прачечная

Экспликация 3 этажа

1	Холл
2	Детская комната
3	Кухня
4	Спальная комната
5	Совмещенный с/у
6	Гостиная
7	Кладовая
8	Гардеробная
9	Эксплуатируемая кровля

Разрез 1-1 М 1:200

Реконструкция части
города
(г. Новополоцк)



Учебные проекты Полоцкого Государственного университета

Многофункциональный общественный центр в г. Новополоцке

Генеральный план
М 1:1000

Многофункциональный общественный центр

План на отм. +4.000
М 1:400

Фасад 1-17
М 1:400

Фасад М-А
М 1:400

План на отм. +8.000
М 1:400

План на отм. +16.000
М 1:400

План на отм. 0.000
М 1:200

План на отм. -6.600
М 1:400

Разрез 1-1
М 1:400

№	Наименование	Масштаб	Дата
1	Генеральный план	1:1000	2010
2	План на отм. +4.000	1:400	2010
3	План на отм. +8.000	1:400	2010
4	План на отм. +16.000	1:400	2010
5	План на отм. 0.000	1:200	2010
6	План на отм. -6.600	1:400	2010
7	Фасад 1-17	1:400	2010
8	Фасад М-А	1:400	2010
9	Разрез 1-1	1:400	2010

Учебные проекты Полоцкого Государственного университета

Центр экстремальных видов спорта в г. Полоцке
(на базе литейного промышленного завода)

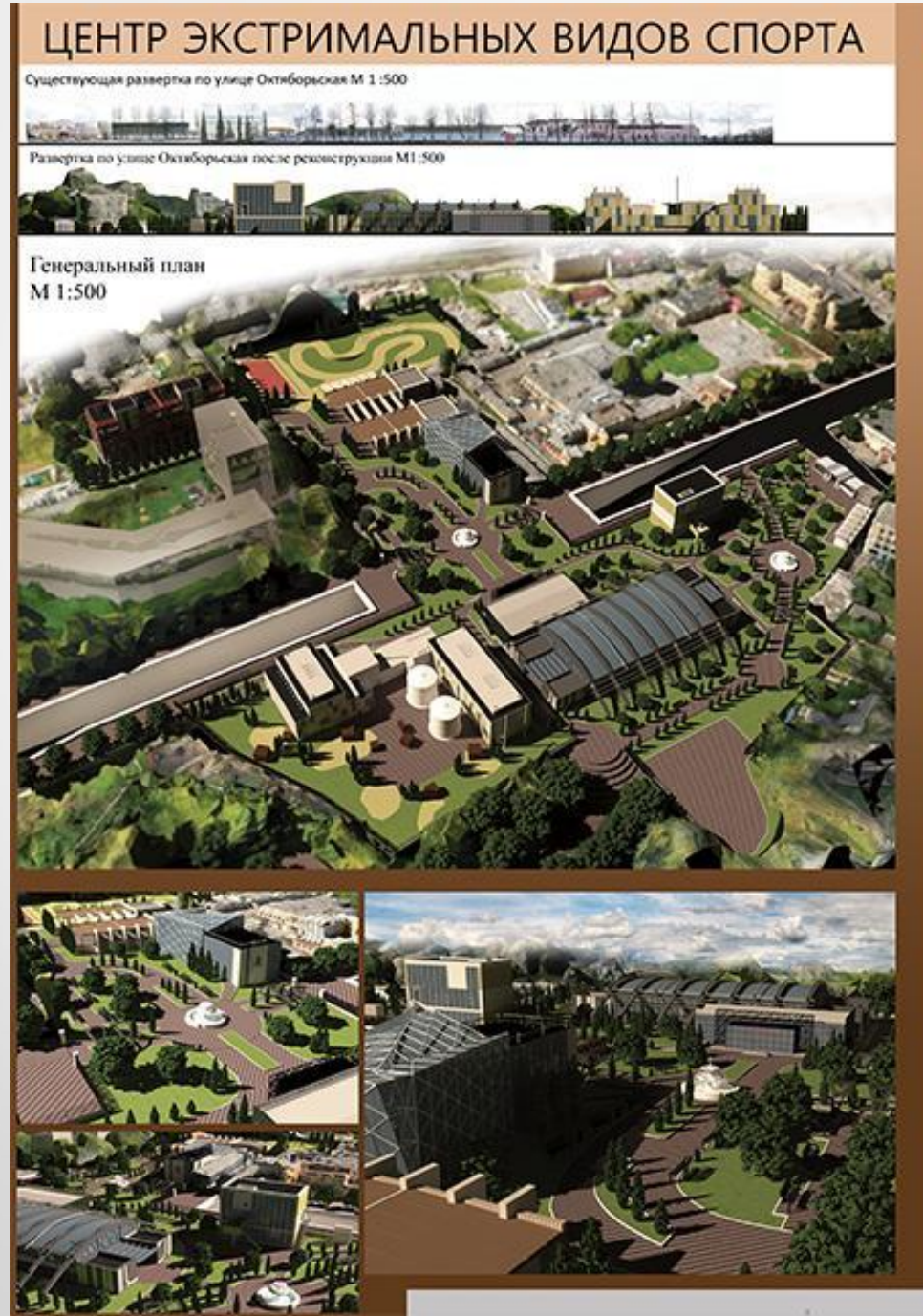


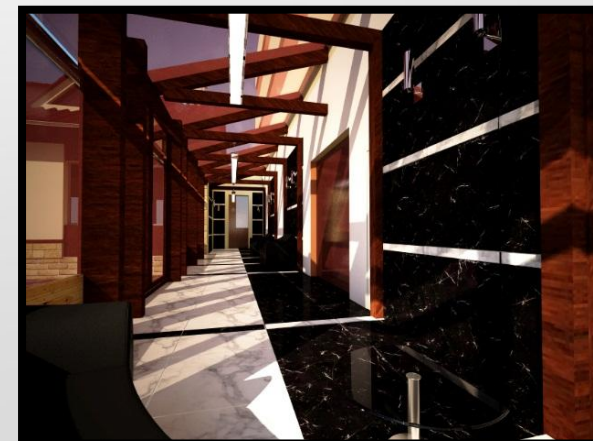
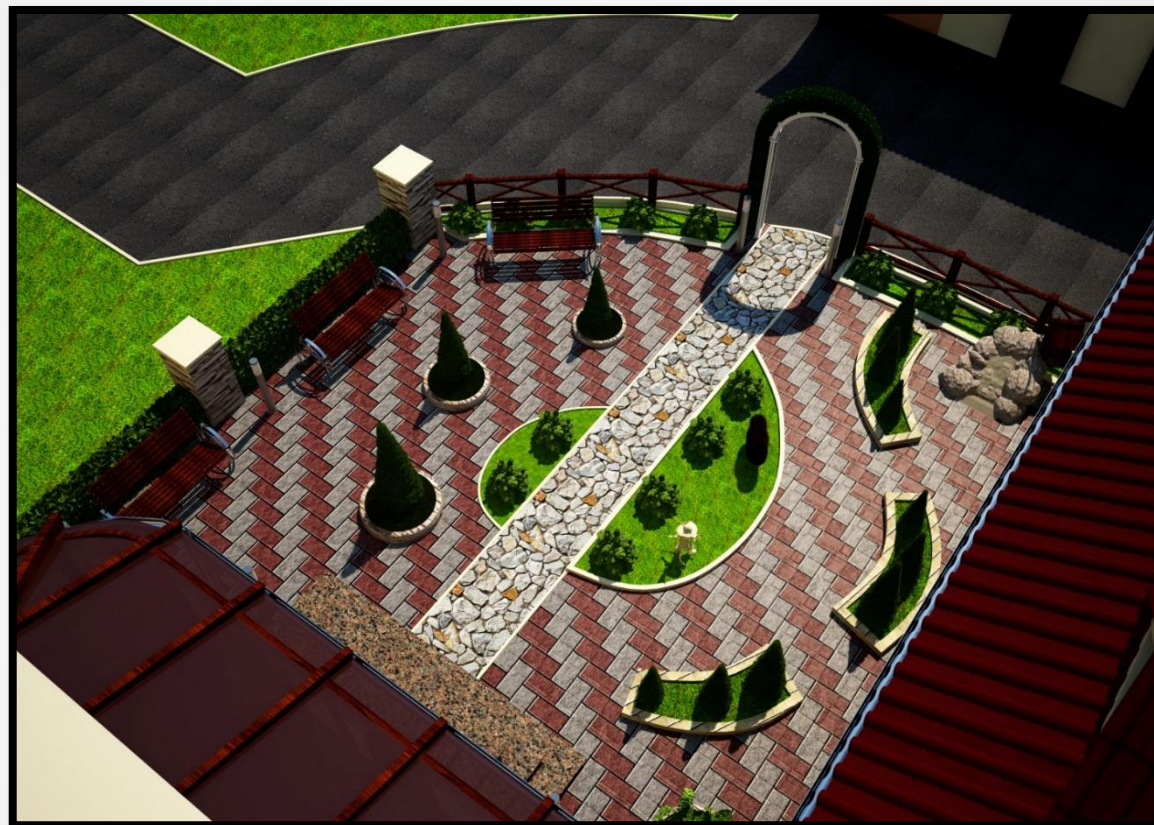
Схема функционального зонирования города М 1 :50 000

Схема функционального зонирования территории М 1 :2000

Схема функционального зонирования территории М 1 :2000

Площадь	Средняя плотность застройки	Средняя этажность
10,0	0,2	2,0
10,0	0,3	3,0
10,0	0,4	4,0
10,0	0,5	5,0
10,0	0,6	6,0
10,0	0,7	7,0
10,0	0,8	8,0
10,0	0,9	9,0
10,0	1,0	10,0

Дизайн-проект
СПА детского
санатория
«Росинка»



СПА комплекс (интерьер)

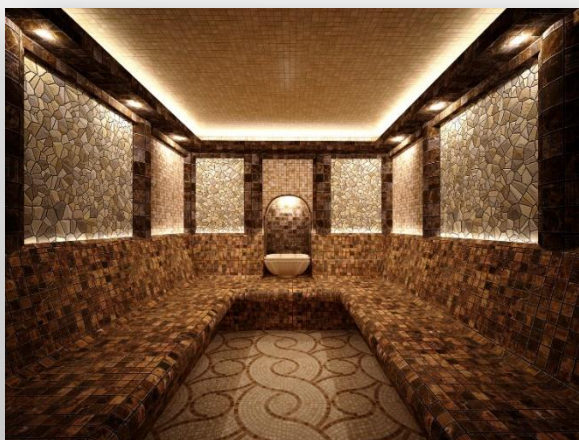
Бассейн



Парные



Жилой номер



Санаторий «Солнышко»

Обеденный зал «Мать и дитя»

Обеденный зал для подростков

Коридор и мясной цех



Реализованные проекты

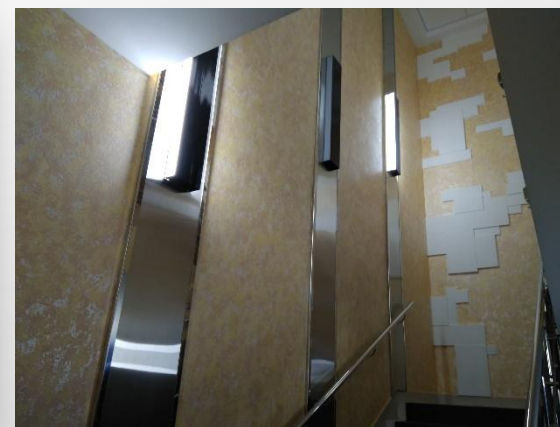
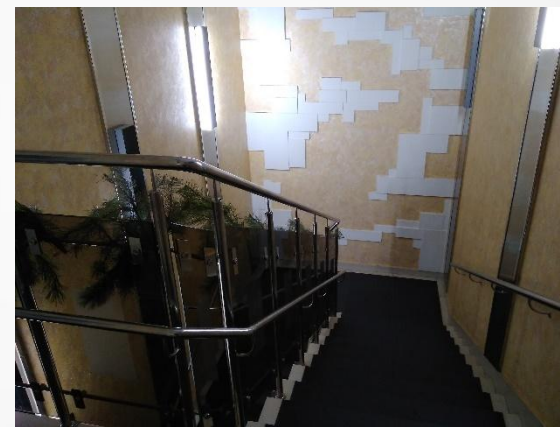
Фасад Клуб столовая Солнышко



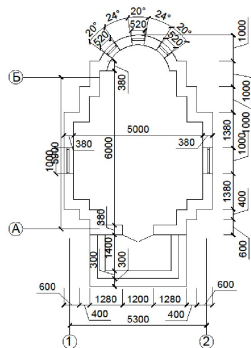
Лестничная клетка



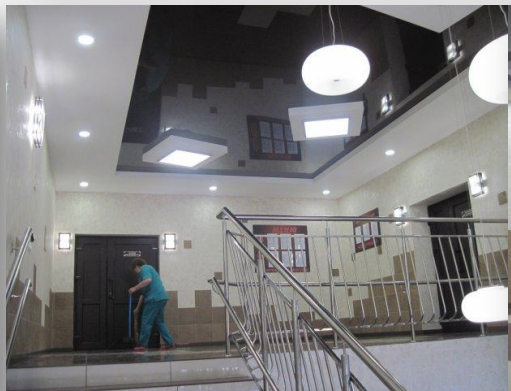
Холл



Часовня в Росинке св. Пантелеимона



Холл в сан. Случь



Фасад клуб-столовой сан. Случь

До реконструкции



После реконструкции

