



Фирма как субъект рынка, ее издержки и доходы



Издержки —

затраты ресурсов на производство товаров и услуг

Издержки:

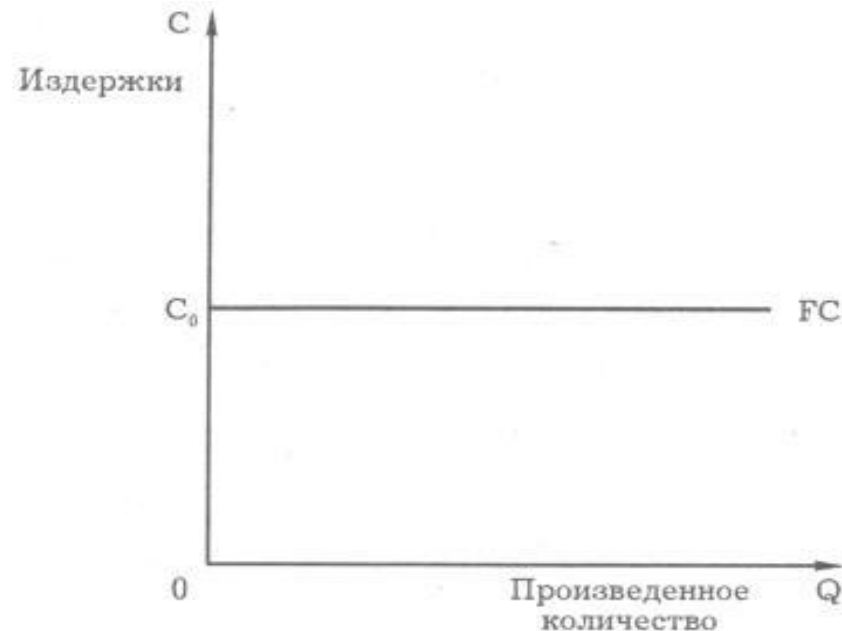
- явные — альтернативные издержки, которые принимают форму денежных платежей поставщикам факторов производства и промежуточных изделий;
- неявные — альтернативные издержки использования ресурсов, принадлежащих самой фирме

Издержки:

- постоянные;
- переменные;
- общие

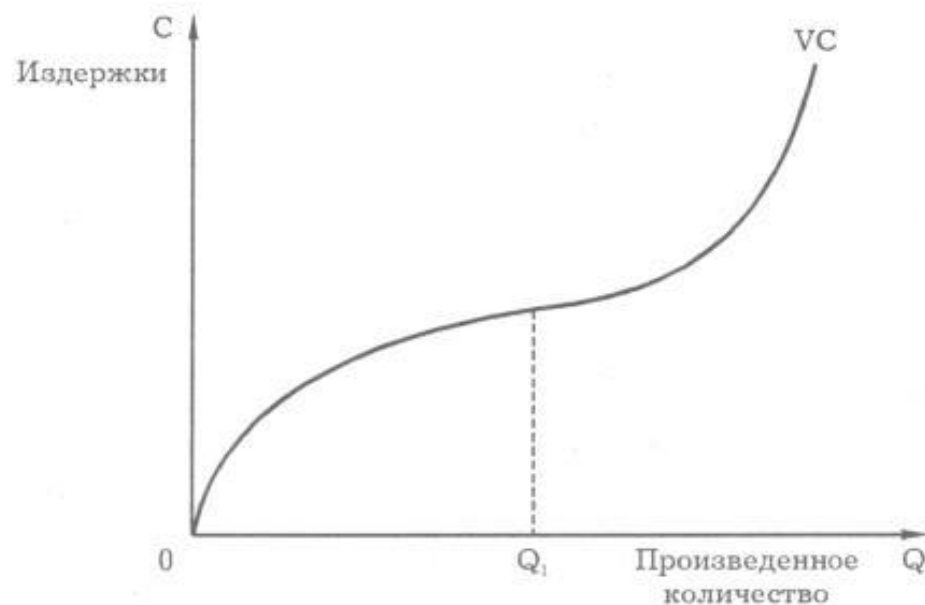
Постоянные издержки –

издержки, размер которых не зависит от объема производства



Переменные издержки –

издержки, размер которых зависит от объема производства



Общие (валовые) издержки –

суммарные затраты на производство продукции

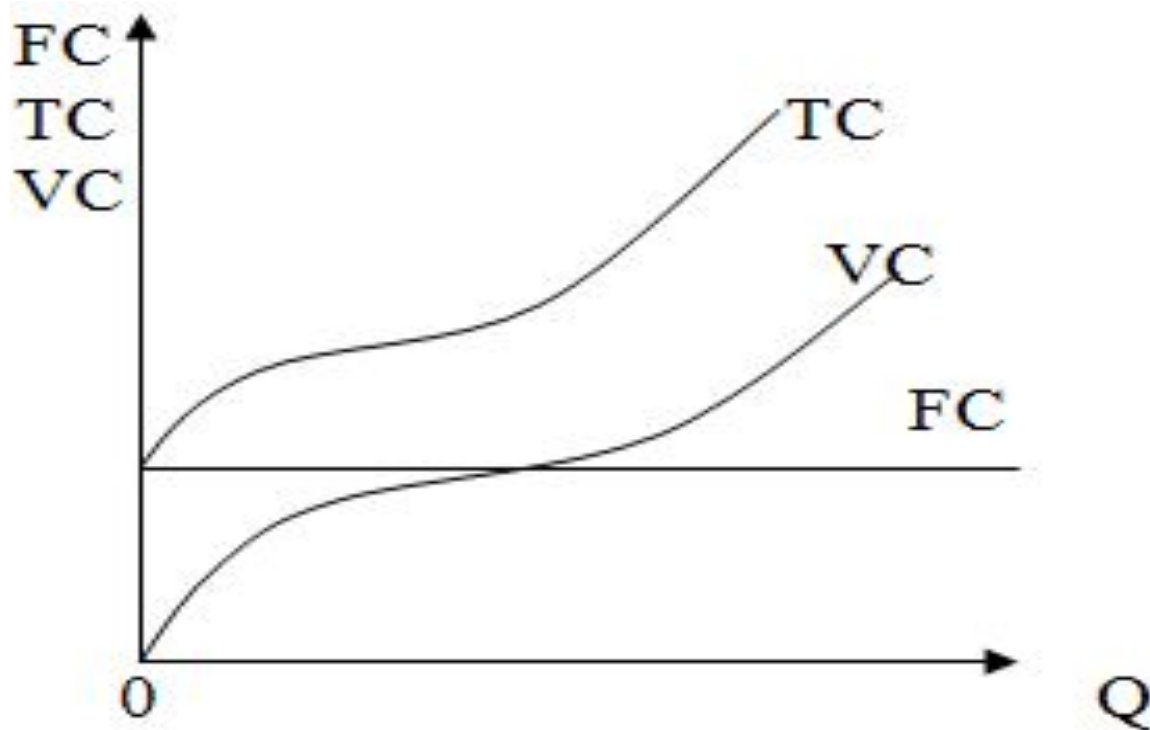
$$TC = FC + VC$$

TC – общие издержки

FC – постоянные издержки

VC – переменные издержки

Постоянные, переменные и общие издержки



Средние издержки –

затраты, приходящиеся на единицу
продукции

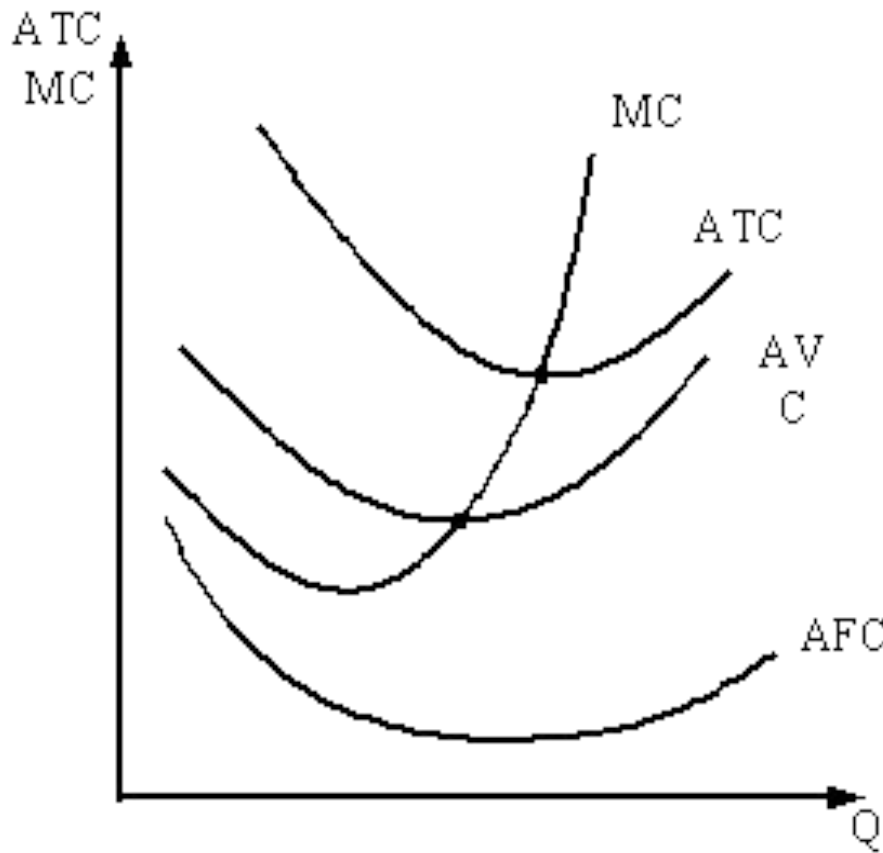
- средние постоянные издержки
 $AFC = FC/Q$
- средние переменные издержки
 $AVC = VC/Q$
- средние общие издержки
 $ATC = TC/Q$

Предельные издержки –

дополнительные издержки,
возникающие при производстве еще
одной единицы продукции

$$MC = \Delta TC / \Delta Q$$

Средние и предельные издержки



AFC – средние
постоянные
издержки

AVC – средние
переменные
издержки

ATC – средние
общие издержки

MC – предельные
издержки