

# *Конструктивизм в ранней советской архитектуре*



## *М.Гинзбург. Дом Наркомфина в Москве*

Предполагалось обобществление питания, воспитания детей, гигиены. Внешний облик зданий характерен: простые геометрические формы, окна идут сплошной лентой по фасаду, динамичная композиция, плоские кровли



# *Разные точки зрения на Дом Наркомфина М.Гинзбурга*



*Дом-коммуна И.Николаева, построенный как общежитие студентов Текстильного института (Москва)*



# *Разные точки зрения на Дом-коммуну И.Николаева*



# Фабрика-кухня в Москве в 1931 году и рекламный плакат фабрики-кухни



## *Советские фабрики-кухни 1920-1930-х годов*



*Ленинградский дом-коммуна инженеров и писателей  
архитектора А.Оля (народное название «слеза социализма»).*  
*Кухонь здесь не было, жильцы не должны были тратить время  
на приготовление пищи*





В жилом массиве на Тракторной улице в Ленинграде (архитекторы А. Гегелло, А. Никольский и др.) ванных комнат не было. Жильцы должны были пользоваться общественными банями



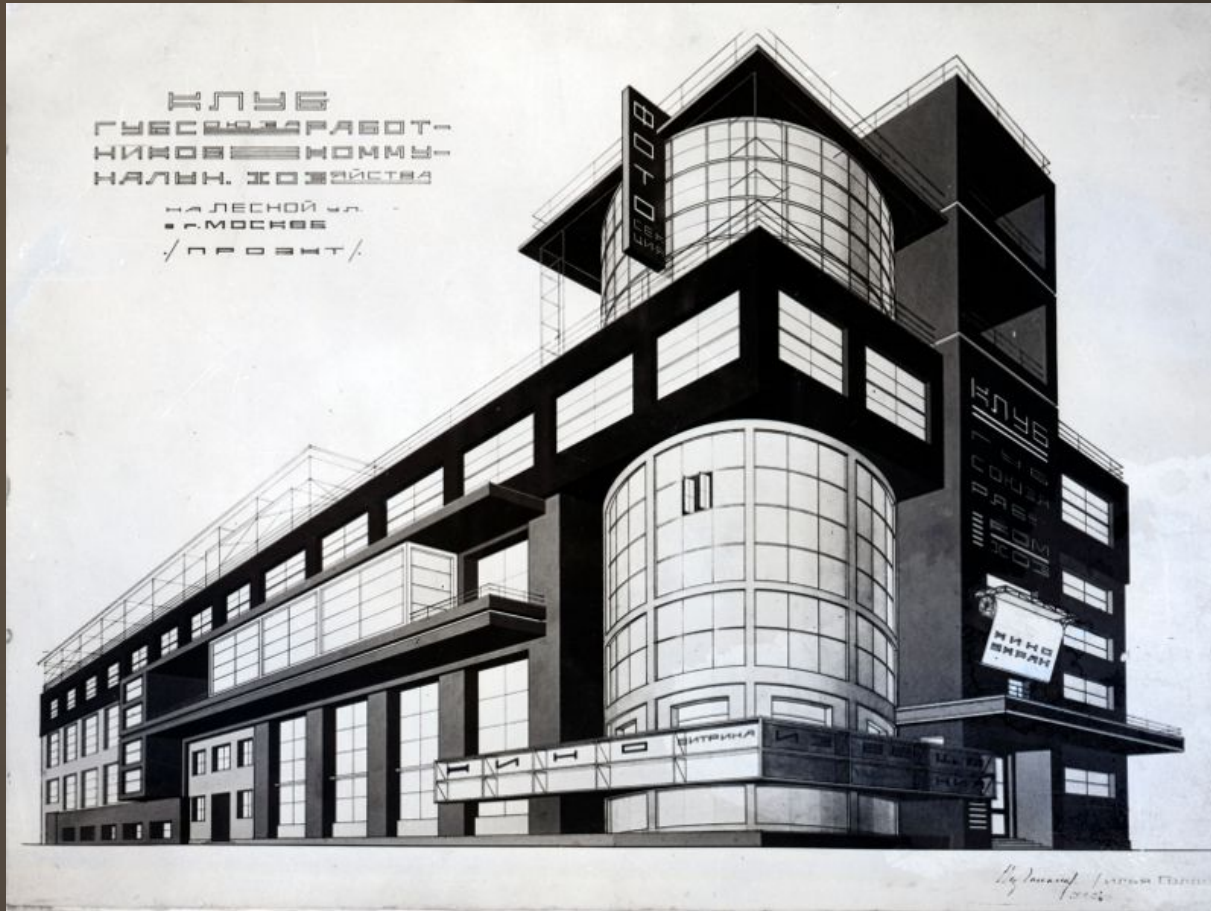
Новым явлением стало появление рабочих клубов. Этот архитектурный тип разрабатывался с целью организации досуга трудящихся, включения их в общественную и идеологическую работу. Теоретики коммунизма полагали, что рабочие в новом обществе смогут создать свою подлинно пролетарскую культуру. *А. Родченко. Проект Рабочего клуба*



*Иван Голосов. Клуб имени Зуева в Москве.*



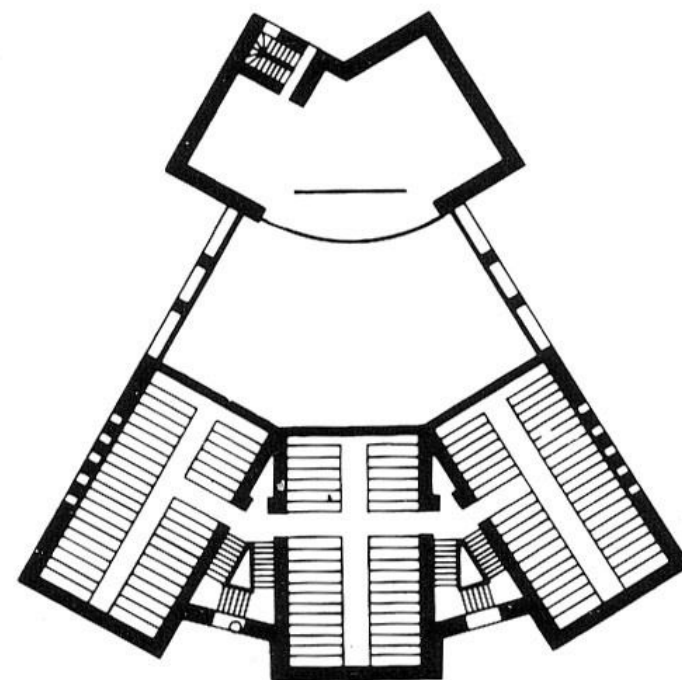
# Проект и старинная фотография Клуба имени Зуева



*Константин Мельников. Клуб имени Русакова в Москве*



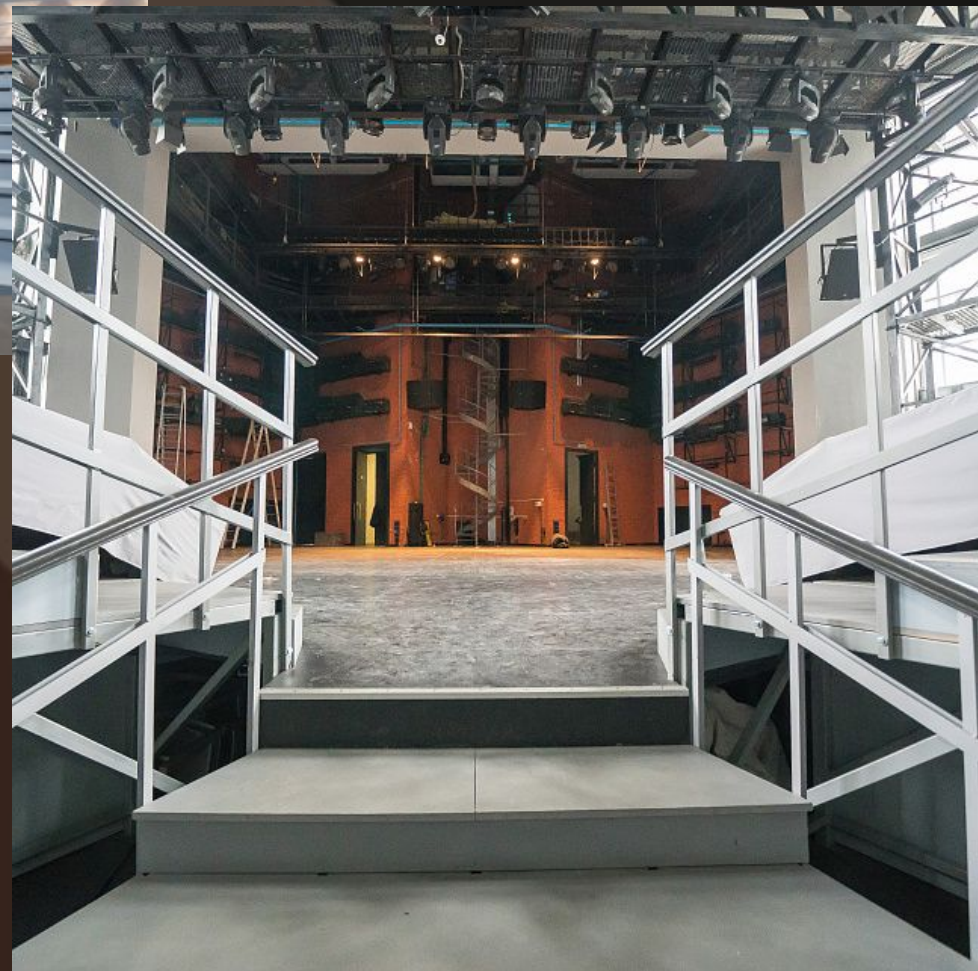
К. Мельников стремился не закреплять функции за разными помещениями, но объединить их в пределах одного, сделав его трансформируемым. Центр композиции в Клубе имени Русакова – зрительный зал в виде сужающейся к сцене трапеции. К партеру примыкают три секции балкона, которые расходятся веером. Эти секции могли отделяться от партера раздвижными стенами и превращаться в помещения для работы кружков



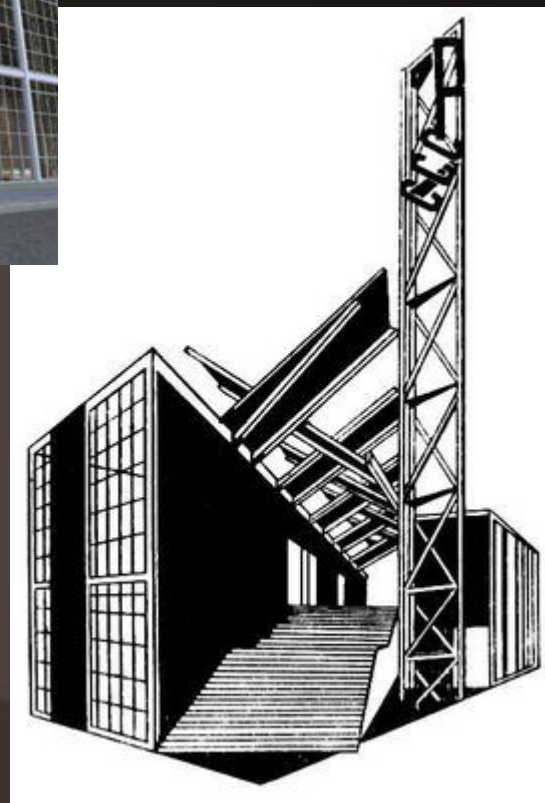
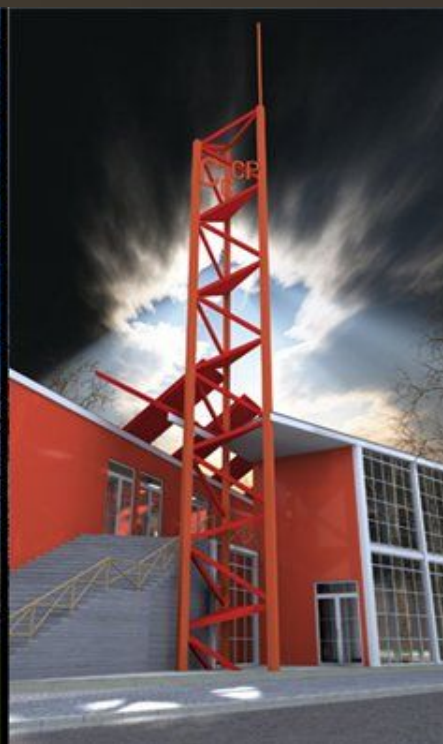
**Клуб им. Русакова в Москве**

арх. К.Мельников 1927—1929 годы

# *Интерьеры Клуба имени Русакова сегодня*

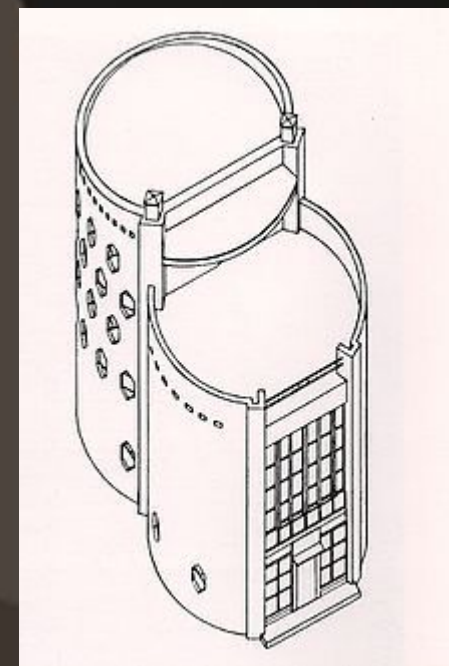
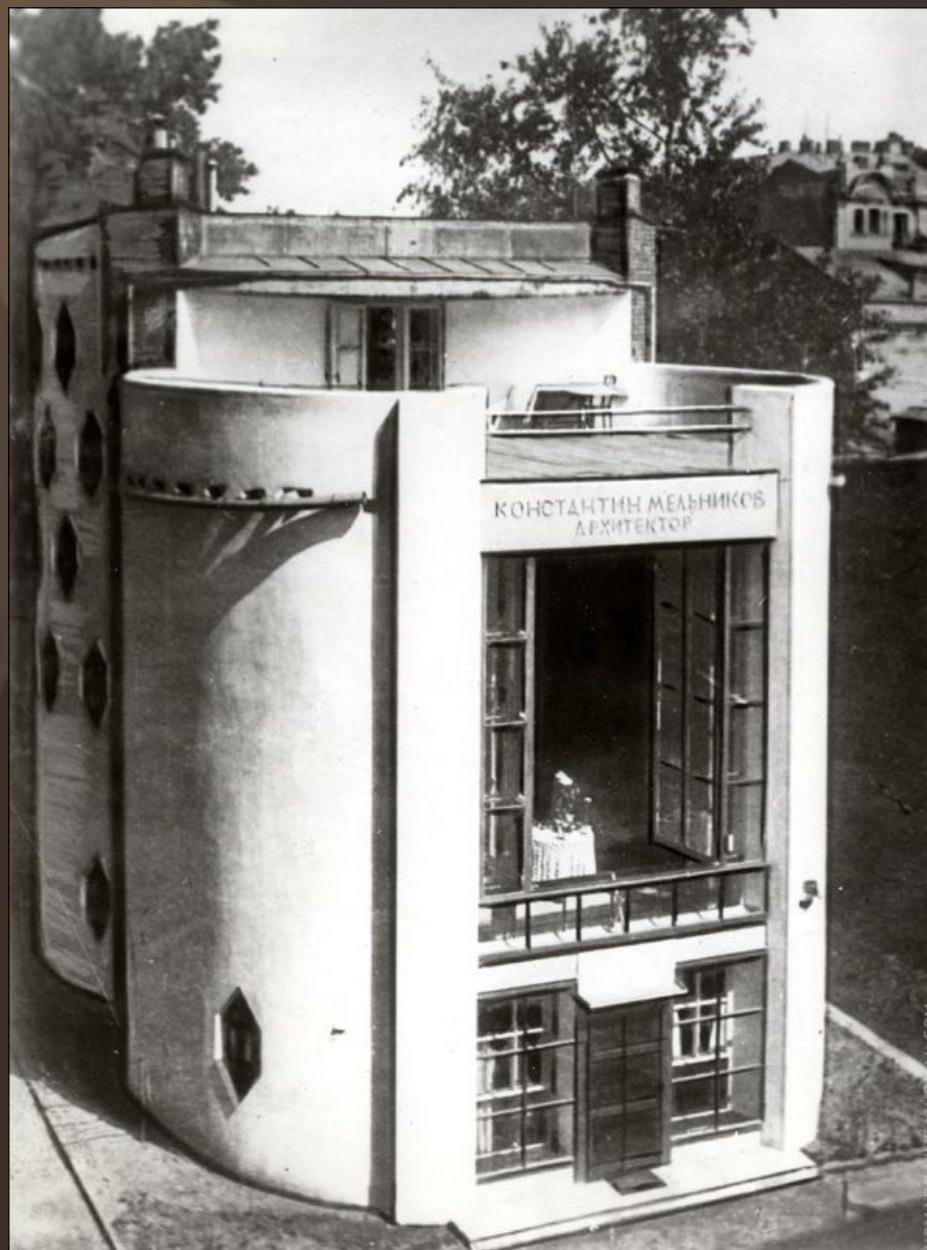


*К.Мельников. Павильон СССР для Международной выставки декоративных искусств в Париже 1925 года*





# Собственный дом Константина Мельникова в Москве на Арбате



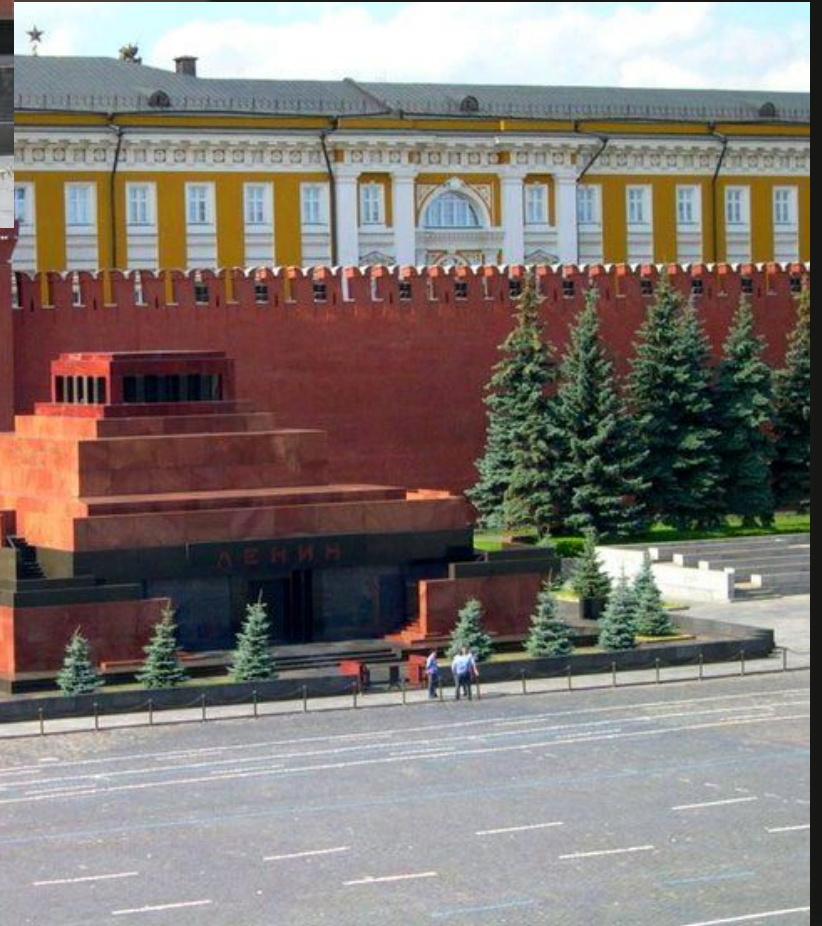
*Собственный дом Константина Мельникова.  
Интерьер мастерской*



*Не только в Москве: образцы конструктивизма в  
архитектуре Екатеринбурга: детский сад городка юстиции  
и клуб «Профинтерн»*

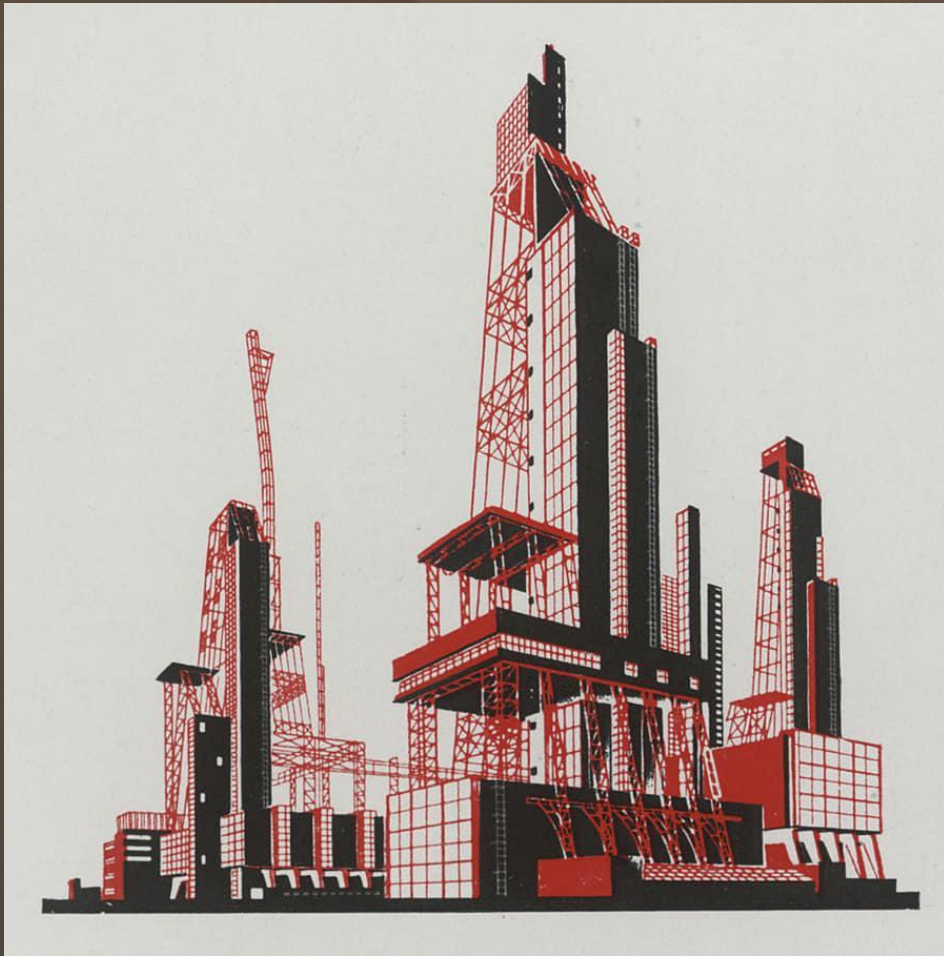


*А.В.Щусев. Мавзолей Ленина*



Большое влияние на мировую архитектуру оказали не только осуществлённые проекты, но и смелая, выразительная графика конструктивистов

*Рисунки архитектора Якова Чернихова*



*Рисунки Я. Чернихова*

