

Создание гитарной педдали эффектов в домашних условиях



Подготовил:

Мазаев Максим

Научный руководитель:

Гильманова Нина Николаевна

Цель:

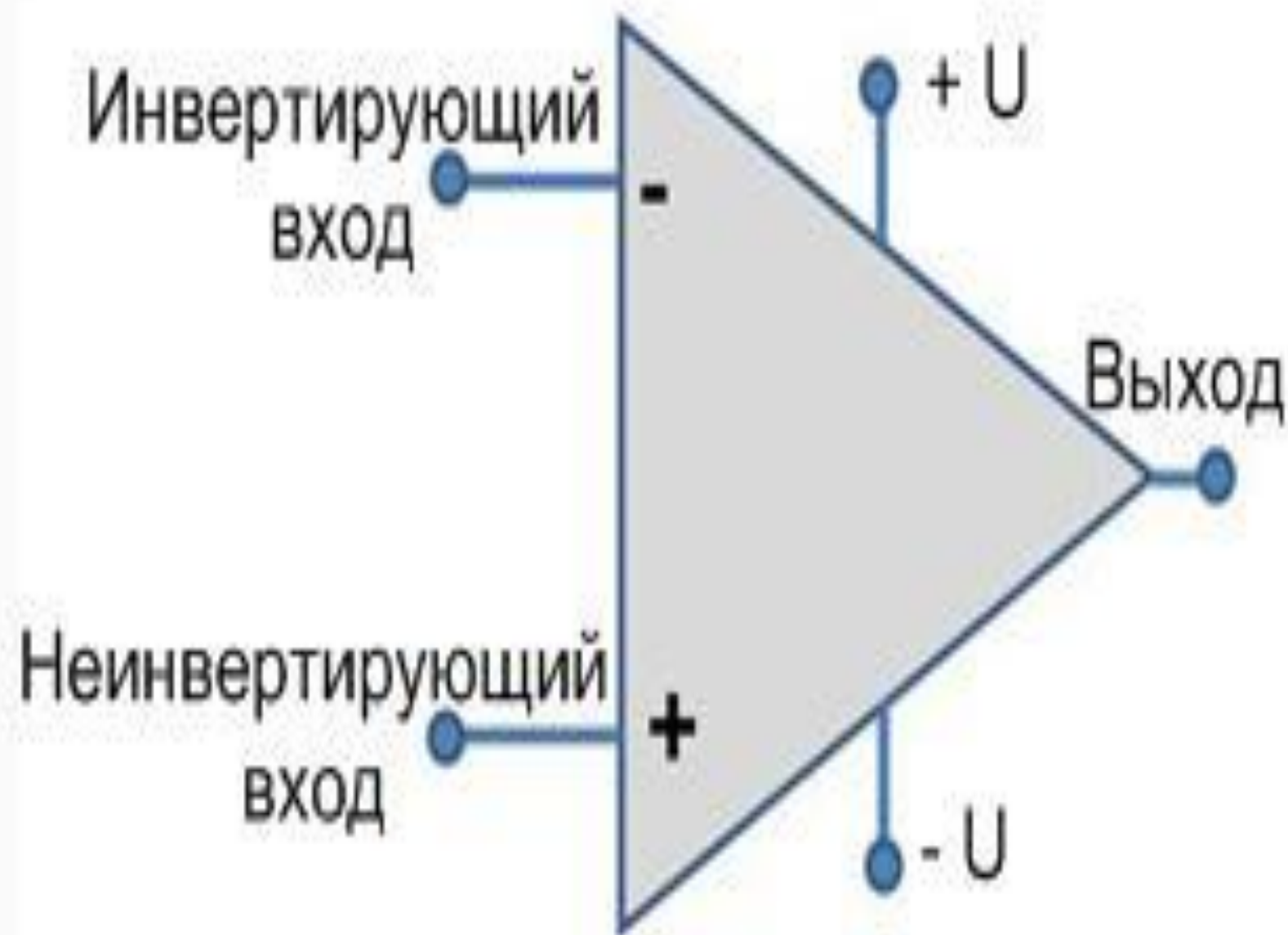
Создать работающую
гитарную педаль эффекта
«*Distortion*».

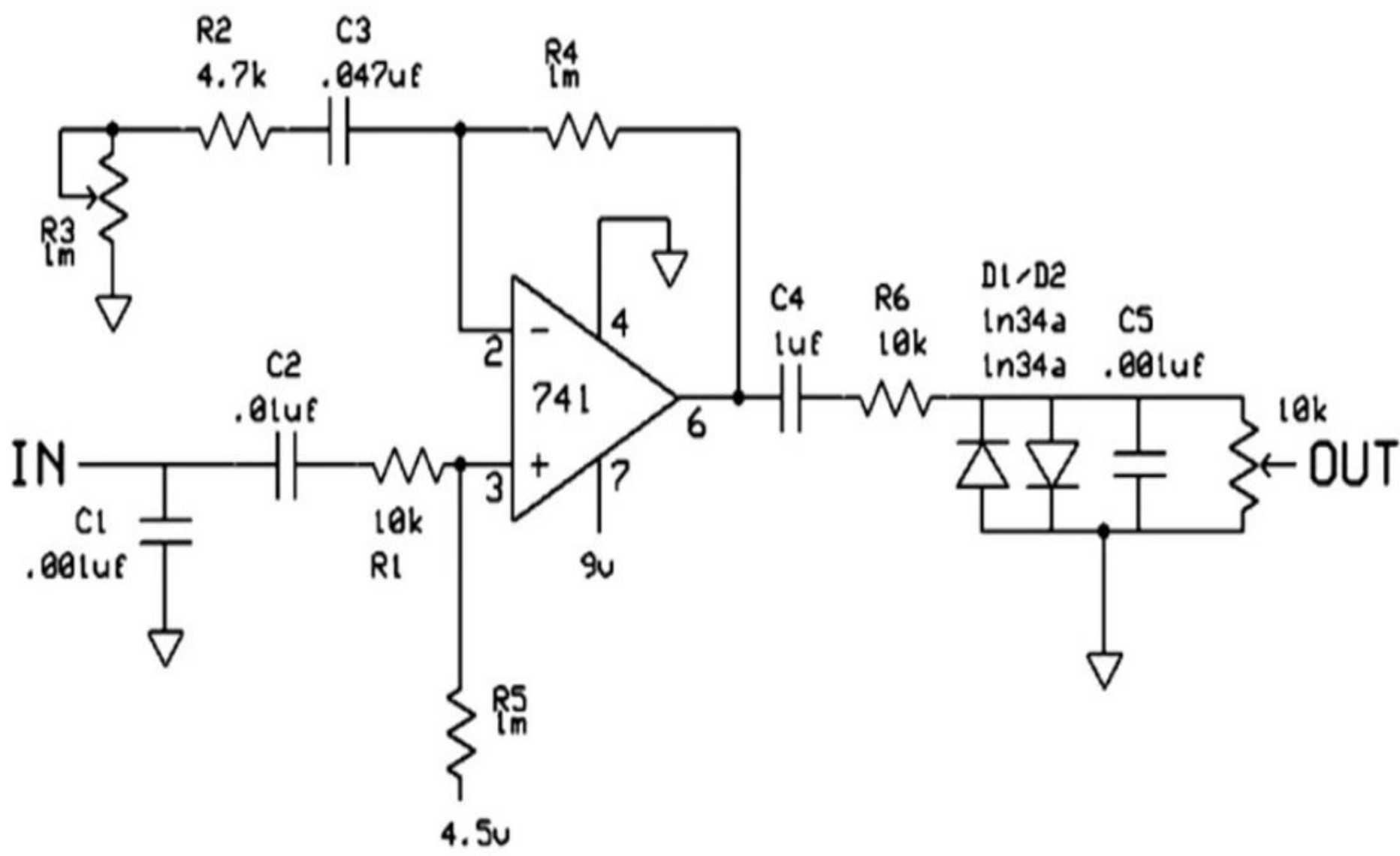
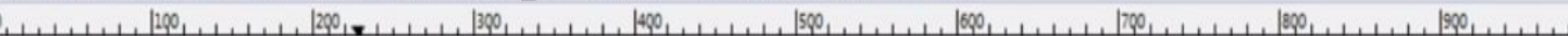


Задачи:

- 1) Узнать принцип работы гитарных педалей(примочек).
- 2) Составить схему платы со всеми соединениями.
- 3) Пополнить список необходимых деталей.
- 4) Купить необходимые детали.
- 5) Собрать готовую педаль
- 6) Протестировать педаль







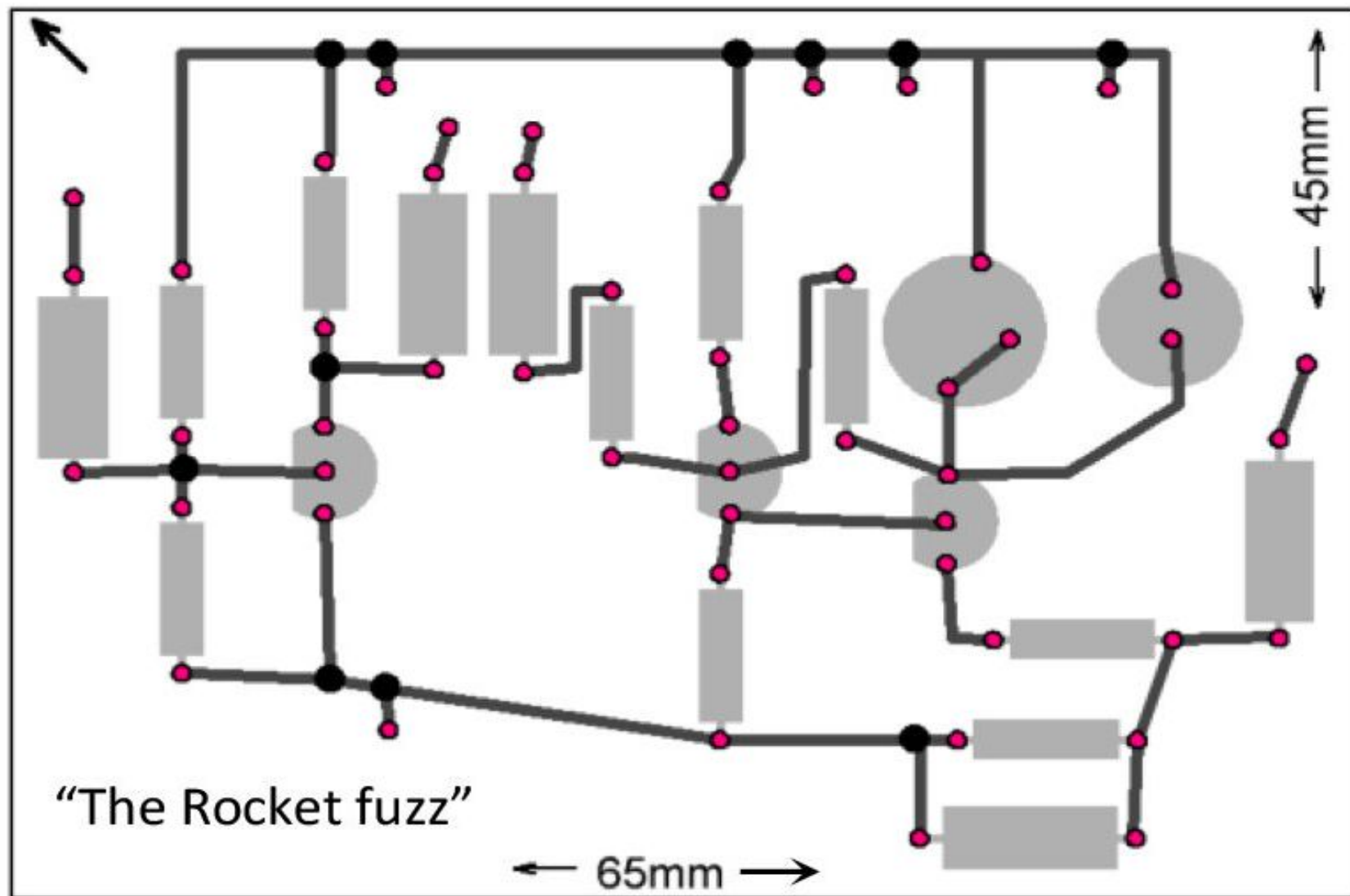
ФНЧ

**Фильтр низких частот
уменьшает
ВЕРХНИЕ частоты**

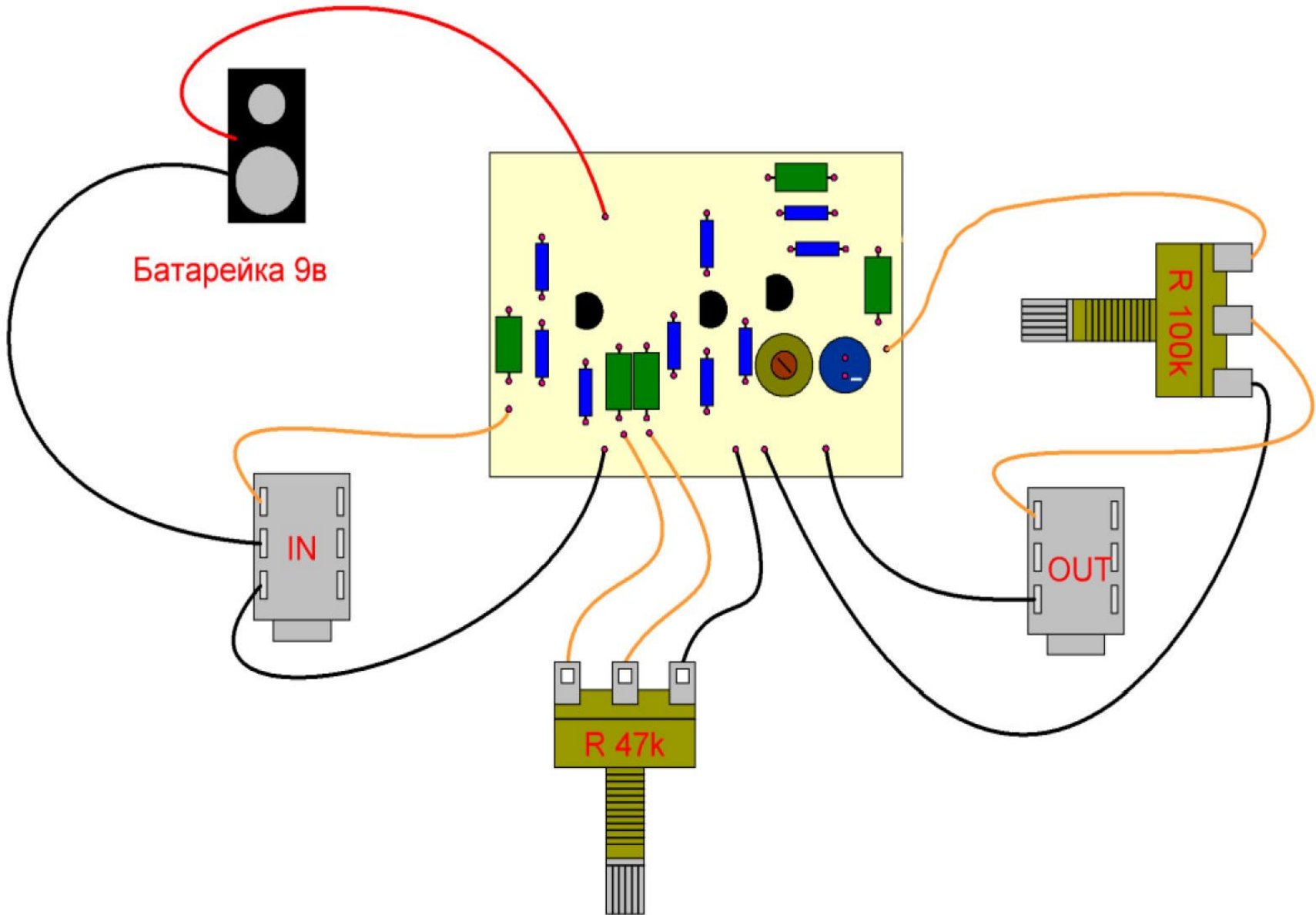
ФВЧ

Фильтр верхних частот
уменьшает
НИЖНИЕ частоты

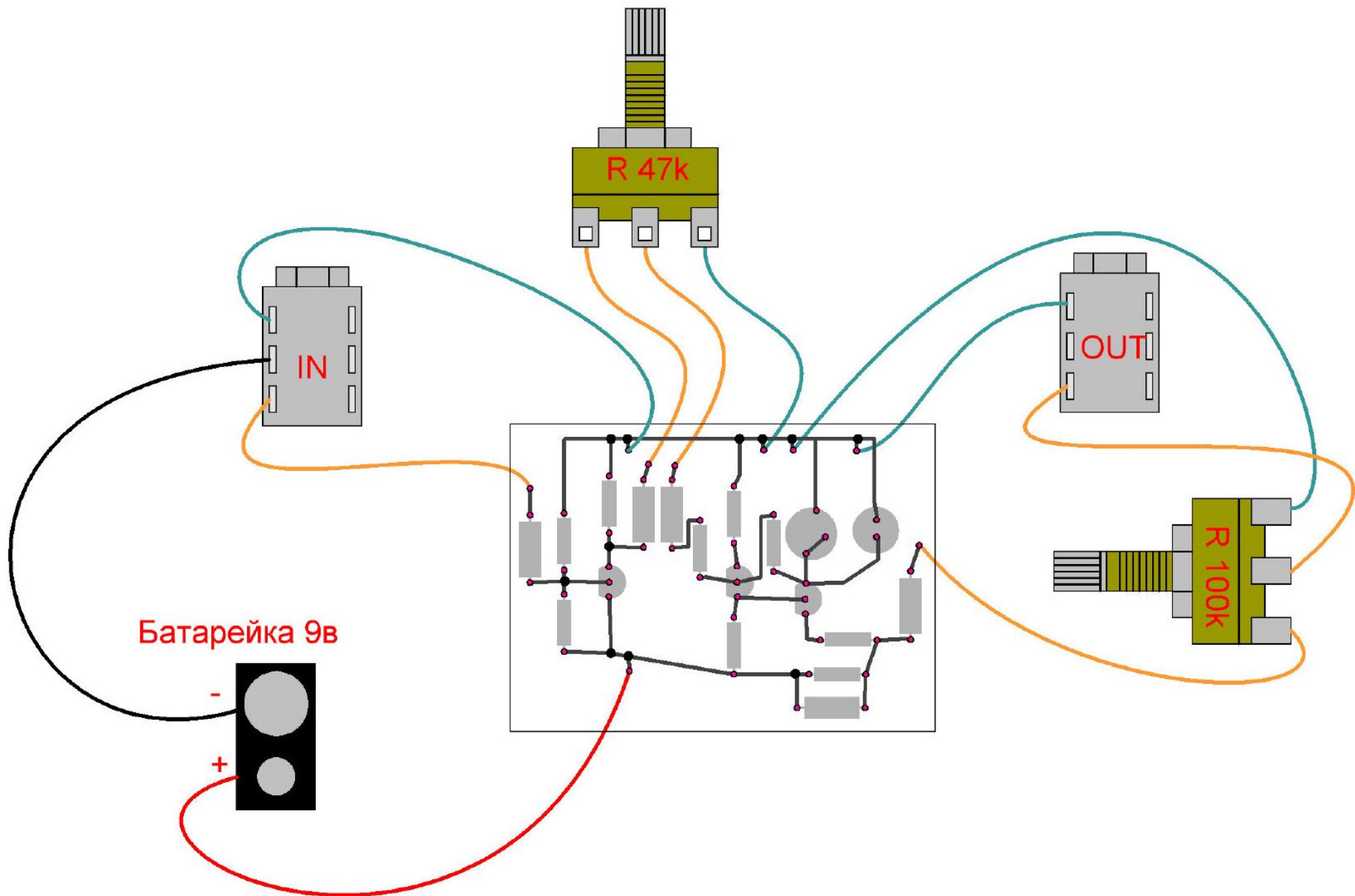
Плата со стороны соединения элементов



Плата со стороны установки элементов

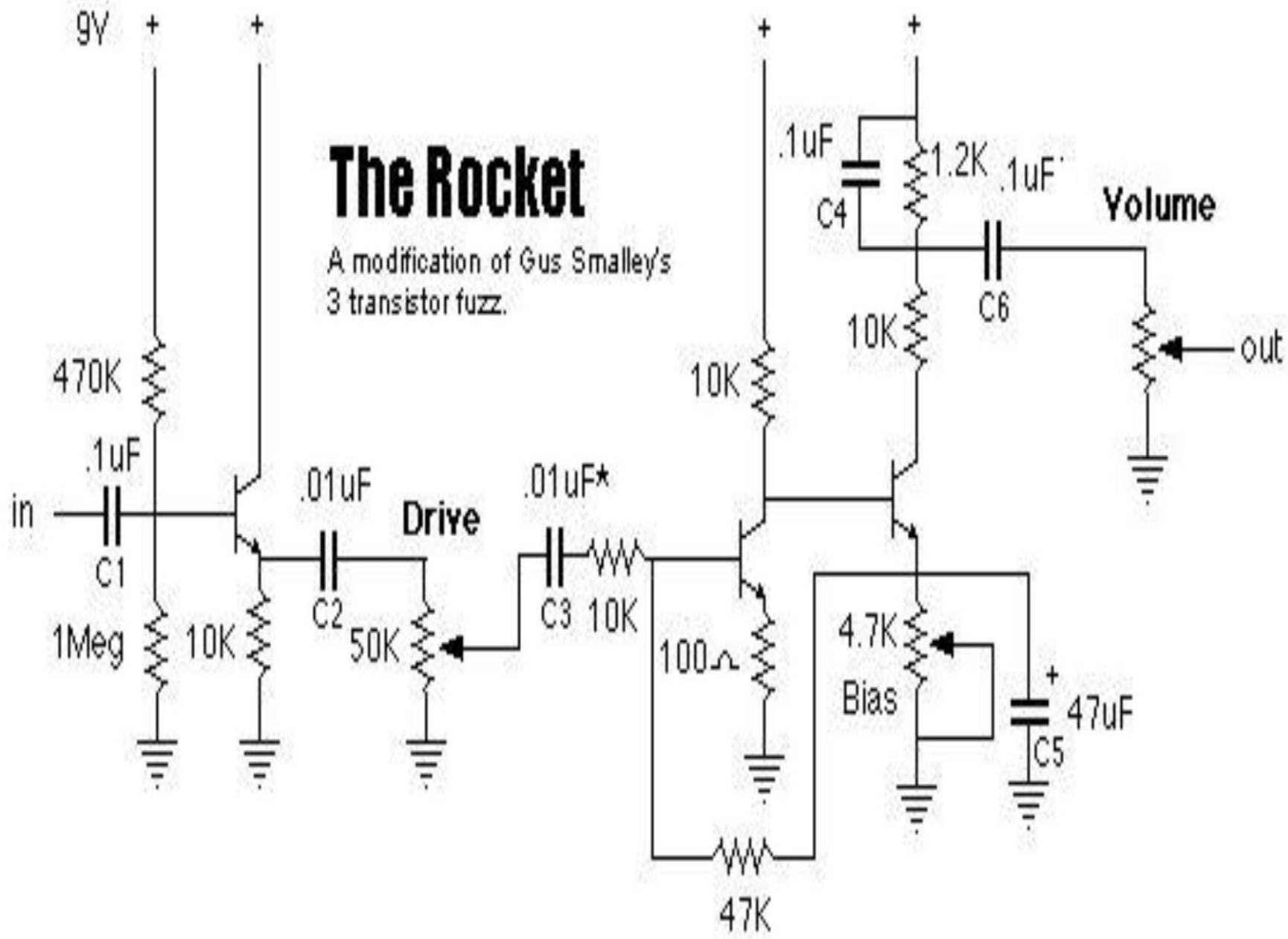


Плата со стороны соединения элементов



The Rocket

A modification of Gus Smalley's
3 transistor fuzz.



Список деталей:

Резисторы:

- 1МОм
- 470кОм
- 10кОм*4
- 100Ом
- 47кОм
- 1.2кОм

Конденсаторы:

- 100нФ*3
- 10нФ*2
- 47мФ

электролитический



Список деталей:

Переменные резисторы:

- 50кОм
- 4.7кОм(по желанию)
- 100-500кОм

Джеки:

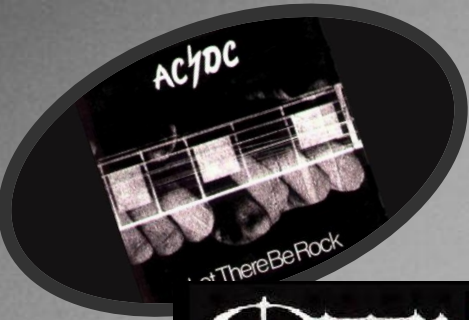
Стерео 6.3мм 2шт

Транзисторы:

кт3102ЕМ либо 2n5088



Спасибо за



Logo collage featuring the following bands and symbols:

- AC/DC
- ThereBeRock
- Slipknot
- Twisted Sister
- Def Leppard
- Lamb of God
- Thin Lizzy
- Anthrax
- Black Sabbath
- Iron Maiden
- Pantera
- Accept
- Nazareth
- Judas Priest
- DragonForce
- Meadeth
- Led-Zeppelin
- Red Zombi
- Metallica
- AC/DC
- Mötley Crüe
- Zeppelin
- Iron Maiden
- Poison
- 3 Inches of Blood
- Drowning Pool
- Kiss
- Testament
- Alice in Chains
- Deep Purple
- KMFDM
- Children of Bodom

POP MUSIC SUCKS WORSE THAN KATY PERRY ON A FRIDAY NIGHT

HEAVY METAL