

УЧРЕЖДЕНИЕ ДОПОЛНИТЕЛЬНОГО
ОБРАЗОВАНИЯ ДЛЯ ДЕТЕЙ



1
ЮНОТ



«Летние каникулы. Правила безопасного отдыха»



Часть 1. Безопасная дорога

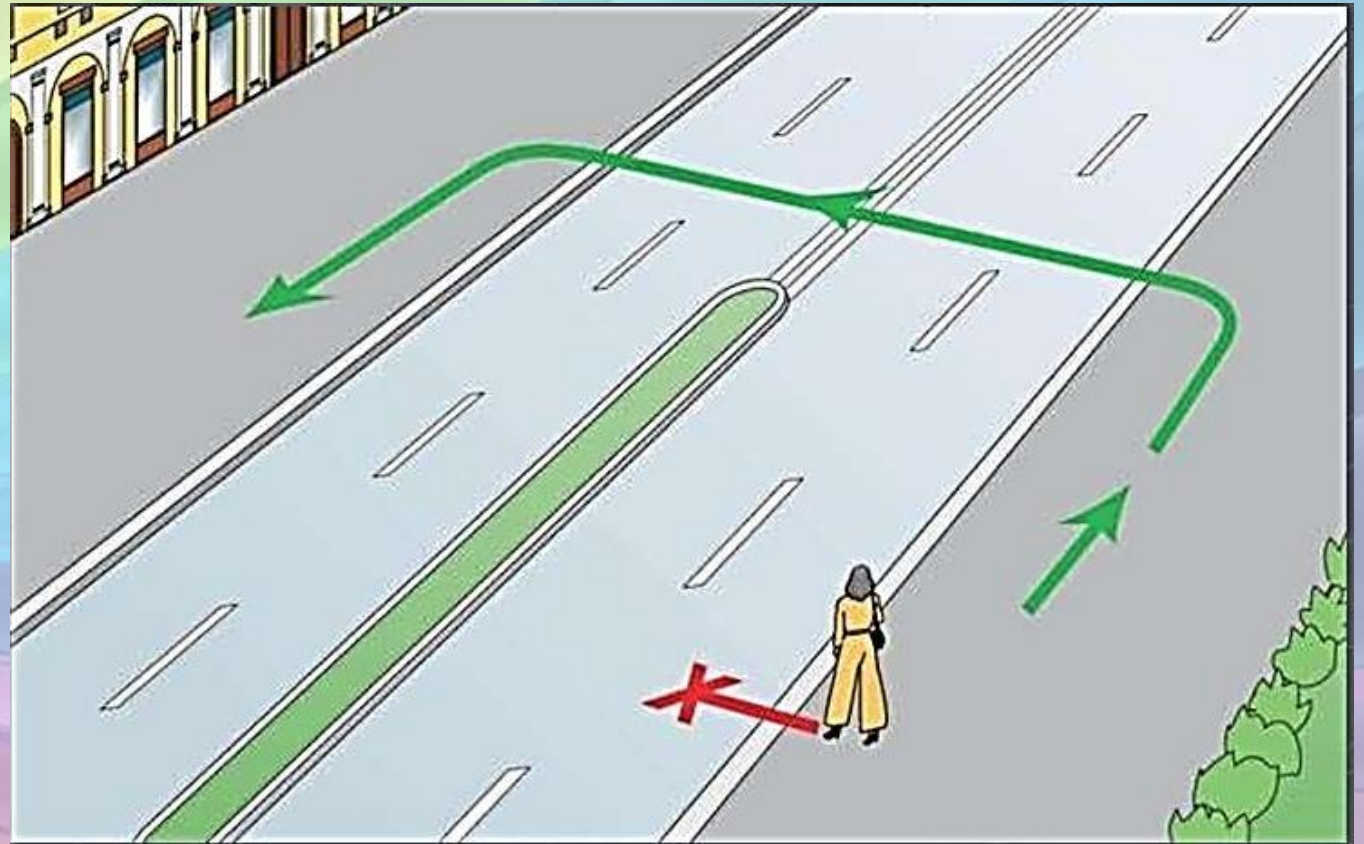


Переходите улицу
только в
специально
отведенных
местах:
по пешеходному
переходу или на
зеленый сигнал
светофора



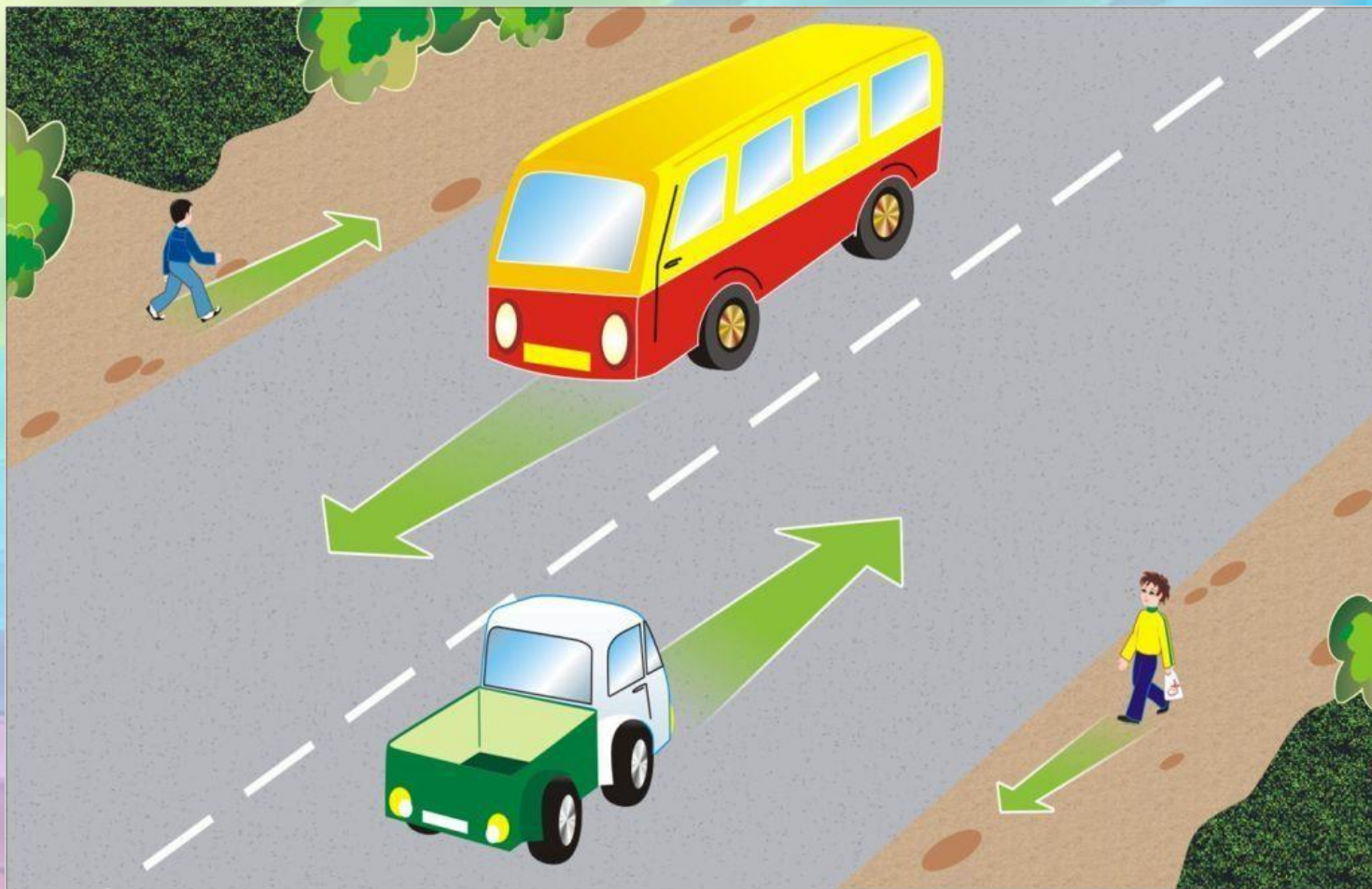


Если нет оборудованного пешеходного перехода дорогу следует переходить под прямым углом предварительно убедившись в отсутствии транспорта с левой и правой стороны.





Если нет
пешеходного
тротуара, идите по
обочине дороги
навстречу движению
транспорта, так вы
сможете видеть
приближающиеся
машины





Кататься на
велосипеде можно
только во дворах и
парках.



Переходи железнодорожные пути
только по пешеходным переходам,
мостам и тоннелям!

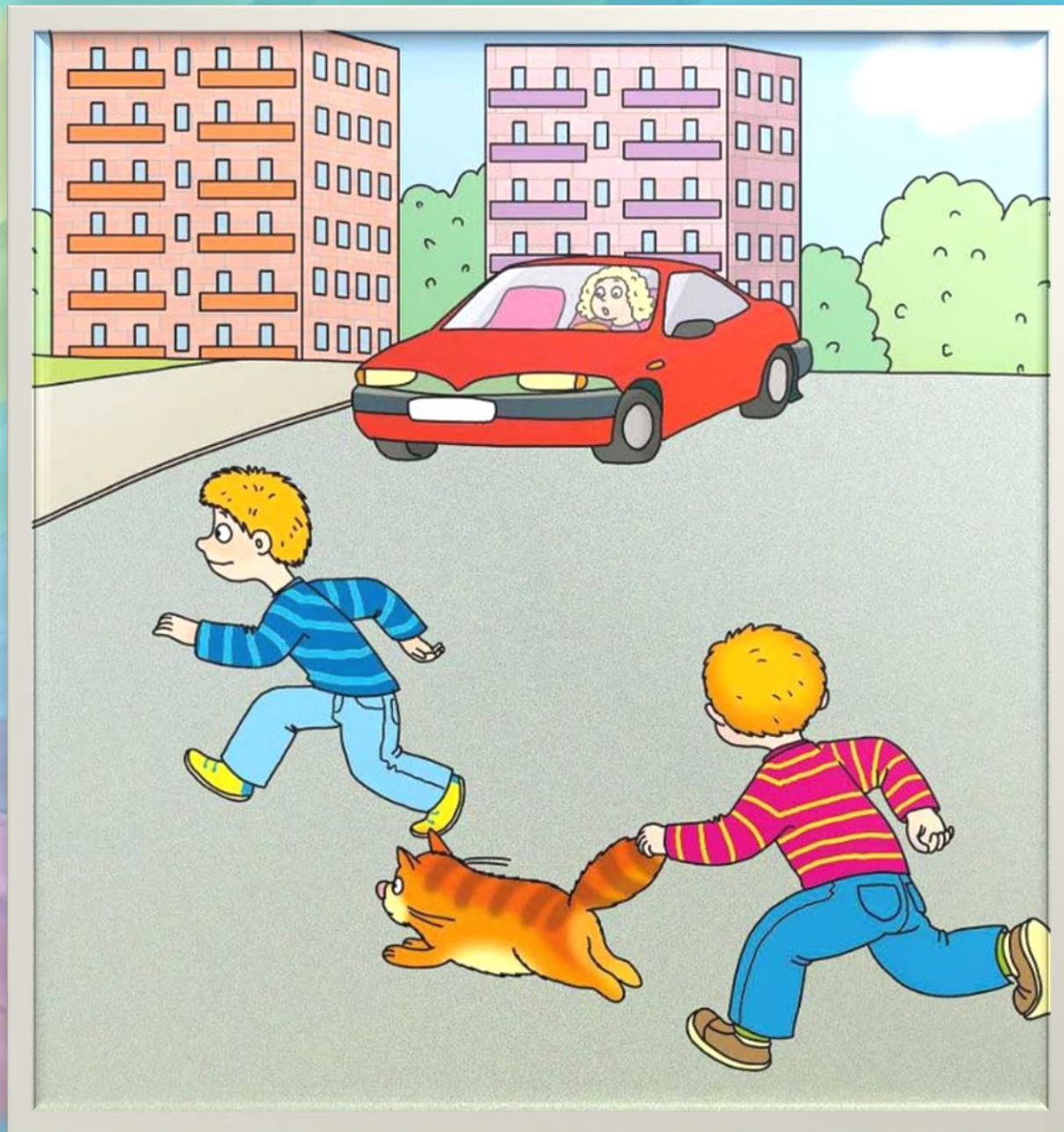


При переходе через железнодорожные пути
по пешеходному переходу, расположенному
в одном уровне с железнодорожными путями:

- убедись, что в зоне видимости нет движущегося поезда!
- внимательно следи за световыми и звуковыми сигналами, подаваемыми техническими средствами или работниками железнодорожного транспорта!



Играть на проезжей
части строго запрещено





СВЕТООТРАЖАЮЩИЕ ЭЛЕМЕНТЫ СПАСАЮТ ЖИЗНИ

При движении вдоль проезжей дороги в вечернее время и при плохой видимости необходимо сделать себя заметным.



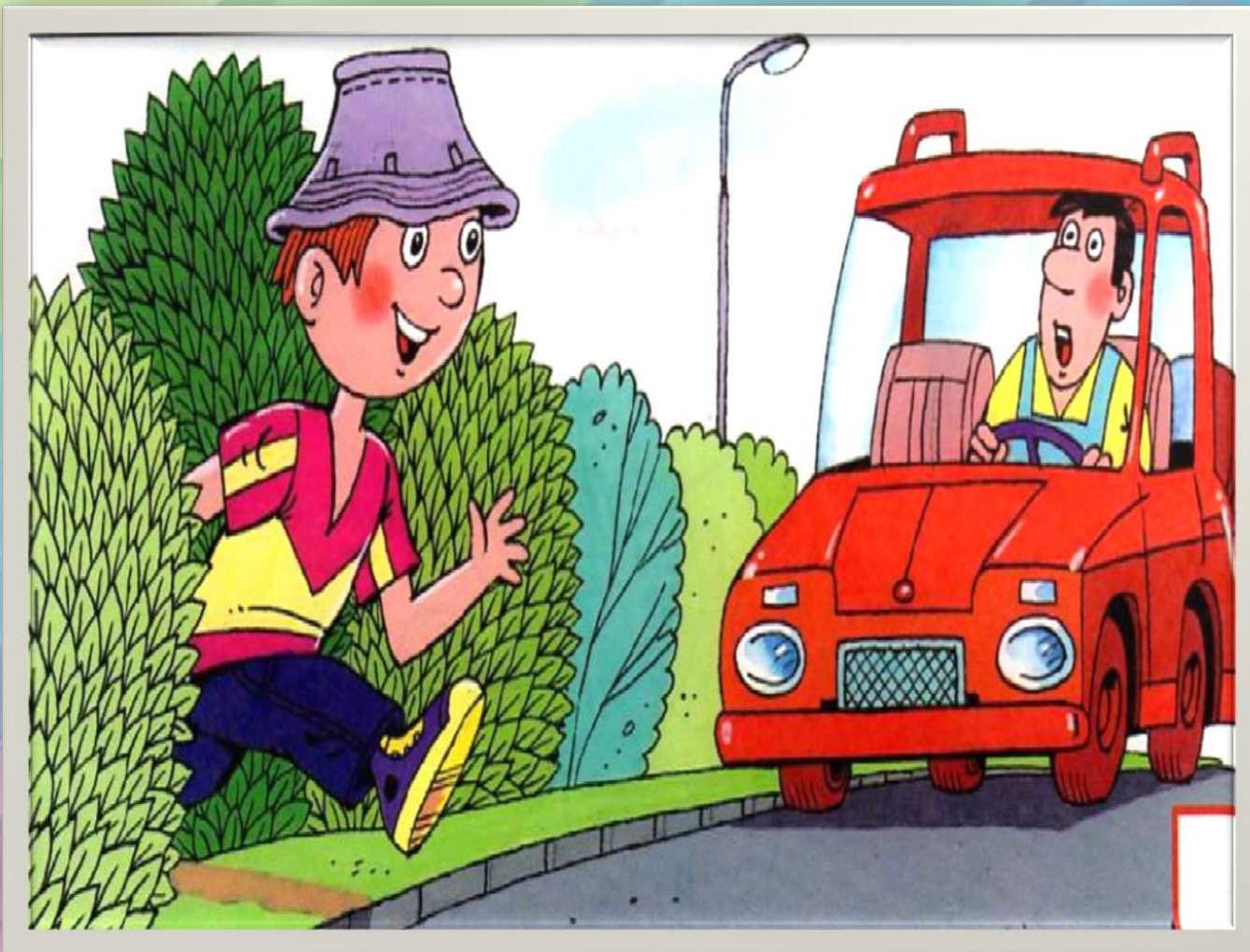
Кататься на роликах,
скейтах можно только
во дворе или в
специальных парковых
комплексах.

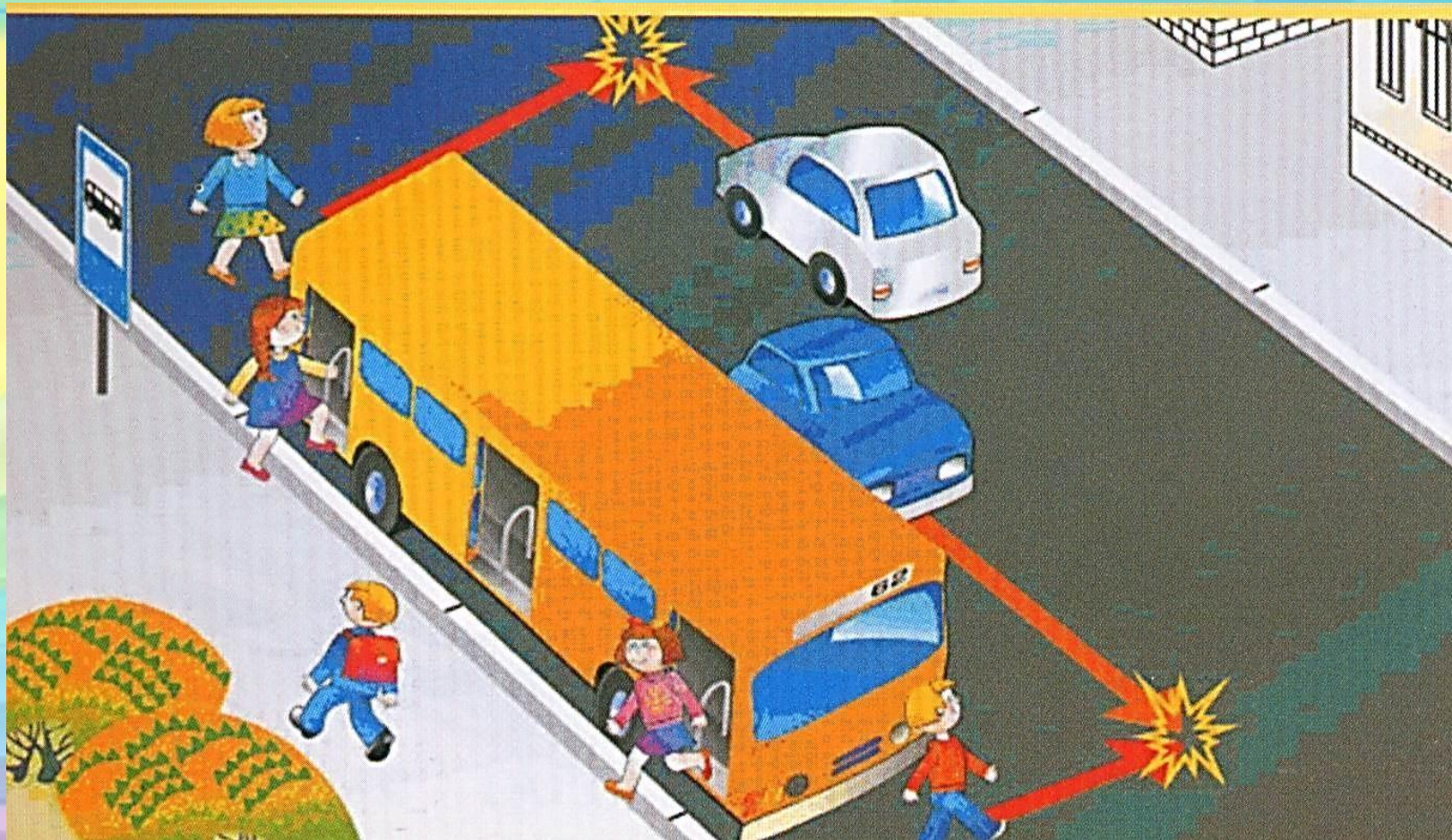


Нельзя без оглядки выбегать из подъезда, арки, из-за гаража или стоящей машины, прятаться за автомобили, цепляться за них



Нельзя выходить на
дорогу из-за стоящих
машин, деревьев,
кустов, остановок,
домов, заборов.

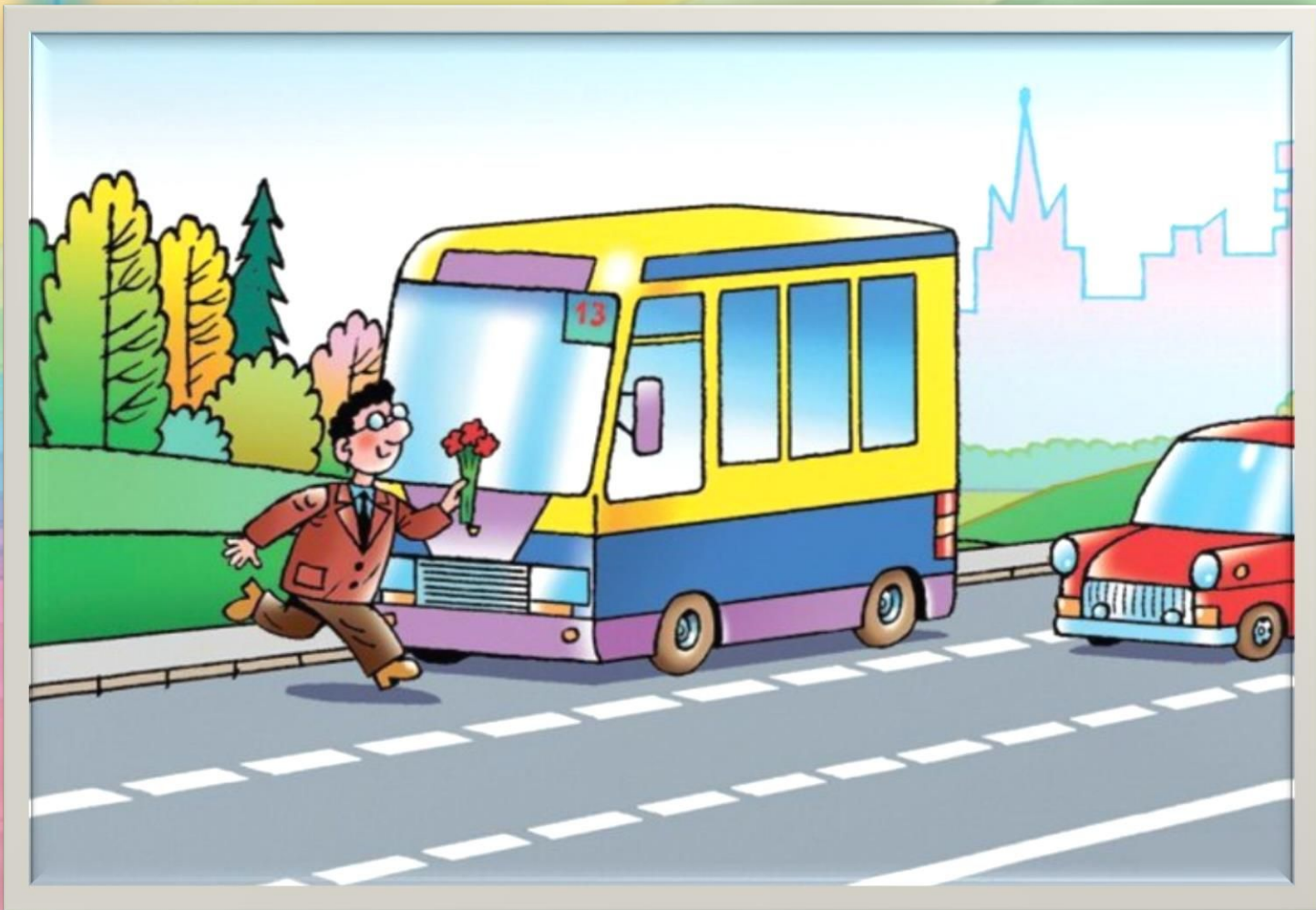


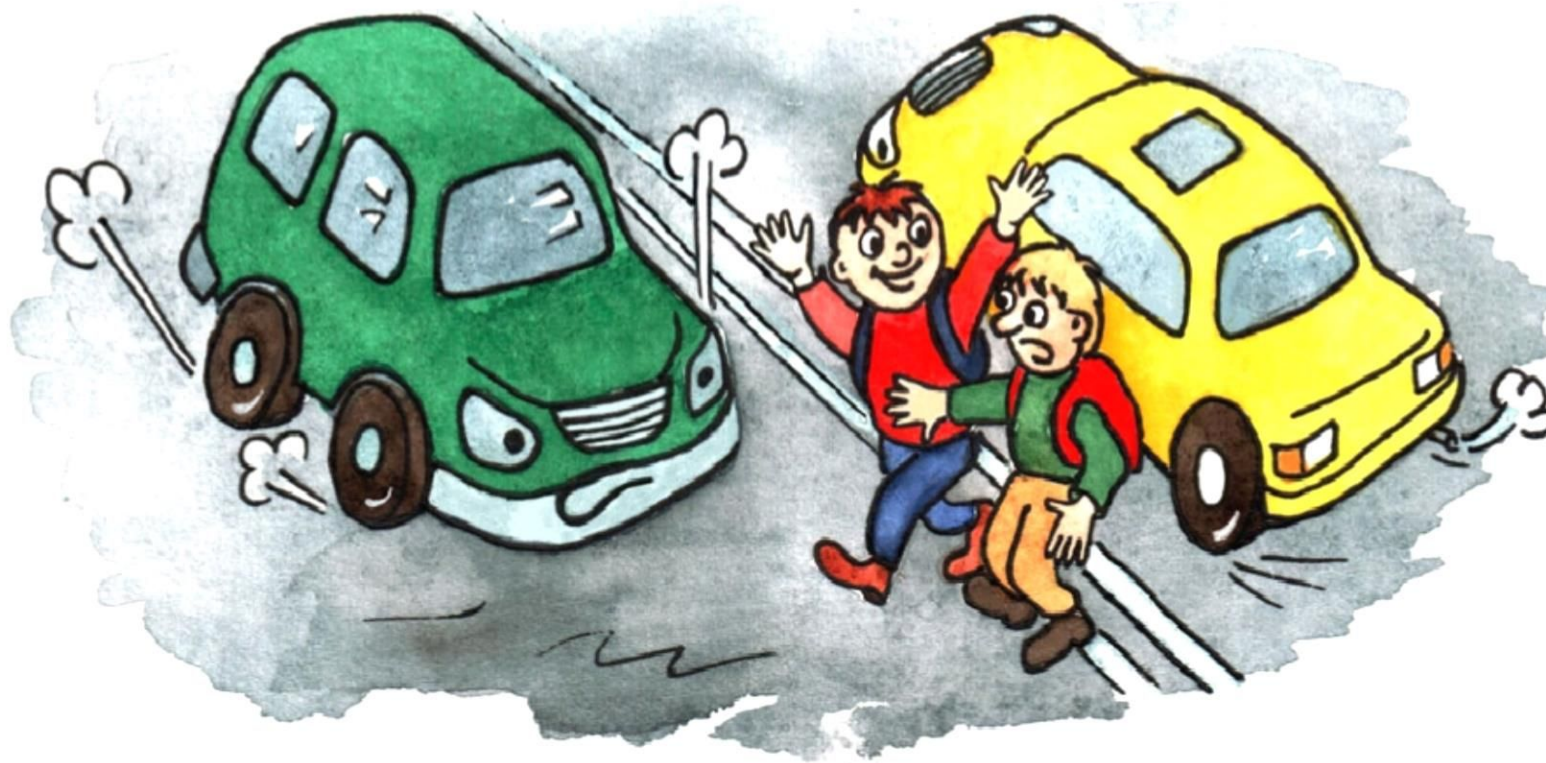


Остановка - одно из наиболее аварийноопасных мест на дороге.



Нельзя обходить автобус,
трамвай ни спереди, ни
сзади

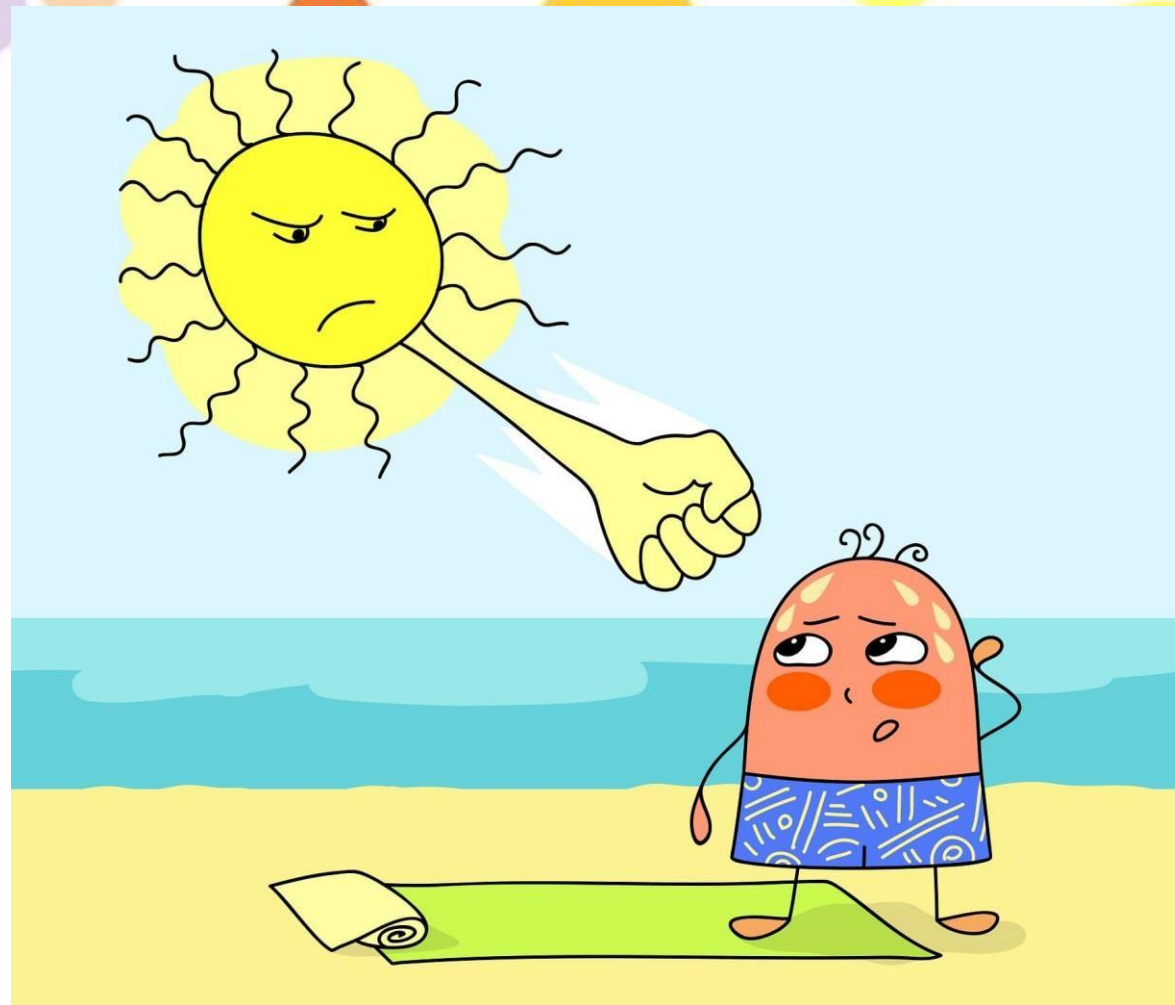




Дойдя до середины проезжей части, мы обычно следим только за машинами, двигающимися справа, и забывают об автомобилях, проезжающих у них за спиной.



Часть 2. Безопасное поведение



Летом очень высока солнечная активность, поэтому под прямыми солнечными лучами надо находиться непродолжительное время, желательно утром или под вечер.

Безопасность на воде

Как известно, купание не только доставляют удовольствие, но и служит хорошим средством закаливания организма. Но необходимо помнить, что небрежность, лихачество, излишняя шалость на воде нередко приводят к беде. Из-за несоблюдения техники безопасности в водоемах ежегодно гибнут тысячи людей.



ПРАВИЛА БЕЗОПАСНОГО ПОВЕДЕНИЯ НА ВОДЕ

- Обязательно научись плавать.
- Никогда без надобности не ходи к воде один.
- Никогда не купайся в незнакомом месте.
- Не ныряй, если не знаешь глубины и рельефа дна.
- Не заплывай за ограждения.
- Не подплывай близко к идущим по воде катерам, пароходам.
- Во время игр в воде будь осторожен и внимателен. Не зови без надобности на помощь криками „Тону!“.
- Не купайся „до посинения“ — не допускай переохлаждения организма.
- Умей пользоваться простейшими спасательными средствами.
- Умей оказывать помощь терпящим бедствие на воде.



При посещении леса необходимо соблюдать следующие правила:

- Не ходи в лес один, а тем более в дождливую или пасмурную погоду;
- Надевать резиновую обувь, брюки или спортивные штаны, заправив их в сапоги, от укусов змей и насекомых;
- Надевать головной убор, закрывать шею и руки, от попадания клещей;
- Пробираться через кусты и заросли осторожно, плавно раздвигая ветки и плавно опуская их;
- Не разжигай костры, во избежание пожара, и не мусори. Помни, что лесные пожары являются чрезвычайно опасными.

ЗАЩИТИ СЕБЯ ПРИ ПОХОДЕ В ЛЕС

Передвигайтесь, стараясь держаться середины тропинок, остерегайтесь высокой травы и кустарника

Носите одежду с длинным рукавом, плотно прилегающим к запястьям

Одежда должна быть светлая, чтобы удобнее было вовремя заметить напавшего клеща

Обязательно одевайте брюки, заправляя их в высокие сапоги

Обязательно оденьте головной убор

Для обработки одежды используйте репелленты, отпугивающие клещей

Обувь должна полностью закрывать тыл стопы и лодыжку, давая возможность заправить в неё одежду

