

Серцево-судинні захворювання

Інфаркт міокарду
Інсульт



Фактори ризику:

- Несприятлива спадковість
- Чоловіча стать
- Вік >40 років
- Паління та алкоголізм
- Артеріальна гіпертензія
- Цукровий діабет
- Низька фізична активність
- Психічний та емоційний стрес
- Надлишкова маса тіла (ІМТ до 25)
- Нездорове харчування

Інфаркт міокарду

- Біль за грудиною пекучого або стискаючого характеру, який іррадіює у ліву руку, ліву лопатку, у нижню щелепу

- Задихка

- Зниження АТ (холодний та липкий піт, холодні і бліді кінцівки)



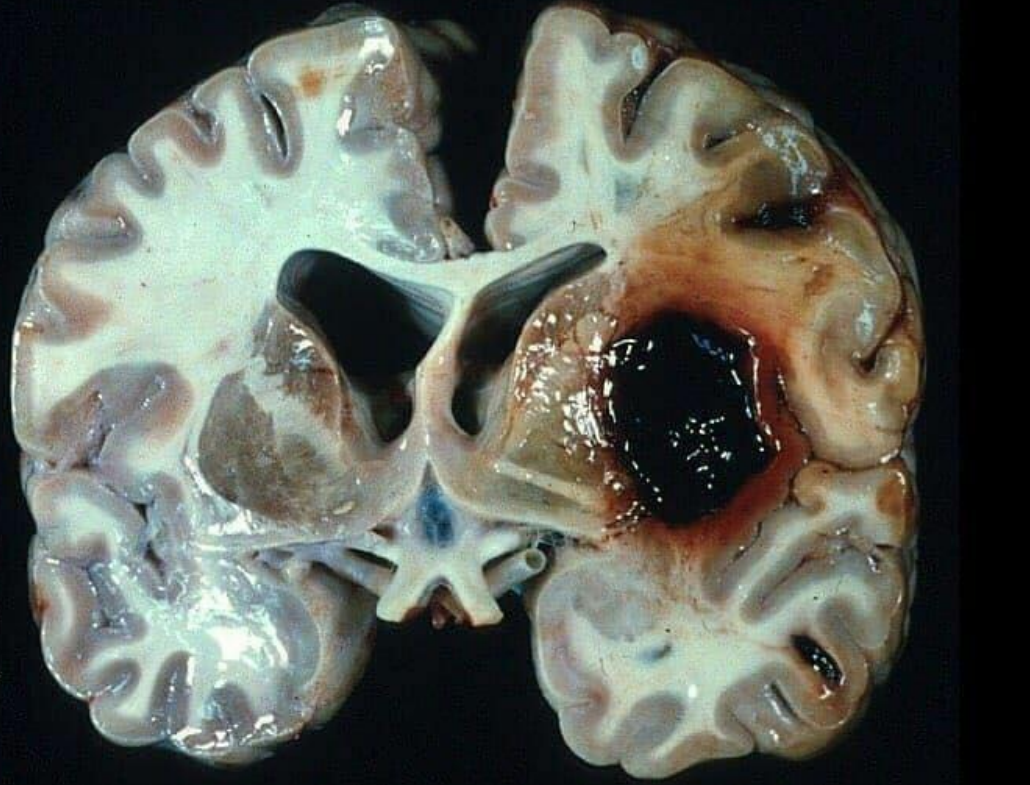
Перша домедична допомога

- Негайний виклик швидкої медичної допомоги
- Заспокоїти хворого
- Надайте пацієнту ацетилсаліцилову кислоту бажано без кишковорозчинної оболонки - доза від 162 до 325 мг (якщо немає алергії на ацетилсаліцилову кислоту)
- Вкласти на бік та постійно контролювати свідомість та дихання

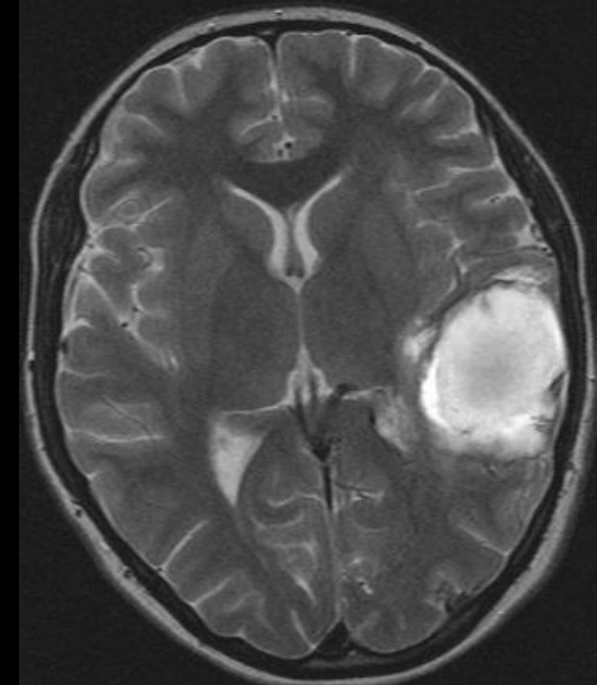
Інсульт

Ішемічний – ангіоспазм,
тромбоз, емболія

Геморагічний – розрив
судинної стінки



1:1
CW: 652/1645
Ht*Wid*Thk mm: 0.51*0.51*5.50
Name: NO NAME



Тест F.A.S.T

- **Face**
Чи симетричне обличчя?
Чи може людина посміхнутися?
- **Arms**
Чи може людина підняти обидві руки і їх тримати?
- **Speech**
Чи може людина чітко говорити і розуміти що ви говорите?
- **Time**
Якщо ви бачите один із симптомів, то необхідно викликати швидку медичну допомогу

Інсульт





Перша домедична допомога

- Негайний виклик швидкої медичної допомоги
- Заспокоїти хворого
- Вкласти на бік та постійно контролювати свідомість та дихання