

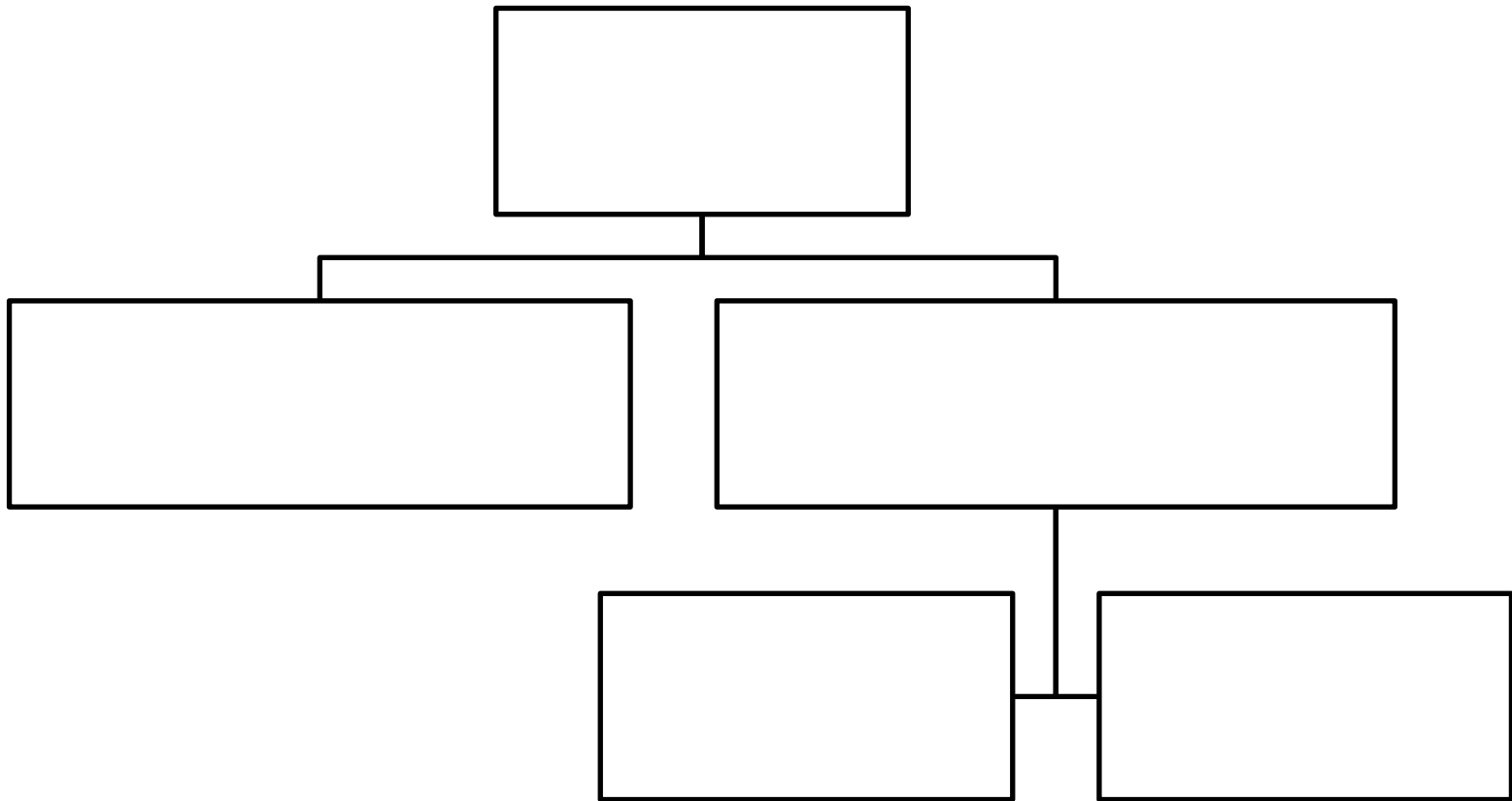


Политические режимы

Словарь:

Политический режим –
способы и средства, с
помощью которых
государство воздействует на
общество, осуществляет
власть.

Дополните схему:



Характеристика политического режима:



- методы осуществления политической власти,
- степень политической свободы в обществе,
- открытость или закрытостью элит с точки зрения социальной мобильности,
- фактическое состояние правового статуса личности.

Словарь:

Демократия (от греч. demos – народ и kratos – власть) –
политический режим, при котором
единственным источником
власти признаётся народ, власть
осуществляется по воле и в
интересах народа

Признаки демократии:

**Суверенитет народа
(источник власти -
народ)**

**Равенство всех перед
законом**

Разделение властей

**Политический
плюрализм**

**Периодическая выборность
основных органов
государства**

**Защита права отдельных
личностей и меньшинства**

**Гарантия прав и
свобод граждан**

**Гласность деятельности
государственных органов**

Демократия

Прямая (непосредственная)

основные решения
инициируются,
принимаются и
исполняются
непосредственно
гражданами

**Выборы,
референдумы,
плебисциты**

Представительная

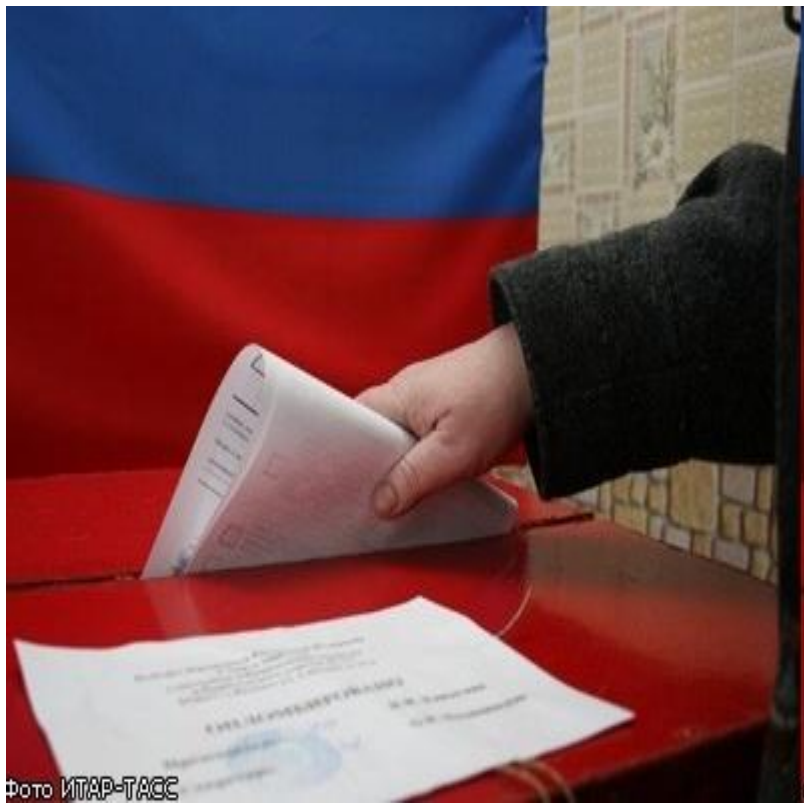
управление

государством
делегируется
различными
представительными
органами, члены
которых

**Депутаты
парламента**

Определите формы демократии

Прямая



Представительная



Словарь:

Авторитаризм (от лат. *Autoritas* – власть, влияние) – недемократический режим, основанный на неограниченной власти одного лица или группы лиц при сохранении некоторых экономических, гражданских, духовных свобод для граждан.

Черты авторитаризма:

**Автократизм или небольшое число носителей власти
(монарх, диктатор, военная хунта, олигархическая
группа)**

**Неподконтрольность власти народу, сужены или
сведены
на нет действия принципов выборности
государственных
органов и должностных лиц, подотчётность их
населению**

**Монополизация власти и политики, недопущение
реальной
политической оппозиции и конкуренции**

Игнорируется принцип разделения властей, глава государства, исполнительная власть доминируют, роль представительных органов ограничена

Невмешательство или ограниченное вмешательство во внеполитические сферы, прежде всего в экономику

В качестве методов государственного управления доминируют командные, административные, репрессии только против открытой оппозиции

Силовые структуры обществу практически неподконтрольны и используются подчас в политических целях

Власть в Мьянме опирается на солидную экономическую базу: под контролем армии находится почти вся деловая жизнь страны, а крупнейший олигарх приходится зятем лидеру военной хунты генералу Тан Шве (на фото)



Словарь:

Тоталитаризм (от лат. *totalis* — весь, целый, полный; лат. *totalitas* — цельность, полнота) - политический режим, который стремится к полному (*тотальному*) контролю государства над всеми сторонами жизни общества.

Понятие «тоталитарное государство»
появилось в начале 1920-х для характеристики режима Бенито Муссолини

К тоталитарным режимам относят:
Итальянский фашизм (Муссолини);
• Германский нацизм (Гитлер);
• Советский коммунизм (Сталин).

Тоталитаризм – явление XX века



Признаки тоталитаризма:

1. Наличие **одной всеобъемлющей идеологии**, направленной на построение нового типа общества и нового типа человека

Итальянский фашизм



Итальянское социальное государство

Германский нацизм



1000-летний «Третий рейх»

Сталинский коммунизм



**Коммунизм –
бесклассовое общество**

2. Наличие **единственной партии**, которая сливается с государственным аппаратом

Итальянский фашизм



Национальная фашистская партия

Германский нацизм



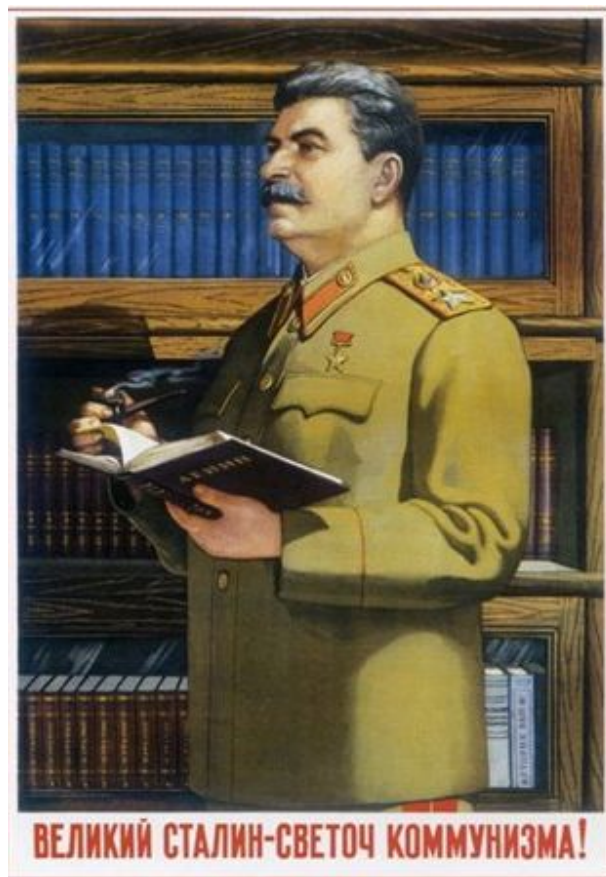
Немецкая национал-социалистическая рабочая партия (НСДАП)

Сталинский коммунизм



РСДРП(б)- РКП(б)- ВКП(б)- КПСС

3. **Культ личности диктатора**, которому принадлежит вся полнота власти



4. Крайне высокая роль государственного аппарата, проникновение государства практически во все сферы жизни общества

**Господство
государственно
й
собственности**



**Государственны
й
контроль над
личностью**

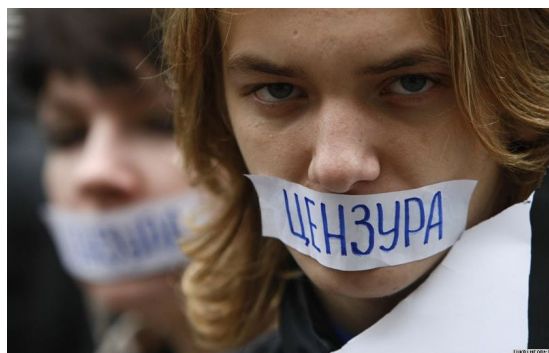


**Приоритет
государства
над
личностью**

**BIG BROTHER
IS WATCHING
YOU**



5. Жёсткая идеологическая цензура всех СМИ, а также программ среднего и высшего образования



6. Большая роль **государственной пропаганды**, манипуляция массовым сознанием населения



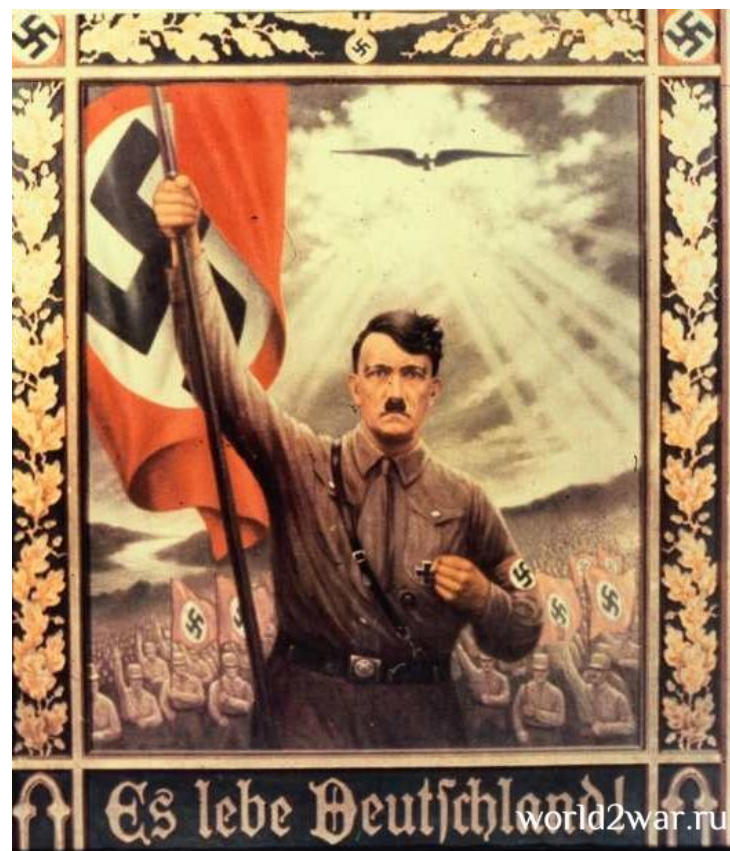
7. Массовые репрессии и террор со стороны силовых структур



8. Централизованное планирование КОМАНДНОЙ ЭКОНОМИКИ



9. Почти всеобъемлющий контроль правлящей партии над вооружёнными силами



10. Стремление во внешней политики расширить сферы влияния



11. Уничтожение индивидуальных гражданских прав и свобод, **отсутствие подлинных выборов органов власти**



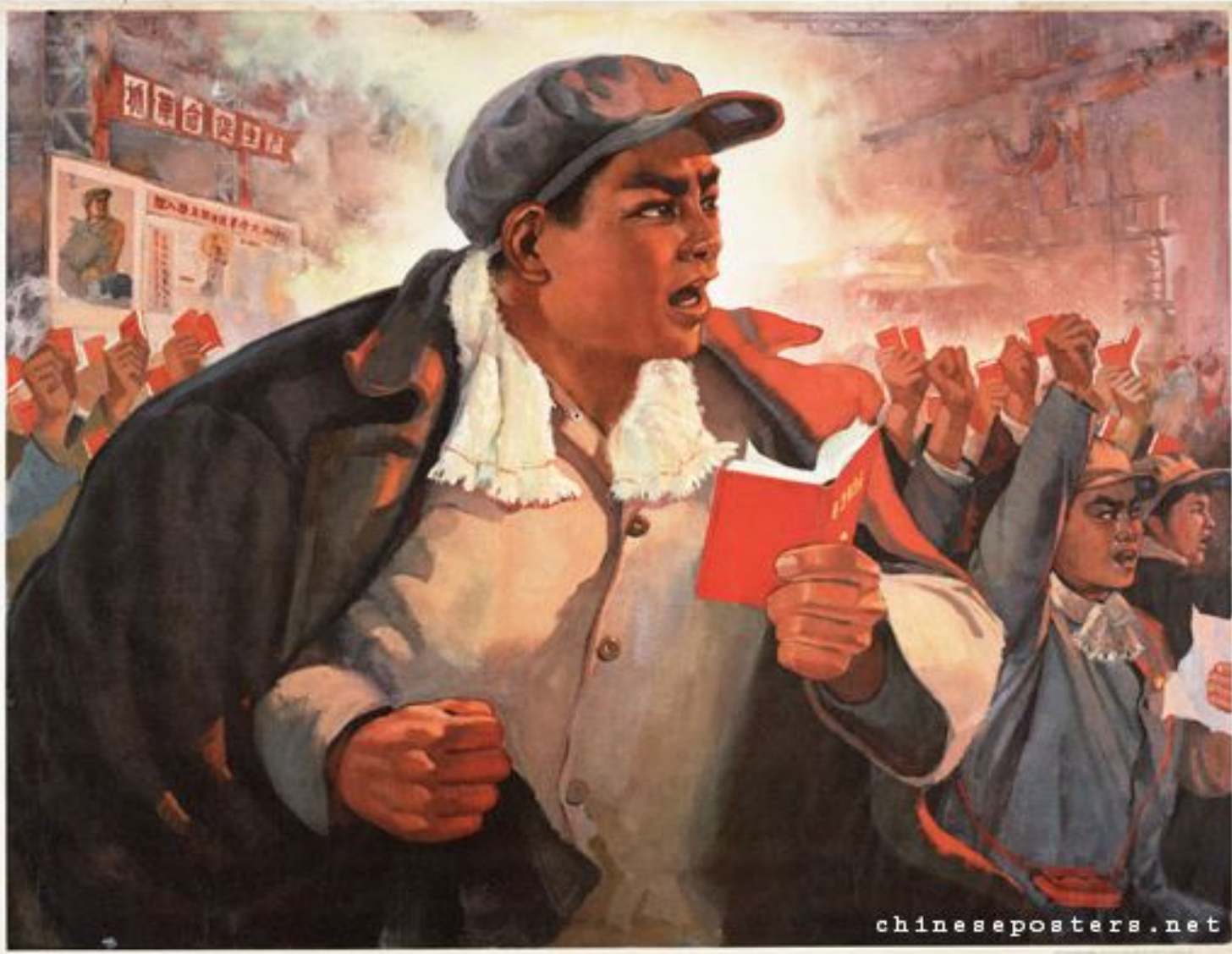
12. **Отрицание традиций** и полное подчинение выбора средств поставленным целям



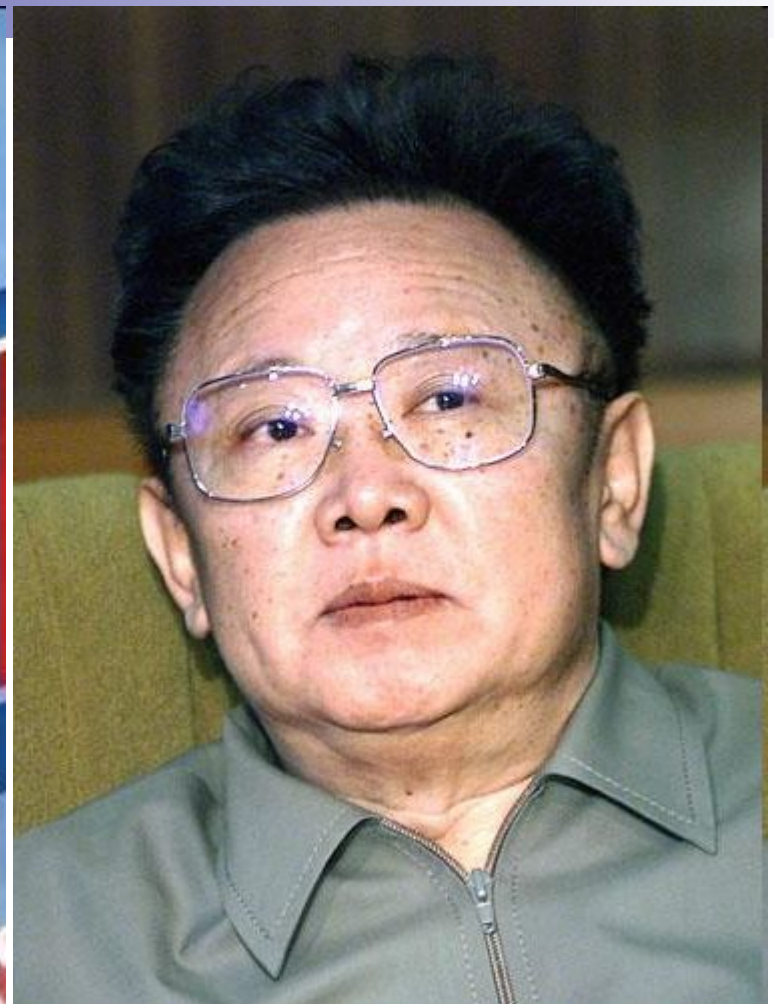
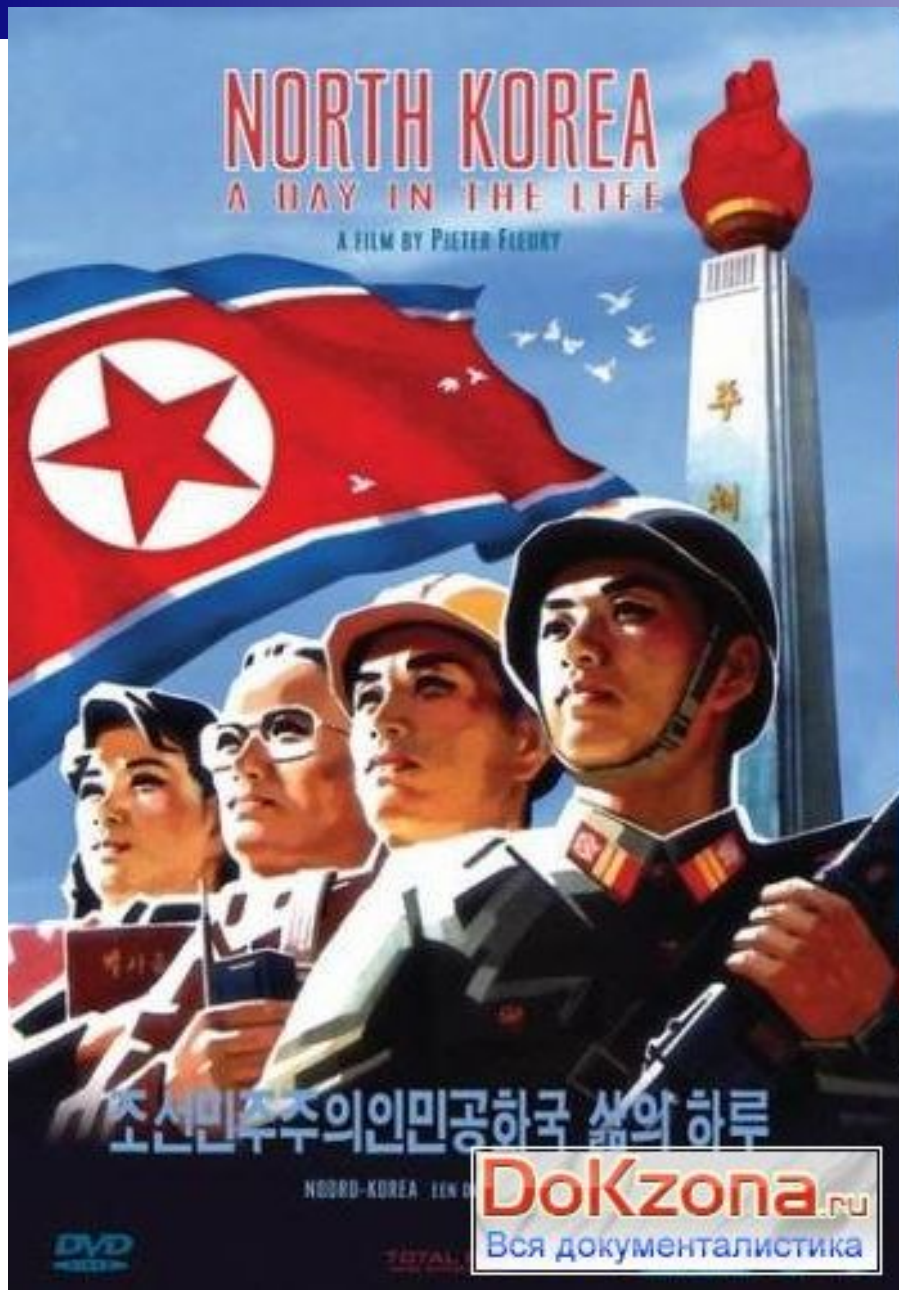


Нацистские «лагеря смерти»

抓緊革命大批判



Культурная революция в Китае в 60-е гг. XX века



Диктатор Северной
Кореи
Ким Чен Ир

Виды режимов	Основные признаки
1) Деспотичный режим	1. 2. 3.
2) Тиранический режим	1. 2. 3.
3) Тоталитарный режим	1. 2. 3.
4) Фашистский режим	1. 2. 3.
5) Авторитарный режим	1. 2. 3.
6) Либерально-демократический режим	1. 2. 3.
7) Демократический режим	1. 2. 2