

# «Поклевские – Козелл в Перми»

По материалам книги  
Е. Спешиловой  
«Старая Пермь: Дома,  
улицы, люди. 1723 -1917гг.»

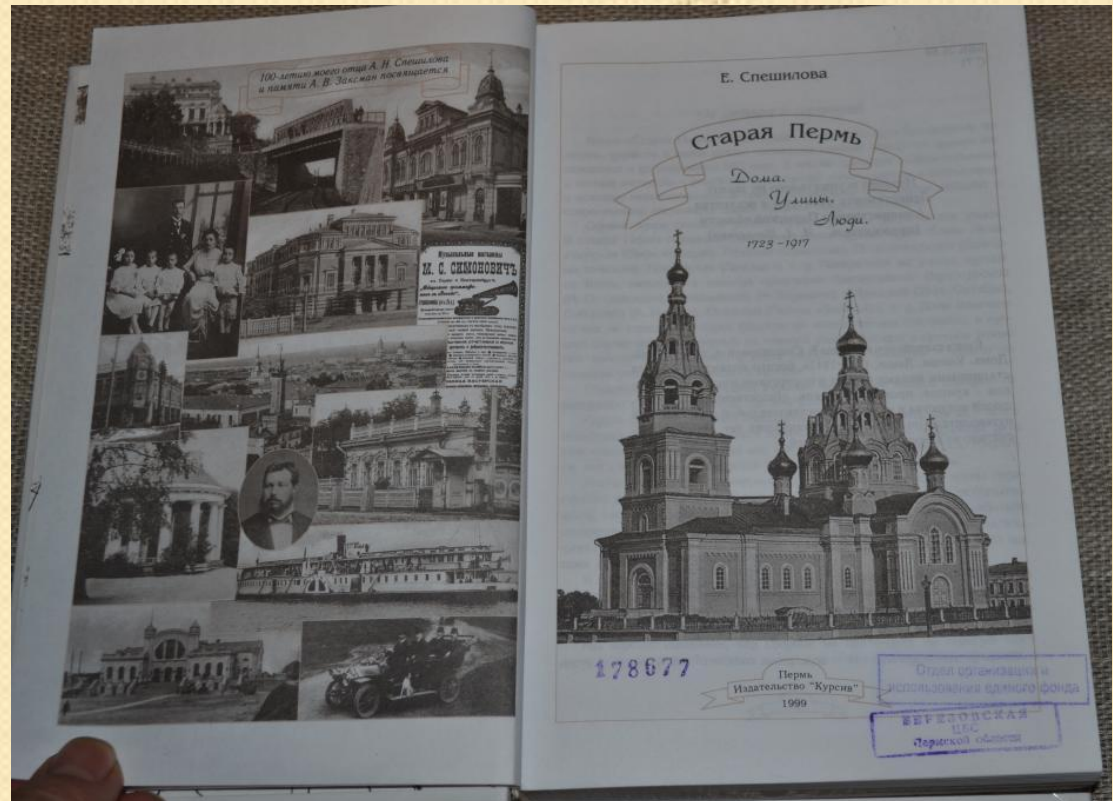
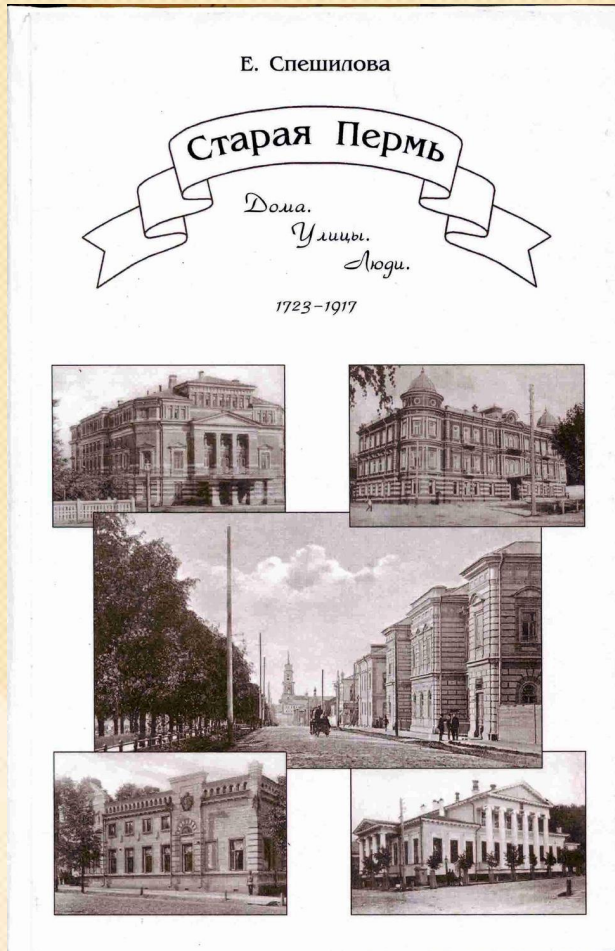
# Столица Пермской губернии



г. Пермь. Общій видъ



# Книга о старой Перми



# Первое владение в Перми



**Торговый Домъ**  
НАСЛѢДНИКОВЪ  
**А. Ф. Поклевскаго-Возель.**

Главная Контора въ Талицкомъ заводѣ.  
Адресъ почтовый и телеграфный: Ст. Талица, Камыш-  
ловскаго уѣзда, Пермской губ.

**ПИВО**  
Талицкаго пивовареннаго завода.  
Склады: въ Перми, Екатеринбургѣ, Ирбитѣ, Камышловѣ,  
Шадринскѣ, Н.-Тагилѣ, Челябинскѣ, Курганѣ, Омскѣ и проч.

**СТЕКЛО**  
Листовое оконное Сарепскаго и Бртарскаго стекольныхъ заводовъ.  
Производство разной посуды и бидѣлка посуды для ка-  
зенныхъ бинныхъ складовъ.

**АСБЕСТЪ,**  
АСБЕСТИТЬ, асбестовыя издѣлія  
лента, коверъ, набивка, пражка и шпига.  
Копи и фабрика издѣлій на Рефтинскихъ пріискахъ  
близъ Екатеринбурга.  
Контора и оптовый складъ пива  
въ г. Перми, 1-й час., по Пермской ул., собственный домъ, № 23.  
Телефонъ № 12.

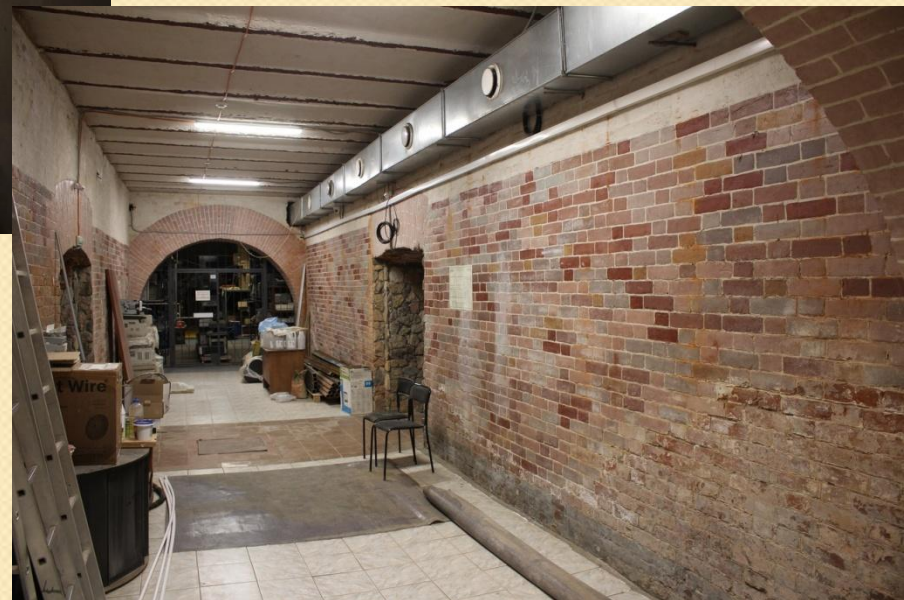
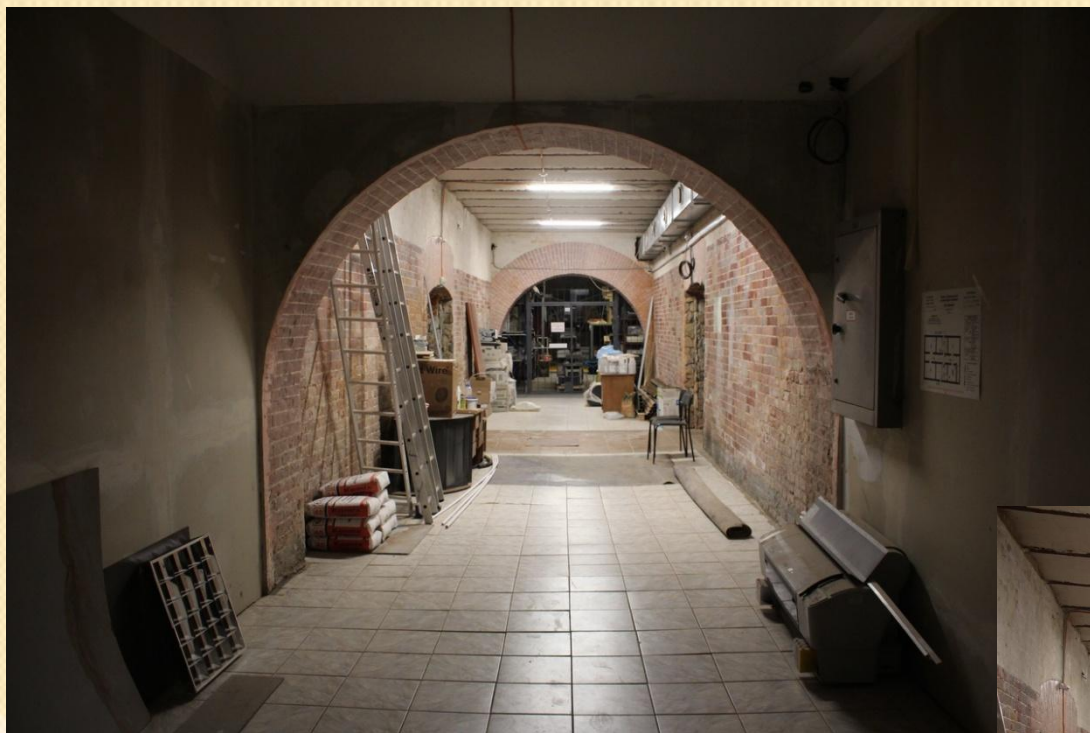
# Дом на Пермской, 23



**У этого двухэтажного полукаменного дома с подвальным помещением есть некая тайна.**



# Подземные ходы и старые подвалы



# Пермь: жители и гости



Поздняя Настасья Никитична \* 1782=22074 \* BOB=n14482  
Поздняя Парасковья Лазаревна \* 1782=22073  
Позднышев Степан Павл. (1901, П-16.3.1943)\*BOB=n14483  
Позднышков Ал-др Анатол. \* 1883 дух. уч-ще, 1898 свящ.=n19836  
Позднышков Андрей\*ПДС-1883, свящ.=n32109  
Позднышков Ив. Прокол.(?-25.3.1893, П)\*ПДС-1850, 1885, Екатерин.48;=n22076  
Позднышков Михайл Евдоким.(1895-)\*1941 репрессир.=n18448  
Позднышков Петр Ив.(1918-)\*1937 репрессир.=n18449  
Позднышова (Познышова) А.М. \* 1903, 1907-08 лирич. сопрано=22078  
Позднышев Андрей Дмитр. (1904, П-1.9.1944)\*BOB=n14484  
Позднышев Алексеевич \* 1902 пом. контролера ж/д =22079  
Позин Ис. Мовш. \* 1911 Вознесенская,107=22080  
Позина Мар. Сам. \* 1911 галантерея=22077  
Позина Софья Никол. \* 1904 Пермская,27/17=22081  
Познеев (Поздеев ???) Ив.\* 19лет, сын мещ., вып. гимназии 1902=n30712  
Познышев Степан Яковл. (1901, П-16.3.1943)\*BOB=n14485  
Познышков Игорь Григорьевич (1911, П-1944?)\*BOB=n14486  
Познышков С.В. \* 1910-1914 муз. кр. =2002  
Позов В. \* 1888 препод. Гимназ.; кн.: речь о солнечн. затмениях=n33632  
Позюрин Владимир Роман. (П-20.10.1943)\*BOB=n14487  
Поимский Ал-др Алексеевич \* 1859-63 препод.; лесной департ.=n30942  
Поимский Ал-др \* 15 лет, из обер-офиц. детей, вып. гимназии 1854=n30159  
Поимский Ив. Андреевич \* 1898 Торговая и Соликамская,13/8=n13911  
Покидкин Ив. Андреевич \* 1911 Б.Ямская,73=22082  
Покидкин Терен. Анд. \* 1904 Б.Ямская,73=22083  
Покидкина Авдотья Андреевна \* 1904 Б.Ямская,73=22084  
Покидкина Вера Георг. \* 1904-11 Торговая и Соликамская,13/8=n22084  
Покидкина Вера Георг. \* 1885 Екатерининская и Долмат.,111/49=22085  
Покидкина Федора Петр. \* 1863 портной. Екатерининская,111/36=n34070  
Покиткин Денис Альфонс \* 1903 жена надв. советн.=22086  
Поклевская-Козелл К.К. \* 1908, 1911 муз. об-во=22087  
Поклевская-Козелл Мария Мих. \* 1908, 1911 муз. об-во=22087  
Поклевские-Козелл \* =24016  
Поклевский-Козелл \* 1896-1911 Красноуфимская,16=22090  
Поклевский Альфонс\*20 лет, из дворян, вып. перм. гимназ.1874=n30235  
Поклевский-Козелл Альфонс Фомич(1810?-29.8.1890)\*1885 Петроп.,62=n22088  
Поклевский-Козелл Викент.Альф.(1853-1929)\*1898-16 Перм.,23;34,36=n1832  
Поклевский-Козелл Викент. Викент. \* 1891 канц. губернатора=22089  
Поклевский-Козелл Ив. Альфонсович \* 1898-1904 Покровская,13 =n22091  
Поклевский-Козелл Иос. Ив. (?-31.1.1915)\* 1912 попечитель =n1833  
Поклевский-Козелл Станислав Альф.(1868-?)\*1904-12 попечит. гимн.=n1531  
Поклевский-Козелл Ф.П. \* 1901 драм. кружок в Талицком з-де=22092  
Покосов Федор Федор. (1901 П.) \* 1940 репрессир.=n18450  
Покровская Людм. Конст.\* 1918 дочь проф. ПГУ; см.Фиолетова Л.К.;



СУББОТИН Е. П.  
СЕРОВ М. И.

К 20-летию  
Пермского общества  
«Арабеск»

ПЕРМЬ  
ЖИТЕЛИ И ГОСТИ  
1723 - 1924

Словник  
М - Я

