



# Викторина «Ориентирование на местности»



Закиева Светлана  
Викторовна  
2020г.

# Солнце в полдень находится:

❖ на севере

❖ на юге

❖ на востоке

❖ на западе







# Прибор для определения сторон горизонта:

❖ **термометр**

❖ **барометр**

❖ **компас**

❖ **флюгер**



# С какой стороны на деревьях растет мох?



- ❖ с южной
- ❖ с северной
- ❖ с восточной
- ❖ с западной

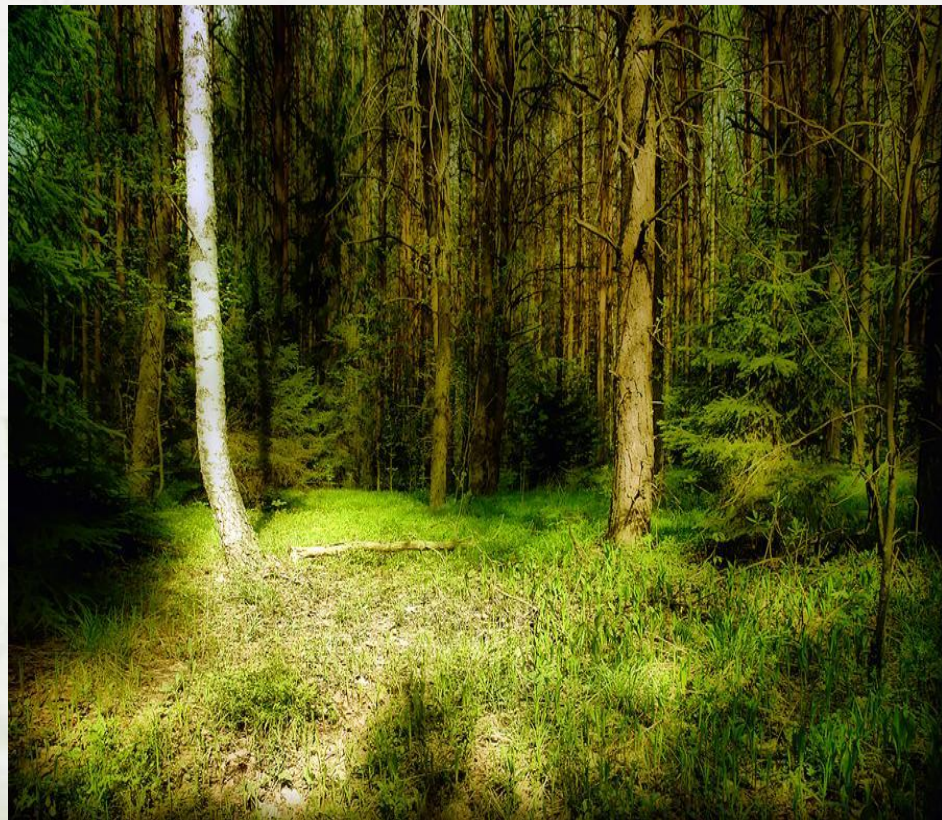






# Что происходит с травой на южной стороне?

- ❖ **зеленеет**
- ❖ **чернеет**
- ❖ **выгорает**
- ❖ **не растет**





Какой из перечисленных ориентиров всегда ведет к людям?



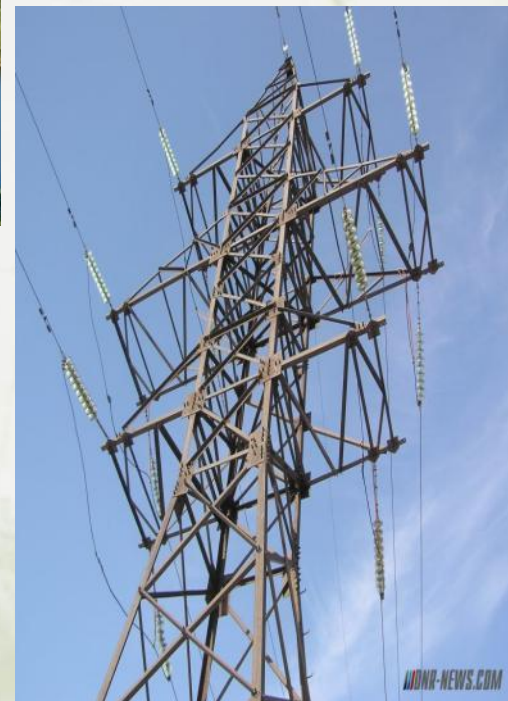
❖ ХОЛМ

❖ река

❖ овраг

❖ линия

электропередач



Ты стоишь лицом на юг.  
Какая часть света у тебя за спиной?

❖ север

❖ ЮГ

❖ запад

❖ ВОСТОК





# С какой стороны муравьи строят муравейники?

- ❖ с южной
- ❖ с северной
- ❖ с восточной
- ❖ с западной





Какое направление показывает  
тень предмета в полдень?



- ❖ Южное
- ❖ северное
- ❖ восточное
- ❖ западное



С какой стороны света  
кора у дерева грубее?

- ❖ с южной
- ❖ с северной
- ❖ с восточной
- ❖ с западной





# Что нужно сделать, чтобы не заблудиться?

- ◆ запомнить ориентиры
- ◆ **ВЗЯТЬ КОМПАС**
- ◆ делать зарубки на деревьях





# Вам понравилась викторина?

Похлопайте



В ладоши!!!