



Интерактивная игра по математике

КРАСНАЯ ШАПОЧКА

Работа воспитателей
логопедической группы №7
«Смешарики»
МБДОУ детский сад №6
«Родничок»
Валяевой С.М.,
Яковлевой С.Ф.

ИГРАТЬ



Интерактивная игра по математике

«Красная шапочка»

Игра предназначена для детей старшего дошкольного возраста.

Цель игры: развитие математических способностей воспитанников, закрепить знания детей по формированию элементарных математических представлений. Закрепление знаний и умений посредством интерактивной игры.

Задачи: 1. Закреплять счет в пределах двадцати в прямом и обратном порядке.

2. Развивать логическое мышление детей, развивать смекалку, зрительную память, воображение.

3. Закреплять знания детей о последовательности дней недели и о временах года.

4. Закреплять знания о геометрических фигурах.

5. Учить ориентироваться в пространстве на ограниченной плоскости.

6. Продолжать учить выделять условия и вопрос задачи, упражнять в решении задач путем сложения и вычитания однозначных чисел.

Планируемые результаты: Повышения уровня математических представлений.

У детей появляется интерес к самому процессу познания в математике.

Дети самостоятельно находят способы решения познавательных задач, стремятся к достижению поставленной цели, преодолевают трудности, умеют переносить усвоенный опыт в новой ситуации.

Примечание: для того, чтобы узнать, какое задание предъявляется детям, необходимо кликнуть на знак вопроса, расположенный в правом верхнем углу каждого слайда.

Чтобы убрать текст с заданием, нужно на нём кликнуть мышкой.



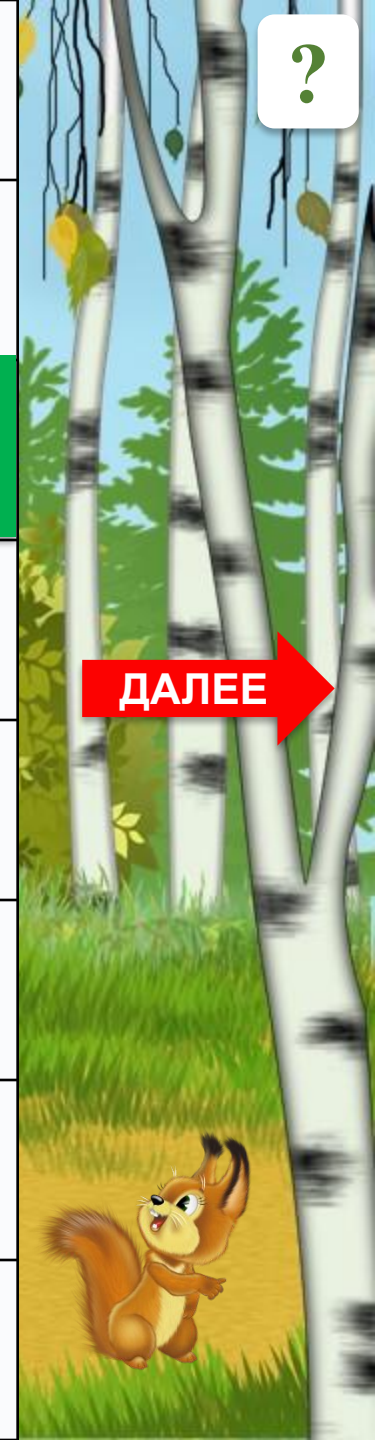
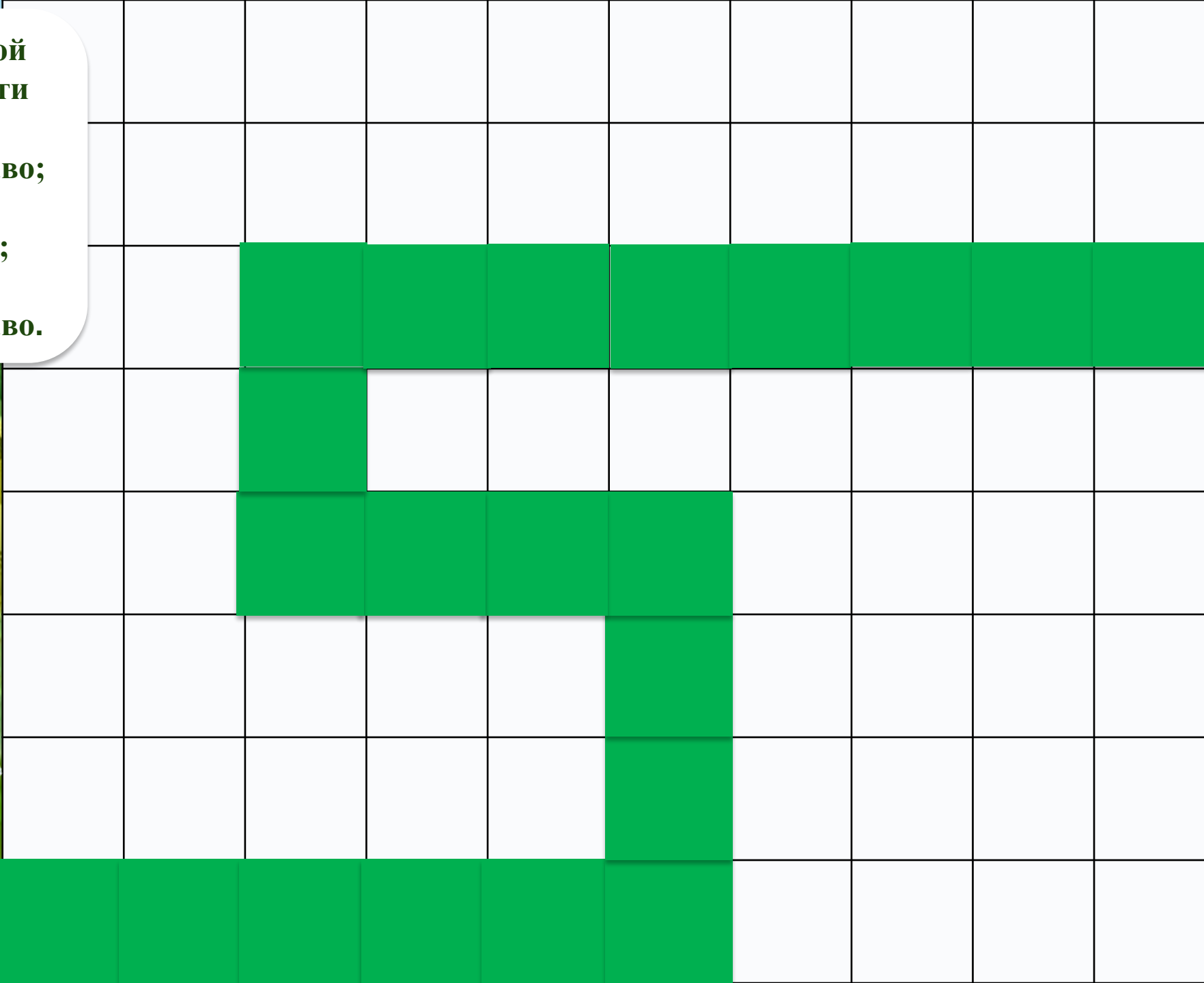
Ход игры.

Сегодня ребята мы отправимся с вами в интересное путешествие по сказке: «Красная Шапочка». Красная Шапочка очень любила свою бабушку и решила ее навестить. Давайте поможем Красной Шапочке, встретится с бабушкой.



Помоги Красной Шапочке пройти лабиринт:

- 6 шагов направо;
- 3 шага прямо;
- 3 шага налево;
- 2 шага прямо;
- 7 шагов направо.









**Помогите Красной Шапочке
открыть дверь бабушкиной
избушки. Для этого назовите
геометрические фигуры, из
которых она состоит.**

- 1. педагог кликает мышкой по фигуре,
если она названа правильно;*
- 2. нажать на Красную Шапочку после
открывания двери*
- 3. для перехода на следующий слайд,
нажать стрелку «далее»)*

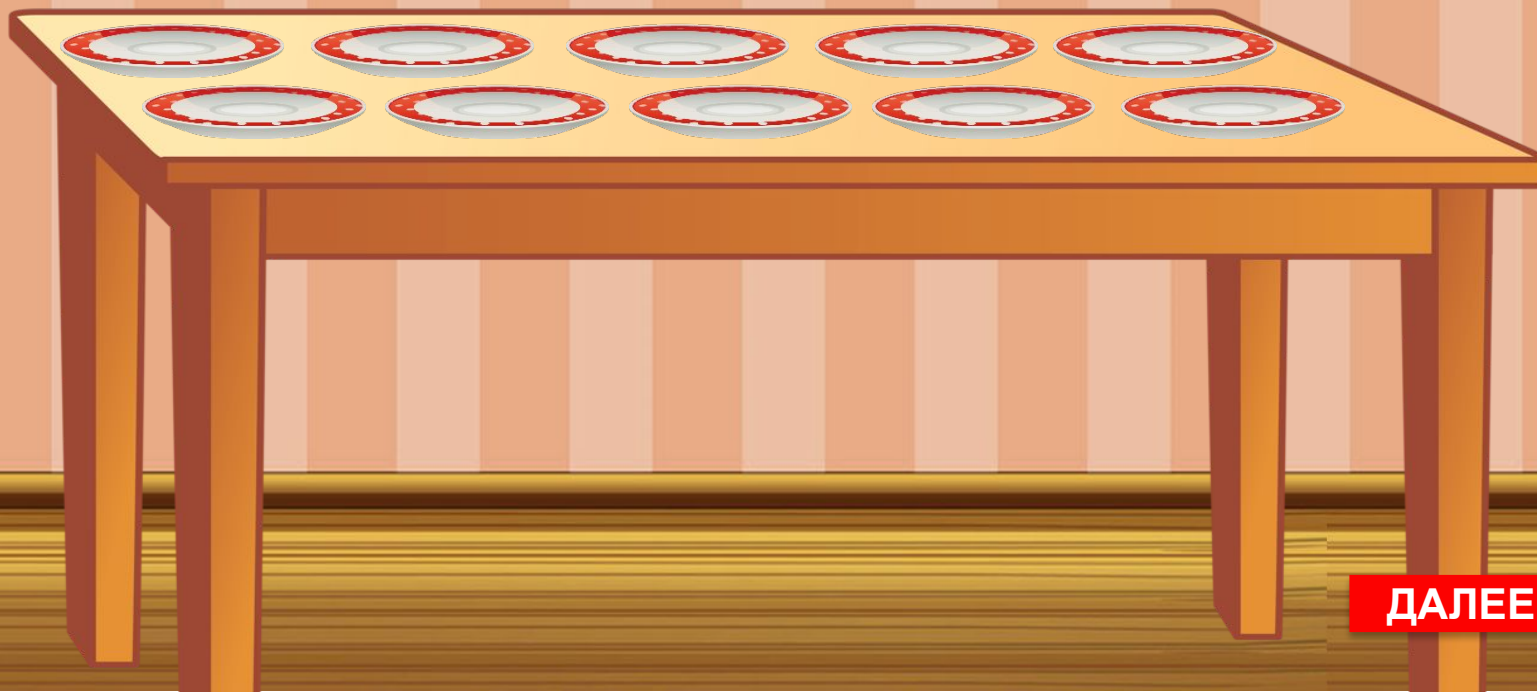
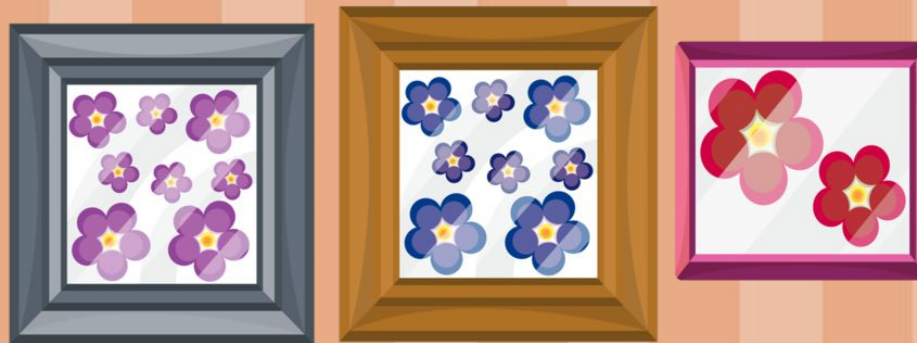


ДАЛЕЕ 



Посчитайте тарелки на столе.

1. прямой счет – тарелки появляются;
2. обратный счет – тарелки исчезают;
3. для перехода на следующий слайд, нажать стрелку «далее»)



Посчитайте, сколько на столе
красных яблок, сколько зелёных,
Сколько всего на столе яблок?
Вы правильно посчитали, и вот
появилась дверь в комнату
бабушки.

*(для перехода на следующий слайд,
нажать стрелку «далее»)*





Помогите Красной Шапочке
открыть дверь бабушкиной
комнаты. Для этого нужно найти
все неправильно написанные
цифры и исправить их.

*(1. для исправления цифр, на них нужно
нажать кнопкой мыши;*

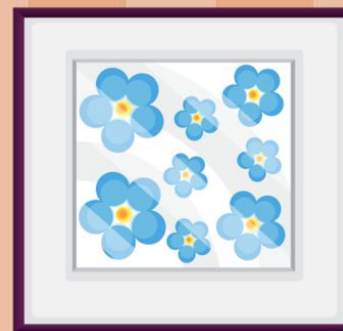
*3. для перехода на следующий слайд,
нажать стрелку «далее»)*

- | | | | | |
|----|----|----|----|----|
| 6 | 7 | 8 | 9 | 10 |
| 11 | 12 | 13 | 14 | 15 |
| 16 | 17 | 18 | 19 | 20 |



Дверь открывается, бабушка
обнимает Красную Шапочку и
приглашает ее в свою комнату.

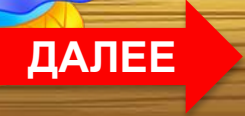
*(для перехода на следующий слайд,
нажать стрелку «далее»)*





**В комнате у бабушки темно,
помогите ей зажечь свет. Называй
по порядку дни недели и лампочки
будут включатся.**

*(1. педагог кликает мышкой, если дети
называют правильно дни недели;
2. для перехода на следующий слайд,
нажать стрелку «далее»)*





**Помогите Красной Шапочке
назвать времена года по порядку,
начиная с зимы.**

*(для перехода на следующий слайд,
нажать стрелку «далее»)*



ДАЛЕЕ 

Вот и закончилось наше приключение.

Спасибо, ребята! Вы помогли Красной шапочке прийти в гости к бабушке.

