

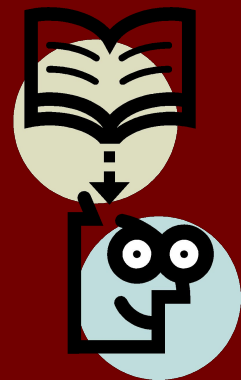
Текст. Способы связи предложений в тексте

Разминка

- КЯЫІЗ
- ЩИОБЕНЕ
- ЧЬЕР
- КТЕСТ
- НЛВАИКГИСИТ
- ЯЗЫК
- ОБЩЕНИЕ
- РЕЧЬ
- ТЕКСТ
- ЛИНГВИСТИКА

Вспомним определение текста

- Текст – от лат. *textum*, что значит ткань, связь, соединение.
- Текст - это группа объединенных в целое предложений, одной темой.
- Предложения по смыслу и связаны между собой грамматически.
- Текст создается для выражения мысли.



БУРАТИНО



Последовательная или цепная СВЯЗЬ

- (1) Передо мной **иллюстрация** художника Л. Владимирского к повести-сказке А. Н. Толстого “Золотой ключик...”. (2) На **иллюстрации** изображен **Буратино**.
- (3) **Буратино** получает в подарок от Черепахи Тортилы золотой ключик.
- Последовательная или цепная связь:



Прочитайте тексты. Подчеркните сцепляющие слова.

- За окошком зимний сад.
Там листочки в почках спят.
И листочки те во сне
Размечтались о весне.

(И. Токмакова)

- Висит за окошком
Кулёк ледяной.
Он полон капли
И пахнет весной.

(Т. Белозеров)

МЕСТОИМЕНИЯ-НАРЕЧИЯ

- **Местоимения-наречия** - слова, которые указывают на признак действий (*где, когда, там, почему-то* и др.). Эти местоимения дополняют разряды определительных (*везде, всегда*), указательных (*так, туда*), вопросительных, относительных (*где, зачем*), неопределенных (*где-то, когда-либо*) и отрицательных (*нигде, никогда*) местоимений.

Расставьте предложения в таком порядке, чтобы получился текст.

- А. Да это белка!
- Б. Вдруг на одном бревне появился рыжий зверек.
- В. Как она очутилась в городе?
- Г. В городе Орле рабочие пилили толстые бревна на доски.

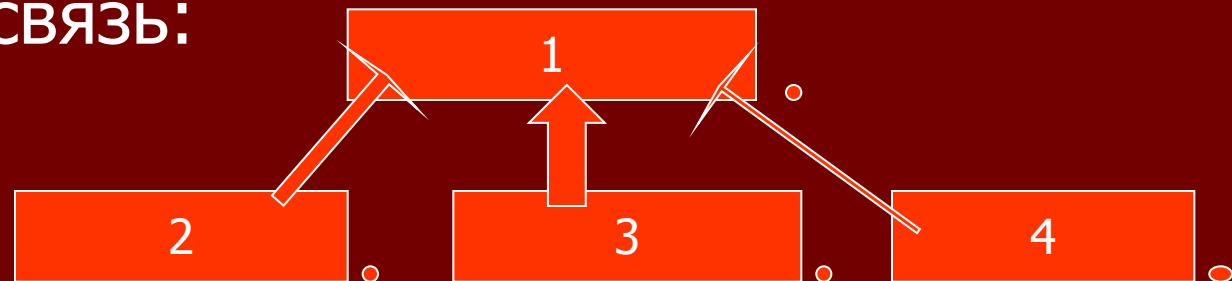


Параллельная связь

Весна в лесу.

(1) Радостна, шумна и пахуча **весна**
в лесу. (2) Звонко поют **птицы**. (3)
Звенят под деревьями весенние **ручейки**.
(4) Смолой пахнут набухшие **почки**.

- Параллельная связь:



Найдите предложение, которое должно быть первым в данном тексте, подчеркните. Вставьте пропущенные буквы.

Лё...кий в...терок шев...лил ярко-зелёные лист...я дерев...ев.

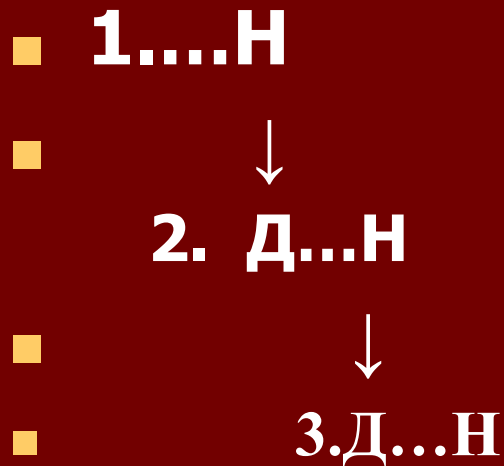
Белые обл...чка бр...дили в голубом небе.

Утро было свежее, чистое.

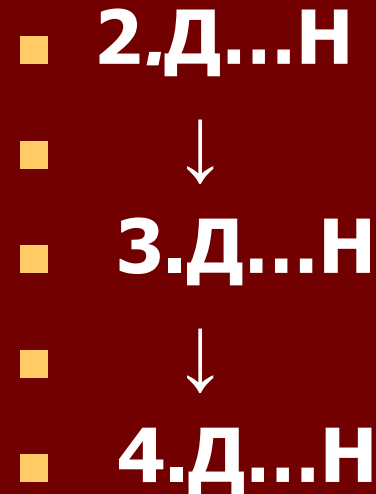
А ласковое со...нце д...рило т...пло и наполняло сердце радостью.

ГРАФИЧЕСКИЙ АНАЛИЗ ТЕКСТА

- *Последовательная связь предложений:*



- *Параллельная связь предложений:*



Тест «Текст. Способы связи предложений в тексте»

- **1. Определите текст, в котором предложения соединены последовательной связью. Обведите номер правильного ответа.**
- *1) 1. Проснувшись поутру довольно поздно, я увидел, что буря утихла. 2. Солнце сияло. 3. Снег лежал ослепительной пеленою на обозримой степи. 4. Лошади были запряжены. (А.С. Пушкин)*
-
- *2) 1. Я соскочил с телеги, нагнулся и увидел дощечку, заросшую вьюнком. 2. На ней была надпись черной краской. (По К. Паустовскому)*

Тест «Текст. Способы связи предложений в тексте»

- **2. Определите текст, в котором предложения соединены параллельной связью. Обведите номер правильного ответа.**
- *1) 1. Вечером резко похолодало. 2. Солнце скрылось в облаках и перестало согревать землю.*
- *3. Дождь постепенно превращался в мокрый снег. 4. Усиливающийся северный ветер навевал тоску.*
- *4. Вечером резко похолодало. Солнце скрылось в облаках и перестало согревать землю. Дождь постепенно превращался в мокрый снег. Усиливающийся северный ветер навевал тоску.*
- *5. Вечером резко похолодало. Солнце скрылось в облаках и перестало согревать землю. Дождь постепенно превращался в мокрый снег. Усиливающийся северный ветер навевал тоску. Вечером резко похолодало. Солнце скрылось в облаках и перестало согревать землю.*
- *2) 1. Музей, к сожалению, был закрыт. 2. Около его дверей с корзиной рыбы сидела худая женщина. 3. Она спозаранку шла на базар, присела на стёртые ступени. (По К. Паустовскому)*

3. В каком порядке должны следовать предложения, чтобы получился текст? Обведи номер правильного ответа.

- А. Слов нет, красива летняя берёза, но почти вся её привлекательная белизна скрыта листьями.
- Б. Осенняя тоже отвлекает нас листьями – оранжевыми, жёлтыми, малиновыми.
- В. Зимняя берёза смотрится холодно: ведь мы поднимаем на неё глаза от снега.
- Г. Белый цвет сливается с белым.
- Д. Самая притягательная берёза – весенняя.
- Е. Судите сами.
- Ж. Зато весенняя берёза вся доступна взгляду и раскрывается передо мною: белый ствол, белые ветви, обласканные солнцем, и веснушки – на стволе, на ветках...
- З. Весёлая берёза.

■ Варианты ответа:

1) А Б В Г Д Е Ж З.

2) А Б В Г Ж Е Д З.

3) Д Е В Г А Б Ж З.

4) Д Е А В Г Б Ж З.

Подведем итоги

- Какую связь предложений в тексте отражают схемы:

