The background features a light-colored grid pattern overlaid on a textured, slightly mottled surface. In the bottom right corner, there is a decorative, stylized floral or scrollwork pattern in a light blue or green hue. The entire image has a slightly irregular, hand-drawn border.

# **Тема Современное искусство**

**Букалова А.  
В.**

**Современное искусство - совокупность художественных практик, сложившихся во второй половине XX века. Обычно под современным искусством понимают искусство, восходящее к модернизму, или находящееся в противоречии с этим явлением.**





# Основные направления современного искусства

**Реализм**

в искусстве в широком смысле правдивое, объективное, всестороннее отражение действительности.

Реалистическое искусство XX в. приобретает яркие национальные черты и многообразие форм.



# Представители Г.М. Коржев, М. Б.

Греков, А.А.

Пластов, А. М.

Герасимов,

Т. Н. Яблонская,

П. Д. Корин





# Авангардизм



**Экспериментальные, модернистские начинания в искусстве. Термин "авангардизм" утвердился только в начале XX в.**

**Художники-авангардисты выражают своим творчеством своеобразный протест против традиционной культуры.**



# Андерграунд



Понятие, означающее "подпольную" культуру, противопоставившую себя условностям и ограничениям традиционной культуры.

# Сюрреали



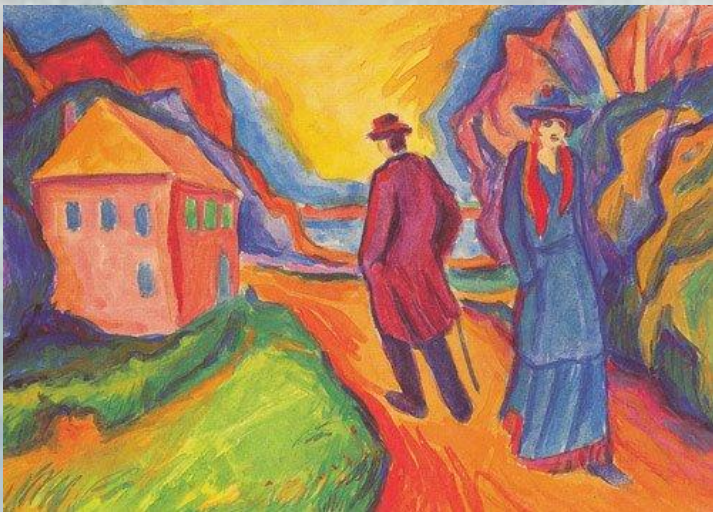
**Направление в литературе и искусстве XX в. сложившееся в 1920-х годах.**

**Художники-сюрреалисты в отличие от абстракционистов не отказываются от изображения реально существующих предметов, но представляют их в хаосе, нарочито лишенными логических взаимосвязей.**



# Модерниз

М



Собирательное обозначение всех новейших течений, направлений, школ и деятельности отдельных мастеров искусства XX в.



# Поп-арт



**Направление в искусстве Западной Европы и США с конца 1950-х годов.**

**Отличительная черта поп-арта сочетание вызова с безразличием.**



# Оп- арт

оптическое  
искусство

Художники оп-  
арта

использовали  
различные

зрительные  
иллюзии,

опираясь на  
особенности  
восприятия

плоских и  
пространственн

ых фигур





# Кинетическое



**Направление в современном искусстве, связанное с широким применением движущихся конструкций и других элементов динамики.**



# Приемы современного искусства

## Гиперреали



Художники этого направления имитировали фото живописными средствами на холсте.

# Реди-



Один из распространенных приемов современного искусства, состоящий в том, что предмет промышленного производства вырывается из привычной бытовой обстановки и экспонируется в выставочном зале.



# Инсталляц



**Пространственная композиция, созданная художником из различных элементов - бытовых предметов, промышленных изделий и материалов, природных объектов, текстовой**

# Энвайронме



**Обширная  
пространствен  
ная  
композиция,  
охватывающая  
зрителя  
наподобие  
реального  
окружения,  
одна из форм.**



# Хэппени нг



Рассматривают эту форму как род движущегося произведения, в котором окружающая среда, предметы играют не меньшую роль, чем живые участники акции.



# FlashMob как перформанс



В различных точках планеты в определенное время и в конкретном месте неожиданно возникает большая группа людей. «Сообщники» на протяжении нескольких секунд или минут совершают определенные действия, после чего также неожиданно исчезают.



**Вся история искусств и архитектуры представляет собой живую ткань, постоянно развивающуюся и изменяющуюся.**











[www.vasi.net](http://www.vasi.net)





















