

*НАРОДНЫЕ
ПРОМЫСЛЫ
РОССИИ*





Народные промыслы- это ремёсла мастеров,



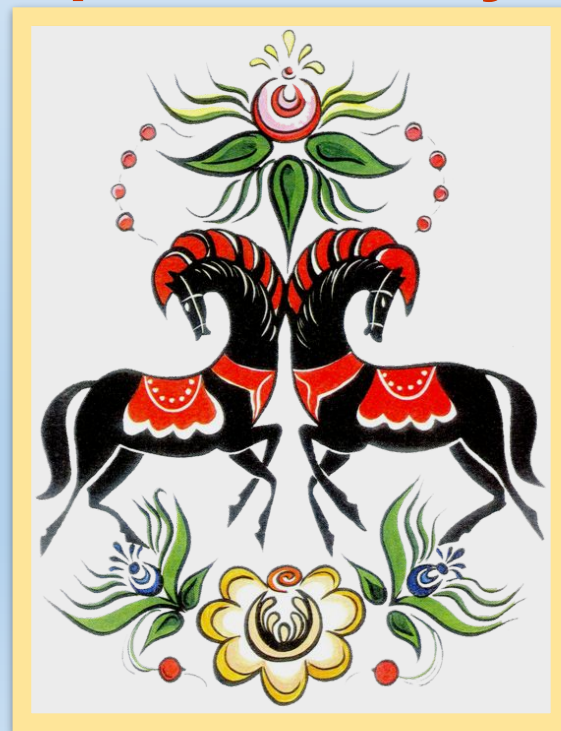
технологии которых передавались из поколения в поколение:
от родителей к детям, внукам, правнукам.

И в наши дни продолжают они свой исторический путь.



ГОРОДЕЦКАЯ РОСПИСЬ

Особенности городецкой росписи-
чистые яркие краски, чёткий
контур, белые штрихи,
придающие условный объём.





Сказочные узоры Городецкой росписи.

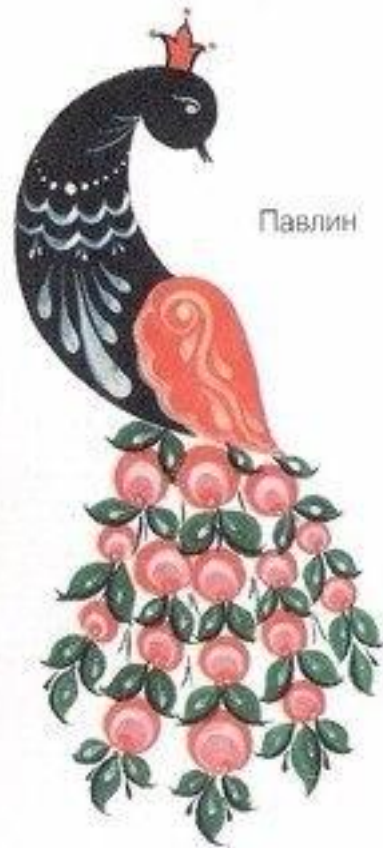


ПТИЦЫ ВОЛШЕБНОГО САДА

Виды городецких птиц



Петух



Павлин



Голубь



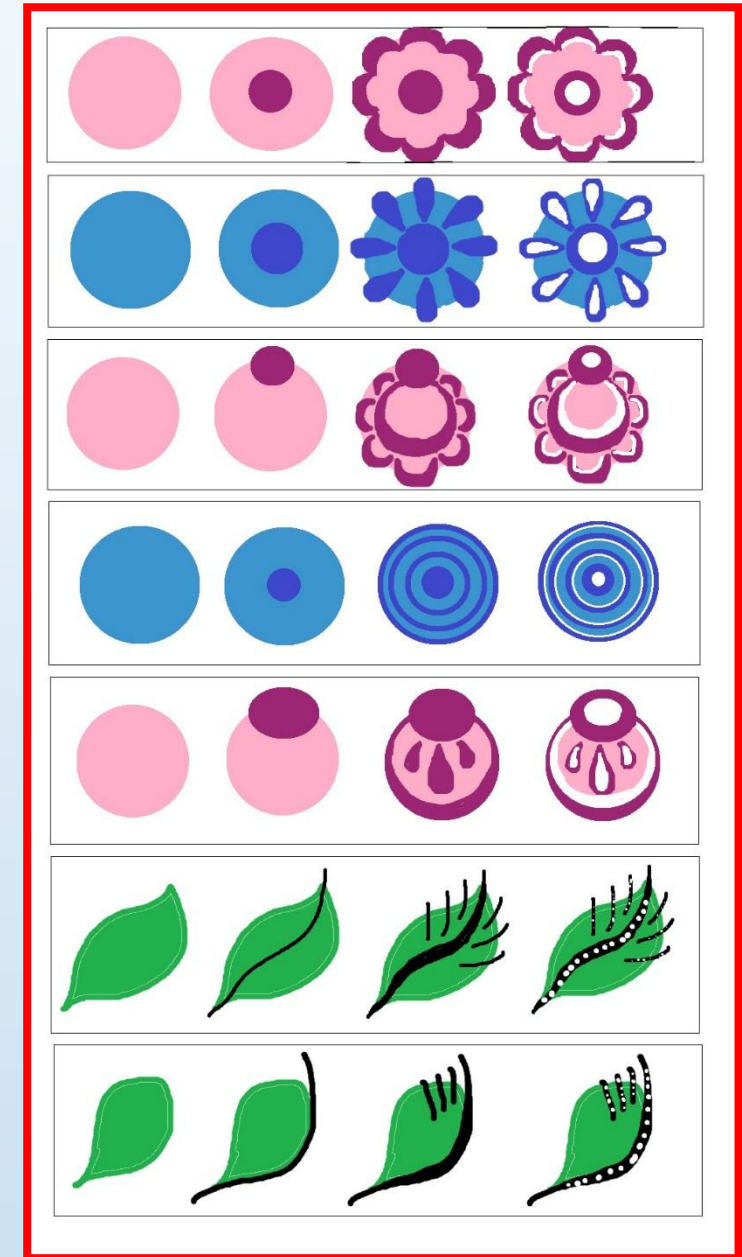
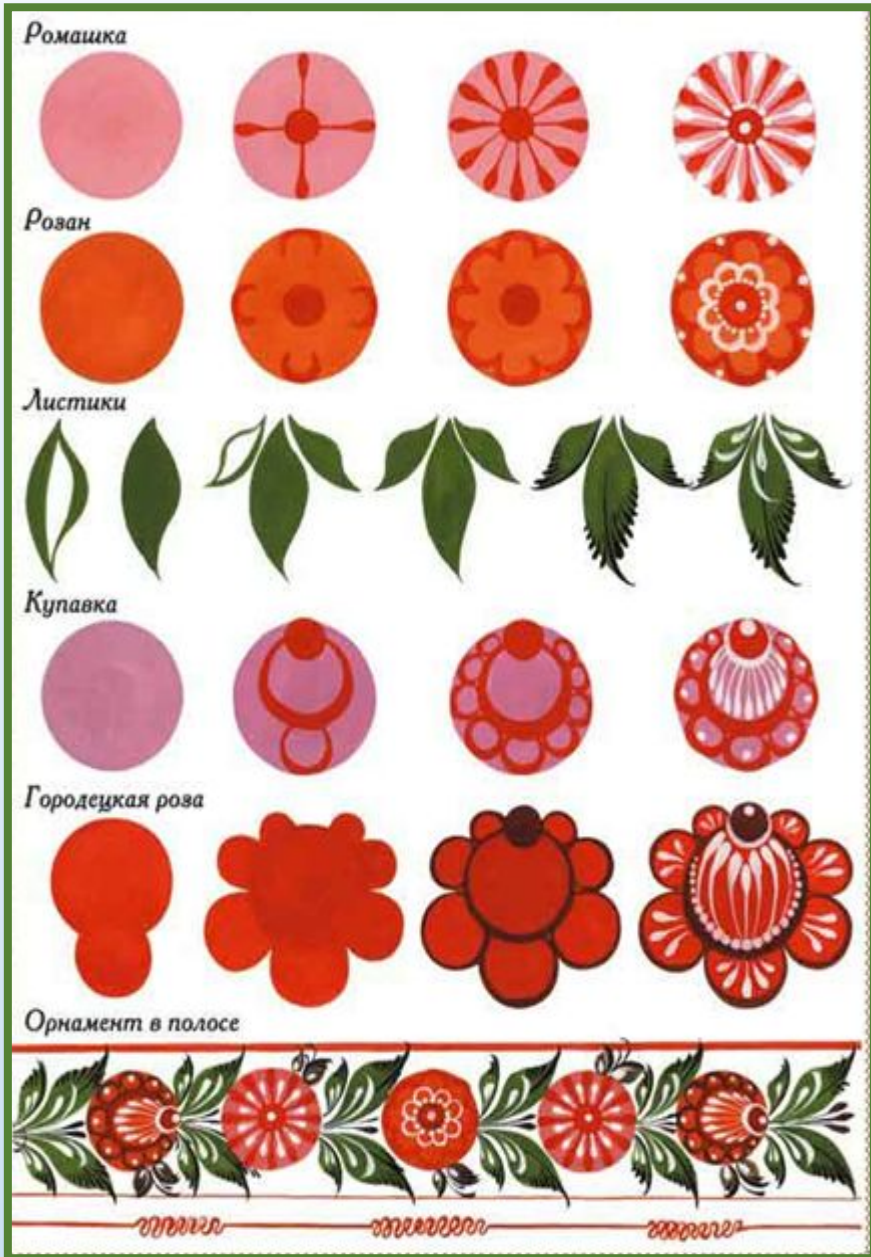
Лебедь



Кукушка



ОСНОВНЫЕ ЭЛЕМЕНТЫ ГОРОДЕЦКОЙ РОСПИСИ



Русские народные промыслы: роспись



ГЖЕЛЬ

с XVII века и ранее центр производства фарфора и керамики на территории Раменского района Московской области. Гжельский сине-белый орнамент приобрел мировую известность.



ЖОСТОВСКАЯ РОСПИСЬ

народный промысел художественной росписи металлических подносов, существующий в деревне Жостово Мытищинского района Московской обл. Возник в середине XVIII в. на Урале.



ХОХЛОМА

нижегородская декоративная роспись деревянной посуды и мебели, выполненная чёрным и красным (изредка зелёным) цветом по золотистому фону.



ПАЛЕХСКАЯ МИНИАТЮРА

народный промысел, развившийся в Советское время в посёлке Палех Ивановской области взамен существовавшей там школы иконописной живописи.



**Гжельский фарфор
с нарядной синей
росписью по белому фону
и разноцветную, весёлую майолику
хорошо знают
не только в России, но и в других
странах.**



Гжель



ГЖЕЛЬ



Жостовские подносы отличаются от других яркими, крупными цветами, расположенными на чёрном, лакированном фоне.





**По форме
подносы бывают:
прямоугольные, круглые,
овальные, восьмиугольные.
По размеру : большие и маленькие.**



**Мастера наносят рисунок без трафаретов,
ПОЭТОМУ НЕТ НИ ОДНОГО ОДИНАКОВО ПОДНОСА.**



Хохломская роспись

отличается характерным сочетанием
золотого цвета с
чёрным, красным, зелёным,
иногда коричневым и оранжевым.





«Барщина-крестынка», автор: 10х12х10,
Собольева И.А., 2003 г.

Тему для
палехской миниатюры
мастера брали и берут
из повседневного быта,
сказок, песен, былин и басен.



МРК галерея

Особенности палехской живописи связаны с тем,
что родилась она из иконописи и основана на её традициях и приёмах.



ДЫМКОВСКАЯ

ИГРУШКА







БОГОРОДСКАЯ ДЕРЕВЯННАЯ ИГРУШКА



