

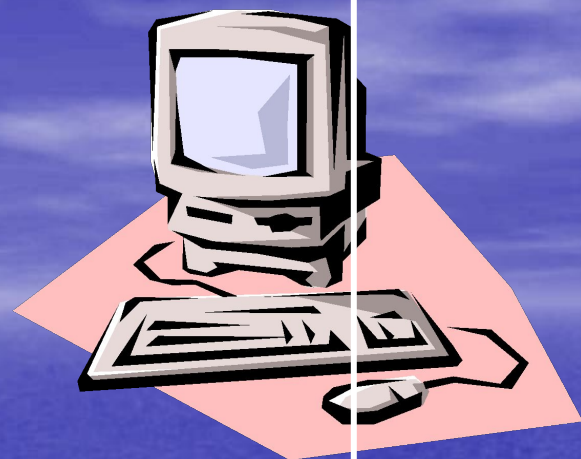


# Информационная инфраструктура



# Что означает?

**Информационная инфраструктура -**  
**это система, которая обеспечивает**  
**функционирование и развитие информационного**  
**пространства страны и средств информационного**  
**взаимодействия**



**Связь – отрасль хозяйства, обеспечивающая прием и передачу информации.**

Связь

Почтовая  
на 10.000чел –  
3 почты

Электрическая  
см. таблицу 15

Электронная

# ВИДЫ СВЯЗИ

**ПОЧТОВАЯ**

**ЭЛЕКТРИЧЕСКАЯ**

**ТРАДИЦИОННАЯ**

телефонная  
радиотелевизионная  
телеграфная

**НОВАЯ**

оптико-волоконная  
спутниковая  
цифровая  
телексная

# Трансляционная (электронная) связь -

это телефонная, телеграфная, радиосвязь, телевидение

## Телекоммуникация

Термин «телекоммуникация» от греческого и латинского слова tele - далеко; communicate – связывать, общаться

**Интернет** - (от лат. inter — между и net[work] — сеть)

это, всемирная  
компьютерная сеть, связывающая между собой как  
пользователей компьютерных сетей.

**World Wide Web** -

(ПАУТИНА РАЗМЕРОМ ВО ВСЬ МИР)

Число пользователей интернета среди россиян старше 16 лет в 2019 году выросло с 91 млн до 94,4 млн человек — теперь «в онлайн» 79,8% взрослого населения страны. Это следует из отчета аналитического агентства GfK (есть в распоряжении РБК). Наибольшую динамику по сравнению с 2018-м показали представители старшего поколения: в категории 65+ число пользователей Сети возросло с 26 до 36%, в категории 50–64 года — с 63 до 66%.

- В других категориях изменения почти не значительны: среди подростков (16–19 лет) проникновение интернета почти достигло 100%, в категории 20–29 лет этот показатель сохраняется на уровне 97%. Среди россиян в возрасте 30–39 лет аудитория Сети выросла с 92 до 94%, в категории 40–49 лет — с 85 до 89%.

Основой системной инфраструктуры является –  
линии передачи информации – оптической и  
радиочастотной связи.

## Линии передачи данных (линии связи, каналы доступа)

### Кабельные линии связи



Витая пара



Коаксиал

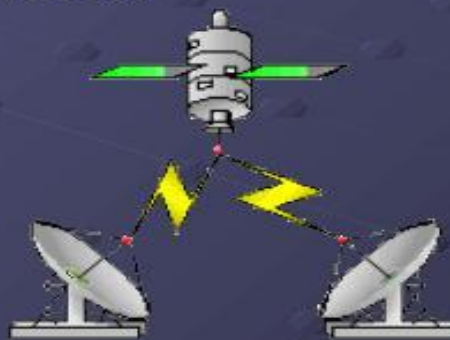


Оптоволокно

### Беспроводные линии связи



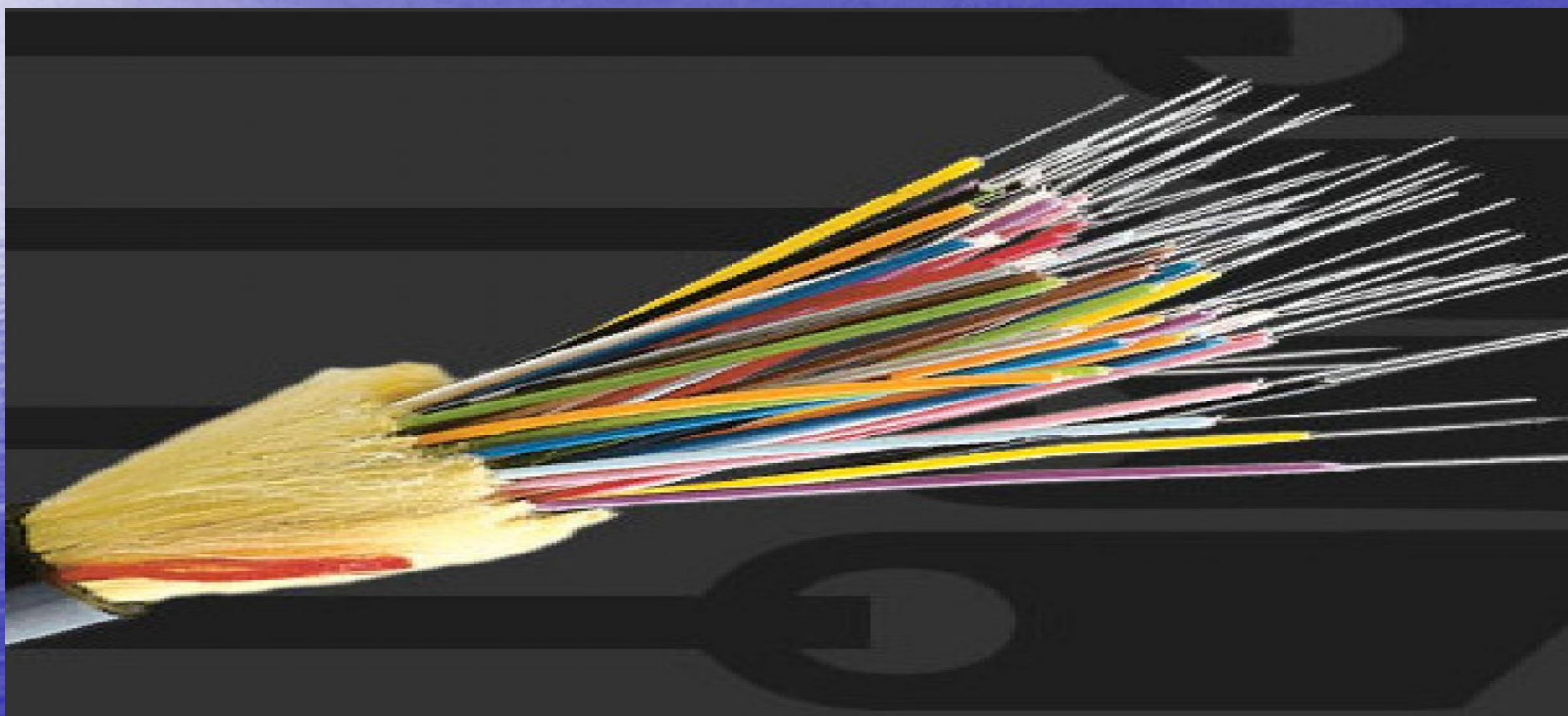
Радиорелейная линия



Спутниковый канал



Волокно -оптические кабели используют для прокладки телефонных сетей, линий кабельного телевидения и высокоскоростного интернета



- Как средства телекоммуникации влияют на территориальную организацию общества?
- Они способствуют более свободному размещению, как населения, так и производства. Влияние расстояния и транспортных затрат на себестоимость продукции резко снижается.
- Под влиянием телекоммуникационных сетей происходит концентрация человеческой деятельности в ограниченном числе центров. Причина – значительная стоимость новейших систем связи и обслуживающего оборудования. Размещение таких центров обуславливает география телекоммуникационных сетей. Это крупные города – Москва, Санкт-Петербург.

- С развитием телекоммуникаций возникает новый вид “груза” – это информация, перетекающая из страны в страну, из региона в регион.
- Информация - ресурс нематериальный, а значит, требует особых способов добычи (получения), обогащения (обработки), транспортировки (передачи) и использования (потребления).



# Практическое задание

- Пользуясь текстом учебника и рис.41, проведите на контурной карте (стр. 6) основные направления оптоволоконных линий в России.
- Обозначьте телекоммуникационные узлы и подпишите их названия.

# Домашняя работа

- Изучить §13