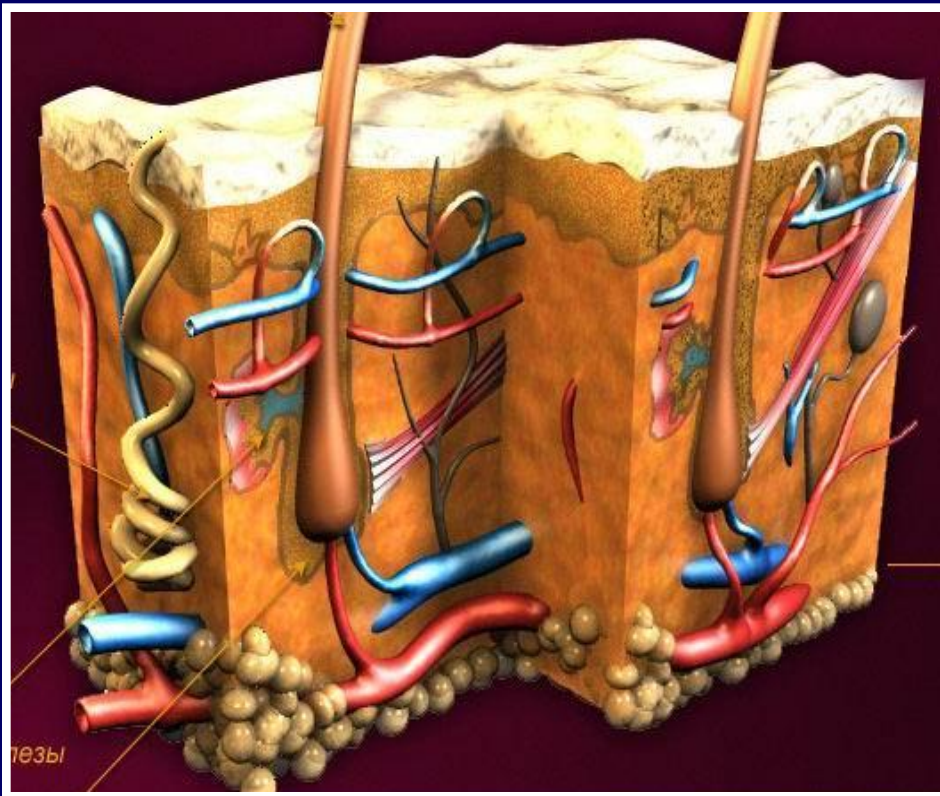
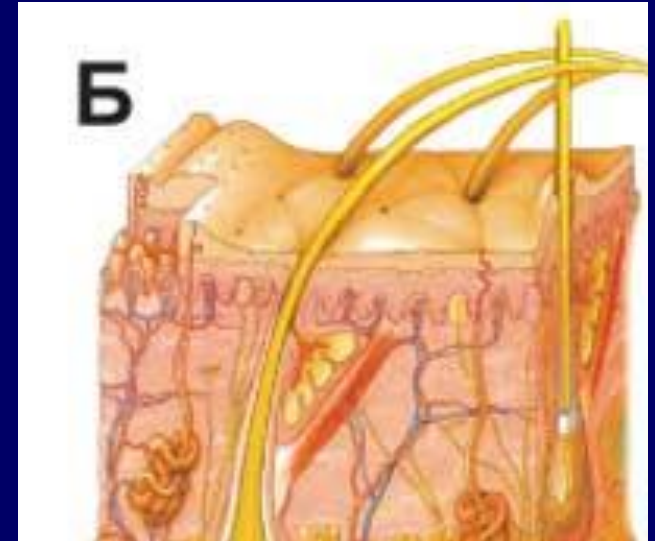


# Кожа – наружный покровный орган



# Наружные покровы тела:

- Кожа и ее производные – волосы и НОГТИ



Кожа служит границей, отделяющей внутреннюю среду организма от внешней среды.

---



# Функции КОЖИ:

- Защитная
  - Терморегуляторная
  - Чувствительная
  - Запасающая
  - Выделительная
  - Участие в минеральном обмене
-

# Защитная



- Предохраняет внутренние органы от механических повреждений.
- Препятствует проникновению в тело микроорганизмов и вредных веществ.
- Задерживает испарение воды.
- Защищает от ультрафиолетовых лучей- образует пигмент меланин.

---



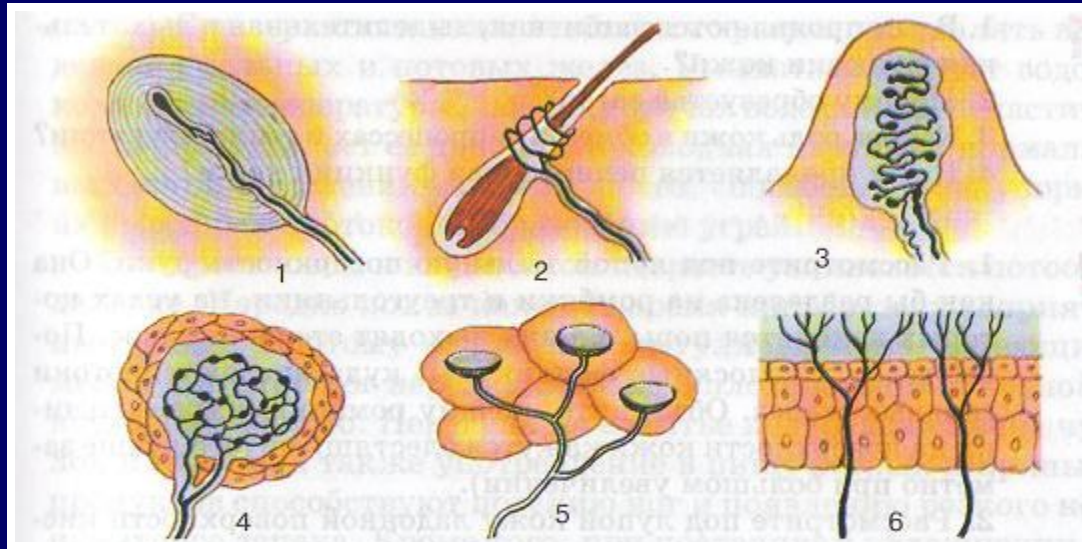
# Терморегуляторная



-Через поверхность кожи выделяется более 80 % тепла.

---

# Чувствительная



Тактильная - ощущение прикосновений (1,5)

- Температурная - восприятие холодного и горячего (3,4)
- Болевая (6)

---



# Запасающая



Накопление питательных веществ, которые расходуются в период голодания.



- Предохраняет от охлаждения
  - Смягчает ушибы и толчки
-



# Выделительная



- Выделяет из организма соли, молочную кислоту.  
В течение суток через кожу выделяется 0,5 литров воды с растворенными солями.

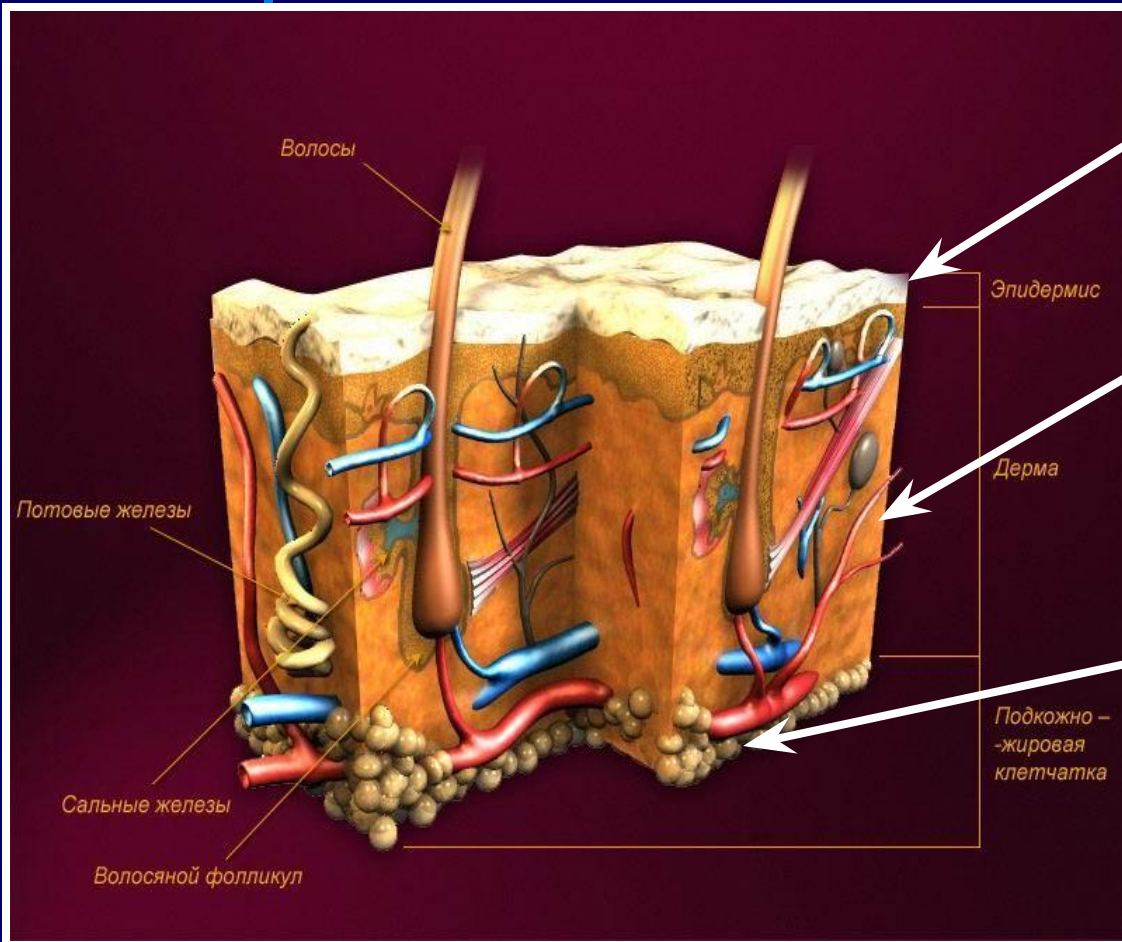


# Участие в кровообращении и минеральном обмене веществ



- Одновременно в коже содержится 1 литр крови.
- Вырабатывается витамин Д.

# Строение и функции кожи

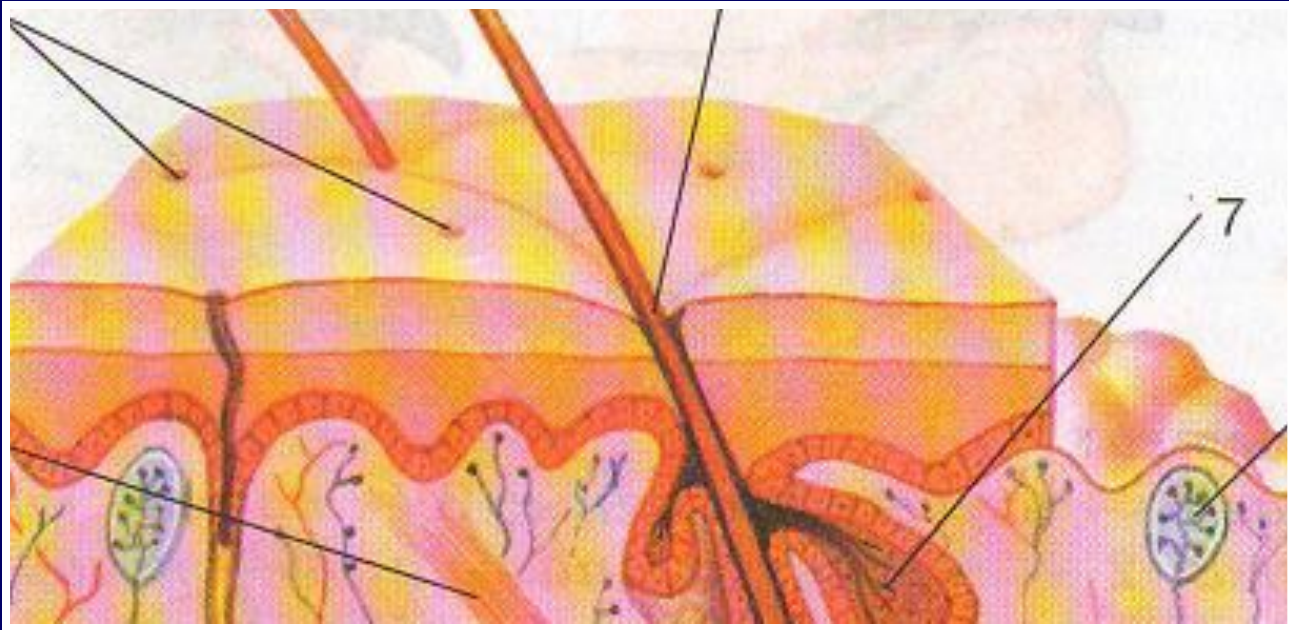


Эпидермис

Дерма

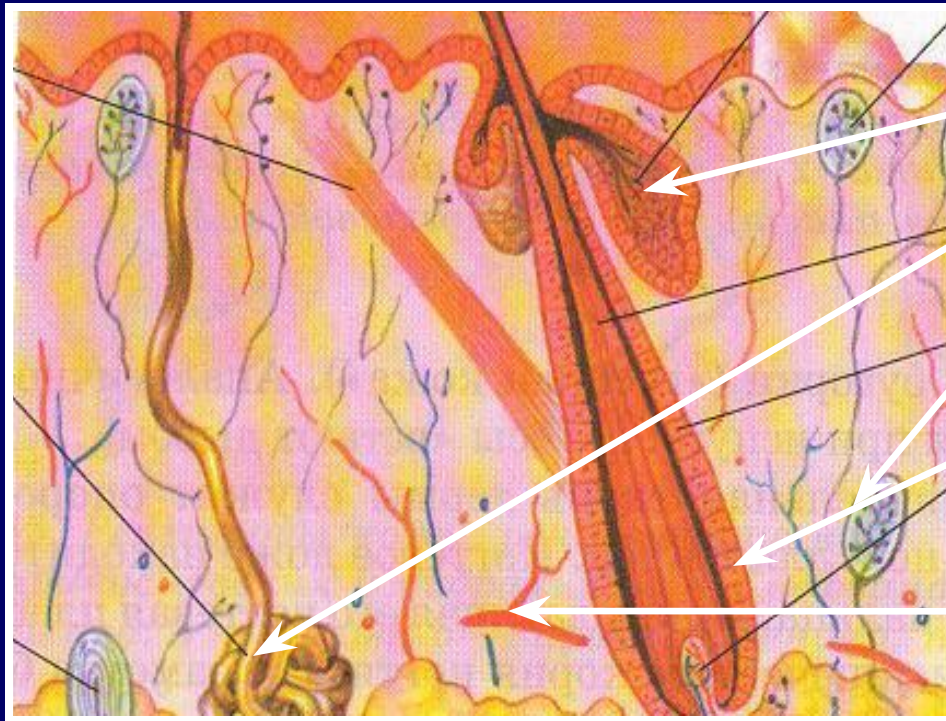
Подкожная  
клетчатка

# Эпидермис



- Образован многослойным эпителием. Выделяют внутренний (живые делящиеся клетки) и внешний (мертвые ороговевшие клетки) слои. В живых клетках содержится пигмент МЕЛАНИН

# Дерма – собственно кожа

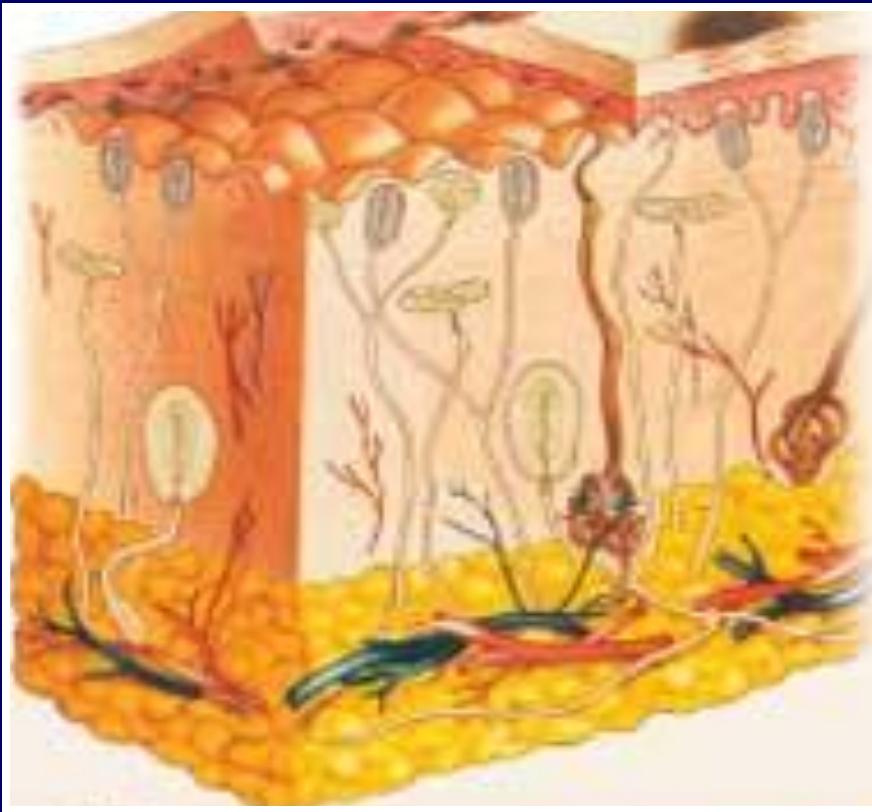


- Сальные железы
- Потовые железы
- Кожные рецепторы
- Волосяные фолликулы
- Кровеносные сосуды

Образована соединительной тканью с эластичными волокнами.

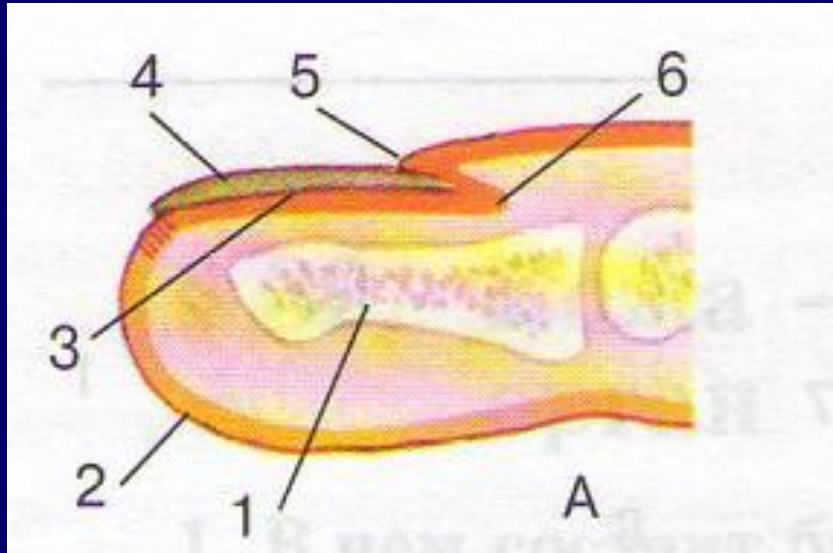


# Гиподерма – подкожная клетчатка



- Представлена жировой тканью. Выполняет роль амортизатора, энергетического резерва, препятствует охлаждению организма, придает округлость телу.

# Строение ногтей



- 1-концевая фаланга
- 2-подушечка пальца
- 3-ногтевое ложе
- 4-ногтевая пластинка
- 5-ногтевой валик
- 6-корень ногтя

- Плотная соединительная ткань служит опорой волосам и ногтям. Растет ноготь с основания.

---



# Домашнее задание:

§ 39, вопросы  
стр.204

