

Современное выставочное декоративно-прикладное искусство

Современное декоративно-прикладное искусство очень разнообразно – это керамика, стекло, металл, гобелен, батик.

Знакомство с произведениями современного декоративно-прикладного искусства дает возможность сопоставить два склада мышления — *народный*, основанный на традиции, и *профессиональный*, связанный с максимальным проявлением творческой индивидуальности художника, с поиском новых форм, пластического языка, созвучного времени, с широкими возможностями экспериментирования в том или ином материале.

Керамика – изделия
из цветной
обожженной глины



Фактура керамики





Художественное стекло

изделия из неорганического стекла, как
к
монументальные (витражи и мозаика),

так и относительно мелкие (посуда,
разнообразные украшения). Изделия
из стекла изготовляют выдуванием,
прессованием и отливкой.



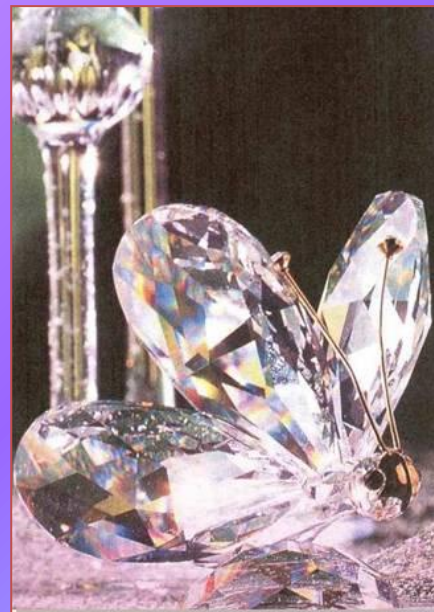
Гутное стекло —
выдувное стекло,
получаемое ручным
способом.

В горячем состоянии его
тянут, мнут, лепят, режут,
присоединяют лепные детали



А.Степанова. Эволюция.
Цветное стекло, гутная
техника





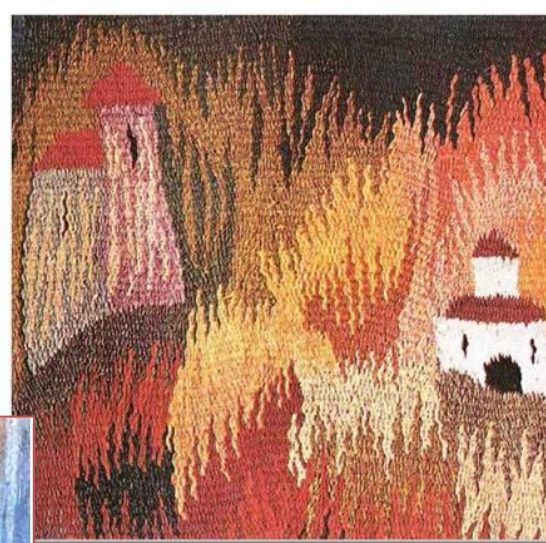
Бабочка. Хрусталь



Гобелен – это художественно исполненный тканый ковер для украшения стены.

Материалы: шерсть, лен, синтетические волокна, шнуры, веревки, конский волос, проволока и т. д.

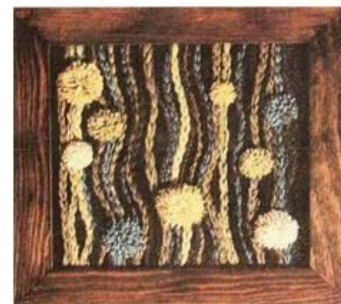
Техника: ткачество

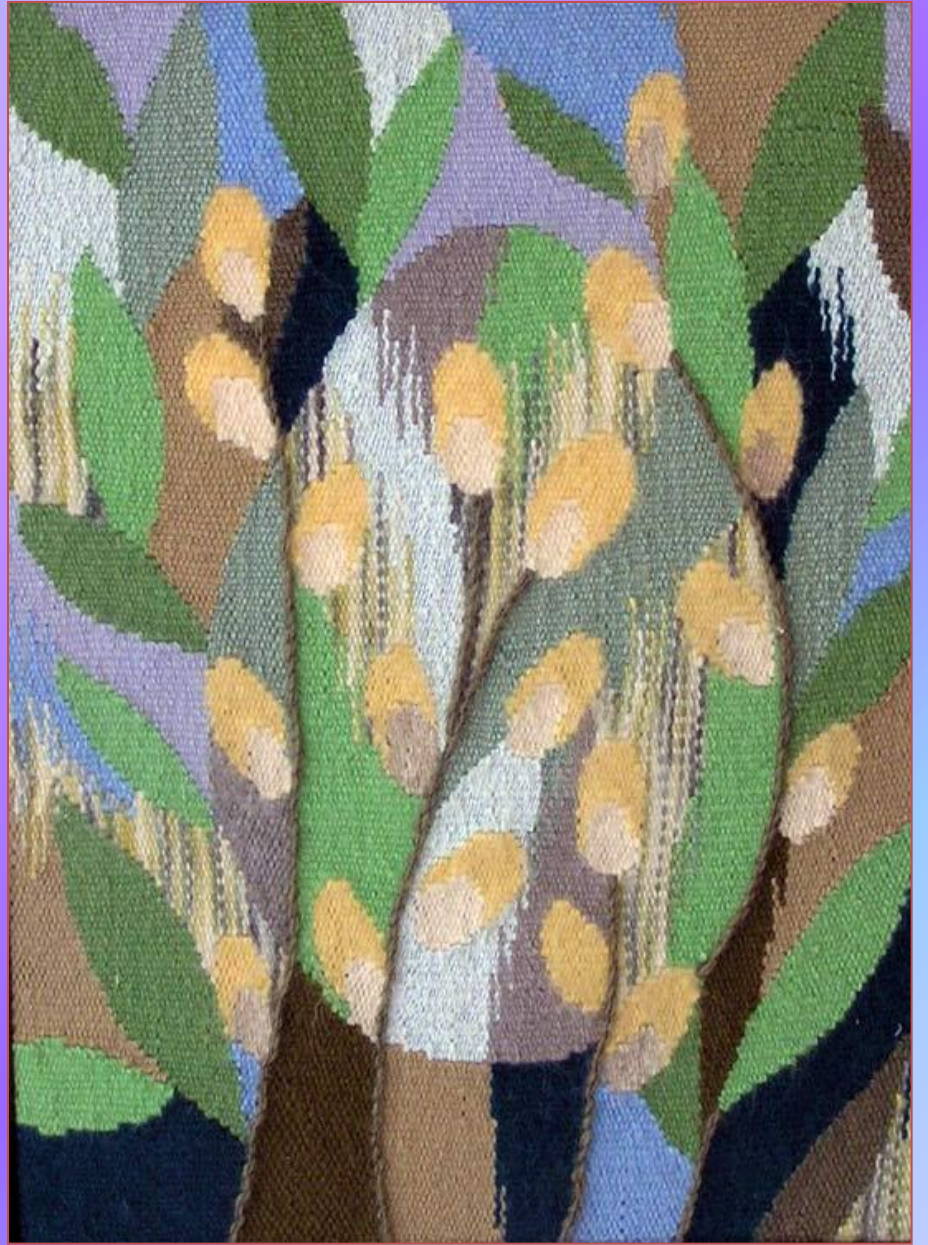


М. Нечепорук.
Маскарад. Гобелен



Фактура гобелена







Художественная обработка металла

Материал: металл

Техника: ковка, литье,
чеканка, сварка и т.д.



**В.Воробьев. Клоун.
Сталь, ковка, сварка**



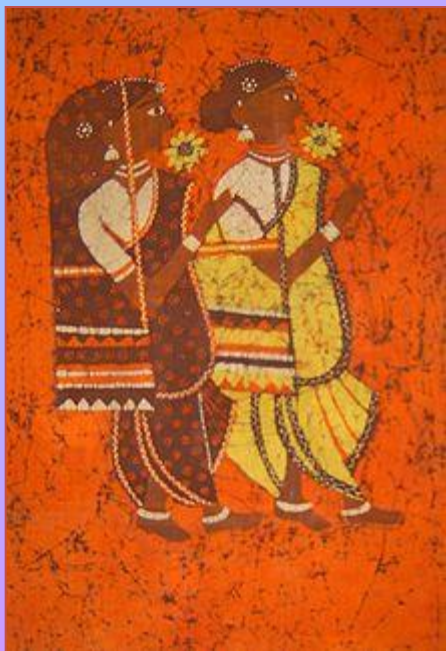




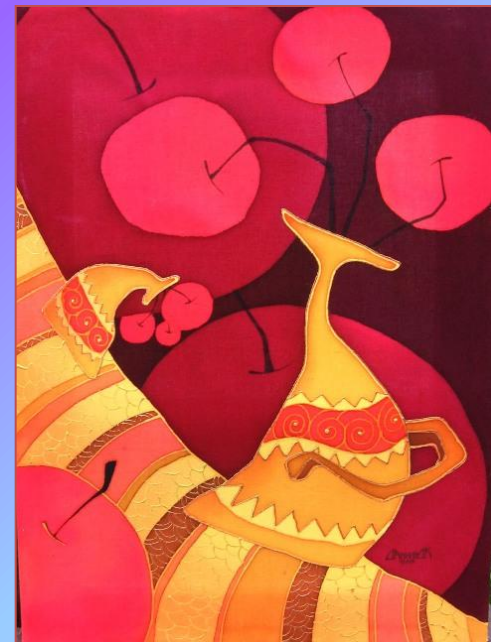
Бáтик — ручная роспись по ткани с использованием резервирующих составов.

На ткань — шёлк, хлопок, шерсть, синтетику — наносится соответствующая ткани краска. Для получения чётких границ на стыке красок используется специальный закрепитель, называемый резерв (резервирующий состав, на основе парафина, бензина, на водной основе — в зависимости от выбранной техники, ткани и красок).

Роспись батик издавна известна у народов Индонезии, Индии и др. В Европе — с XX века.



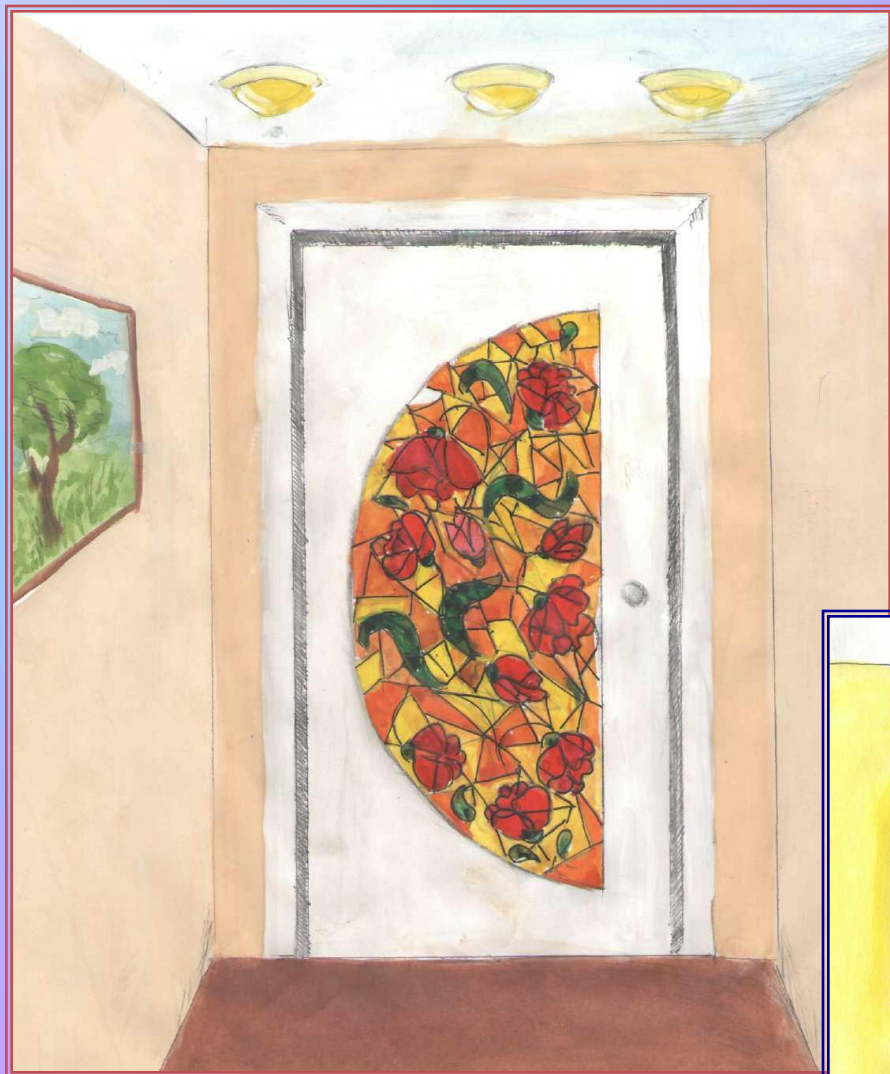






Витраж ([фр.](#) *vitre* — оконное стекло, от [лат.](#) *vitrum* — стекло) — произведение декоративного искусства изобразительного или [орнаментального](#) характера из цветного стекла, рассчитанное на сквозное освещение и предназначенное для заполнения проёма, чаще всего оконного, в каком-либо архитектурном сооружении.





Работы учащихся





