

# Дом карела. Система расселения. Планировка дома



Возникновение карельских деревень.

**Топонимика – наука о названиях**

Современные карельские деревни начали возникать в 15-16 веках. Многие сохранились до настоящего времени.

В названиях прослеживается:

**саамский след:**

Верхние Важины (важина – от саам. Самка оленя.)

**Прибалто-финский след:**

Койвусельга – (койву от кар. – берёза, сельга от кар. Каменная гряда)

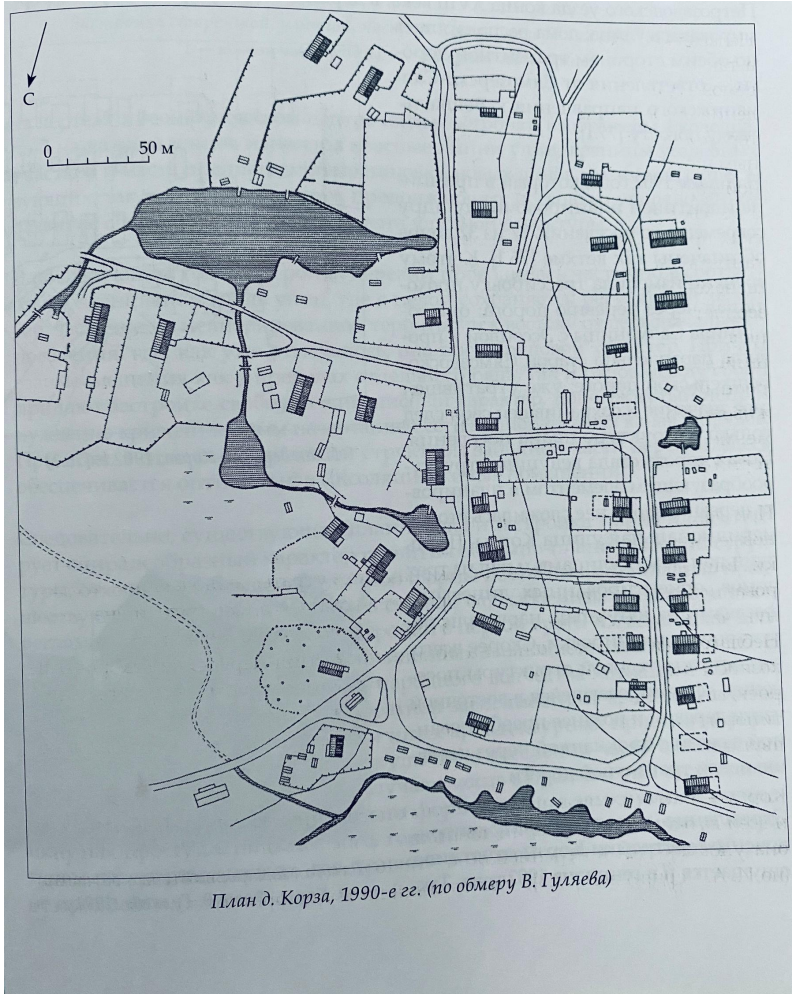
**Славянский, русский след:**

Святозеро – святое озеро

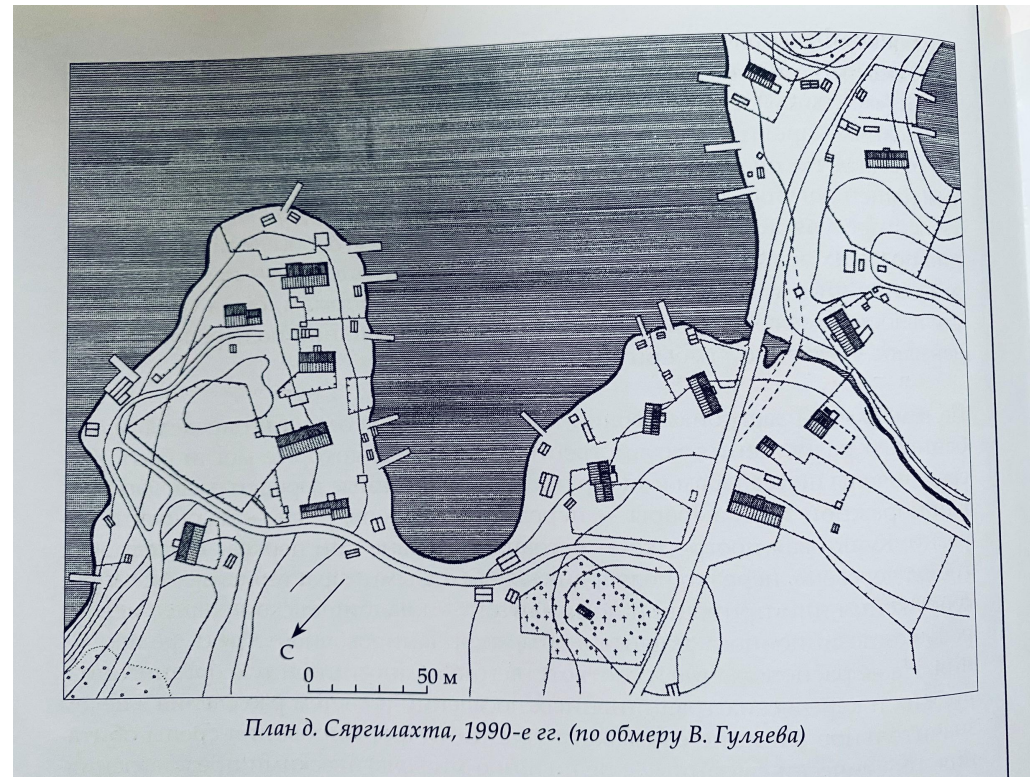


# Система расселения. Постройки неизменно вписываются в ландшафт местности.

Улично-рядовой тип расселения



Прибрежно-рядовой тип расселения



Все дома окнами ориентируются на солнце – юг (где больше света)

## Архитектура карельского жилища

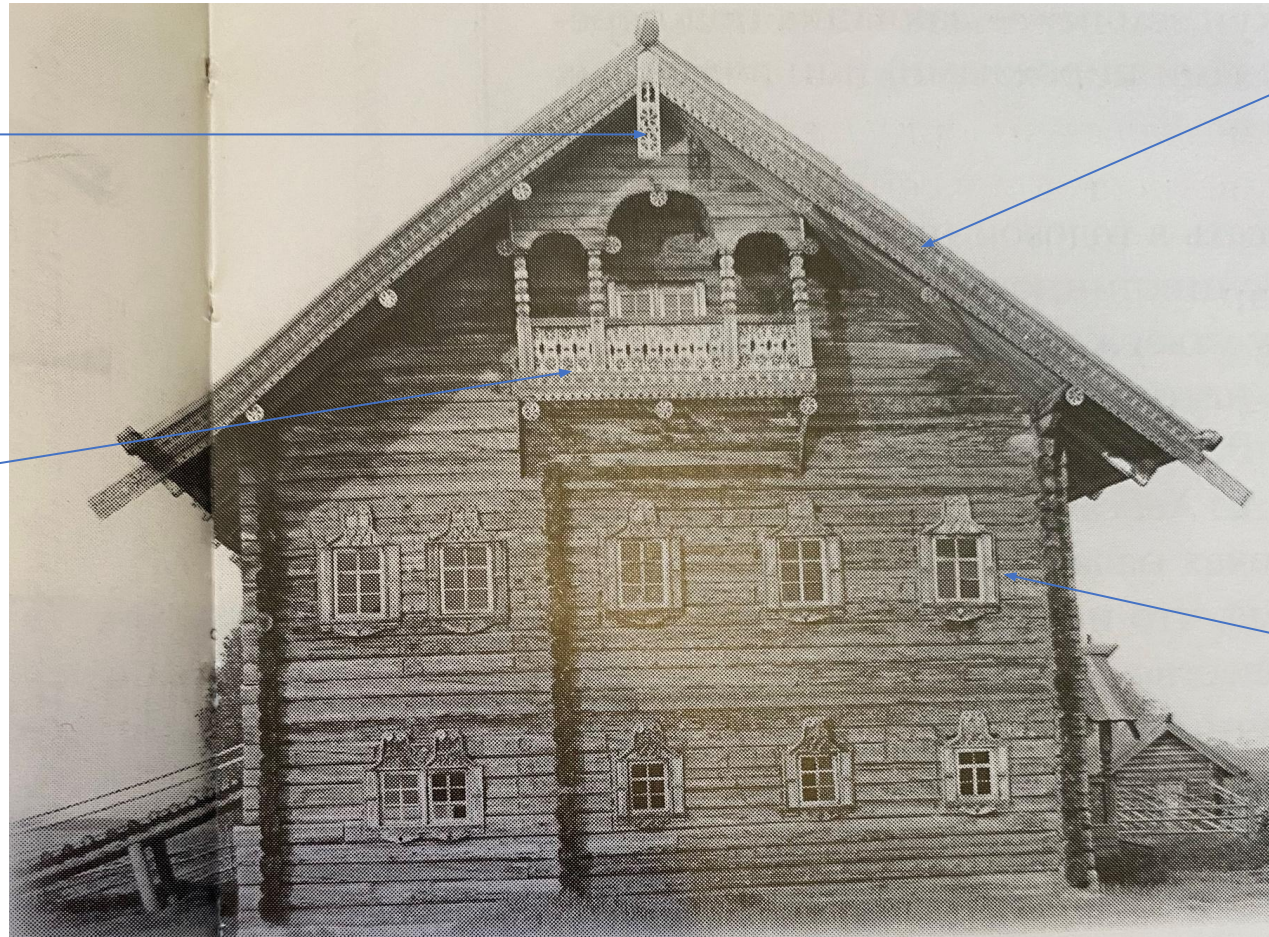
Для карельского дома характерно внешнее богатство убранства.  
Многоярусная деревянная резьба

полотенце

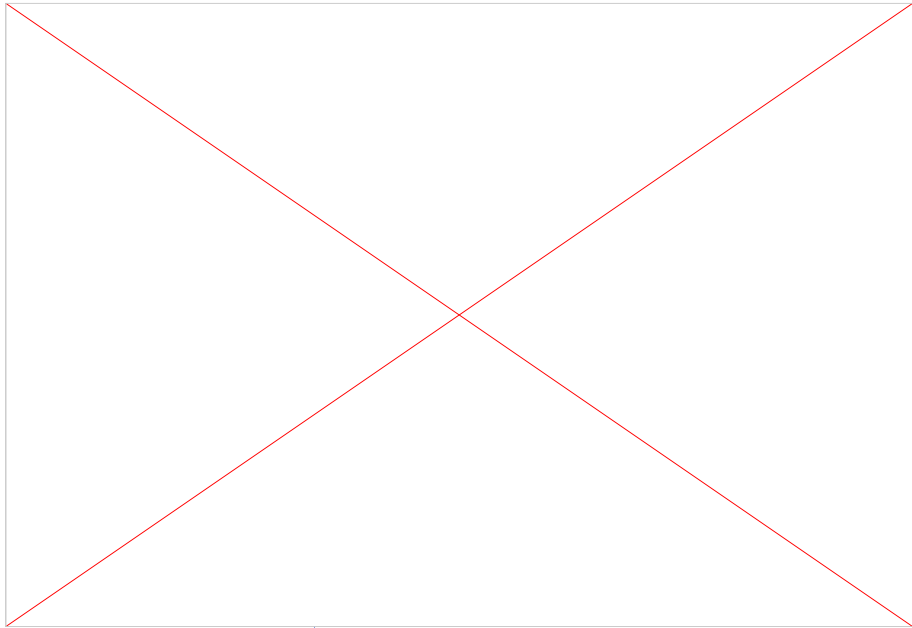
причелины

балкон

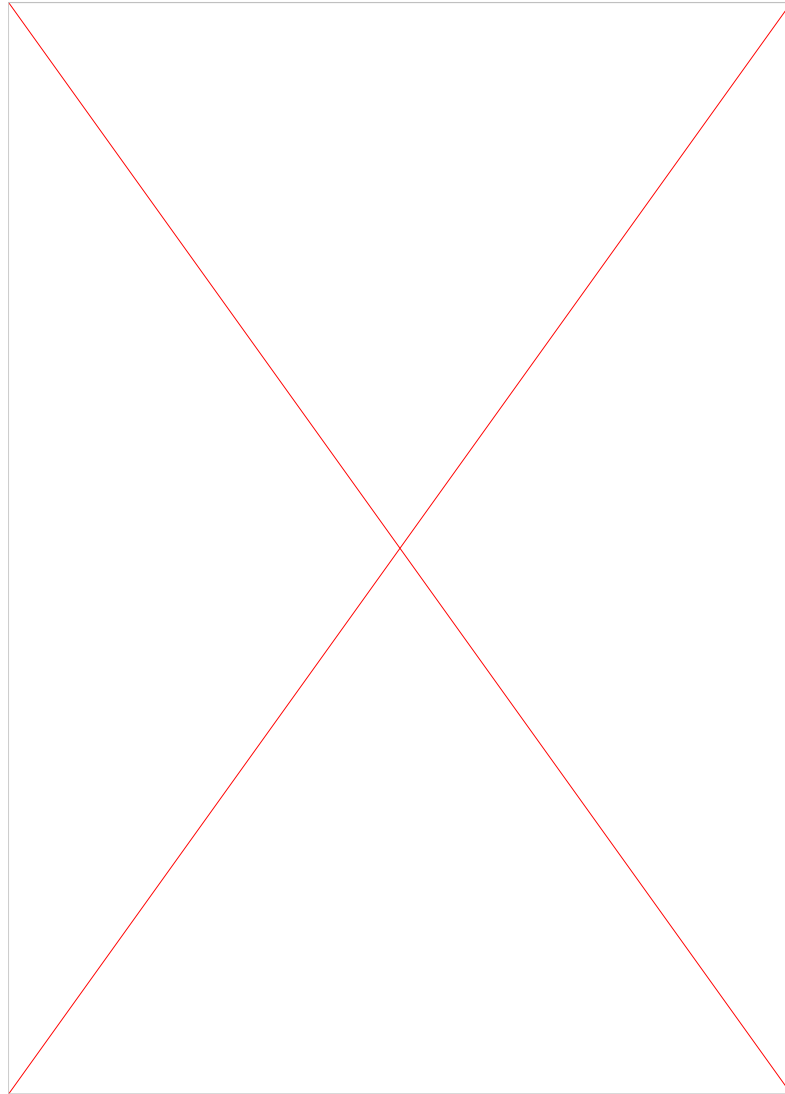
наличники



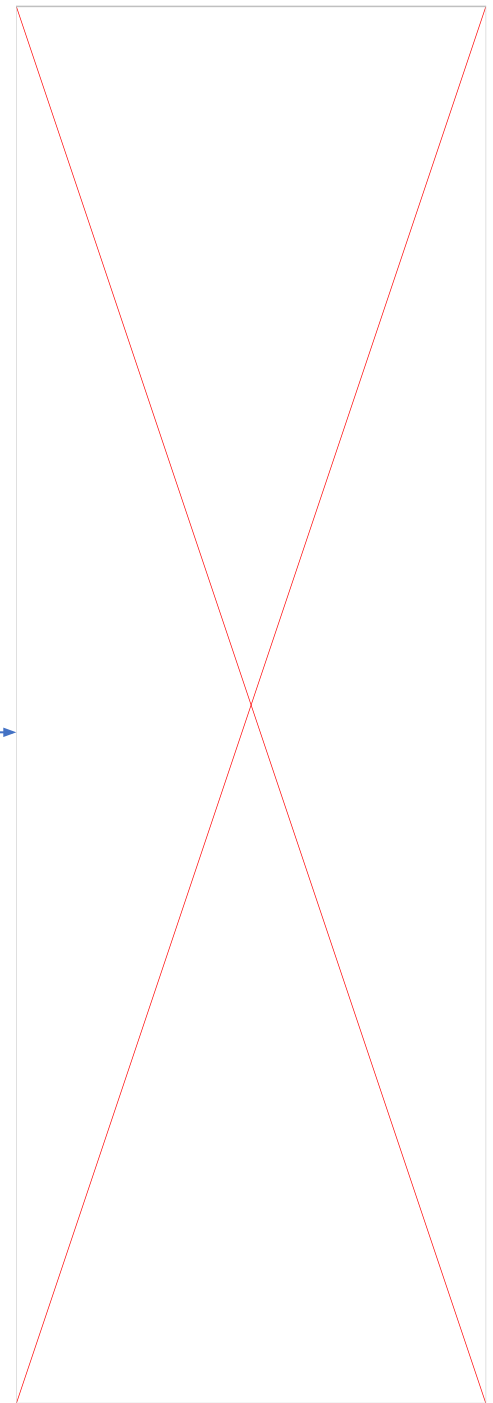
Большое количество простых геометрических фигур – ромб, прямоугольник, треугольник.  
Солярные знаки (круги) – древние знаки солнца – символа жизни



Причелины и  
полотенце



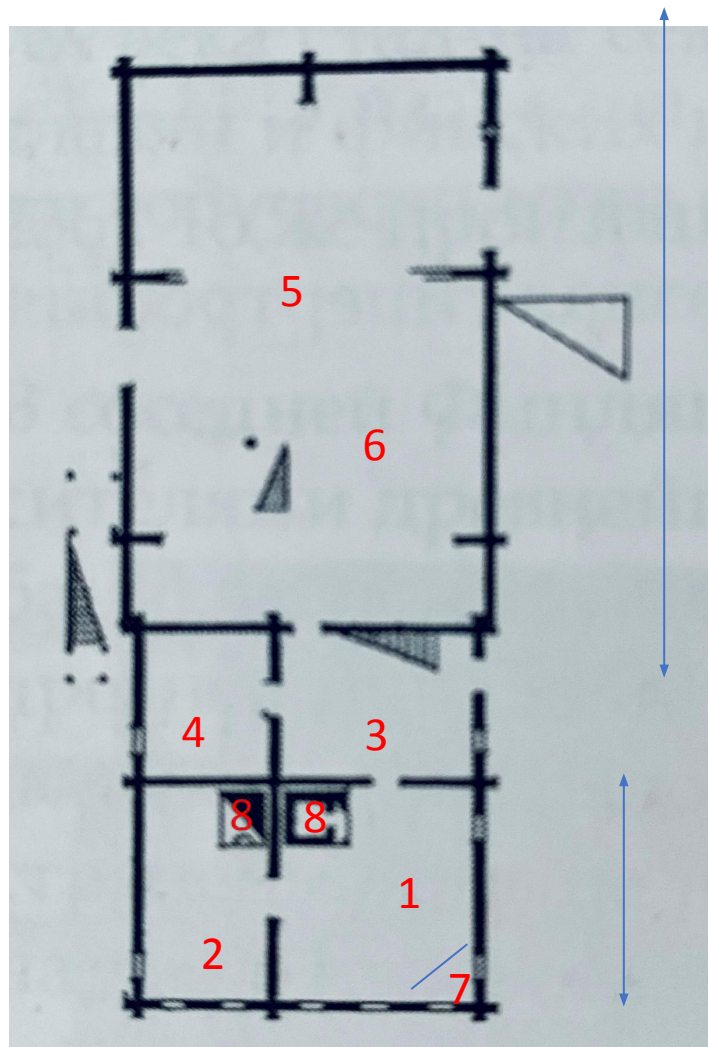
Н  
а  
л  
и  
ч  
н  
и  
к  
и



# Внутренняя планировка карельского дома.

- 1 изба
- 2 Горница
- 3 Сени
- 4 кладовая
- 5 сеновал (на втором этаже)
- 6 Хлев (на первом этаже)
- 7 красный угол
- 8 печь

20 метров

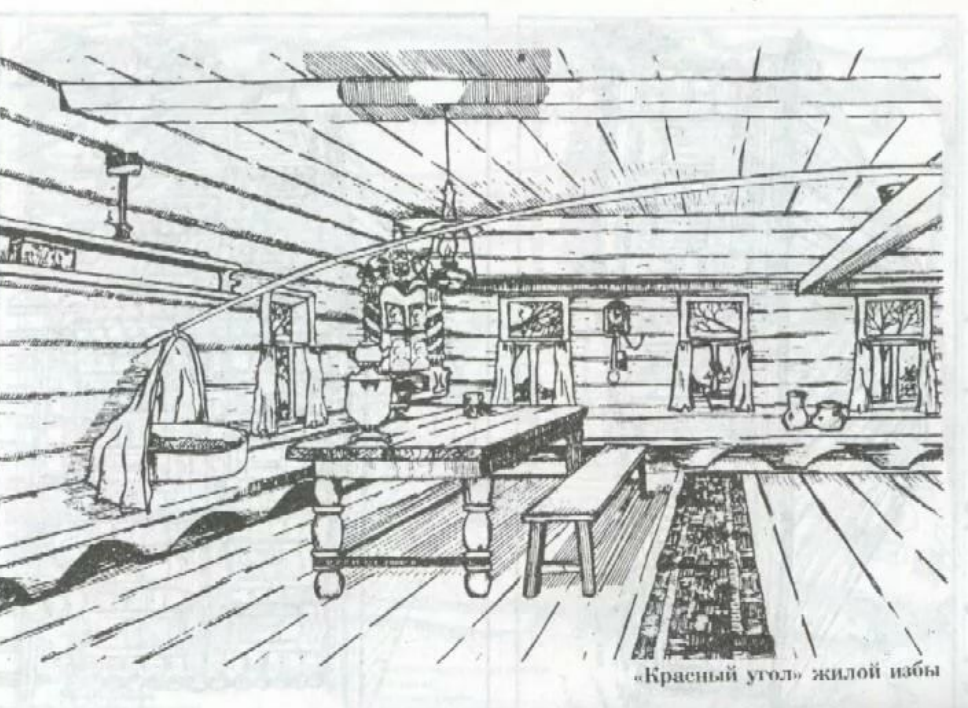
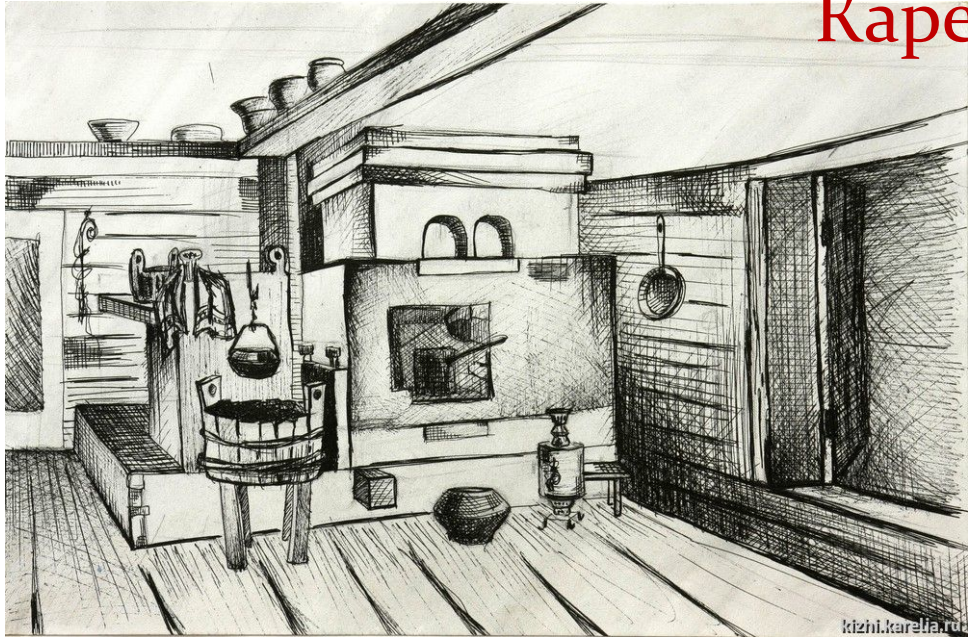


Хозяйственная часть

Жилая часть

9 метров

# Карельская изба



«Красный угол» жилой избы

