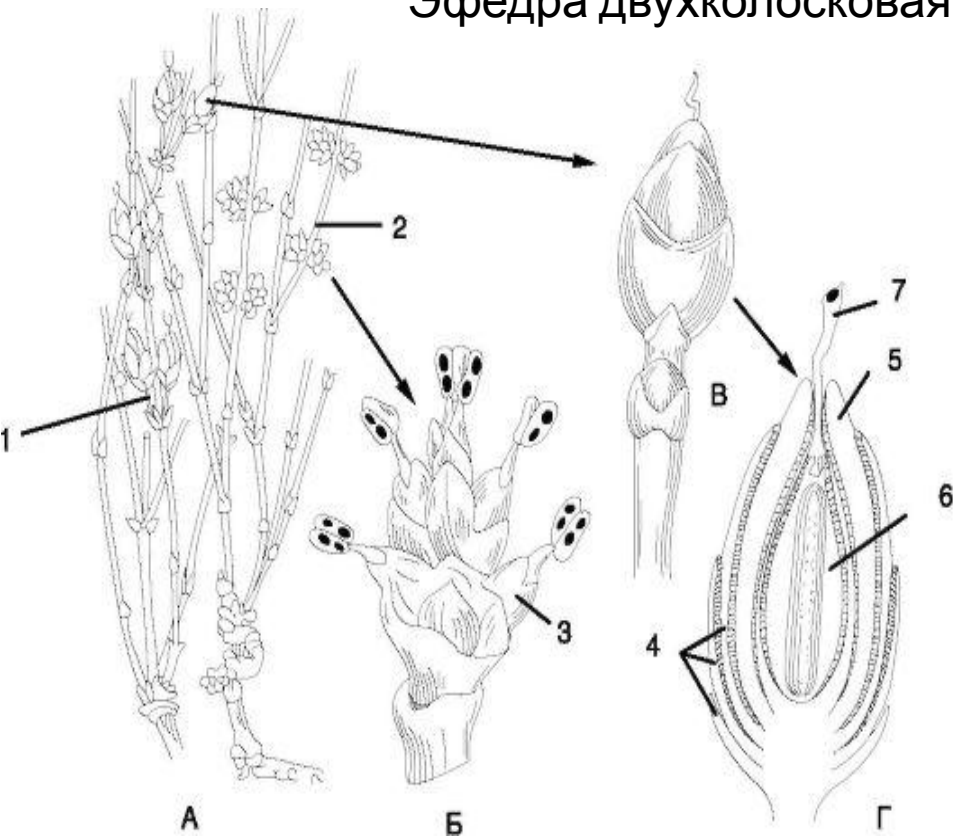


# ОТДЕЛ ГНЕТОВЫЕ



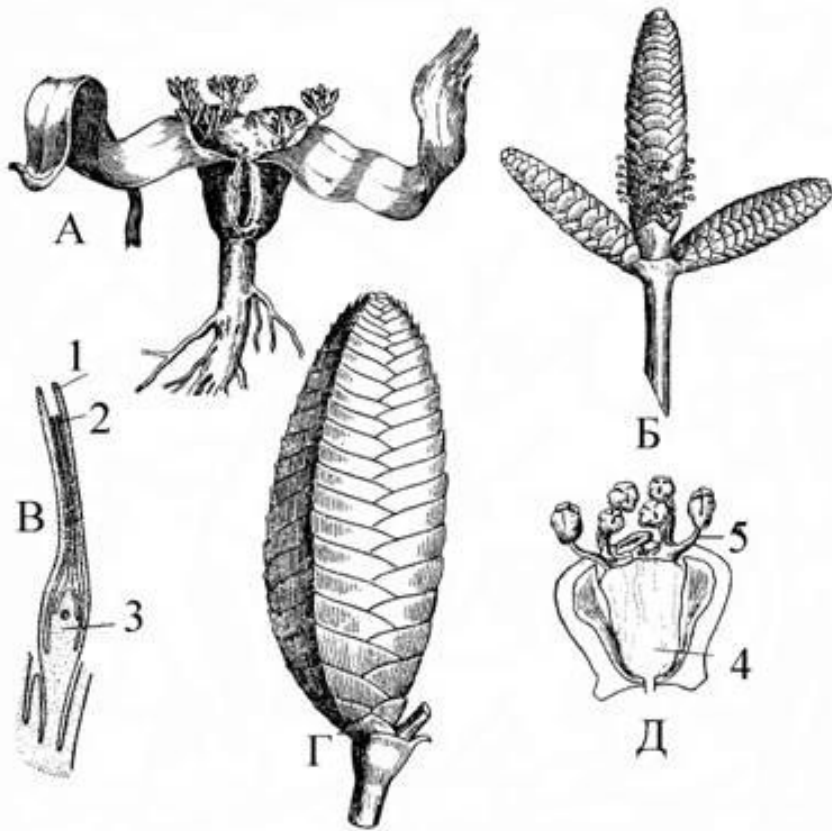
# ПРЕДСТАВИТЕЛИ

Эфедра двухколосковая



А – общий вид репродуктивных побегов; Б – собрание микростробилов; В – мегастробил; Г – продольный срез через мегастробил; 1 – побег женского растения; 2 – побег мужского растения; 3 – микростробил; 4 – кроющие чешуи; 5 – наружный интегумент; 6 – семязачаток; 7 – внутренний интегумент, образующий микропилярную трубку

# Вельвичия удивительная



А – молодое женское растение; Б – собрание мужских шишек; В – разрез женских шишек; Г – собрание женских шишек; Д – разрез мужских шишек: 1 – покров; 2 – интегумент; 3 – нуцеллус семезачатка; 4 – рудиментарный семезачаток; 5 – микроспорофилл

# СПАСИБО ЗА ВНИМАНИЕ



Презентацию выполнила Пагирева Дарья,  
Материал подобрала Шрейдер Кристина