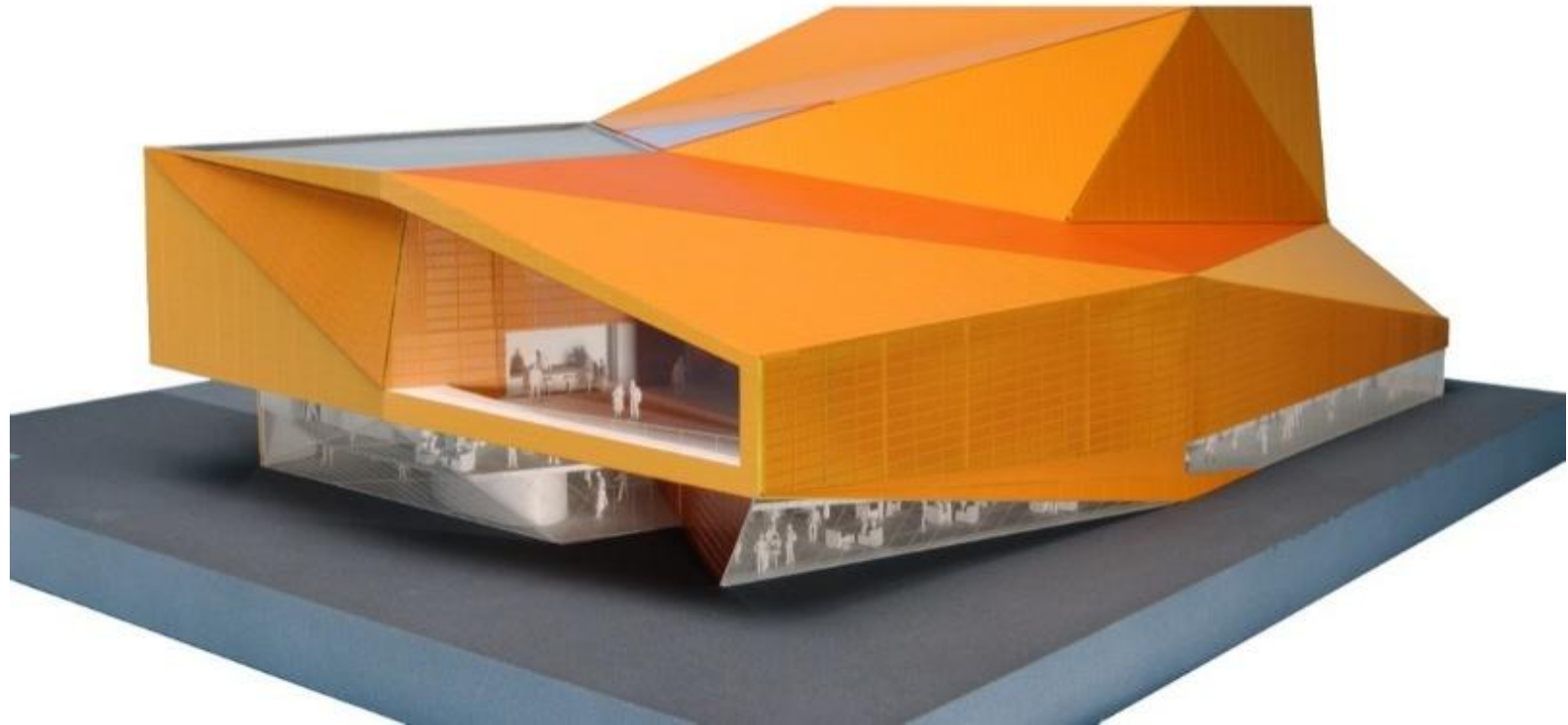


Театр Агора у нідерландському Леліштад. 2002-2007 років репрезентує інші зацікавлення голландських архітекторів - так би мовити, уявне формотворення або оптичні ілюзії

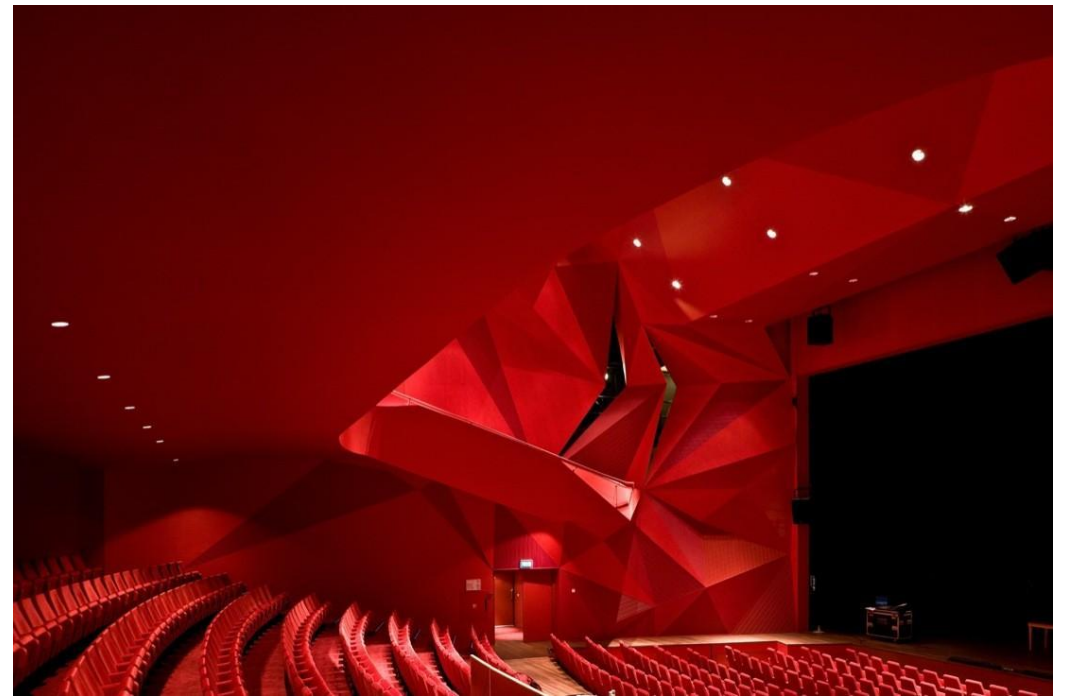


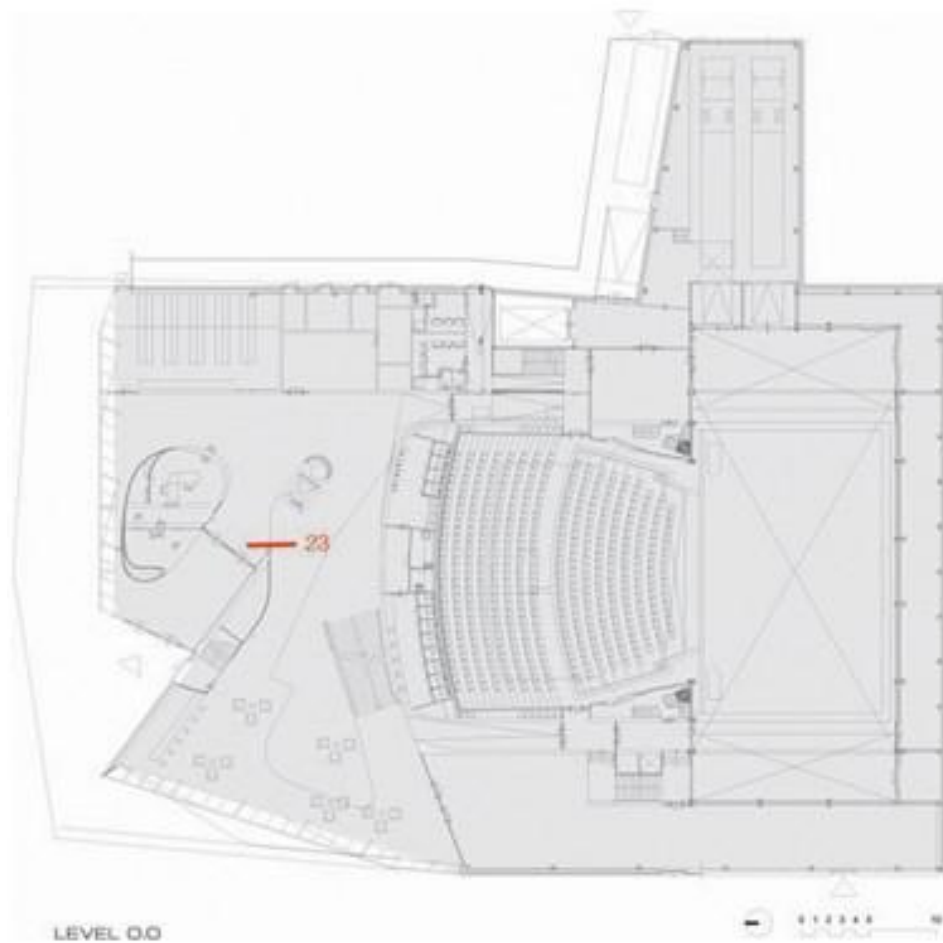
Від архітектора. Агора Театр є надзвичайно барвистим, рішуче оптимістичним місцем. Будівля є частиною генплану для Лелістада по Адріан Дзьюз, метою якого є відродження прагматичного, тверезого центру міста. Театр відповідає на поточну місію відродження і відновлення післявоєнних голландські нових міст, зосередивши увагу на архетипической функції театру: що створювати світ штучності і чарівності. І всередині і зовні стіни гранований реконструювати калейдоскопічною досвід світу сцени, де ви ніколи не можете бути впевнені в тому, що реально, а що ні. У театрі драми і продуктивності Agora не обмежується сценою і до вечора, але поширюються на міський досвід і вдень.



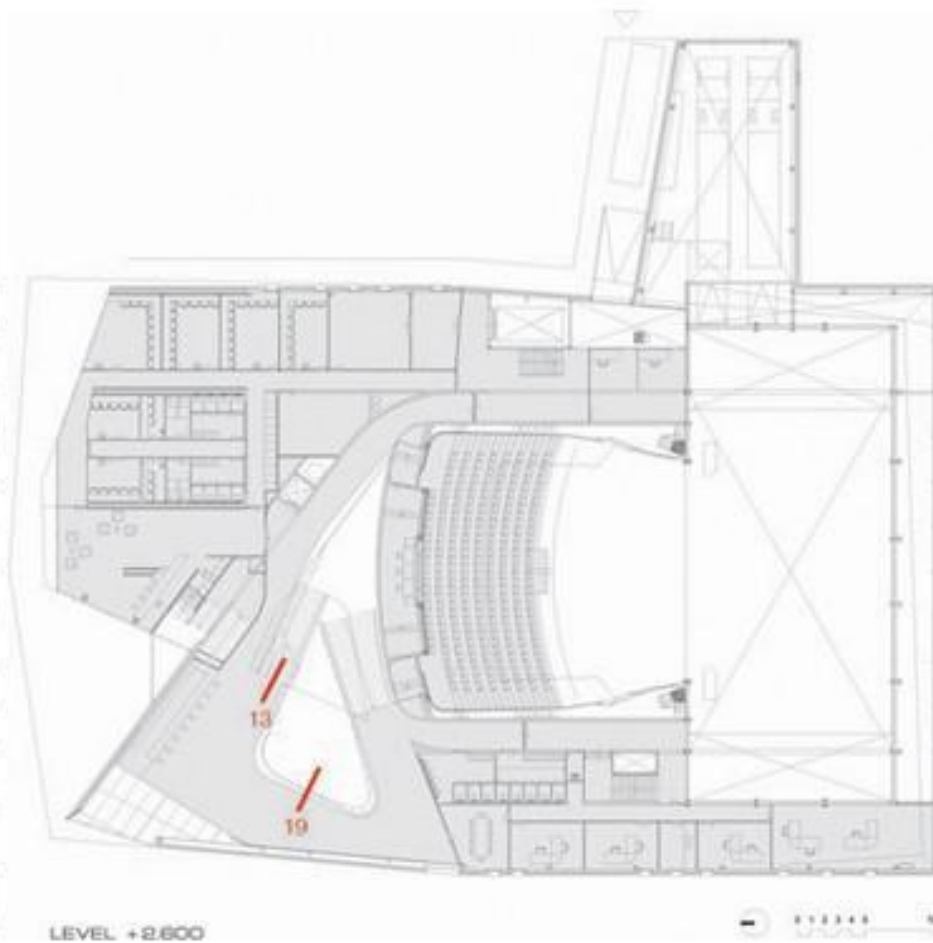


Типологія театру цікава сама по собі, але Бен ван Berkel, який має особливий інтерес в тому, як будівлі спілкуватися з людьми, прагне використовувати елемент продуктивності театру і архітектури в цілому далеко за межі його нормального функціонування. Як він недавно заявив: «Твір архітектури може, щонайменше, частково слід розуміти як нескінченне живе виконання. Як архітектурний проект трансформує, стає абстрагується, концентровані і розширюється, урізноманітнюється і навіки луски, все це відбувається у взаємодії з масивним, живий аудиторією. Сьогодні, більш ніж коли-небудь, ми вважаємо, що специфіка архітектури сам не міститься ні в одному з аспектів об'єкта. Справжня природа архітектури знаходиться у взаємодії між архітектором об'єктом і громадськістю. Породжує, пролиферируючий, розгортаючи ефект архітектурного проекту продовжують за межами її розвитку в студії дизайну в його подальшому спільному користуванні. »(Бен ван Berkel і Керолайн Бос, дизайн модель, Thames & Hudson, 2006)

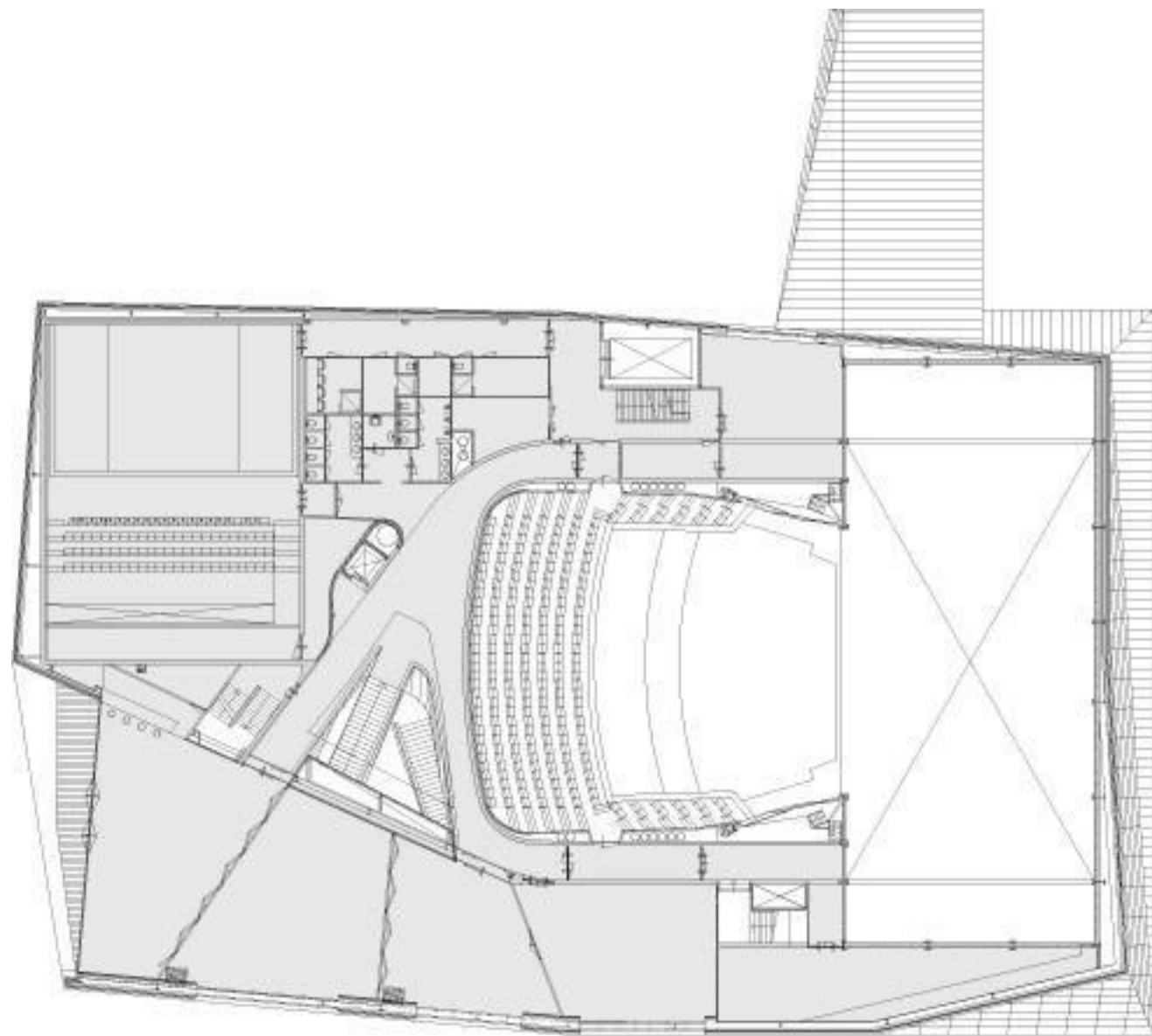




AGORA_PLAN_Level 00.jpg



AGORA_PLAN_Level 01- 600.jpg

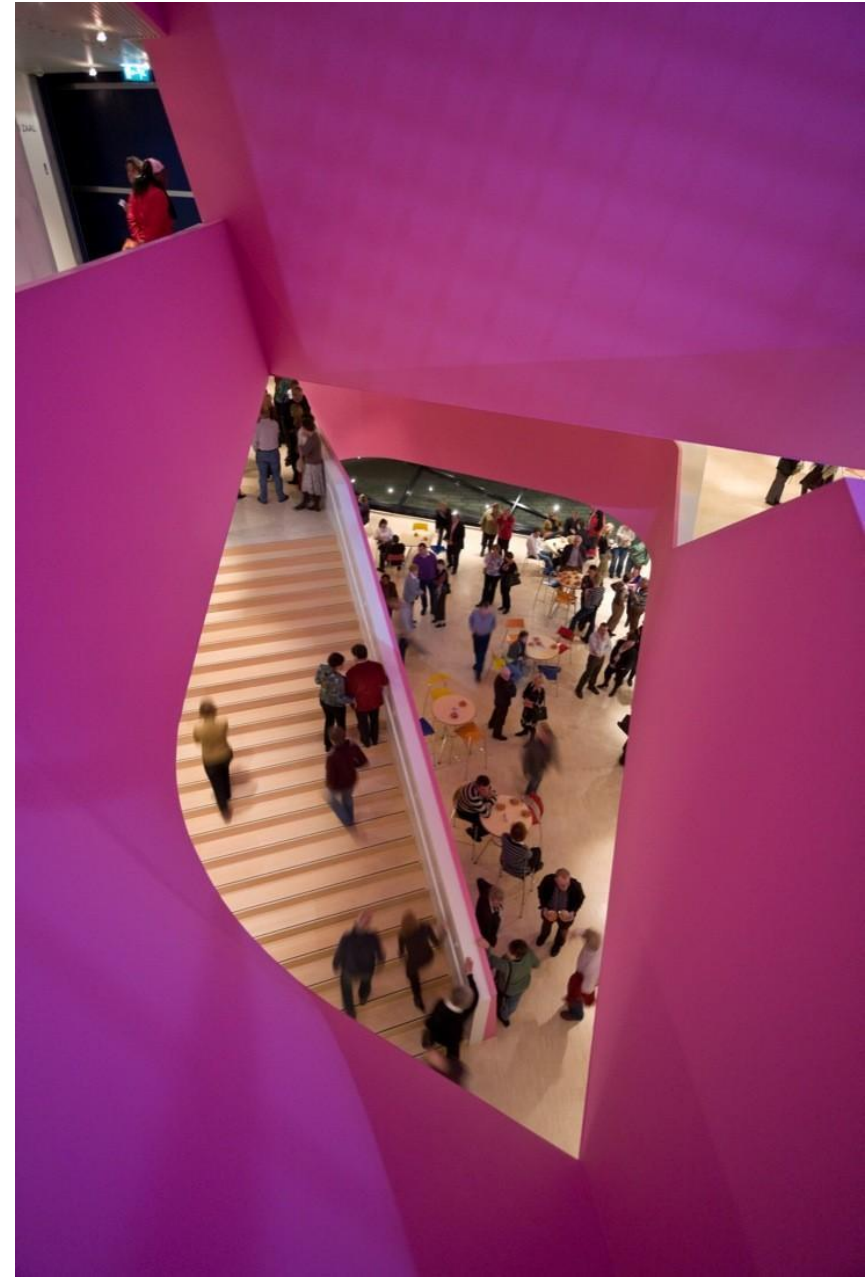


LEVEL +6.200

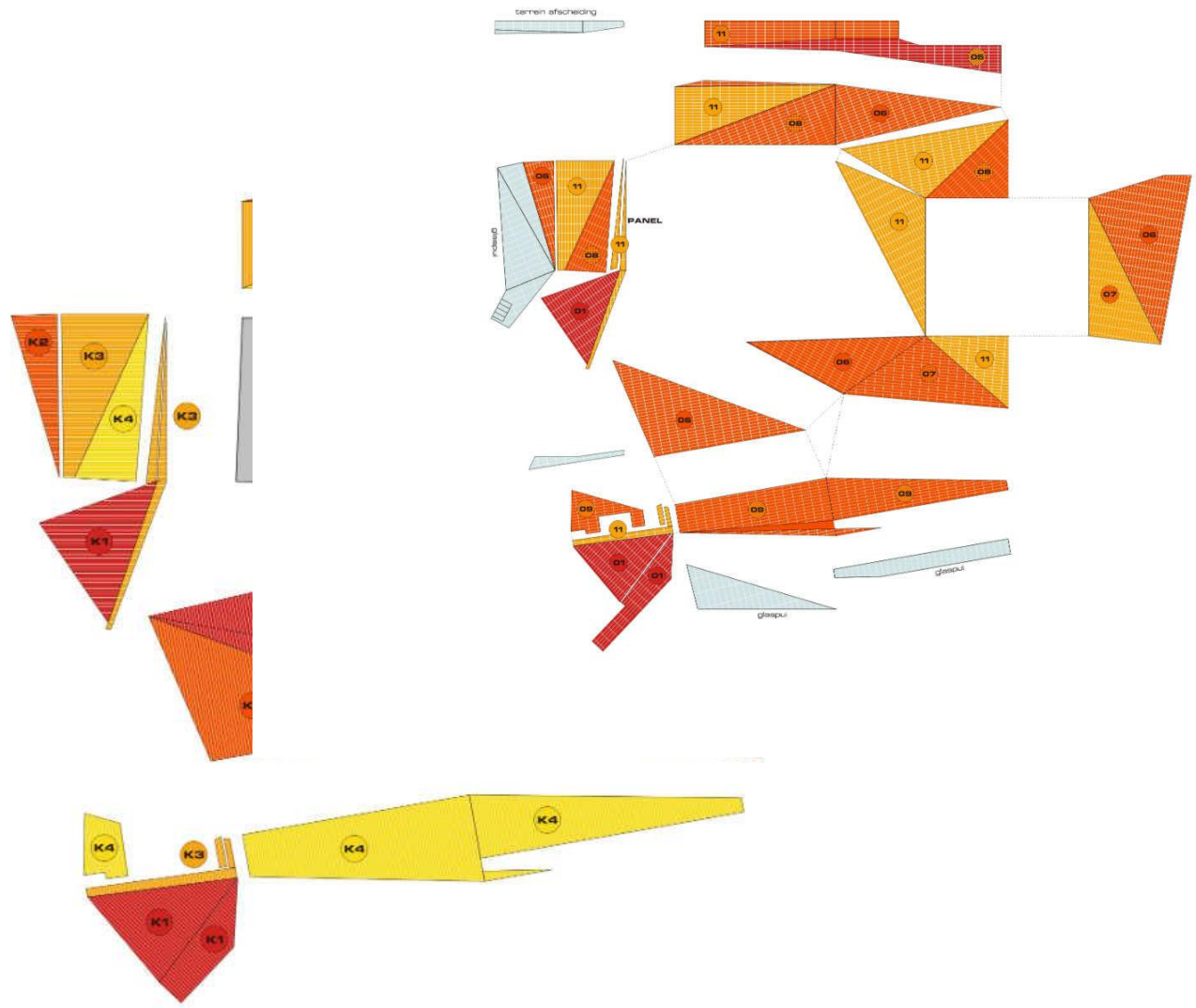


Обриси театру мають довгу історію в роботі UNStudio і Ван Беркел & Бос Architectuurbureau до цього. В цьому випадку, конверт генерується в частині необхідності розмістити дві аудиторії, як далеко один від одного, наскільки це можливо для акустичних причин. Таким чином, більше і менше театральний простір, сцена вежі, кілька пов'язаних між собою і окремі холи, численні гардеробні, багатофункціональні кімнати, кафе і ресторан, все зібралися в одному томі, який різко виступає в різних напрямках. Це фацетований конверт також призводить до більш рівномірного силуету; піднятий технічний блок, що містить стадії машини, які в іншому випадку могли б бути візуальною перешкодою в місті, тепер плавно включений. Всі фасади мають гострі кути і виступаючі площини, які покриті сталевими плитами і склом, часто шаруваті, в відтінках жовтого і помаранчевого кольору. Ці виступи собі місце, де видовище дисплея тривають поза сценою і ролі виконавця і глядача може бути скасовано. Фойє художників, бо, наприклад, знаходиться над входом, що дозволяє художникам дивитися глядач наближаються театр від великого, схильного вікна.





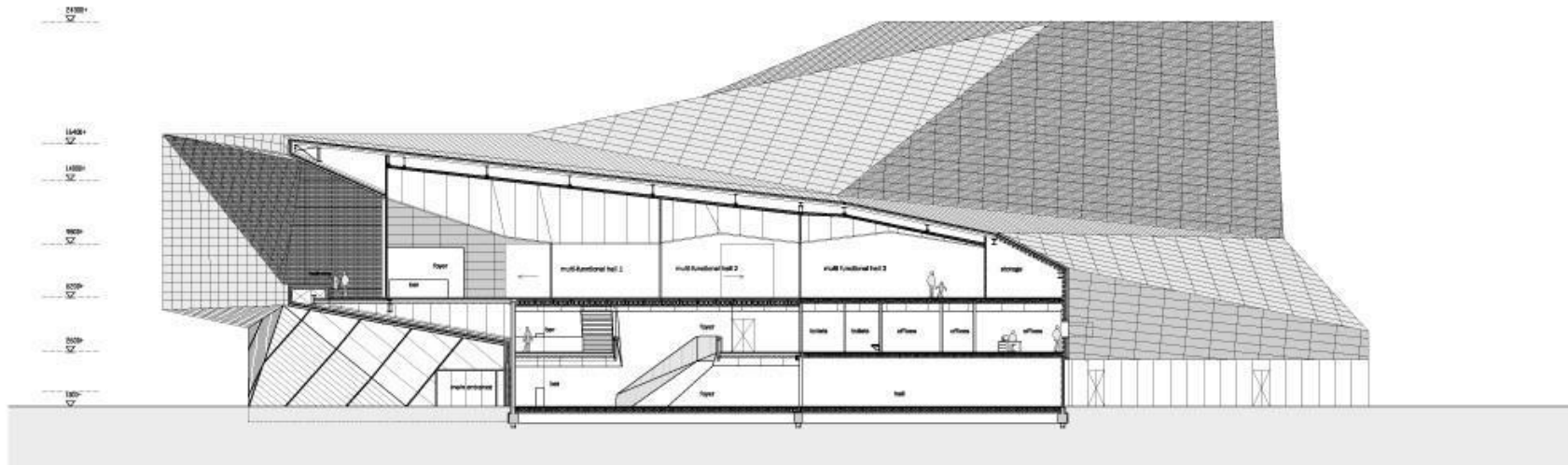
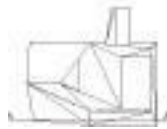
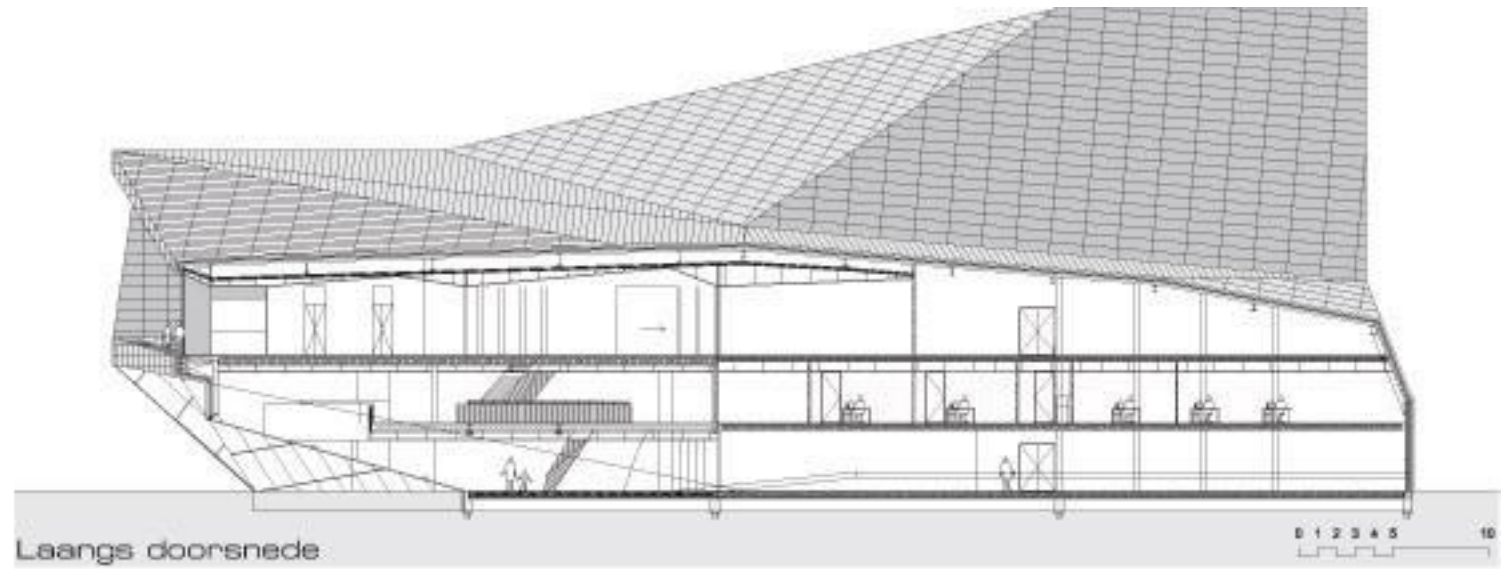
Всередині, барвистість з зовнішнього збільшення інтенсивності; поручень виконаний у вигляді звивистої рожевої стрічки каскадів вниз по головній сході, обмотує себе все навколо порожнечі в центрі великого, відкритого фойє простору на першому поверсі, а потім проходить вгору по стіні до даху, оптичний змінюючи колір всього час від фіолетового, малинового і вишневого до майже білого кольору. Головний театр все в червоному кольорі. Незвично для міста такого розміру, етап дуже великий, що дозволяє постановку великих, міжнародних виробництв. Близько розміри самого залу підкреслюються форми балкона підкови і яскравими формами і відтінками акустичної панелі.

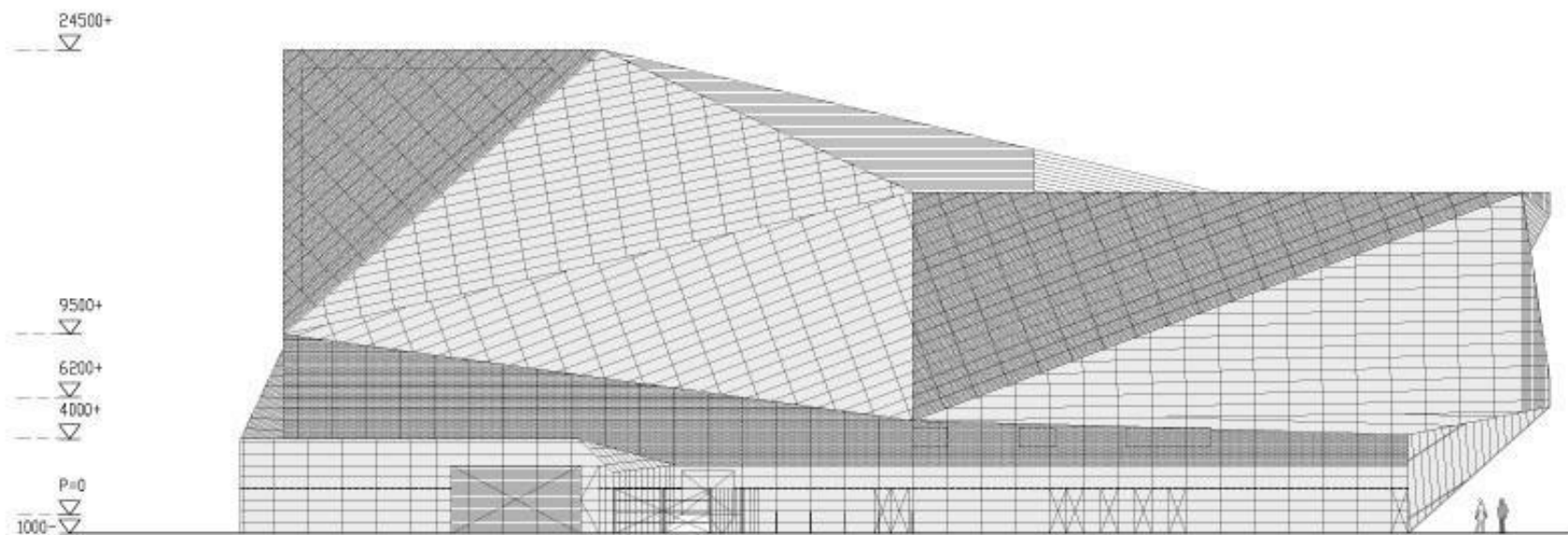


- 01_Red
- 02_30%_R-08
- 03_30%_R-Y
- 04_50%_R-08
- 05_50%_R-Y
- 06_Orange_1
- 07_30%_01-08
- 08_30%_01-Y
- 09_50%_01-08
- 10_50%_01-Y
- 11_Orange_2
- 12_Yellow

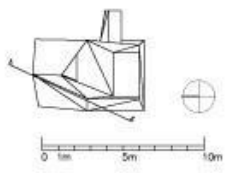
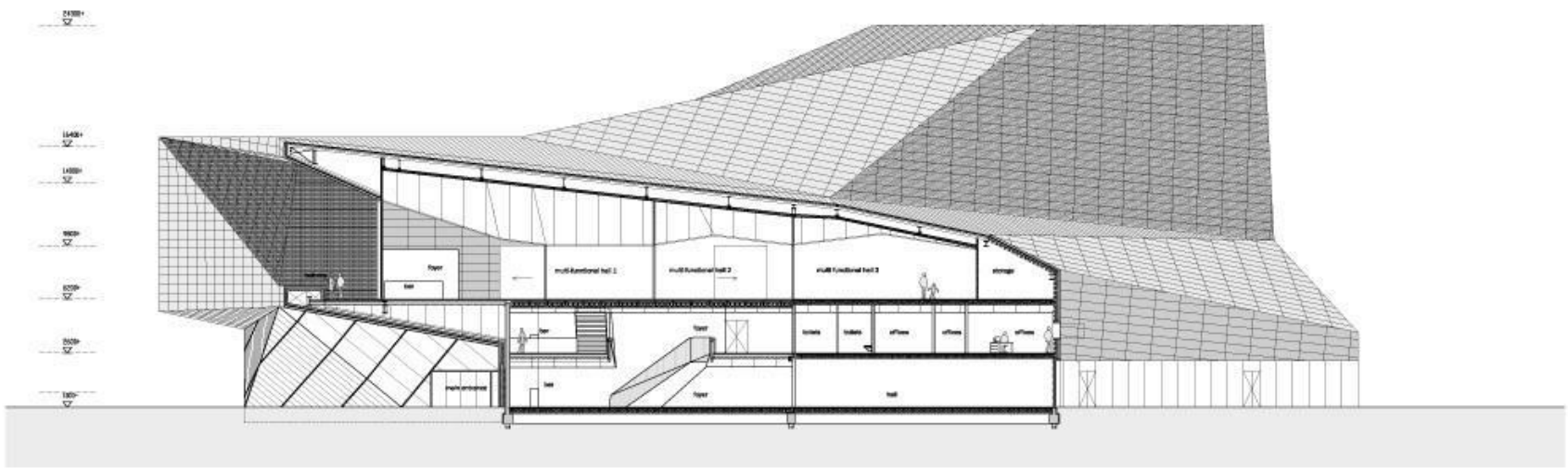
- 06_Orange_1
- 11_Orange_2
- 12_Yellow

Театр є найостаннішим Кульмінацією інтерес Бен ван Berkel часто виражається у вивченні привабливості, так як це цитата з недавньої публікації показує: «Метою нашої архітектури є інтенсифікація погляд, щоб надихнути думки і образи, і тим самим зробити його привабливим для людей, щоб залишитися довше і повернутися до місць, які ми робимо для них. Зберігаючи це світло і майже наукове наша політика; в витівок винайдені посилити погляд безпосередньо пов'язані з традиційними компонентами архітектури : будівництво, світло, циркуляція, і так далі »(Бен ван Berkel і Керолайн Бос Після Image, 2006). Архітектор вважає Agora театр один з найскладніших проєктів, він здійснив, що призводить до незвичайних і дуже творчим винаходів, такі як поручень.

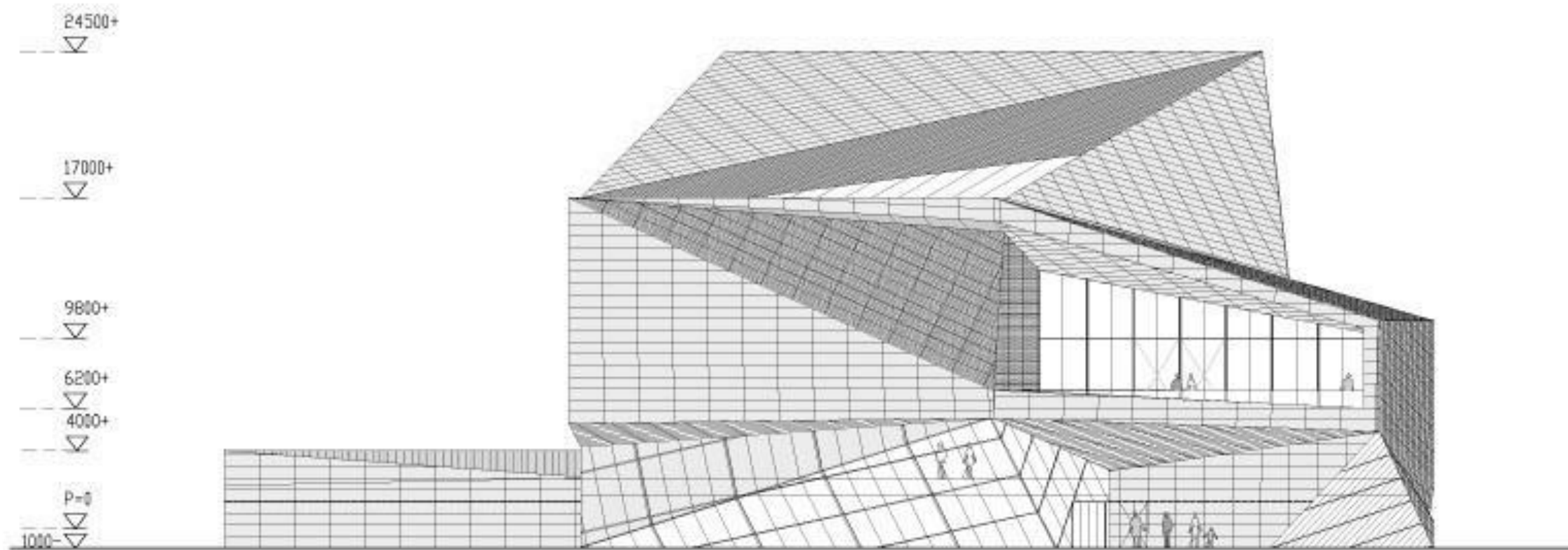




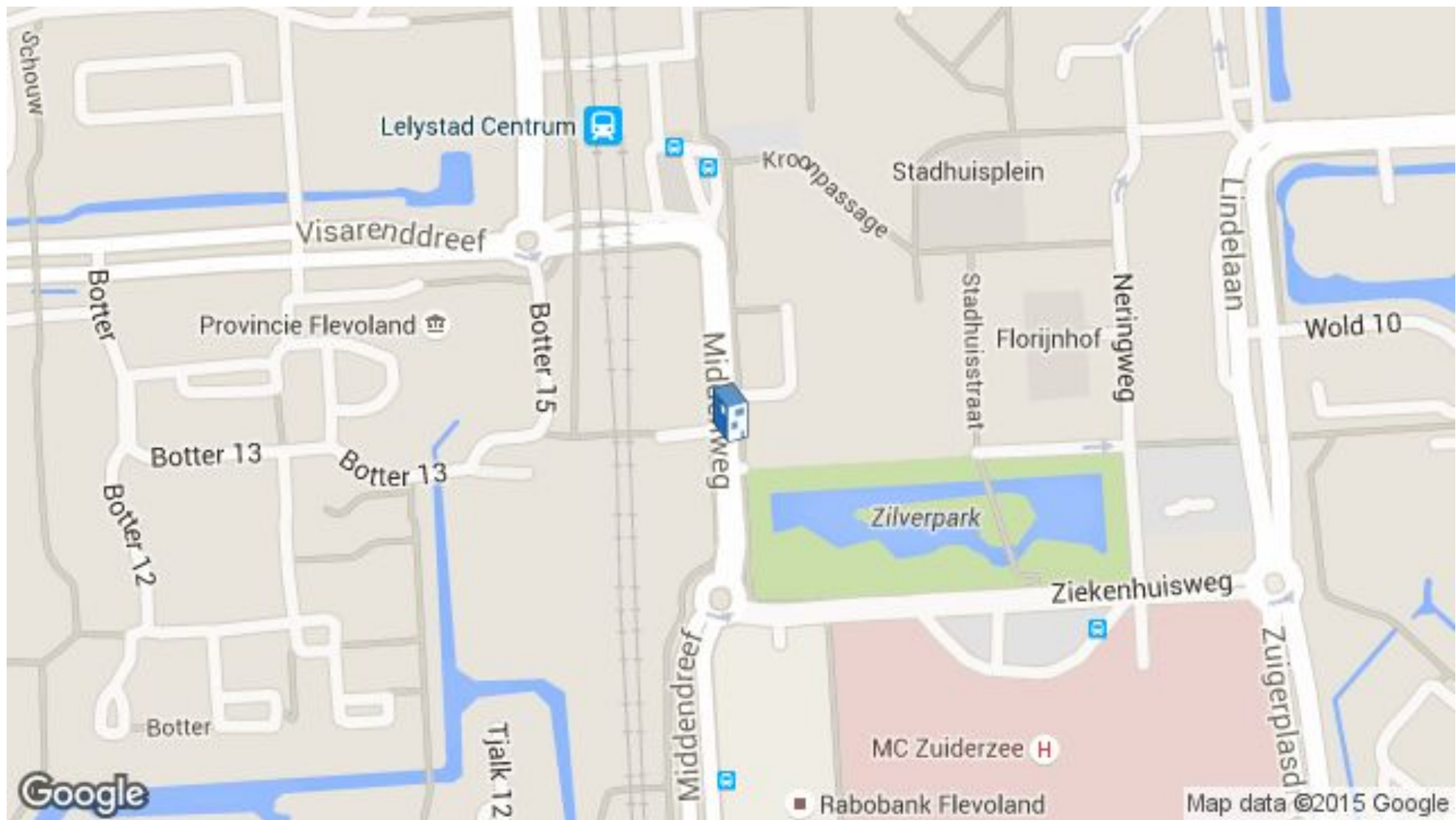
east facade



north facade



north facade



універмаг Джона Льюїса лечестер
2008

transformation of kleiburg housing block 2001

Greg Lynn Form

ЛАЙТХАУз Орхуський маяк дания

**Корейська пресвитерианская церква нью-
йорку**

Корейська пресвітеріанська церква Нью-Йорку 1995-1999

У інтер'єрному об'ємі храму, криві, що утворюють поверхню, були орієнтовані паралельно існуючій структурній решітці і новим фермам констукції. Ці криві були потім всунуті (офсетом) вздовж площини для формування порожнин-проміжків між сегментами. Лофт в альтернативних зсунутих кривих сформував множину поверхонь, що були вирівняні в деяких площинах, а потім розрізані на інші аби дозволити природньому і шумному світлу потрапляти на віттар



Перетворення Кляйбурзького Багатоквартирного Будинку 2001

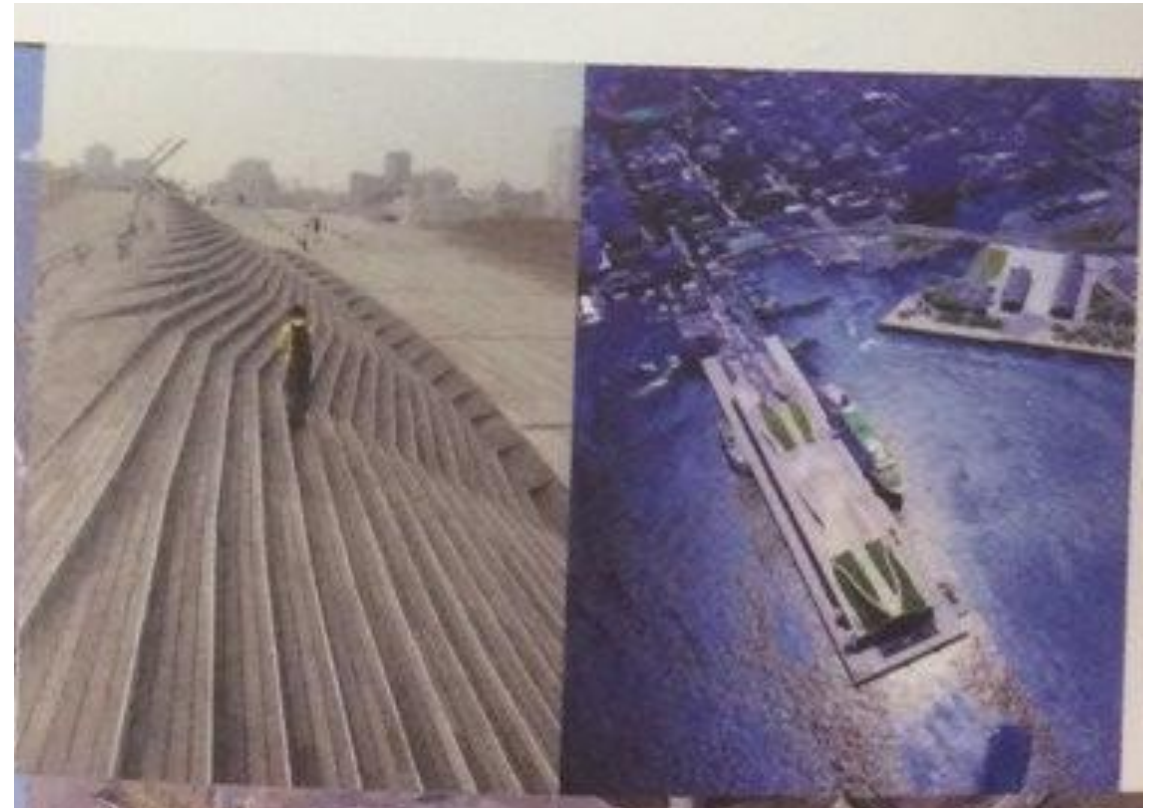
Для цього проекту раніше розроблену струкуру даху для БМВ у Лейпцигу було трансформовано в вертикальне положення на підтримуючі ферми, тим самим огортаючи фасад будівлі та забезпечуючи підтримку фасадним ескалаторам. Геометрія структури підпорядкована функціональному розміщенню ескалаторів, яке є ніби лінійним атрактором для модульних пелюсток огортаючої мембрани.

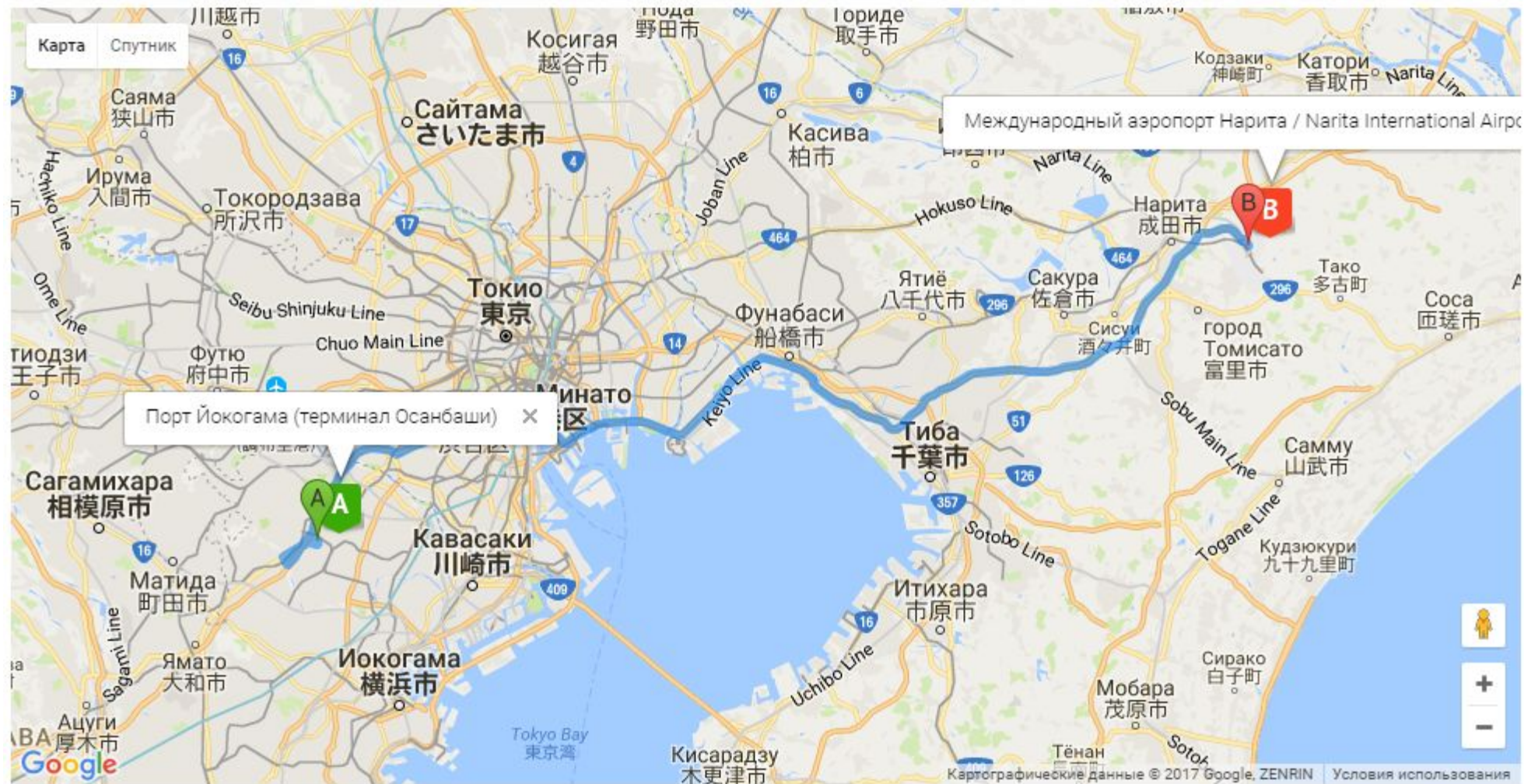
Цікавим і показовим є також пропозиційний проект для Штаб-квартири БМВ для якого попередньо було вивчено "словник" прийомів з утворення поверхонь однойменної автомобільної компанії. Наступним кроком було запровадження алгоритму з утворення архітектурних будівель головного офісу компанії, що бере за основу зазначений словник правил формотворення оболонки та варіює їх використання у відповідності до певних умов та параметрів, що вводяться безпосередньо архітекторами під час даного формотворчого процесу.

Прикметними у цьому випадку є слова голови дизайнерського відділу БМВ для якого творці автомобілю відрізняються від архітекторів переважно тим, що у роботі для головне - поверхня, яку архітектори, по суті, не мають. Досить іронічним є ^{масштаб} будівель, який дозволяє побачити, що поверхня в архітектурі є всього-навсього панелізованих дискретних елементів. Щоправда, останнім часом ситуація змінюється, архітектори все частіше працюють з "автомобільними поверхнями - можливо, невдовзі з'являться велитенські роботи 3-д-принтери, для яких надрукувати просторову будівлю з бетону и металу буде такою самою забавкою, як нині виготовити тривимірний макет з порошку.

Йокогамський міжнародний порт

Йокогамський міжнародний порт, Йокогама, Японія. 1995-2002 БУДівля порту є своєрідним уособленням і продовженням землі пірсу, одночасно представляючи в себе і термінал й величезний парк, що розташовано на його даху. Циркуляції всередині терміналу є симбіозом лінійної та різнонапрямленої структури. Потіки людей взаємно перетинаються, утворюючи петлі для мультинапрямленого простору. Діаграма циркуляції системно трансформується у лінії. Фуркують у своєму розвитку. Інтегрована частина складчатої поверхні постає Уктурою, котра утримує поверхню та чинить вплив на інтер'єр сейсмічно овленою формою металевих каркасу





башта страта абу дабі

Абу-Дабі ("батько газелі") - столиця Об'єднаних Арабських Еміратів і емірату Абу-Дабі. Місто Абу-Дабі - політичний, промисловий, торговельний і культурний центр країни, його внесок у ВВП ОАЕ перевищує 56% (2008). Населення міста посилення - 1 463 491 житель (2007).

Заснований в 1760 році. Є археологічні підтвердження існування поселення на цьому місці з 3 тисячоліття до н. е.

Про заснування столиці ОАЕ існує красива легенда. Араби-мисливці з одного з оазисів переслідували газель. Газель довго петляла по пустелі, а потім вивела мисливців на берег Перської затоки, де кинулася в воду і вблід перейшла на острів. Мисливці пішли за нею, і газель привела їх до джерела з прекрасною прісною водою. На знак подяки мисливці дарували газелі життя, а засноване поруч з джерелом поселення назвали «батьком газелі», що по-арабськи звучить як Абу-Дабі.

Знаходиться на острові в північно-східній частині Перської затоки в чверті кілометра від материка. Острів пов'язаний з материком трьома автомобільними мостами (станом на кінець 2010).



Клімат тропічний пустельний. Абу-Дабі є одним з найспекотніших міст світу. Опадів випадає дуже мало, температура влітку може досягати 50 град.С. У зимові періоди погода більш прохолодна. Найтепліший місяць - серпень, середня температура +35,2 град.С.

Основним видом транспорту є таксі. Є автобусна мережа, частина зупинок кондиційованих. З Центрального автовокзалу автобуси йдуть як в міста, підлеглі Абу-Дабі (Аль-Айн, Медіна Заєд), так і в інші емірати. Ведеться будівництво метро, планований рік пуску - 2015. У місті широкі вулиці з сучасним дорожнім покриттям і трьохсмуговим рухом в кожну сторону. Зазвичай з півночі на південь тягнуться Дороги (англ. Roads), із заходу на схід Вулиці (англ. Streets). Посередині вулиць йде розділова смуга, яка зазвичай засаджена пальмами.

Основна ділове життя міста зосереджена в північній частині Абу-Дабі в декількох кварталах, прилеглих до красивої набережної міста - Корніш. Ця частина міста досить щільно забудована сучасними висотними будівлями і хмарочосами, за що Абу-Дабі був прозваний «Манхеттенем Близького Сходу». Інша частина міста - це вілли і таунхауси для забезпечених городян. Сучасного вигляду місто отримало ще в 80-х роках ХХ століття, набагато раніше Дубая, який почав наздоганяти і обганяти Абу-Дабі в благоустрої та будівництві набагато пізніше. В даний час влада Абу-Дабі мають не менш амбітні плани, ніж Дубай, в числі них будівництво метро і забудова цілого острова Саадіят, розташованого в північно-східній частині міста.

З 2009 року на трасі Яс Марина, яка перебуває на штучно намитому острові і спроектованої німецьким архітектором Германом Тільке, проходять етапи Формули-1 - Гран-прі Абу-Дабі. Поблизу траси розташовані гавань для яхт, парк розваг Ferrari, готелі, елітне житло, басейни, майданчики для гольфу і торговий центр «Яс Молл» загальною площею 300 тис. Кв.м.



Strata Tower висотою понад 160

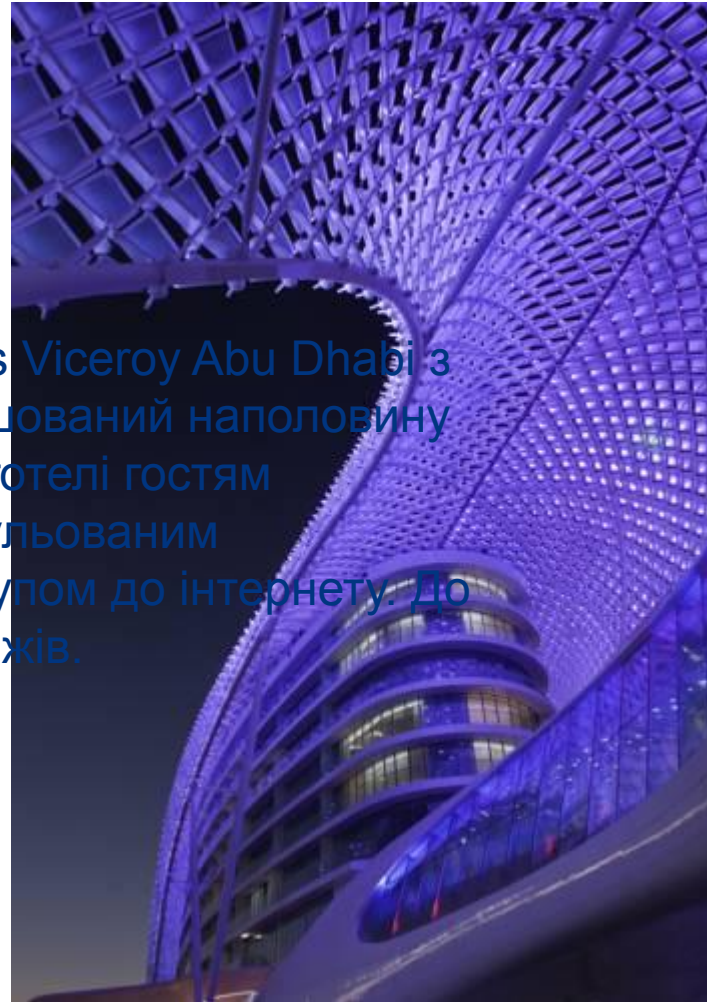





ГОТЕЛЬ Yas Viceroy Abu Dhabi



Готель з унікальним дизайном Yas Viceroy Abu Dhabi з видом на трасу Формули-1 розташований наполовину на суші та наполовину на воді. В готелі гостям пропонують сучасні номери з регульованим освітленням і безкоштовним доступом до інтернету. До послуг гостей 11 ресторанів і лаунжів.

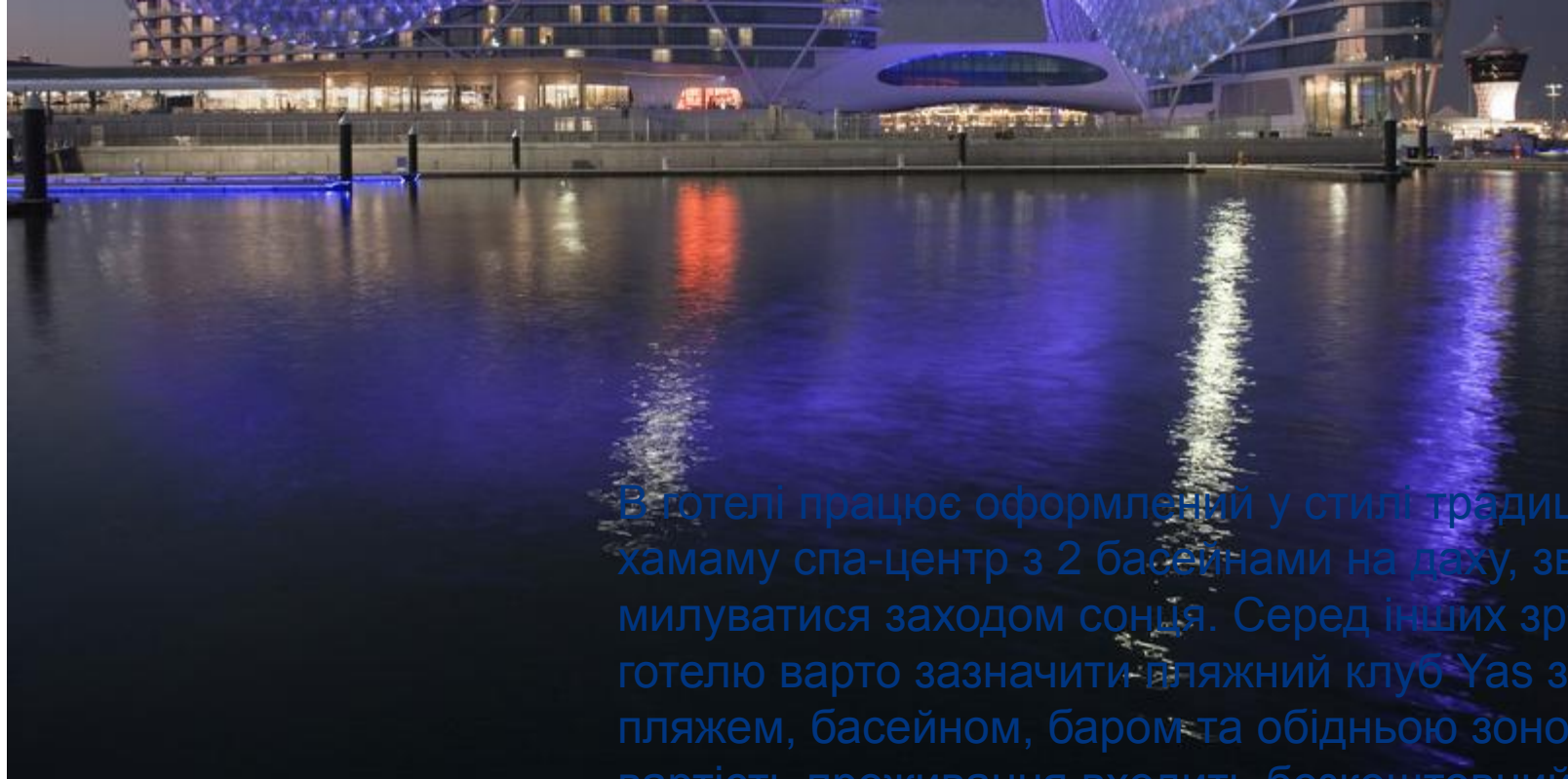




Стильні номери готелю Yas Viceroy Abu Dhabi
вирізняються вікнами від підлоги до стелі та оснащені
телевізором з рідкокристалічним дисплеєм і док-
станцією для iPod.



Для гостей готелю Yas Viceroy Abu Dhabi влаштовують вечірні розважальні програми. В 11 ресторанах і лаунжах гостям подають страви з усіх куточків світу, серед яких вишукані страви Середземномор'я, домашня італійська паста, страви південно-східної Азії, закуски біля басейну та японські таппан-які.



В готелі працює оформлений у стилі традиційного хамаму спа-центр з 2 басейнами на даху, звідки можна милуватися заходом сонця. Серед інших зручностей готелю варто зазначити пляжний клуб Yas з чудовим пляжем, басейном, баром та обідньою зоною. У вартість проживання входить безкоштовний доступ до клубу, а також трансфер, який курсує від готелю до пляжного клубу.



від центру міста. За кілька кроків від готелю
облаштовано поле для гольфа з 18 лунками. Гості
можуть також відвідати торговий центр Yas Mall поруч з
готелем.

Острів Яс -
цікавить: від
розваг і рек
Розташуван
Абу-Дабі! В
розташуван



Це місце р
вони оціни
Це помешк
ціни й якос
помешканн
ж гроші.



