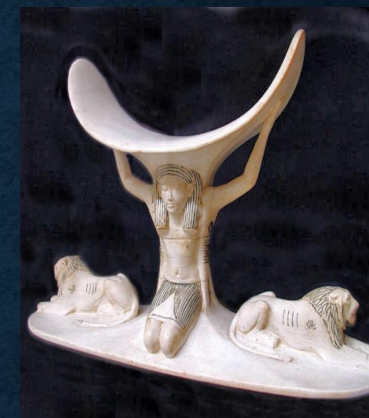
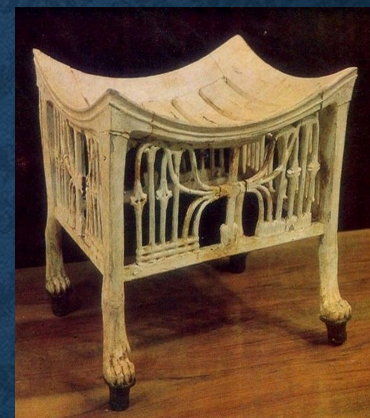
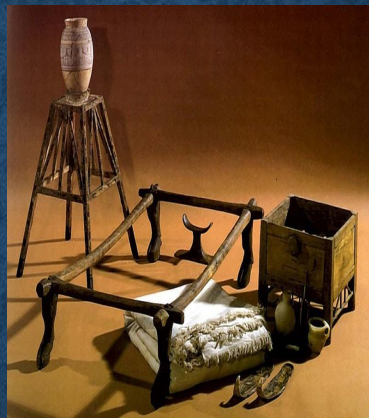


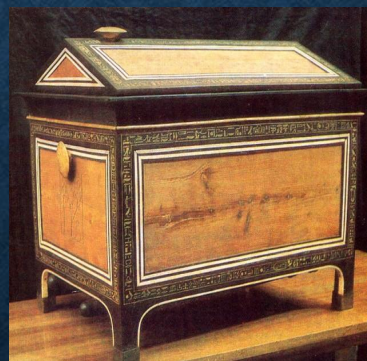
# МЕБЕЛЬ ДРЕВНЕГО ЕГИПТА

Мебель Древнего Египта намного лучше документирована, нежели мебель других античных цивилизаций, и к ней явно относились в те времена с большим вниманием. Египтян можно смело называть родоначальниками многих видов мебели. Самые древние образцы мебели, найденные археологами, принадлежат ранней династической эпохе (3400-2980 гг. до н. э.). Ими являются обычные и складные табуреты, изготовленные из древесины с ножками, вырезанными из цельных слоновых бивней в форме копыт быков. Хорошо сохранились обломки ларцов из черного дерева. Все это найдено в царских погребениях.



# МЕБЕЛЬ ДРЕВНЕЙ ГРЕЦИИ

Известно, что первые образцы мебели изобретены в Древнем Египте, а умельцы Древней Греции изрядно потрудились над их облагораживанием. Стили оформления, созданные много веков назад на базе древнегреческой культуры, прошли долгий путь до наших дней. Сначала здесь изготавливали примитивные предметы, призванные хоть немного облегчить быт. Но эллины охотно перенимали достижения в создании деревянной мебели у других стран. Позднее греки придумали и стали развивать направление, которого не было ни в одном государстве – декорирование изделий чёткими, яркими геометрическими, растительными и смешанными рисунками. За основу брались акант, пальметта, всевозможные цветы, листья деревьев и растений.



# МЕБЕЛЬ ДРЕВНЕГО РИМА

Как и все народности, древнеримские мастера основную часть мебели изготавливали из древесины. Использовались ее различные породы – туя, кедр, ясень, олива, клен. Для интарсии применялись – пальма, самшит, платан, черное дерево. Как и греки, более солидную, дорогостоящую мебель выполняли из камня (в основном, мрамора), Римляне переселяли из Греции мастеров, передающих свои знания местным столярам. В их распоряжении был практически полный набор ручных инструментов – рубанки, стамески, долота. Точеные детали со сложным профилем обрабатывались на токарных станках лучкового типа.

