



**ПОЛИТЕХ**  
Институт физической культуры,  
спорта и туризма



**ПОЛИТЕХНИК**

# ИСПОЛЬЗОВАНИЕ GPS-ТЕХНОЛОГИЙ В СПОРТИВНОМ ОРИЕНТИРОВАНИИ

Бевза Т.В., студент 34264901/00101 гр.

Нгуен К.З., магистр 3743803/90301

Санкт-Петербургский Политехнический университет «Петра Великого»  
Научный руководитель – д.п.н., профессор Сущенко В.П

Санкт-Петербург 2021



**ПОЛИТЕХ**  
Институт физической культуры,  
спорта и туризма



**ПОЛИТЕХНИК**

# Актуальность

Доступность использования GPS-технологий

Трансляции соревнований

Fair Play



**ПОЛИТЕХ**  
Институт физической культуры,  
спорта и туризма



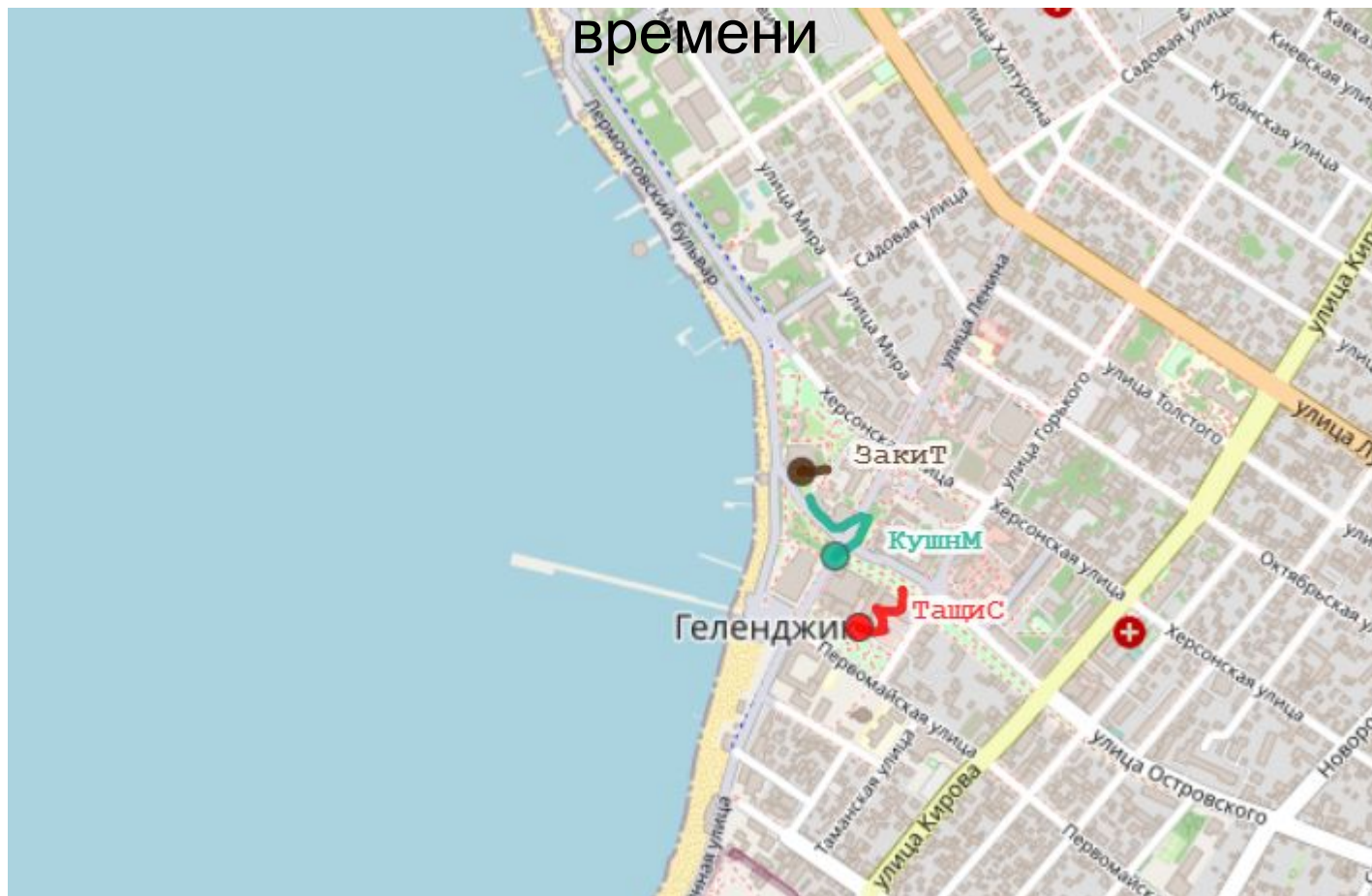
**ПОЛИТЕХНИК**

**Цель  
исследования:**

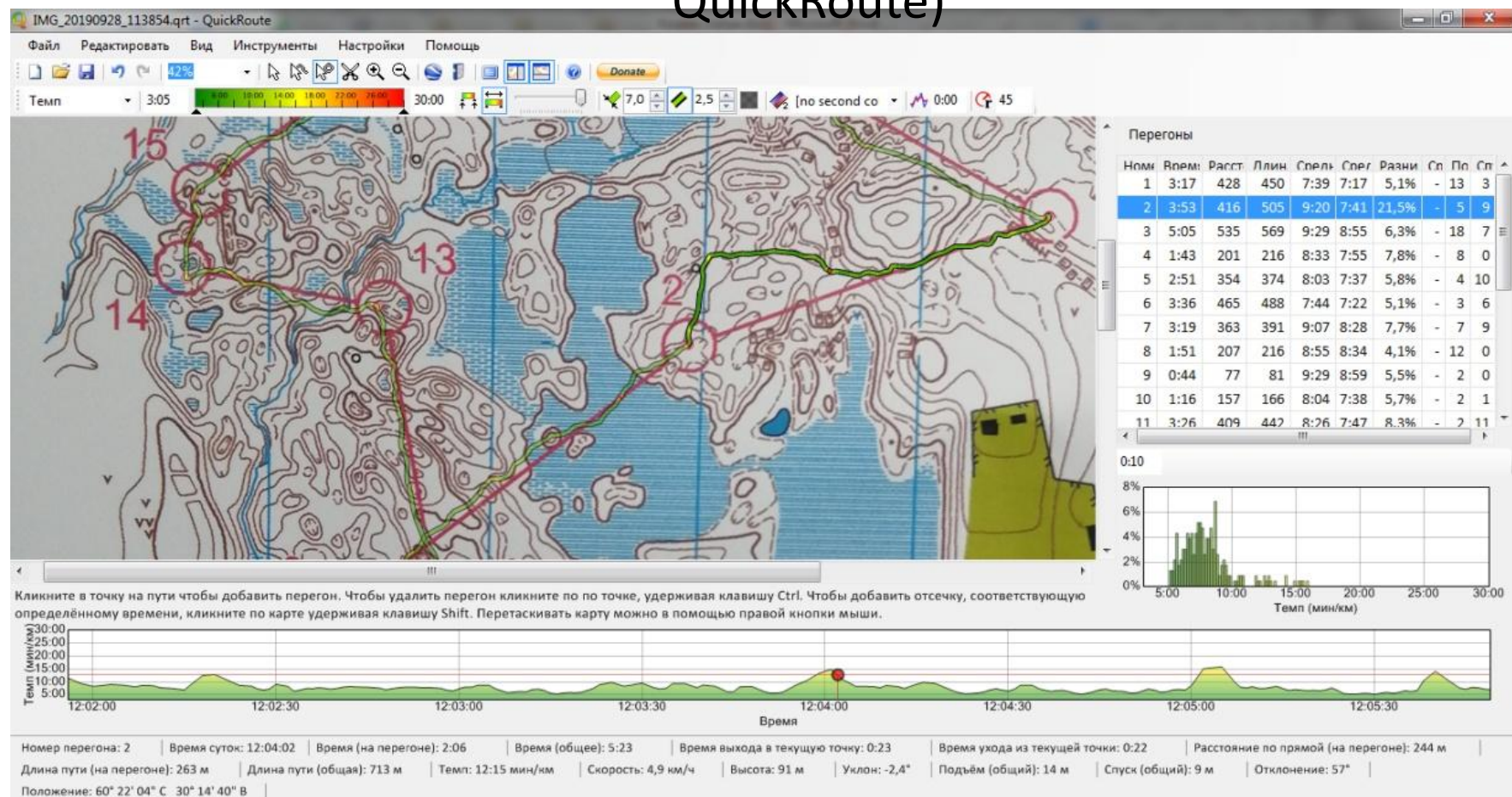
**Цель исследования: анализ использования  
GPS-технологий в спортивном  
ориентировании.**

- Картография
- Получение данных для беговой подготовки
- Безопасность
- Анализ прохождения дистанции спортсмена
- Анализ вариантов путей участников соревнований
- Трансляция соревнований

Безопасность. Отображение местоположения спортсменов в режиме реального времени

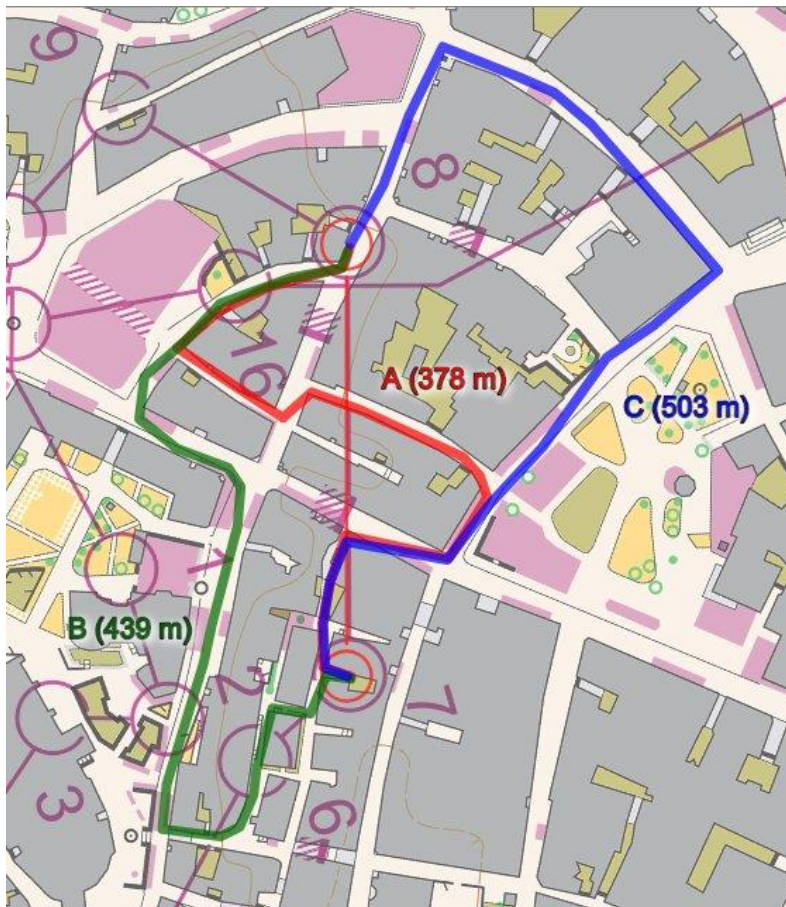


## Анализ прохождения дистанции спортсмена (на примере программы QuickRoute)



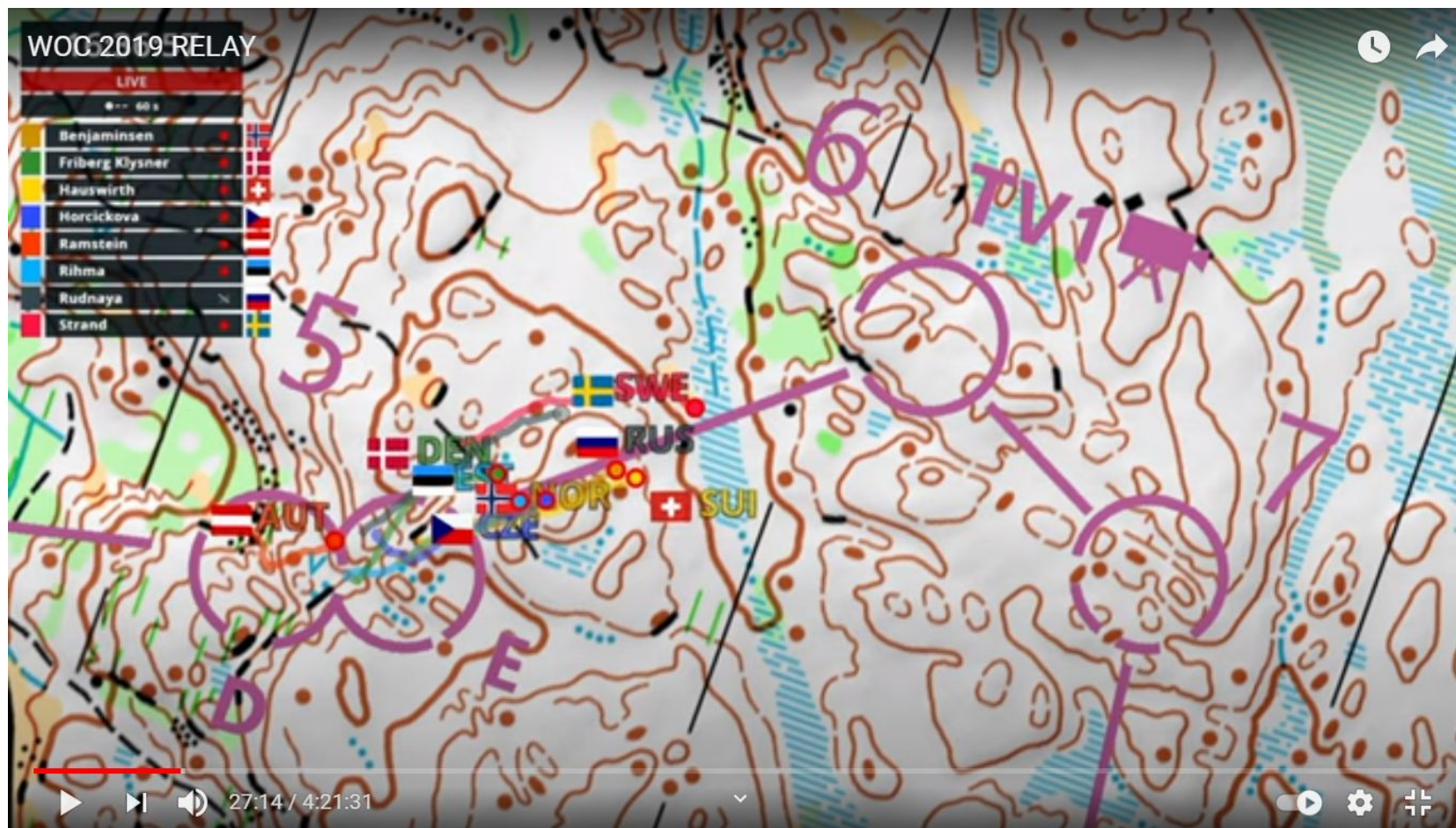


## Анализ вариантов путей участников соревнований





## Трансляция соревнований





- Fair Play
- Уменьшение собственного вклада спортсмена в свой анализ прохождения дистанции
- Приоритет данных, полученных с помощью технологий

- Повышение зрелищности спортивного ориентирования
- Улучшение качества карт
- Совершенствование анализа технической подготовки спортсменов
- Контроль местонахождения начинающих спортсменов



**ПОЛИТЕХ**  
Институт физической культуры,  
спорта и туризма



**ПОЛИТЕХНИК**

**СПАСИБО ЗА  
ВНИМАНИЕ!**